

DAFTAR PERTANYAAN
ANALISIS FAKTOR – FAKTOR YANG MEMPENGARUHI MINAT
MENABUNG MAHASISWA FAKULTAS EKONOMI UNISSULA PADA BANK
BPD CABANG PEMBANTU UNISSULA

Petunjuk pengisian

Berilah tanda silang pada jawaban yang sesuai dengan pernyataan anda.

A. IDENTITAS RESPONDEN

1. Jenis Kelamin
 - a. Laki-laki
 - b. Perempuan
2. Umur Responden
 - a. Dibawah 19 tahun
 - b. 20 – 24 tahun
 - c. 25 – 29 tahun
 - d. 30 – 34 tahun
 - e. Diatas 35 tahun
3. Tempat tinggal anda di Semarang
 - a. Kost atau Asrama
 - b. Ikut Orang tua
 - c. Ikut Saudara




4. Biaya hidup perbulan baik dari kiriman orangtua maupun dari hasil kerja sendiri :
- Kurang dari Rp. 100.000
 - Rp.100.001 – Rp. 150.000
 - Rp. 150.001 – Rp. 200.000
 - Rp. 200.001 – Rp. 250.000
 - Lebih dari Rp. 250.001

B. TANGGAPAN KONSUMEN TERHADAP TINGKAT SUKU BUNGA

1. Apakah saudara mengetahui tingkat suku bunga di Bank BPD Cabang Pembantu Unissula.
- Ya
 - Tidak
2. Apakah saudara memantau terus perubahan suku bunga di bank BPD cabang pembantu Unissula.
- Tidak pernah
 - Kadang-kadang
 - Cukup sering
 - Sering
 - Selalu memantau



3. Apakah kenaikan suku bunga akan mempengaruhi anda dalam menabung (menambah atau mengurangi jumlah tabungan) :
- Sangat Mempengaruhi
 - Mempengaruhi
 - Cukup mempengaruhi
 - Tidak Mempengaruhi
 - Sangat tidak mempengaruhi
4. Dibandingkan dengan tabungan – tabungan di bank lain, apakah tabungan di bank BPD Capem UNISSULA mempunyai tingkat suku bunga yang tinggi :
- Sangat tinggi
 - Tinggi
 - Cukup tinggi
 - Rendah
 - Sangat rendah
5. Apakah anda berniat untuk selalu menjadi nasabah Bank BPD Capem UNISSULA walaupun tingkat bunga tabungan yang lebih rendah dibandingkan dengan Bank lain :
- Sangat berniat
 - Berniat
 - Kurang berniat
 - Tidak berniat
 - Sangat Tidak berniat
- 

C. TANGGAPAN KONSUMEN TERHADAP KEAMANAN DANA

1. Bagaimana penilaian anda tentang jaminan keamanan dana tabungan pada Bank BPD

Capem UNISSULA :

- a. Sangat aman
- b. Aman
- c. Cukup aman
- d. Tidak aman
- e. Sangat tidak aman

2. Apakah jaminan keamanan dana mempengaruhi anda dalam menabung di Bank BPD

Capem UNISSULA :

- a. Sangat mempengaruhi
- b. Mempengaruhi
- c. Cukup mempengaruhi
- d. Tidak mempengaruhi
- e. Sangat Tidak Mempengaruhi

3. Apakah anda setuju dengan pendapat yang menyatakan bahwa menabung di Bank

pemerintah lebih aman dari pada di Bank swasta :

- a. Sangat setuju
- b. Setuju
- c. Cukup setuju
- d. Tidak setuju
- e. Sangat Tidak Setuju

4. Apakah anda setuju dengan pendapat yang menyatakan bahwa prestise menabung di Bank swasta lebih tinggi dari pada di Bank pemerintah :

- a. Sangat setuju
- b. Setuju
- c. Cukup setuju
- d. Tidak setuju
- e. Sangat Tidak Setuju

D. TANGGAPAN KONSUMEN TERHADAP PELAYANAN

1. Bagaimana penilaian saudara terhadap pegawai dalam memberikan pelayanan atau informasi pada saat anda menabung :

- a. Sangat baik
- b. Baik
- c. Cukup baik
- d. Tidak baik
- e. Sangat Tidak baik

2. Apakah pelayanan pegawai bank mempengaruhi anda dalam menabung :

- a. Sangat mempengaruhi
- b. Mempengaruhi
- c. Cukup mempengaruhi
- d. Tidak mempengaruhi
- e. Sangat Tidak mempengaruhi



3. Apakah anda merasa puas dengan pelayanan yang diberikan oleh Bank BPD Capem

UNISSULA :

- a. Sangat puas
- b. Puas
- c. Cukup Puas
- d. Tidak Puas
- e. Sangat tidak puas

E. TANGGAPAN MINAT KONSUMEN DALAM MENABUNG

1. Apakah anda berminat menabung untuk memperoleh bunga yang tinggi ?

- a. Sangat Berminat
- b. Berminat
- c. Kurang berminat
- d. Tidak berminat
- e. Sangat tidak berminat

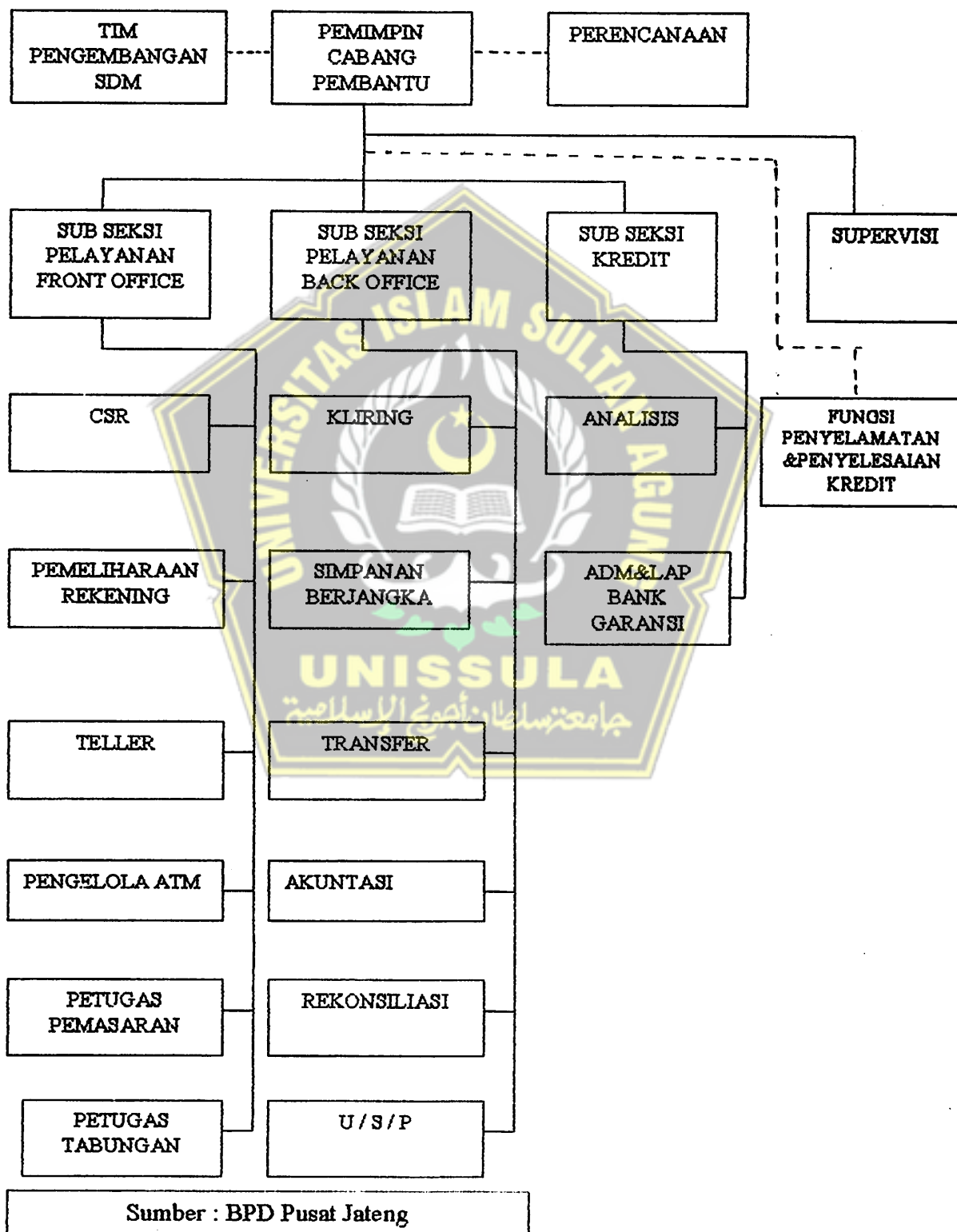
2. Apakah anda berminat menabung untuk memperoleh undian berhadiah ?

- a. Sangat berminat
- b. Berminat
- c. Kurang berminat
- d. Tidak berminat
- e. Sangat tidak berminat

3. Apakah anda berminat menabung di Bank BPD cabang pembantu Unissula untuk berhemat ?
- Sangat Berminat
 - Berminat
 - Kurang berminat
 - Tidak berminat
 - Sangat tidak berminat
4. Apakah anda berminat menabung di bank BPD Capem Unissula supaya dapat menyimpan uang ditempat yang aman ?
- sangat berminat
 - berminat
 - kurang berminat
 - tidak berminat
 - sangat tidak berminat
5. Apakah anda berminat menjadi nasabah bank BPD cabang Pembantu Unissula dalam jangka waktu yang lama ?
- Sangat berminat
 - Berminat
 - Kurang berminat
 - Tidak berminat
 - Sangat tidak berminat
- 

Lampiran 1.

STRUKTUR ORGANISASI BPD CAPEM UNISSULA SEMARANG



	x01	x02	x03	x04	x05	x06	x07	x08	x09	x10	x11	x12	x13	x14	x15	vx1	vx2	vx3	
1.	4	4	5	4	3	4	3	4	4	4	4	4	4	4	3	20	11	16	
2	5	4	4	5	3	5	5	5	4	4	4	4	4	5	3	4	21	15	16
3	5	5	5	5	5	5	4	5	5	5	4	4	4	4	4	4	25	14	18
4	5	5	5	4	5	5	4	5	4	4	5	5	5	3	4	4	24	14	18
5	5	5	5	5	5	5	4	3	4	4	4	5	5	5	5	25	12	17	
6	5	4	4	4	4	4	4	3	4	4	3	4	4	4	4	21	11	15	
7	5	5	4	5	3	4	4	4	4	4	4	4	4	4	4	22	12	16	
8	5	5	4	4	5	4	4	4	4	4	4	4	4	4	4	23	12	16	
9	5	5	5	5	5	4	4	4	4	4	4	4	4	4	4	25	12	16	
0	5	4	4	4	4	4	4	4	4	4	4	4	4	4	4	21	12	16	
1	5	5	5	5	5	4	4	4	5	4	4	5	5	4	5	25	12	18	
2	4	4	5	4	4	5	4	4	3	3	3	5	4	3	5	21	13	14	
3	5	5	4	4	5	5	5	5	5	4	4	5	5	5	5	23	15	18	
4	5	5	5	5	5	5	5	4	5	5	5	5	5	5	5	25	14	20	
5	3	4	4	3	4	4	4	4	4	3	4	4	4	3	4	18	12	15	
6	5	5	4	5	5	5	4	5	5	5	5	5	5	5	5	24	14	20	
7	4	5	4	4	4	4	3	4	4	3	4	4	4	3	4	21	11	15	
8	4	4	5	5	4	5	4	5	5	5	4	5	5	5	5	22	14	19	
9	5	4	5	4	4	5	4	4	4	4	4	4	4	4	5	22	13	16	
0	4	4	4	3	4	4	4	5	4	3	4	4	4	4	4	19	13	15	
1	5	5	5	5	5	4	3	4	4	4	4	5	4	4	5	25	11	17	
2	4	4	4	4	4	4	4	4	4	4	4	4	4	3	5	20	12	16	
3	5	5	5	4	5	4	4	4	4	4	4	4	4	4	4	24	12	16	
4	4	4	4	4	4	4	4	5	4	4	4	4	4	4	4	20	13	16	
5	5	5	5	5	5	4	4	4	2	3	2	5	5	5	4	25	12	12	
6	5	4	5	4	4	4	4	4	4	3	3	4	4	4	4	22	12	14	
7	5	5	4	4	5	5	5	4	5	5	4	5	5	5	5	23	14	19	
8	5	4	4	5	4	5	5	5	5	4	4	5	5	5	4	22	15	18	
9	4	4	4	4	4	4	4	4	4	4	5	5	4	3	5	20	12	18	
0	5	5	5	4	5	5	4	4	3	3	4	4	5	5	5	24	13	14	
1	5	5	4	5	5	5	5	5	5	5	3	5	5	5	5	24	15	18	
2	5	4	4	5	4	5	5	5	5	4	4	5	5	4	5	22	15	18	
3	5	5	4	4	5	5	4	4	4	5	4	5	4	4	5	23	13	18	
4	5	3	5	5	3	4	4	4	4	4	4	4	4	4	5	21	12	16	
5	5	4	5	5	4	4	4	4	3	3	3	5	4	4	4	23	12	14	

	vy
1	11
2	12
3	12
4	12
5	15
6	12
7	12
8	12
9	12
0	12
1	14
2	12
3	15
4	15
5	11
6	15
7	11
8	15
9	13
0	12
1	13
2	12
3	12
4	12
5	14
6	12
7	15
8	14
9	12
0	15
1	15
2	14
3	13
4	13
5	12



	x01	x02	x03	x04	x05	x06	x07	x08	x09	x10	x11	x12	x13	x14	x15	vx1	vx2	vx3
36	5	4	5	5	4	5	4	5	4	4	4	5	5	4	5	23	14	17
37	5	5	5	5	5	4	5	5	5	5	4	5	5	5	5	25	14	19
38	3	3	3	5	3	4	4	4	4	4	4	4	4	4	4	17	12	16
39	4	4	4	3	4	4	3	4	4	3	4	4	4	3	4	19	11	15
40	4	4	3	4	3	4	4	4	4	4	4	4	4	4	4	18	12	16
41	5	4	5	3	4	4	5	3	5	4	4	3	5	5	4	21	12	16
42	4	5	4	4	5	4	4	5	4	5	4	4	4	3	5	22	13	17
43	3	3	3	3	4	3	4	4	3	2	2	3	2	3	3	16	11	10
44	3	5	5	5	4	4	2	4	4	4	4	2	4	4	3	22	10	14
45	5	4	5	3	2	4	4	5	5	5	4	4	5	3	4	19	13	18
46	5	5	5	4	4	4	5	4	3	4	5	2	4	2	5	23	13	14
47	3	5	3	3	4	3	3	4	3	3	3	3	3	2	4	18	10	12
48	5	3	5	4	4	4	4	4	3	5	3	2	4	4	4	21	12	13
49	5	5	5	5	4	4	5	4	4	3	4	4	4	3	4	24	13	15
50	4	4	4	4	4	3	3	4	4	3	4	4	4	2	3	20	10	15
51	5	5	5	5	5	5	5	5	3	3	4	5	5	5	5	25	15	15
52	5	4	4	4	5	5	5	5	4	4	4	5	5	5	5	22	15	17
53	4	4	5	5	5	4	4	4	4	4	4	5	4	5	5	23	12	17
54	4	4	5	5	5	4	5	5	3	3	4	5	5	4	4	23	14	15
55	5	5	5	5	5	4	3	5	3	5	4	5	4	3	5	25	12	17
56	4	4	4	4	3	5	5	5	5	5	5	5	5	5	5	19	15	20
57	5	5	5	5	5	5	4	4	5	5	4	5	4	4	5	25	13	19
58	5	5	5	5	5	5	5	5	4	4	3	4	5	5	5	25	15	15
59	5	3	5	3	5	5	5	5	5	5	5	4	5	4	4	21	15	19
60	5	5	5	5	5	5	4	4	5	5	4	5	4	4	5	25	13	19
61	4	4	4	4	4	5	5	5	5	5	5	4	5	5	5	20	15	19
62	4	4	4	4	4	5	5	5	4	5	5	4	5	5	5	20	15	18
63	5	5	5	5	5	5	5	5	5	5	5	5	5	5	5	25	15	20
64	5	5	5	5	5	4	4	4	4	5	5	4	4	4	4	25	12	18
65	5	5	5	5	5	5	5	5	5	5	4	5	5	5	5	25	15	19
66	4	4	4	4	4	5	4	4	5	5	4	5	4	4	5	20	13	19
67	5	5	5	5	4	5	4	4	4	4	4	4	5	5	4	24	13	16
68	4	4	5	5	5	3	3	3	4	4	4	3	5	4	4	23	9	15
69	4	4	5	5	5	5	5	4	5	5	4	5	5	4	4	23	14	19
70	4	4	5	5	5	3	3	4	5	5	4	5	5	4	4	23	10	19

	vy
6	14
7	15
8	12
9	11
0	12
1	14
2	12
3	8
4	11
5	12
6	11
7	9
8	12
9	11
0	9
1	15
2	15
3	14
4	13
5	12
6	15
7	13
8	15
9	13
0	13
1	15
2	15
3	15
4	12
5	15
6	13
7	14
8	13
9	13
0	13



	x01	x02	x03	x04	x05	x06	x07	x08	x09	x10	x11	x12	x13	x14	x15	vx1	vx2	vx3
1	4	5	5	5	5	5	5	4	4	5	4	5	5	5	4	24	14	18
2	4	5	5	5	5	5	5	4	5	4	4	5	5	5	4	24	14	18
3	4	5	5	5	5	4	3	4	5	5	4	3	5	5	4	24	11	17
4	5	5	5	5	5	4	3	4	5	5	4	5	5	5	4	25	11	19
5	5	5	5	5	5	4	3	4	5	5	4	5	5	5	4	25	11	19
6	5	5	5	5	5	5	5	4	5	5	5	5	5	5	4	25	14	20
7	4	4	4	4	4	4	4	4	4	4	5	4	4	4	4	20	12	17
8	1	2	2	2	3	1	3	3	2	2	2	1	2	1	3	10	7	7
9	5	5	5	5	5	5	5	5	5	5	4	5	5	3	5	25	15	19
10	5	4	4	4	4	4	4	4	4	4	4	4	4	4	4	21	12	16
11	5	4	4	4	4	4	4	4	4	4	4	4	4	4	4	21	12	16
12	5	5	5	5	5	5	5	5	5	5	4	5	5	5	5	25	15	19
13	5	5	5	5	5	5	4	5	5	5	5	5	5	5	5	25	14	20
14	5	5	5	5	5	3	2	3	4	4	4	4	5	5	5	25	8	16
15	5	5	5	5	5	3	2	2	5	4	4	3	5	5	5	25	7	16
16	4	5	5	5	5	4	4	5	5	5	5	5	5	5	5	24	13	20
17	4	4	5	5	5	3	4	5	5	5	5	5	5	5	5	23	12	20
18	4	4	5	5	5	5	5	5	5	5	5	5	5	5	5	23	15	20
19	5	4	5	5	5	5	5	5	5	5	5	4	4	4	4	24	15	19
20	4	5	4	4	3	5	4	4	4	4	5	5	4	4	5	20	13	18
21	4	4	5	5	3	2	2	3	5	5	4	4	5	4	5	21	7	18
22	5	4	5	5	2	5	5	4	5	4	4	4	4	3	5	21	14	17
23	5	5	4	5	5	4	5	3	5	3	5	4	5	3	5	24	12	17
24	3	1	1	1	4	2	4	4	2	5	1	1	5	2	5	10	10	9
25	5	4	5	5	3	4	5	4	4	5	5	4	4	4	5	22	13	18
26	4	4	4	4	3	5	4	4	5	4	5	4	5	4	4	19	13	18
27	3	4	4	5	3	5	3	3	5	4	4	5	4	4	4	19	11	18
28	5	4	5	5	2	1	1	2	5	4	4	4	4	3	5	21	4	17
29	3	4	5	5	2	5	3	4	4	5	4	4	4	3	4	19	12	17
30	3	5	5	4	3	4	3	3	5	5	4	4	4	3	4	20	10	18

	vy
1	14
2	14
3	14
4	14
5	14
3	14
7	12
3	6
9	13
0	12
1	12
2	15
3	15
4	15
5	15
6	15
7	15
8	15
9	12
0	13
1	14
2	12
3	13
4	12
5	13
6	12
7	13
8	12
9	12
0	11
1	11



***** MULTIPLE REGRESSION *****

Listwise Deletion of Missing Data

Equation Number 1 Dependent Variable.. VY Minat Menabung

Block Number 1. Method: Enter VX1

Variable(s) Entered on Step Number
1.. VX1 Suku Bunga

Multiple R .60584
R Square .36705
Adjusted R Square .36059
Standard Error 1.35349

Analysis of Variance

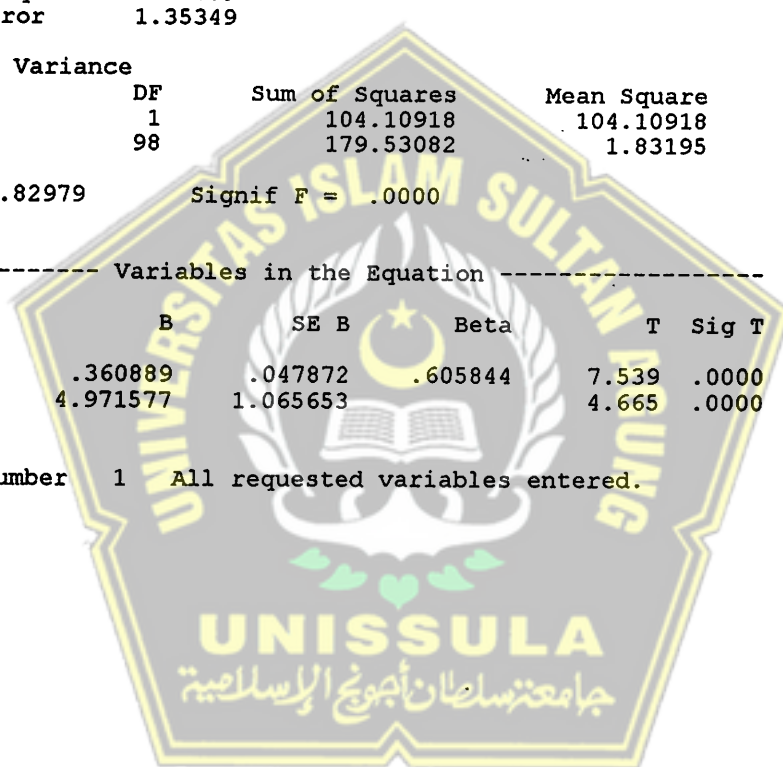
	DF	Sum of Squares	Mean Square
Regression	1	104.10918	104.10918
Residual	98	179.53082	1.83195

F = 56.82979 Signif F = .0000

----- Variables in the Equation -----

Variable	B	SE B	Beta	T	Sig T
VX1	.360889	.047872	.605844	7.539	.0000
(Constant)	4.971577	1.065653		4.665	.0000

End Block Number 1 All requested variables entered.



***** MULTIPLE REGRESSION *****

Listwise Deletion of Missing Data

Equation Number 1 Dependent Variable.. VY Minat Menabung

Block Number 1. Method: Enter VX2

Variable(s) Entered on Step Number
1.. VX2 Pelayanan

Multiple R .44703
R Square .19983
Adjusted R Square .19167
Standard Error 1.52181

Analysis of Variance

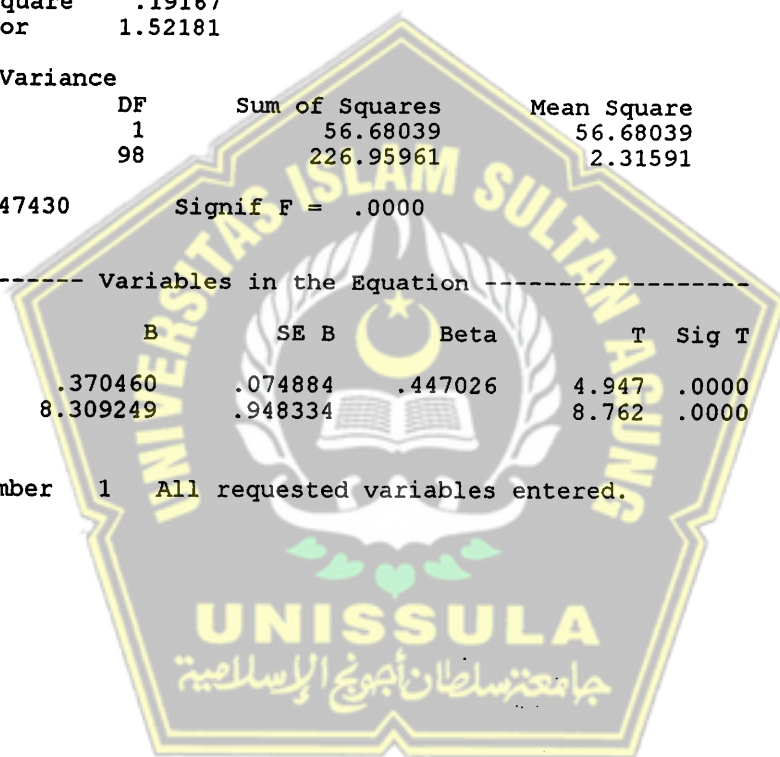
	DF	Sum of Squares	Mean Square
Regression	1	56.68039	56.68039
Residual	98	226.95961	2.31591

F = 24.47430 Signif F = .0000

----- Variables in the Equation -----

Variable	B	SE B	Beta	T	Sig T
VX2	.370460	.074884	.447026	4.947	.0000
(Constant)	8.309249	.948334		8.762	.0000

End Block Number 1 All requested variables entered.



*** MULTIPLE REGRESSION ***

Listwise Deletion of Missing Data

Equation Number 1 Dependent Variable.. VY Minat Menabung

Block Number 1. Method: Enter VX3

Variable(s) Entered on Step Number
1.. VX3 Keamanan Dana

Multiple R .64097
R Square .41084
Adjusted R Square .40483
Standard Error 1.30583

Analysis of Variance

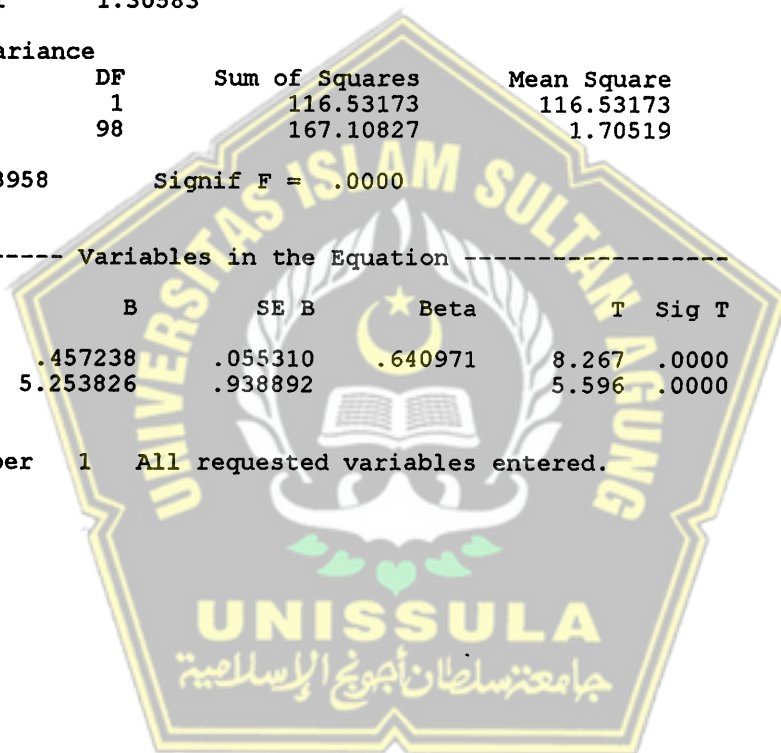
	DF	Sum of Squares	Mean Square
Regression	1	116.53173	116.53173
Residual	98	167.10827	1.70519

F = 68.33958 Signif F = .0000

----- Variables in the Equation -----

Variable	B	SE B	Beta	T	Sig T
VX3	.457238	.055310	.640971	8.267	.0000
(Constant)	5.253826	.938892		5.596	.0000

End Block Number 1 All requested variables entered.



*** MULTIPLE REGRESSION ***

Listwise Deletion of Missing Data

Equation Number 1 Dependent Variable.. VY Minat Menabung

Block Number 1. Method: Enter VX1 VX2 VX3

Variable(s) Entered on Step Number

1.. VX3 Keamanan Dana
2.. VX2 Pelayanan
3.. VX1 Suku Bunga

Multiple R .72531
R Square .52608
Adjusted R Square .51127
Standard Error 1.18332

Analysis of Variance

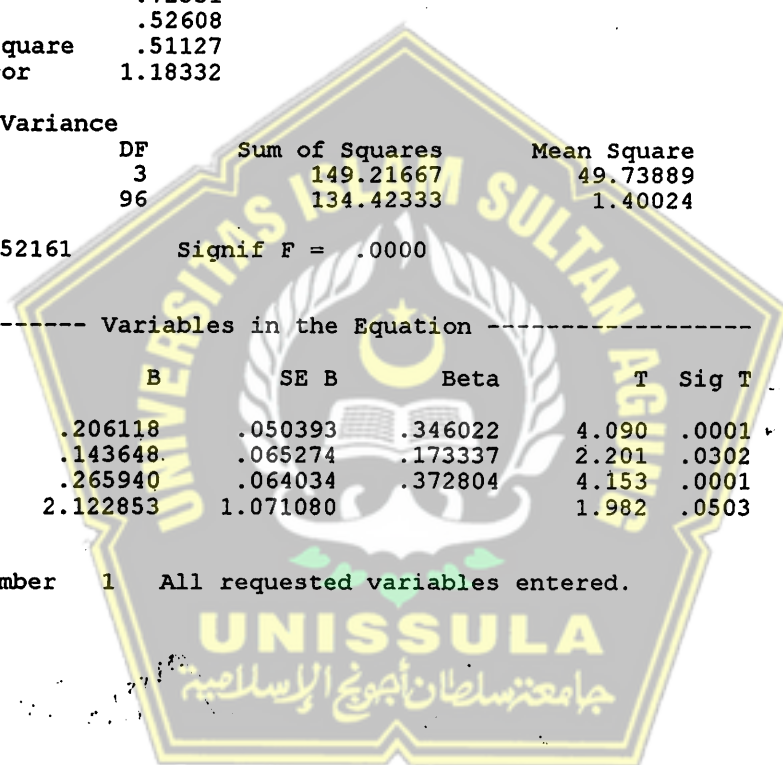
	DF	Sum of Squares	Mean Square
Regression	3	149.21667	49.73889
Residual	96	134.42333	1.40024

F = 35.52161 Signif F = .0000

----- Variables in the Equation -----

Variable	B	SE B	Beta	T	Sig T
VX1	.206118	.050393	.346022	4.090	.0001
VX2	.143648	.065274	.173337	2.201	.0302
VX3	.265940	.064034	.372804	4.153	.0001
(Constant)	2.122853	1.071080		1.982	.0503

End Block Number 1 All requested variables entered.



RELIABILITY ANALYSIS - SCALE (ALPHA)

Item-total Statistics KEAMANAN DANA

	Scale Mean if Item Deleted	Scale Variance if Item Deleted	Corrected Item-Total Correlation	Alpha if Item Deleted
X09	12.5300	3.1203	.7099	.6128
X10	12.5900	3.5373	.5143	.7217
X11	12.7700	3.5930	.5702	.6944
X12	12.5400	3.4428	.4506	.7643

Reliability Coefficients

N of Cases = 100.0

N of Items = 4

Alpha = .7571

RELIABILITY ANALYSIS - SCALE (ALPHA)

Item-total Statistics MINAT MENABUNG

	Scale Mean if Item Deleted	Scale Variance if Item Deleted	Corrected Item-Total Correlation	Alpha if Item Deleted
X13	8.4900	1.4645	.6664	.4359
X14	8.8900	1.0484	.5591	.5858
X15	8.5000	1.8889	.3852	.7433

Reliability Coefficients

N of Cases = 100.0

N of Items = 3

Alpha = .6954

RELIABILITY ANALYSIS - SCALE (ALPHA)

Item-total Statistics SUKU BUNGA

	Scale Mean if Item Deleted	Scale Variance if Item Deleted	Corrected Item-Total Correlation	Alpha if Item Deleted
X01	17.6100	5.5130	.5738	.7644
X02	17.7000	5.3030	.6771	.7334
X03	17.5600	5.3802	.6548	.7405
X04	17.6400	5.3034	.6146	.7514
X05	17.8100	5.6302	.4258	.8165

Reliability Coefficients

N of Cases = 100.0

N of Items = 5

Alpha = .8000

RELIABILITY ANALYSIS - SCALE (ALPHA)

Item-total Statistics PELAYANAN

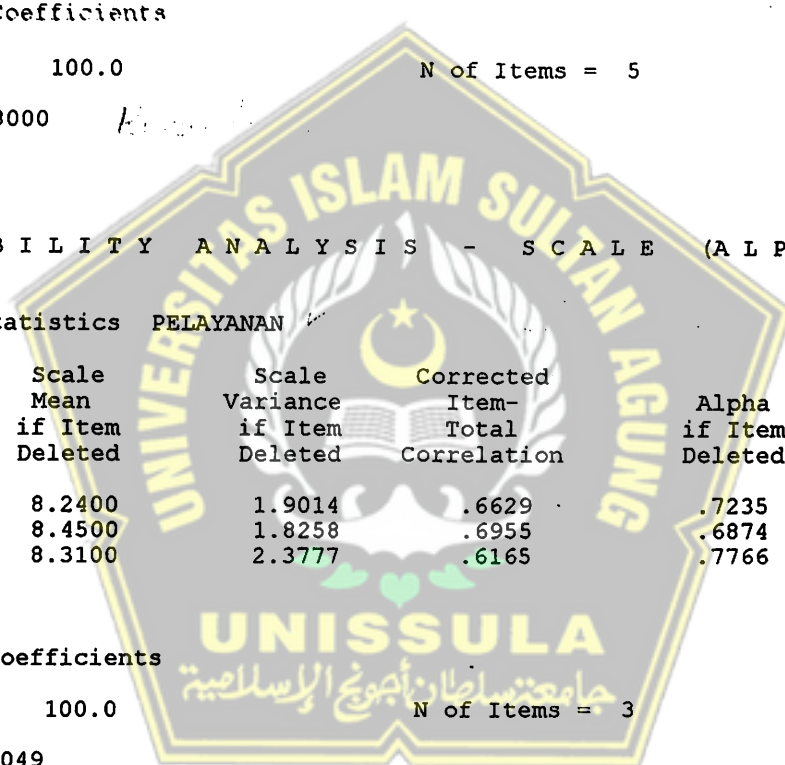
	Scale Mean if Item Deleted	Scale Variance if Item Deleted	Corrected Item-Total Correlation	Alpha if Item Deleted
X06	8.2400	1.9014	.6629	.7235
X07	8.4500	1.8258	.6955	.6874
X08	8.3100	2.3777	.6165	.7766

Reliability Coefficients

N of Cases = 100.0

N of Items = 3

Alpha = .8049



- - Correlation Coefficients - -

	VX1	VX2	VX3	VY
VX1	1.0000 (100) P= .	.3115 (100) P= .002	.5521 (100) P= .000	.6058 (100) P= .000
VX2	.3115 (100) P= .002	1.0000 (100) P= .	.4450 (100) P= .000	.4470 (100) P= .000
VX3	.5521 (100) P= .000	.4450 (100) P= .000	1.0000 (100) P= .	.6410 (100) P= .000
VY	.6058 ✓ (100) P= .000	.4470 ✓ (100) P= .000	.6410 ✓ (100) P= .000	1.0000 (100) P= .

(Coefficient / (Cases) / 2-tailed Significance)

" . " is printed if a coefficient cannot be computed

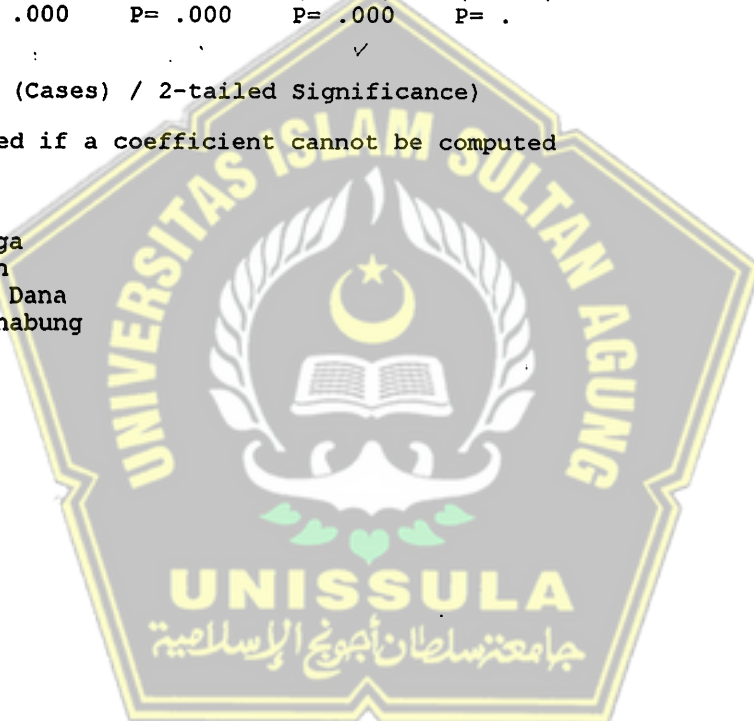
Keterangan :

VX1 = Suku Bunga

VX2 = Pelayanan

VX3 = Keamanan Dana

VY = Minat Menabung



X01

Value Label	Value	Frequency	Percent	Valid Percent	Cum Percent
	5	59	59.0	59.0	59.0
	4	31	31.0	31.0	90.0
	3	9	9.0	9.0	99.0
	1	1	1.0	1.0	100.0
	Total	100	100.0	100.0	

Valid cases 100 Missing cases 0

X02

Value Label	Value	Frequency	Percent	Valid Percent	Cum Percent
	5	48	48.0	48.0	48.0
	4	45	45.0	45.0	93.0
	3	5	5.0	5.0	98.0
	2	1	1.0	1.0	99.0
	1	1	1.0	1.0	100.0
	Total	100	100.0	100.0	

Valid cases 100 Missing cases 0

X03

Value Label	Value	Frequency	Percent	Valid Percent	Cum Percent
	5	61	61.0	61.0	61.0
	4	33	33.0	33.0	94.0
	3	4	4.0	4.0	98.0
	2	1	1.0	1.0	99.0
	1	1	1.0	1.0	100.0
	Total	100	100.0	100.0	

Valid cases 100 Missing cases 0

X04

Value Label	Value	Frequency	Percent	Valid Percent	Cum Percent
	5	57	57.0	57.0	57.0
	4	33	33.0	33.0	90.0
	3	8	8.0	8.0	98.0
	2	1	1.0	1.0	99.0
	1	1	1.0	1.0	100.0
	Total	100	100.0	100.0	

Valid cases 100 Missing cases 0

X05

Value Label	Value	Frequency	Percent	Valid Percent	Cum Percent
	5	49	49.0	49.0	49.0
	4	33	33.0	33.0	82.0
	3	14	14.0	14.0	96.0
	2	4	4.0	4.0	100.0
	Total	100	100.0	100.0	

Valid cases 100 Missing cases 0

X06

Value Label	Value	Frequency	Percent	Valid Percent	Cum Percent
	5	44	44.0	44.0	44.0
	4	44	44.0	44.0	88.0
	3	8	8.0	8.0	96.0
	2	2	2.0	2.0	98.0
	1	2	2.0	2.0	100.0
	Total	100	100.0	100.0	

Valid cases 100 Missing cases 0

X07

Value Label	Value	Frequency	Percent	Valid Percent	Cum Percent
	5	32	32.0	32.0	32.0
	4	17	17.0	17.0	49.0
	3	16	16.0	16.0	65.0
	2	4	4.0	4.0	69.0
	1	1	1.0	1.0	70.0
	Total	100	100.0	100.0	
Valid cases	100	Missing cases	0		

X08

Value Label	Value	Frequency	Percent	Valid Percent	Cum Percent
	5	33	33.0	33.0	33.0
	4	55	55.0	55.0	88.0
	3	10	10.0	10.0	98.0
	2	2	2.0	2.0	100.0
	Total	100	100.0	100.0	
Valid cases	100	Missing cases	0		

X09

Value Label	Value	Frequency	Percent	Valid Percent	Cum Percent
	5	44	44.0	44.0	44.0
	4	43	43.0	43.0	87.0
	3	10	10.0	10.0	97.0
	2	3	3.0	3.0	100.0
	Total	100	100.0	100.0	
Valid cases	100	Missing cases	0		

X10

Value Label	Value	Frequency	Percent	Valid Percent	Cum Percent
	5	41	41.0	41.0	41.0
	4	42	42.0	42.0	83.0
	3	15	15.0	15.0	98.0
	2	2	2.0	2.0	100.0
	Total	100	100.0	100.0	

Valid cases 100 Missing cases 0

X11

Value Label	Value	Frequency	Percent	Valid Percent	Cum Percent
	5	21	21.0	21.0	21.0
	4	67	67.0	67.0	88.0
	3	8	8.0	8.0	96.0
	2	3	3.0	3.0	99.0
	1	1	1.0	1.0	100.0
	Total	100	100.0	100.0	

Valid cases 100 Missing cases 0

X12

Value Label	Value	Frequency	Percent	Valid Percent	Cum Percent
	5	45	45.0	45.0	45.0
	4	44	44.0	44.0	89.0
	3	6	6.0	6.0	95.0
	2	3	3.0	3.0	98.0
	1	2	2.0	2.0	100.0
	Total	100	100.0	100.0	

Valid cases 100 Missing cases 0

X13

Value Label	Value	Frequency	Percent	Valid Percent	Cum Percent
	5	50	50.0	50.0	50.0
	4	47	47.0	47.0	97.0
	3	1	1.0	1.0	98.0
	2	2	2.0	2.0	100.0
	Total	100	100.0	100.0	

Valid cases 100 Missing cases 0

X14

Value Label	Value	Frequency	Percent	Valid Percent	Cum Percent
	5	35	35.0	35.0	35.0
	4	41	41.0	41.0	76.0
	3	19	19.0	19.0	95.0
	2	4	4.0	4.0	99.0
	1	1	1.0	1.0	100.0
	Total	100	100.0	100.0	

Valid cases 100 Missing cases 0

X15

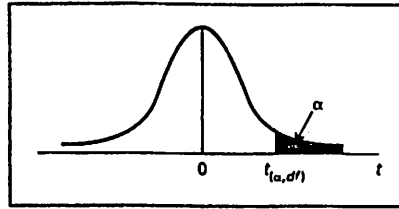
Value Label	Value	Frequency	Percent	Valid Percent	Cum Percent
	5	49	49.0	49.0	49.0
	4	46	46.0	46.0	95.0
	3	5	5.0	5.0	100.0
	Total	100	100.0	100.0	

Valid cases 100 Missing cases 0

LAMPIRAN 5

t Distribution

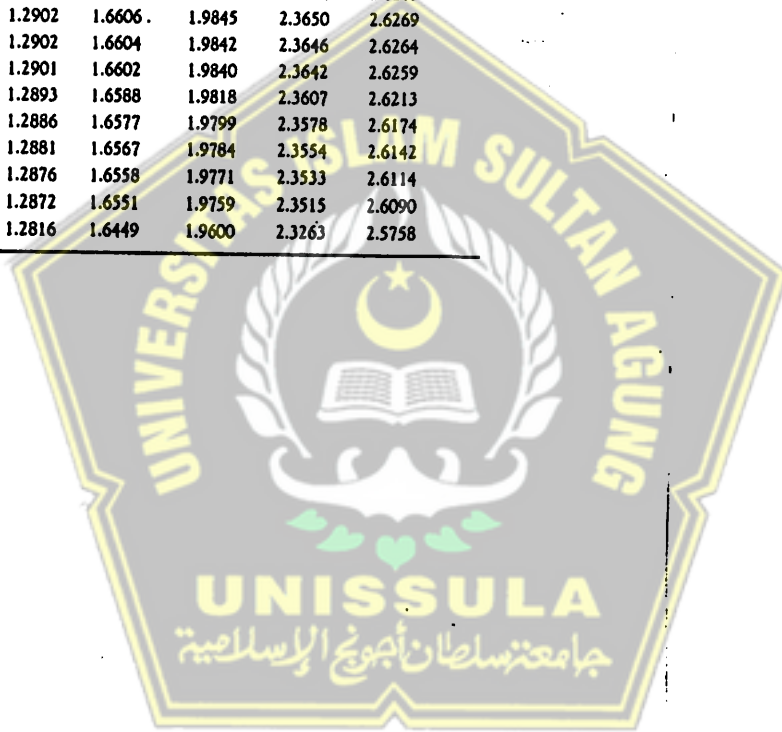
For a particular number of degrees of freedom, entry represents the critical value of t corresponding to a specified upper tail area α



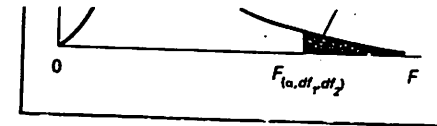
Degrees of Freedom	Upper Tail Areas					
	.25	.10	.05	.025	.01	.005
1	1.0000	3.0777	6.3138	12.7062	31.8207	63.6574
2	0.8165	1.8856	2.9200	4.3027	6.9646	9.9248
3	0.7649	1.6377	2.3534	3.1824	4.5407	5.8409
4	0.7407	1.5332	2.1318	2.7764	3.7469	4.6041
5	0.7267	1.4759	2.0150	2.5706	3.3649	4.0322
6	0.7176	1.4398	1.9432	2.4469	3.1427	3.7074
7	0.7111	1.4149	1.8946	2.3646	2.9980	3.4995
8	0.7064	1.3968	1.8595	2.3060	2.8965	3.3554
9	0.7027	1.3830	1.8331	2.2622	2.8214	3.2498
10	0.6998	1.3722	1.8125	2.2281	2.7638	3.1693
11	0.6974	1.3634	1.7959	2.2010	2.7181	3.1058
12	0.6955	1.3562	1.7823	2.1788	2.6810	3.0545
13	0.6938	1.3502	1.7709	2.1604	2.6503	3.0123
14	0.6924	1.3450	1.7613	2.1448	2.6245	2.9768
15	0.6912	1.3406	1.7531	2.1315	2.6025	2.9467
16	0.6901	1.3368	1.7459	2.1199	2.5835	2.9208
17	0.6892	1.3334	1.7396	2.1098	2.5669	2.8982
18	0.6884	1.3304	1.7341	2.1009	2.5524	2.8784
19	0.6876	1.3277	1.7291	2.0930	2.5395	2.8609
20	0.6870	1.3253	1.7247	2.0860	2.5280	2.8453
21	0.6864	1.3232	1.7207	2.0796	2.5177	2.8314
22	0.6858	1.3212	1.7171	2.0739	2.5083	2.8188
23	0.6853	1.3195	1.7139	2.0687	2.4999	2.8073
24	0.6848	1.3178	1.7109	2.0639	2.4922	2.7969
25	0.6844	1.3163	1.7081	2.0595	2.4851	2.7874
26	0.6840	1.3150	1.7056	2.0555	2.4786	2.7787
27	0.6837	1.3137	1.7033	2.0518	2.4727	2.7707
28	0.6834	1.3125	1.7011	2.0484	2.4671	2.7633
29	0.6830	1.3114	1.6991	2.0452	2.4620	2.7564
30	0.6828	1.3104	1.6973	2.0423	2.4573	2.7500
31	0.6825	1.3095	1.6955	2.0395	2.4528	2.7440
32	0.6822	1.3086	1.6939	2.0369	2.4487	2.7385
33	0.6820	1.3077	1.6924	2.0345	2.4448	2.7333
34	0.6818	1.3070	1.6909	2.0322	2.4411	2.7284
35	0.6816	1.3062	1.6896	2.0301	2.4377	2.7238
36	0.6814	1.3055	1.6883	2.0281	2.4345	2.7195
37	0.6812	1.3049	1.6871	2.0262	2.4314	2.7154

Degrees of Freedom	Upper Tail Areas					
	.25	.10	.05	.025	.01	.005
38	0.6810	1.3042	1.6860	2.0244	2.4286	2.7116
39	0.6808	1.3036	1.6849	2.0227	2.4258	2.7079
40	0.6807	1.3031	1.6839	2.0211	2.4233	2.7045
41	0.6805	1.3025	1.6829	2.0195	2.4208	2.7012
42	0.6804	1.3020	1.6820	2.0181	2.4185	2.6981
43	0.6802	1.3016	1.6811	2.0167	2.4163	2.6951
44	0.6801	1.3011	1.6802	2.0154	2.4141	2.6923
45	0.6800	1.3006	1.6794	2.0141	2.4121	2.6896
46	0.6799	1.3002	1.6787	2.0129	2.4102	2.6870
47	0.6797	1.2998	1.6779	2.0117	2.4083	2.6846
48	0.6796	1.2994	1.6772	2.0106	2.4066	2.6822
49	0.6795	1.2991	1.6766	2.0096	2.4049	2.6800
50	0.6794	1.2987	1.6759	2.0086	2.4033	2.6778
51	0.6793	1.2984	1.6753	2.0076	2.4017	2.6757
52	0.6792	1.2980	1.6747	2.0066	2.4002	2.6737
53	0.6791	1.2977	1.6741	2.0057	2.3988	2.6718
54	0.6791	1.2974	1.6736	2.0049	2.3974	2.6700
55	0.6790	1.2971	1.6730	2.0040	2.3961	2.6682
56	0.6789	1.2969	1.6725	2.0032	2.3948	2.6665
57	0.6788	1.2966	1.6720	2.0025	2.3936	2.6649
58	0.6787	1.2963	1.6716	2.0017	2.3924	2.6633
59	0.6787	1.2961	1.6711	2.0010	2.3912	2.6618
60	0.6786	1.2958	1.6706	2.0003	2.3901	2.6603
61	0.6785	1.2956	1.6702	1.9996	2.3890	2.6589
62	0.6785	1.2954	1.6698	1.9990	2.3880	2.6575
63	0.6784	1.2951	1.6694	1.9983	2.3870	2.6561
64	0.6783	1.2949	1.6690	1.9977	2.3860	2.6549
65	0.6783	1.2947	1.6686	1.9971	2.3851	2.6536
66	0.6782	1.2945	1.6683	1.9966	2.3842	2.6524
67	0.6782	1.2943	1.6679	1.9960	2.3833	2.6512
68	0.6781	1.2941	1.6676	1.9955	2.3824	2.6501
69	0.6781	1.2939	1.6672	1.9949	2.3816	2.6490
70	0.6780	1.2938	1.6669	1.9944	2.3808	2.6479
71	0.6780	1.2936	1.6666	1.9939	2.3800	2.6469
72	0.6779	1.2934	1.6663	1.9935	2.3793	2.6459
73	0.6779	1.2933	1.6660	1.9930	2.3785	2.6449
74	0.6778	1.2931	1.6657	1.9925	2.3778	2.6439
75	0.6778	1.2929	1.6654	1.9921	2.3771	2.6430
76	0.6777	1.2928	1.6652	1.9917	2.3764	2.6421
77	0.6777	1.2926	1.6649	1.9913	2.3758	2.6412
78	0.6776	1.2925	1.6646	1.9908	2.3751	2.6403
79	0.6776	1.2924	1.6644	1.9905	2.3745	2.6395
80	0.6776	1.2922	1.6641	1.9901	2.3739	2.6387
81	0.6775	1.2921	1.6639	1.9897	2.3733	2.6379
82	0.6775	1.2920	1.6636	1.9893	2.3727	2.6371

Degrees of Freedom	Upper Tail Areas					
	.25	.10	.05	.025	.01	.005
83	0.6775	1.2918	1.6634	1.9890	2.3721	2.6364
84	0.6774	1.2917	1.6632	1.9886	2.3716	2.6356
85	0.6774	1.2916	1.6630	1.9883	2.3710	2.6349
86	0.6774	1.2915	1.6628	1.9879	2.3705	2.6342
87	0.6773	1.2914	1.6626	1.9876	2.3700	2.6335
88	0.6773	1.2912	1.6624	1.9873	2.3695	2.6329
89	0.6773	1.2911	1.6622	1.9870	2.3690	2.6322
90	0.6772	1.2910	1.6620	1.9867	2.3685	2.6316
91	0.6772	1.2909	1.6618	1.9864	2.3680	2.6309
92	0.6772	1.2908	1.6616	1.9861	2.3676	2.6303
93	0.6771	1.2907	1.6614	1.9858	2.3671	2.6297
94	0.6771	1.2906	1.6612	1.9855	2.3667	2.6291
95	0.6771	1.2905	1.6611	1.9853	2.3662	2.6286
96	0.6771	1.2904	1.6609	1.9850	2.3658	2.6280
97	0.6770	1.2903	1.6607	1.9847	2.3654	2.6275
98	0.6770	1.2902	1.6606	1.9845	2.3650	2.6269
99	0.6770	1.2902	1.6604	1.9842	2.3646	2.6264
100	0.6770	1.2901	1.6602	1.9840	2.3642	2.6259
110	0.6767	1.2893	1.6588	1.9818	2.3607	2.6213
120	0.6765	1.2886	1.6577	1.9799	2.3578	2.6174
130	0.6764	1.2881	1.6567	1.9784	2.3554	2.6142
140	0.6762	1.2876	1.6558	1.9771	2.3533	2.6114
150	0.6761	1.2872	1.6551	1.9759	2.3515	2.6090
∞	0.6745	1.2816	1.6449	1.9600	2.3263	2.5758



sents the critical values of F corresponding to a specified upper tail area α .



Denominator df_2	Numerator df_1																		
	1	2	3	4	5	6	7	8	9	10	12	15	20	24	30	40	60	120	∞
1	161.4	199.5	215.7	224.6	230.2	234.0	236.8	238.9	240.5	241.9	243.9	245.9	248.0	249.1	250.1	251.1	252.2	253.3	254.3
2	18.51	19.00	19.16	19.25	19.30	19.33	19.35	19.37	19.38	19.40	19.41	19.43	19.45	19.45	19.46	19.47	19.48	19.49	19.50
3	10.13	9.55	9.28	9.12	9.01	8.94	8.89	8.85	8.81	8.79	8.74	8.70	8.66	8.64	8.62	8.59	8.57	8.55	8.53
4	7.71	6.94	6.59	6.39	6.26	6.16	6.09	6.04	6.00	5.96	5.91	5.86	5.80	5.77	5.75	5.72	5.69	5.66	5.63
5	6.61	5.79	5.41	5.19	5.05	4.95	4.88	4.82	4.77	4.74	4.68	4.62	4.56	4.53	4.50	4.46	4.43	4.40	4.36
6	5.99	5.14	4.76	4.53	4.39	4.28	4.21	4.15	4.10	4.06	4.00	3.94	3.87	3.84	3.81	3.77	3.74	3.70	3.67
7	5.59	4.74	4.35	4.12	3.97	3.87	3.79	3.73	3.68	3.64	3.57	3.51	3.44	3.41	3.38	3.34	3.30	3.27	3.23
8	5.32	4.46	4.07	3.84	3.69	3.58	3.50	3.44	3.39	3.35	3.28	3.22	3.15	3.12	3.08	3.04	3.01	2.97	2.93
9	5.12	4.26	3.86	3.63	3.48	3.37	3.29	3.23	3.18	3.14	3.07	3.01	2.94	2.90	2.86	2.83	2.79	2.75	2.71
10	4.96	4.10	3.71	3.48	3.33	3.22	3.14	3.07	3.02	2.98	2.91	2.85	2.77	2.74	2.70	2.66	2.62	2.58	2.54
11	4.84	3.98	3.59	3.36	3.20	3.09	3.01	2.95	2.90	2.85	2.79	2.72	2.65	2.61	2.57	2.53	2.49	2.45	2.40
12	4.75	3.89	3.45	3.22	3.11	3.00	2.91	2.85	2.80	2.75	2.69	2.62	2.54	2.51	2.47	2.43	2.39	2.34	2.30
13	4.67	3.81	3.41	3.18	3.03	2.92	2.83	2.77	2.71	2.67	2.60	2.53	2.46	2.42	2.38	2.34	2.30	2.25	2.21
14	4.60	3.74	3.34	3.11	2.96	2.85	2.76	2.70	2.65	2.60	2.53	2.46	2.39	2.35	2.31	2.27	2.22	2.18	2.13
15	4.54	3.68	3.29	3.06	2.90	2.79	2.71	2.64	2.59	2.54	2.48	2.42	2.35	2.31	2.27	2.23	2.19	2.14	2.10
16	4.49	3.63	3.24	3.01	2.85	2.74	2.66	2.59	2.54	2.49	2.42	2.35	2.28	2.24	2.20	2.16	2.11	2.07	2.02
17	4.45	3.59	3.20	2.96	2.81	2.70	2.61	2.55	2.49	2.45	2.38	2.31	2.23	2.19	2.15	2.11	2.06	2.01	1.96
18	4.41	3.55	3.16	2.93	2.77	2.66	2.58	2.51	2.46	2.41	2.34	2.27	2.19	2.15	2.11	2.06	2.02	1.97	1.92
19	4.38	3.52	3.13	2.90	2.74	2.63	2.54	2.48	2.42	2.38	2.31	2.23	2.16	2.11	2.07	2.03	1.98	1.93	1.88
20	4.35	3.49	3.10	2.87	2.71	2.60	2.51	2.45	2.39	2.35	2.28	2.20	2.12	2.08	2.04	1.99	1.95	1.90	1.84
21	4.32	3.47	3.07	2.84	2.68	2.57	2.49	2.42	2.37	2.32	2.25	2.18	2.10	2.05	2.01	1.96	1.92	1.87	1.81
22	4.30	3.44	3.05	2.82	2.66	2.55	2.46	2.40	2.34	2.30	2.23	2.15	2.07	2.03	1.98	1.94	1.89	1.84	1.78
23	4.28	3.42	3.03	2.80	2.64	2.53	2.44	2.37	2.32	2.27	2.20	2.13	2.05	2.01	1.96	1.91	1.86	1.81	1.76
24	4.26	3.40	3.01	2.78	2.62	2.51	2.42	2.36	2.30	2.25	2.18	2.11	2.03	1.98	1.94	1.89	1.84	1.79	1.73
25	4.24	3.39	2.99	2.76	2.60	2.49	2.40	2.34	2.28	2.24	2.16	2.09	2.01	1.96	1.92	1.87	1.82	1.77	1.71
26	4.23	3.37	2.98	2.74	2.59	2.47	2.39	2.32	2.27	2.22	2.15	2.07	1.99	1.95	1.90	1.85	1.80	1.75	1.69
27	4.21	3.35	2.96	2.73	2.57	2.46	2.37	2.31	2.25	2.20	2.13	2.06	1.97	1.93	1.88	1.84	1.79	1.73	1.67
28	4.20	3.34	2.95	2.71	2.56	2.45	2.36	2.29	2.24	2.19	2.12	2.04	1.96	1.91	1.87	1.82	1.77	1.71	1.65
29	4.18	3.33	2.93	2.70	2.55	2.43	2.35	2.28	2.22	2.18	2.10	2.03	1.94	1.90	1.85	1.81	1.75	1.70	1.64
30	4.17	3.32	2.92	2.69	2.53	2.42	2.33	2.27	2.21	2.16	2.09	2.01	1.93	1.89	1.84	1.79	1.74	1.68	1.62
40	4.08	3.23	2.84	2.61	2.45	2.34	2.25	2.18	2.12	2.08	2.00	1.92	1.84	1.79	1.74	1.69	1.64	1.58	1.51
60	4.00	3.15	2.76	2.53	2.37	2.25	2.17	2.10	2.04	1.99	1.92	1.84	1.75	1.70	1.65	1.59	1.53	1.47	1.39
120	3.92	3.07	2.68	2.45	2.29	2.17	2.09	2.02	1.96	1.91	1.83	1.75	1.66	1.61	1.55	1.50	1.43	1.35	1.25
∞	3.84	3.00	2.60	2.37	2.21	2.10	2.01	1.94	1.88	1.83	1.75	1.67	1.57	1.52	1.46	1.39	1.32	1.22	1.00

LAMPIRAN 7

جامعة سلطان أحمد بن عبد العزيز الإسلامية

(continued)

Tabel Harga Kritik dari r Product - Moment.

N (1)	Interval Kepercayaan		N (1)	Interval Kepercayaan		N (1)	Interval Kepercayaan	
	95% (2)	99% (3)		95% (2)	99% (3)		95% (2)	99% (3)
3	0,997	0,999	26	0,388	0,496	55	0,266	0,345
4	0,950	0,990	27	0,381	0,487	60	0,254	0,330
5	0,878	0,959	28	0,374	0,478	65	0,244	0,317
6	0,811	0,917	29	0,367	0,470	70	0,235	0,306
7	0,754	0,874	30	0,361	0,463	75	0,227	0,296
8	0,707	0,874	31	0,355	0,456	80	0,220	0,286
9	0,666	0,798	32	0,349	0,449	85	0,213	0,278
10	0,632	0,765	33	0,344	0,442	90	0,207	0,270
11	0,602	0,735	34	0,339	0,436	95	0,202	0,263
12	0,576	0,708	35	0,334	0,430	100	0,195	0,256
13	0,553	0,684	36	0,329	0,424	125	0,176	0,230
14	0,532	0,661	37	0,325	0,418	150	0,159	0,210
15	0,514	0,641	38	0,320	0,413	175	0,148	0,194
16	0,497	0,623	39	0,316	0,408	200	0,138	0,181
17	0,482	0,606	40	0,312	0,403	300	0,113	0,148
18	0,468	0,590	41	0,308	0,396	400	0,098	0,128
19	0,456	0,575	42	0,304	0,393	500	0,088	0,115
20	0,444	0,561	43	0,301	0,389	600	0,080	0,105
21	0,433	0,549	44	0,297	0,384	700	0,074	0,097
22	0,423	0,537	45	0,294	0,380	800	0,070	0,091
23	0,413	0,526	46	0,291	0,276	900	0,065	0,086
24	0,404	0,515	47	0,288	0,372	1000	0,062	0,081
25	0,396	0,505	48	0,284	0,368			
			49	0,281	0,364			
			50	0,297	0,361			

N = jumlah pasangan yang digunakan untuk menghitung r.

PEMERINTAH KABUPATEN SEMARANG
BADAN PERENCANAAN
Jl. Pemuda No. 127
Kode Pos 50132
Telp. (024) 54552 Fax. (024) 54552

JAWA TENGAH
GUNAN DAERAH

SURAT KETERANGAN

No : 1818 / 187.01.01 / 2001

Yang bertanda tangan dibawah ini , Kepala Bagian Perencanaan PT. Bank BPD Jateng, menerangkan bahwa mahasiswa Fakultas Ekonomi Universitas Islam Sultan Agung Semarang :

Nama : ARIEF DIDIK PURWADI
N I M/NIRM : 96.6.101.02013.50045
Jurusan : Manajemen

Telah melaksanakan penelitian di PT. Bank BPD Jateng dalam rangka penyusunan skripsi dengan judul " Analisis faktor-faktor yang mempengaruhi minat menabung mahasiswa Fakultas Ekonomi UNISSULA pada PT. Bank BPD Jateng Cabang Pembantu UNISSULA Semarang"
Surat keterangan ini dibuat untuk dapat dipergunakan sebagaimana mestinya.

Semarang, 2 Mei 2001
PT. BANK PEMBANGUNAN DAERAH
JAWA TENGAH
Kepala Bagian Perencanaan


SOETRISNO, SE

PT. BANK BPD JATENG





**PEMERINTAH PROPINSI JAWA TENGAH
BADAN PERENCANAAN PEMBANGUNAN DAERAH**

Jl. Pemuda No. 127 - 133 Telp. 515591 - 515592 Fax. 546802
Kode Pos 50132 e - mail : bppdjtg @ indosat.net.id
Semarang

SURAT REKOMENDASI RESEARCH / SURVEY

Nomor : R / 1461/P/IV/2001

- I. **DASAR** : Surat Gubernur Propinsi Jawa Tengah tanggal 15 Agustus 1972 Nomor : Bappemda/345/VIII/72.
- II. **MENARIK** : 1. Surat Kadit Sospol Pemerintah Propinsi Jawa Tengah
tgl. 9 April 2001 no. 070 / 1240 / IV / 2001
2. Surat dari Dekan Fak. Ekonomi Unissula Smg
tgl. 4 April 2001 nomor 286 / B.1 / SA - E / IV / 2001
- III. Yang bertanda-tangan di bawah ini Ketua Badan Perencanaan Pembangunan Daerah (BAPPEDA) Propinsi Jawa Tengah, bertindak atas nama Gubernur Jawa Tengah, menyatakan **TIDAK KEBERATAN** atas pelaksanaan research / survey dalam wilayah Propinsi Jawa tengah yang dilaksanakan oleh :

1. Nama : **ARIEF DIBIK PURWABI**
2. Pekerjaan : **MHS**
3. Alamat : **JL. PEBURUNGAN TENGAH III/33**
4. Penanggungjawab : **DRS. MOTH. ZULFA, MM**
5. Maksud tujuan : **UNTUK SEKRIpsi DENGAN JUDUL : " ANALISIS FAKTOR-FAKTOR research/survey YANG MEMPENGARUHI MINAT MENABUNG MAHASISWA FAKULTAS EKONOMI UNISSULA PADA BANK BPD CABANG PEMBANTU UNISSULA SEMARANG "**
6. Lokasi : **KOTA SEMARANG**

dengan ketentuan-ketentuan sebagai berikut :

- a. Pelaksanaan research / survey tidak disalahgunakan untuk tujuan tertentu yang dapat mengganggu kestabilan Pemerintah.
- b. Sebelum melaksanakan research / survey langsung kepada responden, harus terlebih dahulu melaporkan kepada Penguasa Daerah setempat.
- c. Setelah research / survey selesai supaya menyerahkan hasilnya kepada BAPPEDA Jawa Tengah.

IV. Surat Rekomendasi Research / Survey ini berlaku dari :

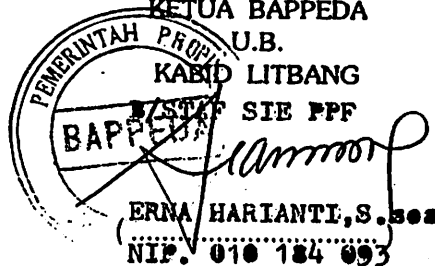
10 April s.d 10 Mei 2001

Dikeluarkan di : **SEMARANG**
Pada tanggal : **9 April 2001**
A.n. **GOVERNUR JAWA TENGAH**
KETUA BAPPEDA

TEMBUSAN :

1. ~~Bakosmasda Semarang DR.~~
2. Kapolda Jateng.
3. Kadit Sospol Pemerintah Prop. Jawa Tengah
4. ~~Bupati/Walikota~~
.....
..... **SEMARANG**
5. Arsip.

U.B.
KABID LITBANG
ERNA HARIANTI, S.Sos
NIP. 010 184 093



DIREKTORAT SOSIAL POLITIK

PROPINSI JAWA TENGAH

Jl. Taman Menteri Soepeno No. 2 Telepon 414205

S E M A R A N G

Semarang, 9 April 2001.

Nomor : 0701/1940/IV/2001.
Sifat : -
lampiran :
Perihal : Ijin Penelitian.

Kepada Yth.
Ketua BAPPEDA
Propinsi Jawa Tengah
Jl. Pemuda Nomor 132
Semarang

Membaca surat Dekan Fak. Ekonomi Unissula Semarang nomor 206/B.1/SA-E/IV/2001 tanggal 4 April 2001 maksud Sdr. ARIEF DIDIK P. akan mengadakan penelitian dengan judul "ANALISIS FAKTOR-FAKTOR YANG MEMPENGARUHI MINAT MENABUNG MAHASISWA FAKULTAS EKONOMI UNISSULA PADA BANK BPD CABANG PEMBANTU UNISSULA SEMARANG" untuk Skripsi.

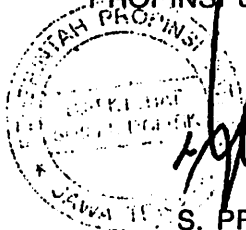
Lokasi : Di Kota Semarang.
Waktu : 10 Apr s.d 10 Mei 2001.
Penanggung jawab : Drs. MOTH. ZULFA, MM

Dengan ini kami menyatakan tidak keberatan untuk diberikan ijin Riset / Survey / Penelitian kepada pihak yang berkepentingan dengan mematuhi semua peraturan dan perundangan yang berlaku.

Setelah yang bersangkutan menyelesaikan Tesis / Skripsi / Karya tulis / Laporan penelitiannya dalam batas waktu selambat-lambatnya 1 (satu) bulan, diwajibkan menyerahkan hasilnya kepada DIREKTORAT SOSIAL POLITIK Propinsi Jawa Tengah dan BAPPEDA Propinsi Jawa Tengah.

Dalam pelaksanaan tersebut diwajibkan ikut membantu keamanan dan ketertiban umum masyarakat dan mentaati tata tertib serta Norma - norma yang berlaku di lokasi penelitian.

YMT. KEPALA DIREKTORAT SOSIAL POLITIK
PROPINSI JAWA TENGAH



S. PRAYITNO