

LAMPIRAN



Lampiran 1 (Kuesioner terbuka)**KUESIONER PENDAHULUAN**

Isilah kuesioner terbuka berikut ini mengenai apa saja keluhan yang sering anda alami dalam melakukan pekerjaan sebagai supervisor?

Nama:

Bagian:

No	Keluhan
1	
2	
3	
4	
5	

Lampiran 2 (Rekapitulasi kuesioner terbuka)

Rekapitulasi kuesioner terbuka

Berikut ini merupakan hasil rekapitulasi kuesioner terbuka mengenai keluhan 18 supervisor bagian produksi ketika melakukan pekerjaannya:

No	Keluhan	Variabel	Jumlah	Prosentase
1	<ul style="list-style-type: none"> - Kurangnya kepedulian manajer - Kesejahteraan kurang diperhatikan - Manajer yang sulit ditemui 	Kurangnya kepedulian dari manajer	10	56%
2	<ul style="list-style-type: none"> - Kecilnya upah dibandingkan volume pekerjaan - Job desk yang terlalu banyak - Selalu dibebani target produksi 	Tugas/pekerjaan terlalu berat	15	83%
3	<ul style="list-style-type: none"> - Operator hanya memikirkan diri sendiri - Kurang percaya dengan kemampuan operator - Operator kurang tanggap - Operator sulit dikontrol 	Sulitnya mengatur operator	16	89%
4	<ul style="list-style-type: none"> - Besarnya tanggung jawab yang di pikul - Sering disalahkan apabila terjadi kesalahan - Harus menyelesaikan produksi tepat waktu 	Tanggung jawab yang dibebankan terlalu besar	16	89%
5	<ul style="list-style-type: none"> - Sulitnya dalam pembagian tugas/pekerjaan - Saling menyalahkan jika terjadi masalah 	Kurangnya koordinasi dan kurangnya kekompakan tim	7	39%

Banyaknya Prosentase di dapat dari:

$$\frac{\text{jumlah responden yang memilih variabel}}{\text{jumlah responden keseluruhan}} \times 100\%$$



Lampiran 3 (Kartu SWAT)**PENGURUTAN KARTU SWAT**

Mohon urutkan 27 kartu yang telah disediakan dengan mempertimbangkan kombinasi beban Time/waktu, Effort/usaha, dan Stress/tekanan dari persepsi masing-masing supervisor sesuai tingkatan beban dari yang paling rendah hingga paling tinggi dengan ketentuan kartu sebagai berikut:

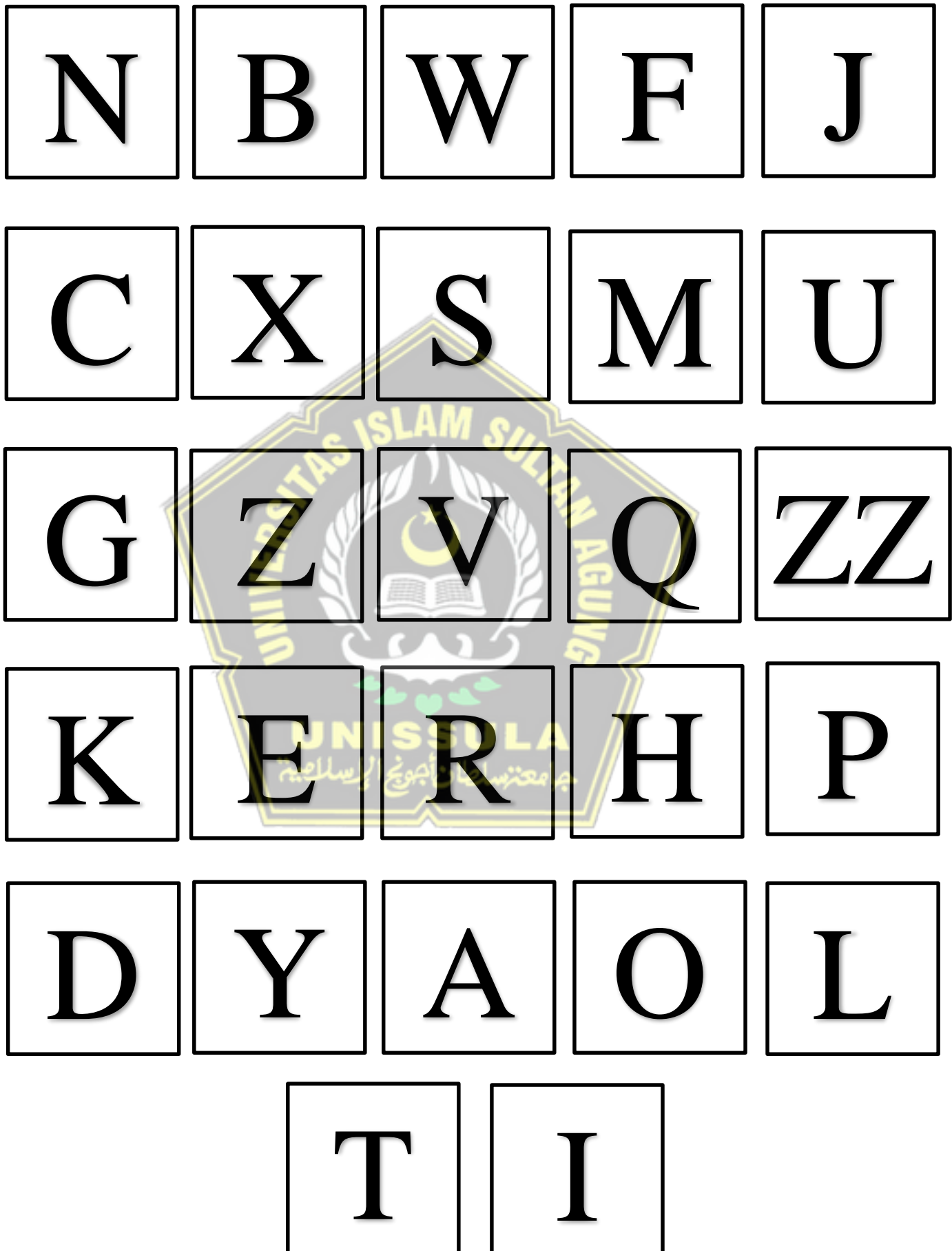
No	Kartu	Kombinasi Beban kerja		
		Time (T)	Effort (E)	Stress (S)
1	N	1	1	1
2	B	1	1	2
3	W	1	1	3
4	F	1	2	1
5	J	1	2	2
6	C	1	2	3
7	X	1	3	1
8	S	1	3	2
9	M	1	3	3
10	U	2	1	1
11	G	2	1	2
12	Z	2	1	3
13	V	2	2	1
14	Q	2	2	2
15	ZZ	2	2	3
16	K	2	3	1
17	E	2	3	2
18	R	2	3	3
19	H	3	1	1
20	P	3	1	2
21	D	3	1	3
22	Y	3	2	1
23	A	3	2	2
24	O	3	2	3
25	L	3	3	1
26	T	3	3	2
27	I	3	3	3

Dengan penjelasan rating:

1 = Rendah

2 = Sedang

3 = Tinggi



Lampiran 4 (Hasil kuesioner pengurutan kartu)

• **Shift 1**

No	Hasil Pengurutan Kartu SWAT Karyawan					
	1	2	3	4	5	6
1	N	N	N	N	N	N
2	B	J	F	B	F	U
3	F	B	U	W	B	B
4	W	F	G	Z	U	F
5	C	X	B	J	J	V
6	J	C	V	U	V	W
7	S	M	J	F	W	X
8	X	W	H	S	G	G
9	M	U	L	X	H	H
10	U	S	Y	M	X	J
11	Z	V	W	C	K	K
12	K	G	X	G	P	P
13	V	Z	Q	V	Y	Q
14	Q	E	A	Q	S	S
15	R	ZZ	K	P	Z	Y
16	ZZ	K	C	K	Q	Z
17	Y	D	S	H	E	C
18	E	T	Z	E	C	D
19	P	Q	ZZ	R	M	E
20	H	R	R	ZZ	O	L
21	D	P	E	D	A	M
22	G	H	D	Y	D	ZZ
23	A	Y	M	A	ZZ	A
24	O	A	T	T	L	O
25	T	L	O	O	T	R
26	L	O	I	L	R	T
27	I	I	P	I	I	I

- Shift 2

No	Hasil Pengurutan Kartu SWAT Karyawan					
	1	2	3	4	5	6
1	N	N	N	N	N	N
2	U	B	B	W	F	W
3	F	F	W	F	B	F
4	G	J	F	B	U	B
5	J	W	J	J	J	J
6	V	C	C	C	V	C
7	B	S	X	S	W	S
8	H	X	S	X	G	X
9	L	G	G	M	H	M
10	W	M	M	U	X	U
11	Y	V	U	Z	K	Z
12	X	Z	Z	G	P	G
13	Q	Q	V	V	Y	V
14	A	ZZ	Q	Q	S	ZZ
15	C	K	P	K	Z	K
16	K	D	K	ZZ	Q	Q
17	S	H	H	P	E	P
18	ZZ	U	E	E	C	E
19	Z	Y	R	H	M	H
20	R	E	ZZ	R	O	R
21	E	R	D	D	A	Y
22	D	P	Y	Y	D	A
23	M	T	A	O	ZZ	D
24	T	O	O	A	L	O
25	O	A	L	L	T	T
26	I	L	T	T	R	L
27	P	I	I	I	I	I

- Shift 3

No	Hasil Pengurutan Kartu SWAT Karyawan					
	1	2	3	4	5	6
1	N	W	N	N	N	N
2	J	N	F	B	B	U
3	B	B	W	F	W	B
4	F	F	B	W	F	W
5	X	J	J	C	J	G
6	C	C	C	J	C	F
7	M	U	S	S	X	X
8	W	X	U	X	S	V
9	U	G	M	M	M	S
10	S	M	X	U	U	Z
11	V	Z	Z	Z	G	P
12	G	K	G	K	Z	K
13	Z	V	V	V	V	Q
14	E	Q	Q	Q	Q	H
15	ZZ	D	R	R	K	Y
16	K	ZZ	K	ZZ	ZZ	J
17	D	P	P	Y	H	D
18	T	E	E	E	E	C
19	Q	S	H	P	P	E
20	R	R	ZZ	H	R	L
21	P	H	D	D	D	ZZ
22	H	Y	A	G	Y	M
23	Y	A	Y	A	A	O
24	A	O	O	O	L	A
25	L	T	L	T	T	T
26	O	L	T	L	O	R
27	I	I	I	I	I	I

Lampiran 5 (Kuesioner Beban Kerja)

KUESIONER BEBAN KERJA

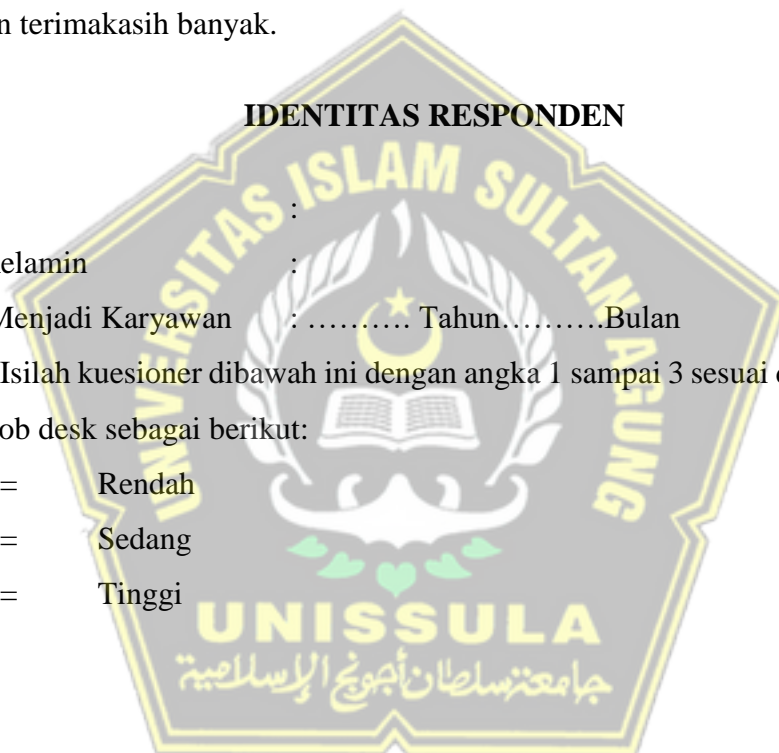
Berikut ini adalah kuesioner yang berkaitan dengan penelitian beban kerja mental supervisor bagian produksi yang dialami oleh karyawan di PT. KAMALTEX INDONESIA. Oleh karena itu disela-sela kesibukan anda, kami memohon dengan hormat kesediaan anda untuk mengisi kuesioner yang ada, saya ucapkan terimakasih banyak.

IDENTITAS RESPONDEN

Nama :
 Jenis Kelamin :
 Lama Menjadi Karyawan : Tahun.....Bulan

Isilah kuesioner dibawah ini dengan angka 1 sampai 3 sesuai dengan tingkat beban job desk sebagai berikut:

1 = Rendah
 2 = Sedang
 3 = Tinggi



DAFTAR KUESIONER

No.	Deskripsi Pekerjaan	SWAT		
		T	E	S
1	Supervisor mengatur kesiapan material dan operator			
2	Supervisor memberikan instruksi kepada operator yang berkaitan dengan produksi			
3	Supervisor menggantikan tugas operator ketika istirahat ataupun ada hal mendesak lain			
4	Supervisor memeriksa kinerja operator dilapangan			
5	Supervisor memeriksa dan bertanggung jawab penuh atas hasil produksi			
6	Supervisor membuat laporan mengenai hasil produksi			



Lampiran 6 (Hasil kuesioner event scoring shift 1)

- **Supervisor 1**

No.	Deskripsi Pekerjaan	SWAT		
		T	E	S
1	Supervisor mengatur kesiapan material dan operator	2	2	1
2	Supervisor memberikan instruksi kepada operator yang berkaitan dengan produksi	2	1	2
3	Supervisor menggantikan tugas operator ketika istirahat ataupun hal lain	1	2	1
4	Supervisor bertanggung jawab penuh atas hasil produksi	1	1	2
5	Supervisor memeriksa kinerja operator di lapangan	2	2	1
6	Supervisor membuat laporan mengenai hasil produksi	2	2	3

- **Supervisor 2**

No.	Deskripsi Pekerjaan	SWAT		
		T	E	S
1	Supervisor mengatur kesiapan material dan operator	2	3	1
2	Supervisor memberikan instruksi kepada operator yang berkaitan dengan produksi	2	2	2
3	Supervisor menggantikan tugas operator ketika istirahat ataupun hal lain	1	2	1
4	Supervisor bertanggung jawab penuh atas hasil produksi	2	2	3
5	Supervisor memeriksa kinerja operator di lapangan	2	2	1
6	Supervisor membuat laporan mengenai hasil produksi	2	2	3

- **Supervisor 3**

No.	Deskripsi Pekerjaan	SWAT		
		T	E	S
1	Supervisor mengatur kesiapan material dan operator	3	1	2
2	Supervisor memberikan instruksi kepada operator yang berkaitan dengan produksi	2	3	2
3	Supervisor menggantikan tugas operator ketika istirahat ataupun hal lain	2	1	2
4	Supervisor bertanggung jawab penuh atas hasil produksi	1	2	3
5	Supervisor memeriksa kinerja operator di lapangan	2	2	1
6	Supervisor membuat laporan mengenai hasil produksi	2	1	2

- **Supervisor 4**

No.	Deskripsi Pekerjaan	SWAT		
		T	E	S
1	Supervisor mengatur kesiapan material dan operator	2	2	1
2	Supervisor memberikan instruksi kepada operator yang berkaitan dengan produksi	2	2	3
3	Supervisor menggantikan tugas operator ketika istirahat ataupun hal lain	2	3	1
4	Supervisor bertanggung jawab penuh atas hasil produksi	2	2	3
5	Supervisor memeriksa kinerja operator di lapangan	1	3	2
6	Supervisor membuat laporan mengenai hasil produksi	2	2	2

- **Supervisor 5**

No.	Deskripsi Pekerjaan	SWAT		
		T	E	S
1	Supervisor mengatur kesiapan material dan operator	2	1	2
2	Supervisor memberikan instruksi kepada operator yang berkaitan dengan produksi	2	2	2
3	Supervisor menggantikan tugas operator ketika istirahat ataupun hal lain	2	2	2
4	Supervisor bertanggung jawab penuh atas hasil produksi	1	3	3
5	Supervisor memeriksa kinerja operator di lapangan	2	2	1
6	Supervisor membuat laporan mengenai hasil produksi	3	2	3

- **Supervisor 6**

No.	Deskripsi Pekerjaan	SWAT		
		T	E	S
1	Supervisor mengatur kesiapan material dan operator	2	2	3
2	Supervisor memberikan instruksi kepada operator yang berkaitan dengan produksi	2	2	2
3	Supervisor menggantikan tugas operator ketika istirahat ataupun hal lain	3	2	1
4	Supervisor bertanggung jawab penuh atas hasil produksi	3	2	3
5	Supervisor memeriksa kinerja operator di lapangan	2	1	1
6	Supervisor membuat laporan mengenai hasil produksi	3	3	2

Lampiran 7 (Hasil kuesioner event scoring shift 2)

• Supervisor 1

No.	Deskripsi Pekerjaan	SWAT		
		T	E	S
1	Supervisor mengatur kesiapan material dan operator	2	1	1
2	Supervisor memberikan instruksi kepada operator yang berkaitan dengan produksi	2	1	1
3	Supervisor menggantikan tugas operator ketika istirahat ataupun hal lain	1	2	2
4	Supervisor bertanggung jawab penuh atas hasil produksi	2	2	3
5	Supervisor memeriksa kinerja operator di lapangan	2	3	1
6	Supervisor membuat laporan mengenai hasil produksi	3	3	2

• Supervisor 2

No.	Deskripsi Pekerjaan	SWAT		
		T	E	S
1	Supervisor mengatur kesiapan material dan operator	2	2	2
2	Supervisor memberikan instruksi kepada operator yang berkaitan dengan produksi	3	2	2
3	Supervisor menggantikan tugas operator ketika istirahat ataupun hal lain	3	3	2
4	Supervisor bertanggung jawab penuh atas hasil produksi	3	2	2
5	Supervisor memeriksa kinerja operator di lapangan	2	1	2
6	Supervisor membuat laporan mengenai hasil produksi	3	3	3

- **Supervisor 3**

No.	Deskripsi Pekerjaan	SWAT		
		T	E	S
1	Supervisor mengatur kesiapan material dan operator	2	2	1
2	Supervisor memberikan instruksi kepada operator yang berkaitan dengan produksi	3	2	2
3	Supervisor menggantikan tugas operator ketika istirahat ataupun hal lain	2	3	1
4	Supervisor bertanggung jawab penuh atas hasil produksi	2	2	2
5	Supervisor memeriksa kinerja operator di lapangan	2	2	1
6	Supervisor membuat laporan mengenai hasil produksi	3	2	3

- **Supervisor 4**

No.	Deskripsi Pekerjaan	SWAT		
		T	E	S
1	Supervisor mengatur kesiapan material dan operator	2	1	1
2	Supervisor memberikan instruksi kepada operator yang berkaitan dengan produksi	2	2	1
3	Supervisor menggantikan tugas operator ketika istirahat ataupun hal lain	2	3	1
4	Supervisor bertanggung jawab penuh atas hasil produksi	2	2	3
5	Supervisor memeriksa kinerja operator di lapangan	2	3	1
6	Supervisor membuat laporan mengenai hasil produksi	2	2	3

- **Supervisor 5**

No.	Deskripsi Pekerjaan	SWAT		
		T	E	S
1	Supervisor mengatur kesiapan material dan operator	1	2	1
2	Supervisor memberikan instruksi kepada operator yang berkaitan dengan produksi	2	3	2
3	Supervisor menggantikan tugas operator ketika istirahat ataupun hal lain	1	2	1
4	Supervisor bertanggung jawab penuh atas hasil produksi	1	2	3
5	Supervisor memeriksa kinerja operator di lapangan	2	2	2
6	Supervisor membuat laporan mengenai hasil produksi	2	3	3

- **Supervisor 6**

No.	Deskripsi Pekerjaan	SWAT		
		T	E	S
1	Supervisor mengatur kesiapan material dan operator	2	1	2
2	Supervisor memberikan instruksi kepada operator yang berkaitan dengan produksi	2	2	1
3	Supervisor menggantikan tugas operator ketika istirahat ataupun hal lain	2	1	1
4	Supervisor bertanggung jawab penuh atas hasil produksi	2	2	3
5	Supervisor memeriksa kinerja operator di lapangan	2	2	2
6	Supervisor membuat laporan mengenai hasil produksi	2	2	3

Lampiran 8 (Hasil kuesioner event scoring shift 3)

- **Supervisor 1**

No.	Deskripsi Pekerjaan	SWAT		
		T	E	S
1	Supervisor mengatur kesiapan material dan operator	3	1	1
2	Supervisor memberikan instruksi kepada operator yang berkaitan dengan produksi	2	2	1
3	Supervisor menggantikan tugas operator ketika istirahat ataupun hal lain	1	2	1
4	Supervisor bertanggung jawab penuh atas hasil produksi	1	1	2
5	Supervisor memeriksa kinerja operator di lapangan	2	1	1
6	Supervisor membuat laporan mengenai hasil produksi	3	2	3

- **Supervisor 2**

No.	Deskripsi Pekerjaan	SWAT		
		T	E	S
1	Supervisor mengatur kesiapan material dan operator	2	2	2
2	Supervisor memberikan instruksi kepada operator yang berkaitan dengan produksi	1	2	3
3	Supervisor menggantikan tugas operator ketika istirahat ataupun hal lain	2	3	2
4	Supervisor bertanggung jawab penuh atas hasil produksi	2	1	3
5	Supervisor memeriksa kinerja operator di lapangan	2	2	1
6	Supervisor membuat laporan mengenai hasil produksi	3	2	2

- **Supervisor 3**

No.	Deskripsi Pekerjaan	SWAT		
		T	E	S
1	Supervisor mengatur kesiapan material dan operator	2	1	2
2	Supervisor memberikan instruksi kepada operator yang berkaitan dengan produksi	1	2	2
3	Supervisor menggantikan tugas operator ketika istirahat ataupun hal lain	1	3	1
4	Supervisor bertanggung jawab penuh atas hasil produksi	2	1	3
5	Supervisor memeriksa kinerja operator di lapangan	2	3	1
6	Supervisor membuat laporan mengenai hasil produksi	2	2	3

- **Supervisor 4**

No.	Deskripsi Pekerjaan	SWAT		
		T	E	S
1	Supervisor mengatur kesiapan material dan operator	1	2	2
2	Supervisor memberikan instruksi kepada operator yang berkaitan dengan produksi	1	2	2
3	Supervisor menggantikan tugas operator ketika istirahat ataupun hal lain	2	3	1
4	Supervisor bertanggung jawab penuh atas hasil produksi	1	2	3
5	Supervisor memeriksa kinerja operator di lapangan	2	2	1
6	Supervisor membuat laporan mengenai hasil produksi	3	2	3

- **Supervisor 5**

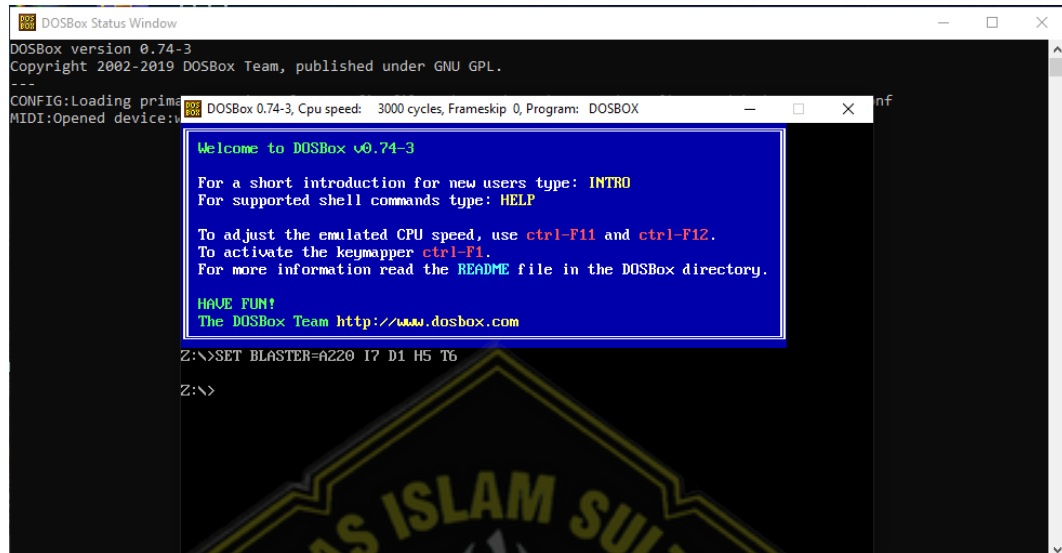
No.	Deskripsi Pekerjaan	SWAT		
		T	E	S
1	Supervisor mengatur kesiapan material dan operator	2	3	1
2	Supervisor memberikan instruksi kepada operator yang berkaitan dengan produksi	2	2	1
3	Supervisor menggantikan tugas operator ketika istirahat ataupun hal lain	2	3	2
4	Supervisor bertanggung jawab penuh atas hasil produksi	1	2	2
5	Supervisor memeriksa kinerja operator di lapangan	2	3	1
6	Supervisor membuat laporan mengenai hasil produksi	3	3	3

- **Supervisor 6**

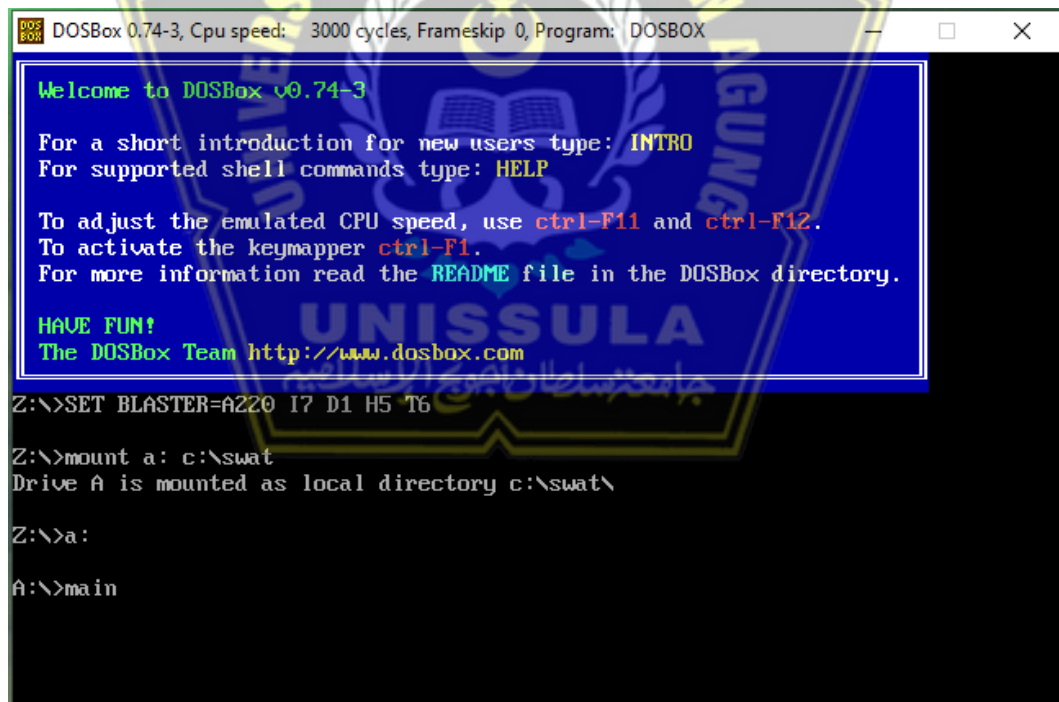
No.	Deskripsi Pekerjaan	SWAT		
		T	E	S
1	Supervisor mengatur kesiapan material dan operator	3	2	1
2	Supervisor memberikan instruksi kepada operator yang berkaitan dengan produksi	1	2	1
3	Supervisor menggantikan tugas operator ketika istirahat ataupun hal lain	2	2	1
4	Supervisor bertanggung jawab penuh atas hasil produksi	2	2	3
5	Supervisor memeriksa kinerja operator di lapangan	2	2	1
6	Supervisor membuat laporan mengenai hasil produksi	1	2	3

Lampiran 9 (Step pengoperasian aplikasi swat)

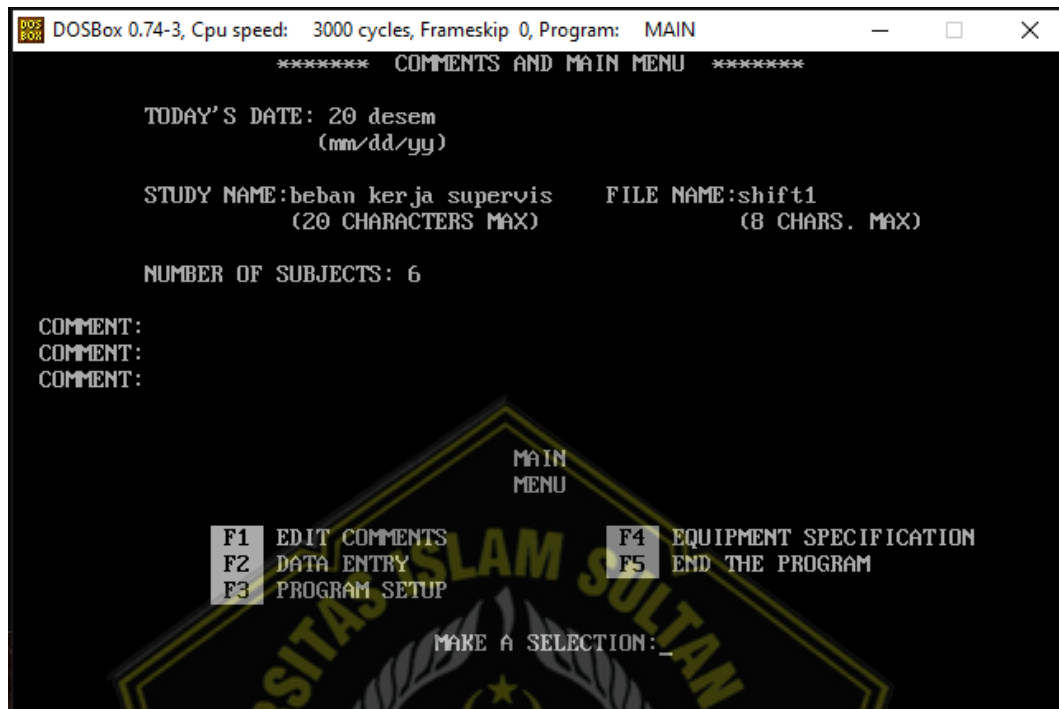
- Buka aplikasi dosbox



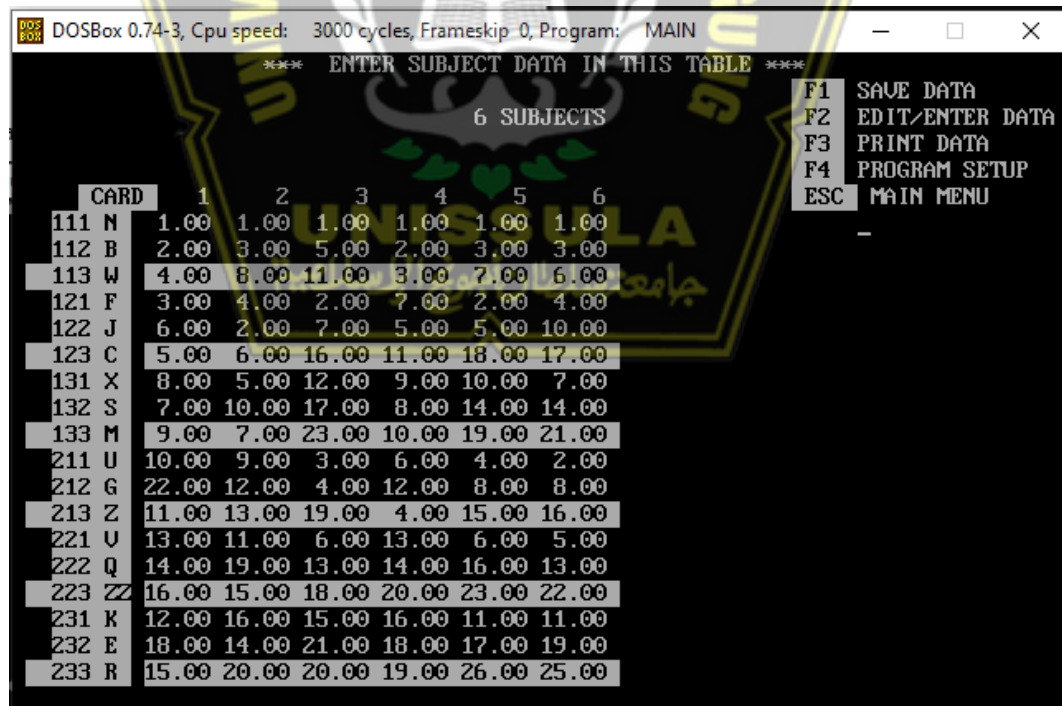
- Masukkan koding berikut ini untuk membuka aplikasi swat



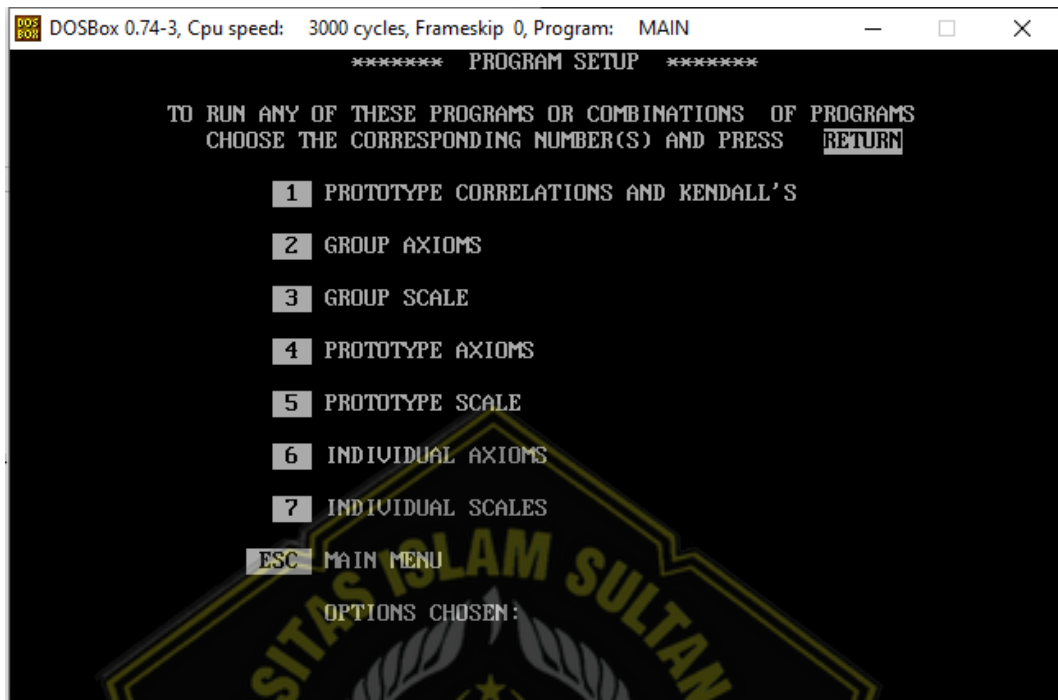
- Isi Today's date, study name, dan file name sesuai kebutuhan



- Klik F2 untuk menginputkan data kartu swat



- Setelah selesai menginputkan data kartu swat klik F4 untuk ke program setup



- Ketika di program setup pilih angka 1 lalu enter akan di dapatkan hasil yang terlampir pada lampiran 10

Lampiran 10 (Hasil perhitungan software swat)

- Shift 1

```

DOSBox 0.74-3, Cpu speed: 3000 cycles, Frameskip 0, Program: MAIN
* PROTOTYPE ANALYSIS OF EACH SUBJECTS DATA *

THE KENDALL'S COEFFICIENT OF CONCORDANCE WAS: W = .7818

SPEARMAN RANK CORRELATION (RS) FOR EACH SUBJECT

SUB. #   TES   TSE   ETS   EST   SET   STE   SUGGESTED
1       .94   .93   .50   .34   .28   .43   T
2       .94   .93   .50   .34   .29   .44   T
3       .58   .64   .57   .62   .79   .80   S
4       .94   .88   .70   .55   .35   .44   T
5       .74   .75   .74   .74   .76   .76   S
6       .74   .74   .75   .76   .79   .79   S

F1 CHANGE PROTOTYPE
F2 PRINT
F3 RETURN TO PROGRAM
   SETUP
F4 GO TO NEXT OPTION
   CHOSEN IN
   PROGRAM SETUP
ESC MAIN MENU
  
```



```

APPROXIMATE RELATIVE IMPORTANCE
OF EACH FACTOR

50.81 % FOR FACTOR T
25.06 % FOR FACTOR E
24.13 % FOR FACTOR S
  
```


- Shift 2

```

DOSBox 0.74-3, Cpu speed: 3000 cycles, Frameskip 0, Program: MAIN
* PROTOTYPE ANALYSIS OF EACH SUBJECTS DATA *

THE KENDALL'S COEFFICIENT OF CONCORDANCE WAS: W = .8266

SPEARMAN RANK CORRELATION (RS) FOR EACH SUBJECT

SUB. #   TES   TSE   ETS   EST   SET   STE   SUGGESTED
        1     2     3     4     5     6     PROTOTYPE
1       .59   .64   .57   .62   .77   .78   S
2       .95   .91   .59   .43   .29   .41   T
3       .98   .93   .66   .50   .36   .46   T
4       .99   .94   .62   .45   .31   .43   T
5       .74   .75   .74   .74   .76   .76   S
6       .99   .94   .61   .44   .31   .44   T

F1 CHANGE PROTOTYPE
F2 PRINT
F3 RETURN TO PROGRAM
   SETUP
F4 GO TO NEXT OPTION
   CHOSEN IN
   PROGRAM SETUP
ESC MAIN MENU

```

APPROXIMATE RELATIVE IMPORTANCE OF EACH FACTOR

53.62 % FOR FACTOR T
 23.92 % FOR FACTOR E
 22.45 % FOR FACTOR S

- Shift 3

```

DOSBox 0.74-3, Cpu speed: 3000 cycles, Frameskip 0, Program: MAIN
* PROTOTYPE ANALYSIS OF EACH SUBJECTS DATA *

THE KENDALL'S COEFFICIENT OF CONCORDANCE WAS: W = .8481

SPEARMAN RANK CORRELATION (RS) FOR EACH SUBJECT

SUB. #   TES   TSE   ETS   EST   SET   STE   SUGGESTED
        .94   .93   .50   .34   .29   .44   PROTOTYPE
1       .87   .73   .66   .45   .05   .12   T
2       .98   .93   .61   .44   .30   .43   T
3       .94   .93   .50   .34   .28   .43   T
4       .99   .96   .62   .46   .35   .47   T
5       .73   .71   .76   .76   .69   .68   E
6

F1 CHANGE PROTOTYPE
F2 PRINT
F3 RETURN TO PROGRAM
  SETUP
F4 GO TO NEXT OPTION
  CHOSEN IN
  PROGRAM SETUP
ESC MAIN MENU

```

APPROXIMATE RELATIVE IMPORTANCE OF EACH FACTOR

67.73 % FOR FACTOR T
 29.71 % FOR FACTOR E
 2.57 % FOR FACTOR S