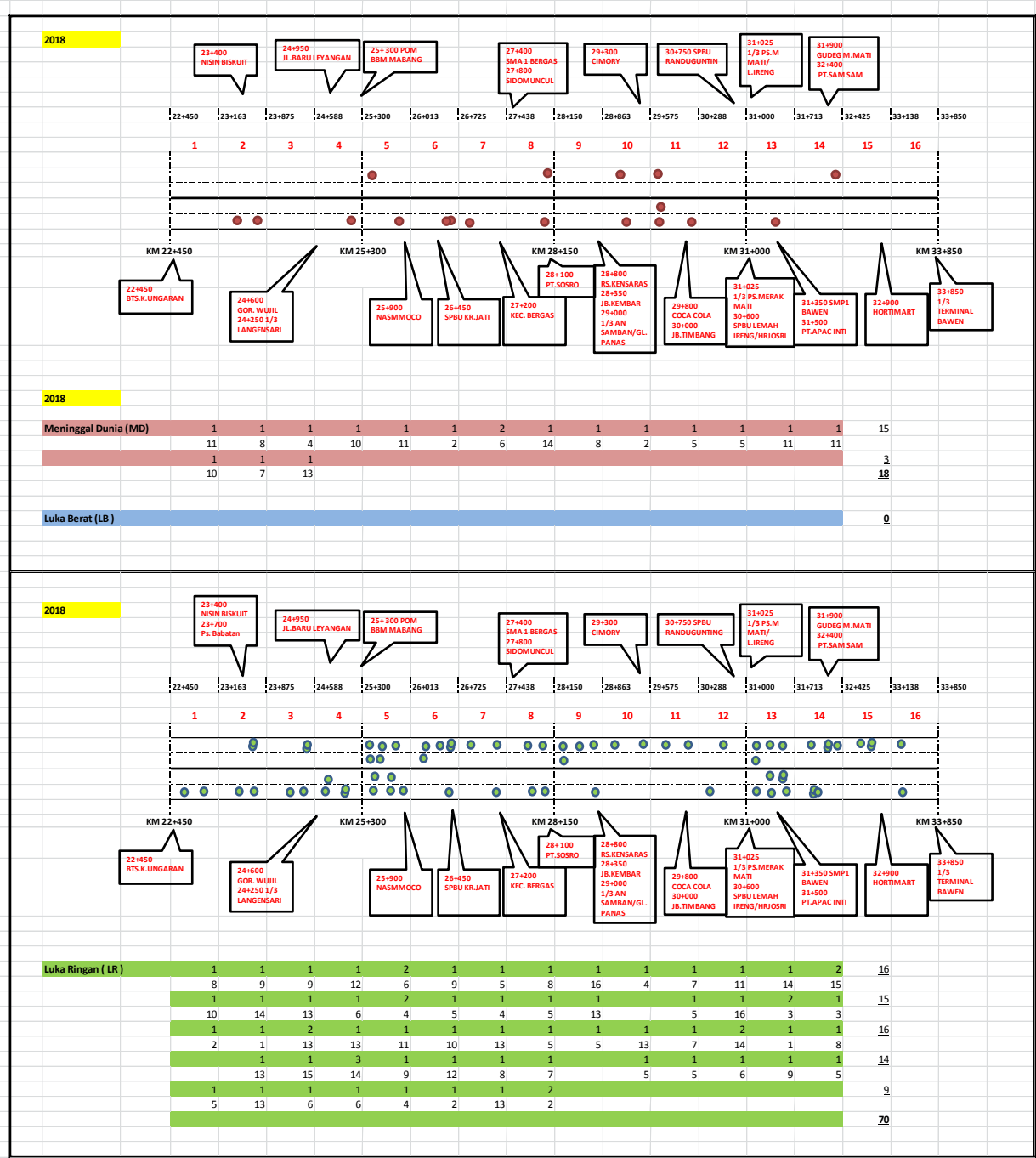

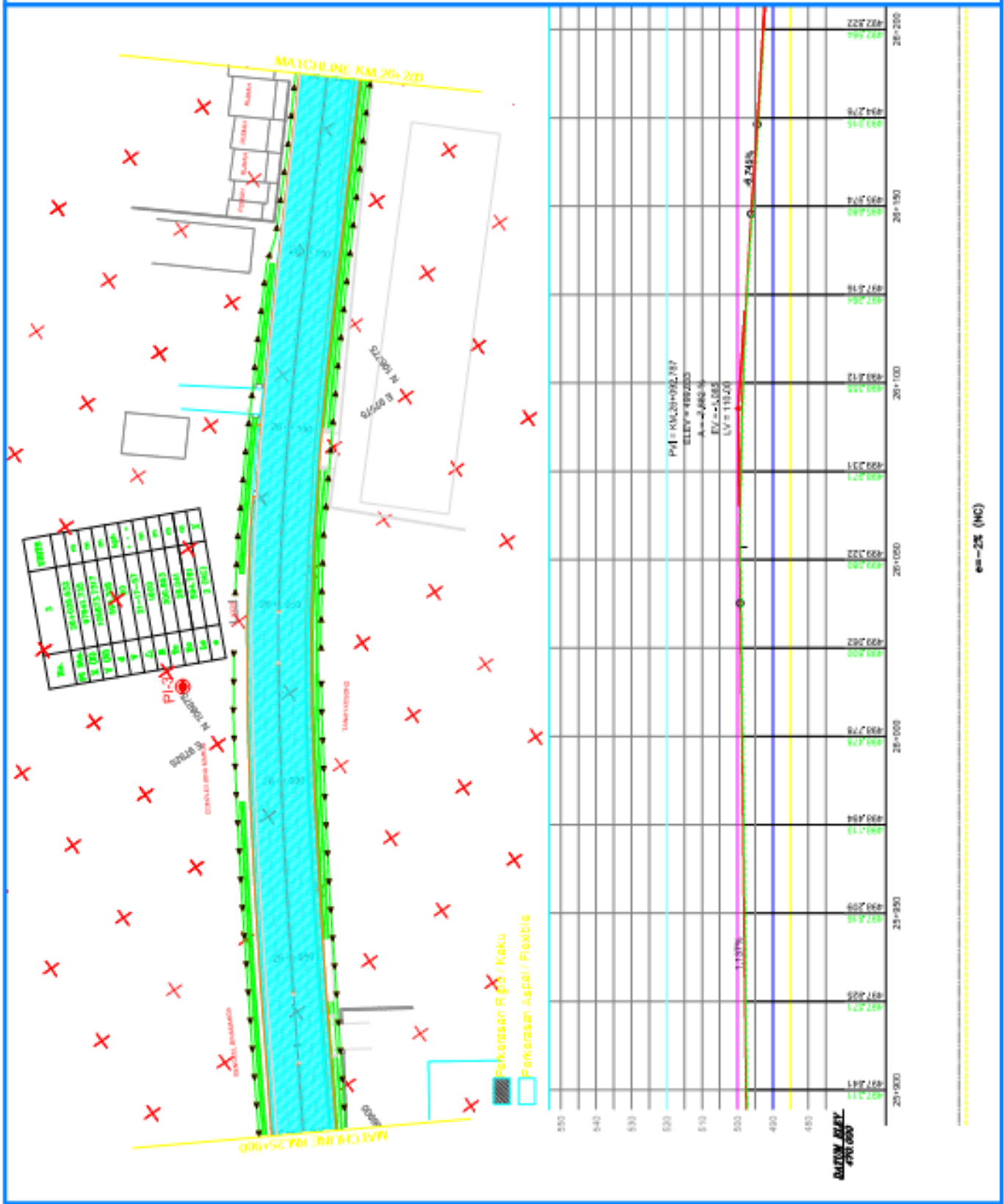


Denah Lokasi LAKA LANTAS Ruas Jalan Ungaran-Bawen Tahun 2018



KONTAK BERBASIS KEBERLAHAN (KKB)	
SEMARANG - SAWEN	
PROJEK	
KONTRAKTOR PELAKSANA	
PT. ADHIMARYA (Pembina) Tbk. Suryalubis 1, Semarang	
	
secara langsung bertanggung jawab terhadap semua pekerjaan	
	
KONTAK BERBASIS KEBERLAHAN (KKB) SEMARANG - SAWEN	
REVISI	
NO. REVISI URAIAN REVISI TANGGAL	
PROJEK MANAJER DESAIN MANAJER KONTROL MANAJER KEBERLAHAN MANAJER	
KELOMPOK KERJA ABSULT DRAWING	
JUDUL GAMBAR R/LAN & PROFIL KM. 25+900 - 26+200	
SKALA 1:1000 4:1 1:1000 1:1000	



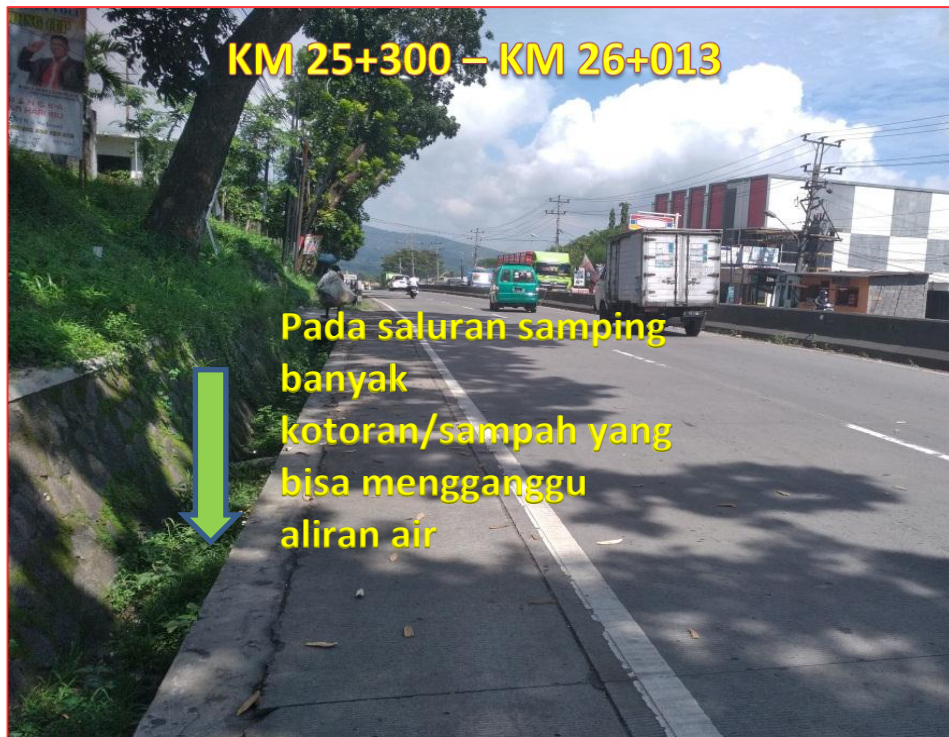
LAMPIRAN 3

TABEL IRI dan PCI SEMESTER I TAHUN 2019

SEGMENT	STA	KM	IRI S1				PCI			
			R2	R1	L1	L2	R2	R1	L1	L2
1	0.000-0.100	22+500 sd 22+600	4,53	4,03	4,89	4,8	48,06	65,91	83,13	46,17
2	0.100-0.200	22+600 sd 22+700	4,67	4,29	3,46	4,7	40,15	71,17	61,15	54,73
3	0.200-0.300	22+700 sd 22+800	3,84	4,4	4,5	4,16	64,91	38,38	72,62	72,83
4	0.300-0.400	22+800 sd 22+900	3,7	3,18	2,41	4,12	32,33	63,23	75,25	38,27
5	0.400-0.500	22+900 sd 23+000	2,96	2,98	2,73	3,43	91,63	55,74	82,91	57,44
6	0.500-0.600	23+000 sd 23+100	3,99	3,59	2,44	3,11	86,59	45,88	73,7	37,23
7	0.600-0.700	23+100 sd 23+200	4,54	3,85	3,25	3,83	90,01	62,97	63,62	46,87
8	0.700-0.800	23+200 sd 23+300	4,13	3,88	2,41	4,46	60,59	55,07	76,07	36,45
9	0.800-0.900	23+300 sd 23+400	3,65	3,66	2,67	3,83	88,36	86,51	96,52	84
10	0.900-1.000	23+400 sd 23+500	3,36	4,24	2,89	3,56	54,59	76,39	90,63	53,89
11	1.000-1.100	23+500 sd 23+600	3,78	3,64	2,44	3,8	90,35	63,14	54,41	65,51
12	1.100-1.200	23+600 sd 23+700	6,69	6,49	3,31	6,96	87,11	88,39	86,17	85,88
13	1.200-1.300	23+700 sd 23+800	6,34	6,58	6,82	6,76	96,51	64,07	93,32	88,21
14	1.300-1.400	23+800 sd 23+900	6,17	5,93	7,39	7,32	96,5	81,6	92,07	61,05
15	1.400-1.500	23+900 sd 24+000	6,23	5,08	5,47	7,12	63,23	84,85	85,6	83,25
16	1.500-1.600	24+000 sd 24+100	6,25	5,72	7,01	6,45	92,94	78,09	89,78	96,06
17	1.600-1.700	24+100 sd 24+200	6,1	5,23	7,15	6,27	86,94	82,76	92,73	90,17
18	1.700-1.800	24+200 sd 24+300	4,95	4,72	6,65	7,01	51,34	51,59	93,76	89,73
19	1.800-1.900	24+300 sd 24+400	5,82	2,31	6,4	6,15	45,85	50,23	91,1	94,36
20	1.900-2.000	24+400 sd 24+500	5,24	4,14	5,63	6,48	61,32	96,88	96,92	91,01
21	2.000-2.100	24+500 sd 24+600	4,93	5,58	5,4	6,47	55,52	93,89	94,52	91,52
22	2.100-2.200	24+600 sd 24+700	6,27	5,17	5,17	6,58	53,07	97,07	90,04	97,19
23	2.200-2.300	24+700 sd 24+800	7,11	5,39	5,35	5,81	87,81	92,5	90,87	95,16
24	2.300-2.400	24+800 sd 24+900	6,93	5,63	5,35	6,19	85,61	87,12	90,5	93,42
25	2.400-2.500	24+900 sd 25+000	5,89	5,3	5,15	6,01	64,07	58,59	60,81	86,86
26	2.500-2.600	25+000 sd 25+100	3,86	2,71	4,95	6,44	61,94	59,17	92,71	89,77
27	2.600-2.700	25+100 sd 25+200	7,21	7,03	6,71	6,35	86,31	61,09	66,36	59,89
28	2.700-2.800	25+200 sd 25+300	6,18	5,78	6,48	6,44	90,89	97,8	78,94	82,71
29	2.800-2.900	25+300 sd 25+400	6,65	5,55	5,09	6,21	94,21	98,69	56,53	60,52
30	2.900-3.000	25+400 sd 25+500	7,53	5,84	4,26	5,18	83,2	49,43	63,79	91,93
31	3.000-3.100	25+500 sd 25+600	3,33	3,15	3,15	3,08	53,12	53,04	63,03	91,87
32	3.100-3.200	25+600 sd 25+700	3,22	3,32	2,72	3,04	81,85	89,94	60,69	89,56
33	3.200-3.300	25+700 sd 25+800	3,09	2,95	2,85	5,87	63,42	61	95,05	69,41
34	3.300-3.400	25+800 sd 25+900	2,73	2,59	2,76	5,12	55,04	55,39	89,64	66,11
35	3.400-3.500	25+900 sd 26+000	5,61	5,79	2,58	2,09	61,51	61,62	95,96	83,67
36	3.500-3.600	26+000 sd 26+100	2,57	2,67	2,02	3,32	100	100	100	100
37	3.600-3.700	26+100 sd 26+200	6,69	4,38	4,75	3,73	87,64	31,18	97,23	79,81
38	3.700-3.800	26+200 sd 26+300	5,37	2,38	2,36	2,31	69,81	90,35	90,37	92,54
39	3.800-3.900	26+300 sd 26+400	3,75	3,43	2,01	2,21	58,27	92,24	96	75,99
40	3.900-4.000	26+400 sd 26+500	3,01	4,47	3,89	2,03	94,37	84,95	94,63	64,97
41	4.000-4.100	26+500 sd 26+600	4,22	5,02	4,08	5,21	96,21	93,51	89,38	83,31
42	4.100-4.200	26+600 sd 26+700	2,75	4,02	2,51	5,84	80,51	86,55	86,45	54,98
43	4.200-4.300	26+700 sd 26+800	2,62	9,48	3,36	3,09	53,05	41,54	81,97	80,37
44	4.300-4.400	26+800 sd 26+900	2,81	9,7	3,12	5,56	63,96	52,71	55,13	55,78
45	4.400-4.500	26+900 sd 27+000	2,94	3,06	2,81	4,18	50,09	61,13	83,01	58,57
46	4.500-4.600	27+000 sd 27+100	2,9	2,91	3,4	4,23	32,35	37,25	79,68	89,35
47	4.600-4.700	27+100 sd 27+200	3,67	3,56	3,64	4,92	84,9	88,35	83,93	55,46
48	4.700-4.800	27+200 sd 27+300	3,03	2,83	2,34	5,64	65,29	96,21	74,61	82,56
49	4.800-4.900	27+300 sd 27+400	3,71	2,94	2,85	3,61	94,38	47,1	71,02	95,18
50	4.900-5.000	27+400 sd 27+500	3,98	2,64	2,82	3,73	63,58	81,59	93,3	84,93
51	5.000-5.100	27+500 sd 27+600	3,58	2,38	2,41	4,43	89,14	83,96	94,97	66,75
52	5.100-5.200	27+600 sd 27+700	3,55	2,41	2,81	4,48	61,23	58,09	55,44	35,98
53	5.200-5.300	27+700 sd 27+800	2,78	9,5	2,26	3,83	87,91	46,98	82,79	52,55
54	5.300-5.400	27+800 sd 27+900	3,6	2,02	3,63	3,38	95,92	78,85	62,8	48,71
55	5.400-5.500	27+900 sd 28+000	2,66	2,89	3,04	5,55	97,19	94,06	90,56	52,62
56	5.500-5.600	28+000 sd 28+100	3,29	2,47	4,01	6,34	52,9	90,1	59,39	47,99
57	5.600-5.700	28+100 sd 28+200	3,3	2,36	3,86	3,73	42,51	87,95	62,11	59,03
58	5.700-5.800	28+200 sd 28+300	2,62	2,35	4,21	4,22	91,63	84,98	47,16	48,12
59	5.800-5.900	28+300 sd 28+400	2,93	2,55	3,71	4,51	85,11	52,08	64,77	70,95
60	5.900-6.000	28+400 sd 28+500	3,15	3,06	3,56	3,84	97,75	51,78	84,48	49,12
61	6.000-6.100	28+500 sd 28+600	4,9	4,8	4,53	4,73	55,49	59,1	87,57	57,95
62	6.100-6.200	28+600 sd 28+700	3,36	3,95	3,91	4,13	56,41	89,69	87,01	91,96
63	6.200-6.300	28+700 sd 28+800	3,73	2,92	3,93	3,78	51,64	49,3	84,24	84,76
64	6.300-6.400	28+800 sd 28+900	3,94	3,21	7,44	4	82,3	56,86	64,3	89,42
65	6.400-6.500	28+900 sd 29+000	3,42	4,38	3,15	3,93	89,18	51,93	62,71	61,18
66	6.500-6.600	29+000 sd 29+100	2,85	8,72	2,9	3,82	96,42	45,99	82,48	60,47
67	6.600-6.700	29+100 sd 29+200	3,85	4,17	2,63	2,94	60,34	44,34	79,76	82,23
68	6.700-6.800	29+200 sd 29+300	2,76	3,5	2,73	3,53	73,34	79,37	84,48	78,49
69	6.800-6.900	29+300 sd 29+400	3	2,69	3,24	5,22	60,24	78,76	61,87	36,35
70	6.900-7.000	29+400 sd 29+500	6,16	6,01	5,2	6,93	93,51	49,32	52,84	31,25
71	7.000-7.100	29+500 sd 29+600	6,71	6,23	5,97	6,13	87,75	33,79	96,31	89,29
72	7.100-7.200	29+600 sd 29+700	5,93	6,25	5,83	5,76	62,26	97,11	57,07	53,07
73	7.200-7.300	29+700 sd 29+800	6,09	5,44	4,55	5,52	94,44	97,21	94,17	95,01
74	7.300-7.400	29+800 sd 29+900	5,45	5,11	5,2	6,43	97,23	95,75	91,82	97,21
75	7.400-7.500	29+900 sd 30+000	5,91	4,98	5,82	6,22	94,01	93,85	89,66	97,22
76	7.500-7.600	30+000 sd 30+100	5,62	5,71	5,93	5,43	59,62	61,29	99,23	94,48
77	7.600-7.700	30+100 sd 30+200	5,89	5,45	5,66	6,42	88,08	63,6	92,52	97,22
78	7.700-7.800	30+200 sd 30+300	5,51	5,93	4,42	4,78	89,44	97,21	60,55	99,23
79	7.800-7.900	30+300 sd 30+400	4,91	5,46	6,32	6,2	62,53	55,07	93,16	53,39
80	7.900-8.000	30+400 sd 30+500	5,1	5,05	5,89	7,09	97,18	57,07	95,5	97,21
81	8.000-8.100	30+500 sd 30+600	5,57	5,62	5,63	5,54	94,64	55,07	55,07	94,3
82	8.100-8.200	30+600 sd 30+700	6,76	5,84	6,11	6,44	55,07	55,23	33,34	64,24
83	8.200-8.300	30+700 sd 30+800	7,29	5,79	5,56	6,25	90,49	94,93	94,79	94,94
84	8.300-8.400	30+800 sd 30+900	6,31	7,04	6,2	5,92	92,27	90,18	94,88	97,22
85	8.400-8.500	30+900 sd 31+000	5,02	4,94	5,23	5,28	64,13	54,02	91,49	94,98
86	8.500-8.600	31+000 sd 31+100	5,09	2,38	5,37	4,88	59,38	96,17	61,62	64,52
87	8.600-8.700	31+100 sd 31+200	4,47	4,92	4,79	5,35	94,03	99,2	92,48	94,86
88	8.700-8.800	31+200 sd 31+300	4,35	4,7	5,07	5,11	99,22	96,64	53,07	64,5
89	8.800-8.900	31+300 sd 31+400	4,93	4,48	5,18	4,94	99,24	94,89	99,23	97,23
90	8.900-9.000	31+400 sd 31+500	5,16	5,19	5,76	5,48	99,23	95,2	97,13	95,21
91	9.000-9.100	31+500 sd 31+600	5,12	4,7	5,58	4,72	93,63	97,2	95,19	93,78
92	9.100-9.200	31+600 sd 31+700	4,57	4,29	4,05	4,63	41,91	60,25	89,53	66,61
93	9.200-9.300	31+700 sd 31+800	3,07	2,89	2,86	3,21	71,78	78,52	90,63	42,35
94	9.300-9.400	31+800 sd 31+900	3,48	3,1	2,42	3,31	60,18	57,93	66,24	41,5
95	9.400-9.500	31+900 sd 32+000	3,66	2,65	3,1	4,29	70,78	57,09	85,87	60,66
96	9.500-9.600	32+000 sd 32+100	5,35	5,54	5,59	6,84	59,89	92,07	94,86	66,29
97	9.600-9.700	32+100 sd 32+200	6,11	5,25	4,96	5,99	87,21	82,26	63,81	97,16
98	9.700-9.800	32+200 sd 32+300	4,91	4,41	5,25	5,64	98,21	55,07	87,11	97,17
99	9.800-9.900	32+300 sd 32+400	4,68	5,11	5,17	6,2	90,22	92,35	93,24	99,16
100	9.900-10.000	32								

LAMPIRAN 4
FOTO DOKUMENTASI









Patok Pengarah
hilang/roboh

KM 25+300 – KM 26+013