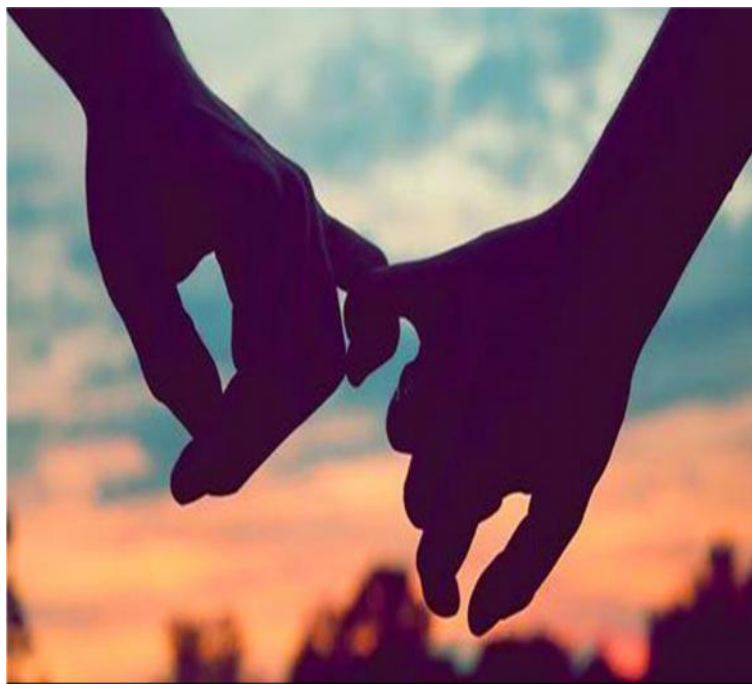


LAMPIRAN

LAMPIRAN 1

SKALA UJI COBA

- 1-1 Skala Komitmen
- 1-2 Skala Kematangan Emosi
- 1-3 Skala Kepuasan Pernikahan



KATA PENGANTAR

Dengan hormat,

Dalam rangka penyelesaian skripsi yang sedang saya kerjakan, saya akan melakukan pengambilan data untuk penelitian. Dengan ini saya memohon kesedian dari saudara untuk berkenan mengisi skala psikologi secara jujur dan apa adanya.

Tidak ada jawaban yang benar maupun salah, maka di isi sesuai dengan kondisi saudara saat ini. Identitas dan jawaban akan di jamin kerahasiannya, karena hanya digunakan untuk kepentingan penelitian.

Atas bantuan dan kerjasama saudara dalam pengisian skala ini, saya ucapkan terimakasih.

Hormat Saya,

Putri Oktaviani

IDENTITAS DIRI

- **Suami**
Inisial :
Usia :
Pekerjaan :
- **Istri**
Inisial :
Usia :
Pekerjaan :
- **Usia pernikahan :**

PETUNJUK PENGISIAN SKALA

1. Berikut ini ada sejumlah pernyataan. Berilah tanda silang (X) pada salah satu pilihan jawaban yang disebelah kanan.

- Pilihlah jawaban yang sesuai dengan diri anda sendiri
- Tidak ada jawaban yang salah, semua jawaban benar

Adapun lima pilihan yang disediakan yaitu :

SS : Bila pernyataan tersebut SANGAT SESUAI dengan saudara

S : Bila pernyataan tersebut SESUAI dengan saudara

TS : Bila pernyataan tersebut TIDAK SESUAI dengan saudara

STS : Bila pernyataan tersebut SANGAT TIDAK SESUAI dengan saudara

2. Usahakanlah untuk tidak melewati satu nomor pun dalam memberi jawaban pada pernyataan-pernyataan ini.

No	Pernyataan	SS	S	TS	STS
1.	Saya percaya apapun yang dilakukan oleh istri saya.		X		
2.	Terkadang untuk hal-hal tertentu saya memilih untuk berbohong kepada istri saya.		X		X

SELAMAT MENGERJAKAN !

1-1 Skala Komitmen

No.	Pertanyaan	SS	S	TS	STS
1	Saya percaya apapun yang dilakukan oleh istri saya.				
2	Terkadang untuk hal-hal tertentu saya memilih untuk berbohong kepada istri saya.				
3	Saya selalu mengandalkan istri saya di setiap keadaan.				
4	Saya curiga jika istri saya memiliki selingkuhan.				
5	Saya kerap bercerita atau berbagi masalah yang sedang saya hadapi kepada istri saya.				
6	Saya sering menuduh hal yang tidak-tidak terhadap istri saya				
7	Saya selalu berbicara apa adanya tentang keadaan saya terhadap istri saya.				
8	Saya biasanya menyelesaikan masalah saya sendiri tanpa meminta pendapat istri.				
9	Walaupun banyak penggoda dalam hubungan rumah tangga, saya akan tetap setia.				
10	Saya rasa hadiah kecil terhadap istri saya merupakan hal yang tidak penting, karena hanya menghambur-hamburkan uang.				
11	Saya percaya dengan istri saya ketika istri saya berada jauh dari saya.				
12	Saya merasa sering membohongi istri saya.				
13	Saat berada jauh dari istri, saya merasa ada sesuatu yang berbeda dengan hidup saya.				
14	Saat saya bosan dengan istri saya, saya ingin mencari kesenangan lain.				
15	Saya akan selalu ada untuk istri saya dalam				

	keadan susah maupun senang.				
16	Tanpa sepengetahuan istri saya, saya sering mengecek handphonenya				
17	Saya kerap mengutarakan pemikiran saya dengan istri saya.				
18	Dalam menyelesaikan masalah saya memilih untuk menyelesaikannya sendiri.				
19	Jika terjadi hal buruk kepada istri saya, saya akan tetap setia.				
20	Saat saya ada kepentingan di luar, saya tidak pernah berbicara pada istri.				
21	Meskipun istri saya memiliki banyak rekan kerja lawan jenis saya tetap berfikir positif.				
22	Saya terlalu menutupi masalah pribadi kepada istri.				
23	Saat ingin membeli sesuatu saya selalu meminta pendapat istri.				
24	Saya tidak memberi tahu istri saya, jika saya masih berhubungan dengan mantan pacar.				
25	Ketika dirumah saya selalu meluangkan waktu untuk berdua dengan istri saya.				
26	Saya cemas ketika istri saya pergi dengan rekan kerja yang berbeda lawan jenis.				
27	Saya jujur tentang hal apa yang saya lakukan kepada istri saya.				
28	Saya tergantung kepada istri saya.				
29	Sejak awal pernikahan sikap saya terhadap istri saya tidak berubah.				
30	Ketika saya mendapatkan bonus, saya menyimpannya untuk keperluan pribadi.				

1-2 Skala Kematangan Emosi

No.	Pertanyaan	SS	S	TS	STS
1	Saya selalu mengingatkan istri saya untuk menjaga kesehatan.				
2	Jika memiliki masalah, saya memilih untuk diam.				
3	Jika ada masalah saya akan membicarakan secara terbuka, dan langsung menyelesaikan masalah tersebut.				
4	Saya tidak pernah memberikan kejutan di hari spesial istri saya.				
5	Saya berusaha klarifikasi kepada istri saya, ketika tetangga membicarakan istri saya yang tidak-tidak.				
6	Ketika saya memiliki masalah dalam rumah tangga, saya bersikap seolah-olah tidak ada apa-apa.				
7	Saya selalu mengingatkan makan dan beribadah terhadap istri saya.				
8	Terkadang saya masih egois dan mementingkan masalah pribadi saya.				
9	Sejak awal pernikahan saya terbuka masalah pribadi saya kepada istri dan menerima saran darinya.				
10	Saya cuek terhadap istri.				
11	Saat saya sedang marah saya lebih baik menyendiri untuk sementara waktu				
12	Saya suka marah-maraha pada istri ketika ia mengkritik saya.				

13	Setiap berangkat kerja saya mencium kening istri saya.				
14	Saya bersikap acuh ketika dalam hubungan rumah tangga terjadi masalah.				
15	Saat saya gagal melakukan sesuatu hal, istri saya selalu memberikan semangat kepada saya.				
16	Saya merasa kurang romantis akhir-akhir ini terhadap istri.				
17	Jika saya merasa kurang setuju dengan pendapat istri, saya akan mengatakan kepadanya dengan kata-kata yang baik.				
18	Saya tidak bisa di ganggu apabila sedang menghadapi suatu masalah.				
19	Saya selalu bermanja-manja dengan istri saya.				
20	Saya mudah terpengaruh dengan omongan orang lain tentang keburukan istri saya.				
21	Ketika saya melakukan kesalahan, istri saya dapat memakluminya.				
22	Saya mengabaikan istri saya.				
23	Jika saya sedang dilanda emosi saya akan diam dan mencoba berfikir positif.				
24	Saya sulit menerima pendapat dari istri.				

1-3 Skala Kepuasan Pernikahan

No.	Pertanyaan	SS	S	TS	STS
1	Meskipun saya dan istri bekerja, kami selalu menyempatkan waktu untuk mengirimkan pesan.				
2	Saya tidak pernah mau untuk diajak berlibur.				
3	Saya selalu mengajak istri untuk beribadah bersama.				
4	Saya terlalu menyepelkan masalah yang terjadi dalam pernikahan.				
5	Ketika uang bulanan rumah tangga membengkak saya selalu membicarakannya kepada istri.				
6	Semakin lama usia pernikahan kami, pelayanan seks yang saya berikan kepada istri saya semakin menurun.				
7	Meskipun istri saya memiliki banyak rekan kerja lawan jenis saya tetap berpikir positif.				
8	Saya tidak ikut campur dalam kebutuhan anak-anak.				
9	Saya menerima kekurangan yang dimiliki istri saya.				
10	Saya tidak pernah membantu istri dalam mengerjakan pekerjaan rumah.				
11	Saya malas menjawab telepon dari istri saya saat sibuk bekerja.				
12	Setiap hari libur saya dan istri selalu pergi bersama ketempat wisata.				
13	Saya selalu menolak ajakan istri saya untuk melakukan ibadah.				
14	Secepatnya saya mencari jalan keluar yang terbaik				

	untuk dapat memecahkan masalah dalam rumah tangga kami.				
15	Saya sering membeli barang yang tidak penting dalam rumah tangga.				
16	Sejak awal pernikahan, pelayanan seks yang saya berikan semakin memuaskan.				
17	Saya cemas ketika istri saya pergi dengan rekan kerja yang berlawanan jenis.				
18	Saya selalu memperhatikan kebutuhan anak.				
19	Kepribadian kami sangatlah berbeda.				
20	Saya selalu menceritakan kegiatan saat berada di kantor.				
21	Saya dan istri memiliki waktu khusus untuk berkomunikasi.				
22	Saya selalu sibuk dengan gadget saya ketika sedang dengan istri saya.				
23	Salah satu hal yang membuat saya bertahan dengan istri saya karena rajin ibadah.				
24	Saya dan istri kurang baik dalam memecahkan masalah secara bersama-sama.				
25	Ketika saya akan membeli sesuatu selalu berdiskusi terlebih dahulu.				
26	Saya mulai jenuh karena istri saya membosankan.				
27	Saya enggan meninggalkan istri saya, karena mertua saya merupakan orang yang terhormat.				
28	Saya jarang menanyakan perkembangan anak di sekolah.				
29	Saya senang ketika istri melibatkan saya dalam mengambil keputusan.				
30	Saya merasa di repotkan dalam kegiatan rumah				

	tangga.				
31	Ketika kami sering berkomunikasi, malah menimbulkan masalah.				
32	Ketika pulang saya selalu meluangkan waktu untuk berdua dengan istri saya.				
33	Saya tidak mau belajar tentang nilai-nilai dalam agama.				
34	Saya selalu menggunakan kepala dingin untuk memecahkan suatu masalah.				
35	Saya tidak percaya kepada istri untuk memegang keperluan rumah tangga.				
36	Saya merasa nyaman saat berhubungan intim dengan istri.				
37	Ketika terjadi masalah dalam rumah tangga saya, orang tua saya masih ikut campur dalam menyelesaikannya.				
38	Saya selalu memperhatikan pendidikan anak.				
39	Saya merasa lelah dengan perilaku istri saya.				
40	Ketika di rumah saya kerap menghabiskan waktu seperti bermain, jalan-jalan dengan anak-anak.				

TERIMAKASIH ☺

LAMPIRAN 2

TABULASI DATA UJI COBA

- 2-1. Tabulasi Data Uji Coba Skala Komitmen
- 2-2. Tabulasi Data Uji Coba Skala Kematangan Emosi
- 2-3. Tabulasi Data Uji Coba Skala Kepuasan Pernikahan

2-1. Tabulasi Data Uji Coba Skala Komitmen

Subjek /Aitem	1	2	3	4	5	6	7	8	9	10	11	12	13	14	15	16	17	18	19	20	21	22	23	24	25	26	27	28	29	30
AU	3	4	3	3	2	3	4	3	2	4	1	3	3	4	2	3	2	3	1	3	1	4	3	4	2	4	2	3	4	3
H	1	2	4	4	1	4	1	4	1	3	1	4	1	4	1	2	1	4	2	4	2	4	1	4	1	1	1	4	1	3
W	1	2	3	3	2	4	1	3	1	2	2	3	4	2	3	3	2	3	2	3	2	2	2	4	2	3	2	4	2	3
AS	2	3	2	4	1	4	2	4	1	3	1	4	2	3	1	3	2	3	2	3	2	3	3	4	1	3	2	3	3	3
DSU	1	4	3	4	1	4	1	3	1	4	1	4	1	4	1	4	1	3	1	4	1	3	2	4	2	3	1	3	1	4
NK	2	1	2	2	1	1	2	1	2	3	3	2	1	3	2	2	1	2	2	2	3	3	3	3	2	3	2	2	2	3
S	1	3	3	3	1	3	1	3	1	4	1	3	1	4	1	3	1	3	1	3	1	3	1	3	1	3	1	3	1	4
Y	1	4	3	4	2	4	1	4	1	4	1	4	1	4	1	4	1	4	1	4	1	4	1	4	1	4	1	4	1	4
P	2	4	3	4	1	4	1	4	1	3	2	4	2	4	1	4	2	3	1	4	1	3	2	4	1	2	1	3	1	4
YD	2	2	3	4	2	4	1	2	1	3	2	3	2	4	1	2	2	2	1	3	2	3	3	4	2	1	2	3	2	3
ARP	2	3	3	4	2	4	2	2	1	3	2	3	1	4	1	1	3	3	2	4	1	3	4	3	1	3	2	3	2	3
DP	1	4	4	4	2	4	2	4	2	4	2	4	2	4	2	4	2	4	2	4	2	4	2	4	2	4	2	2	2	4
S	1	4	4	4	2	4	2	4	2	4	2	4	2	4	2	4	2	4	2	4	2	4	2	4	2	4	2	2	2	4
A	1	3	3	4	1	4	2	4	1	4	1	4	1	4	3	3	1	4	1	4	1	3	2	4	1	3	2	2	1	3
WS	2	3	3	4	1	4	2	3	1	3	2	3	2	3	2	2	2	3	1	4	2	4	2	4	1	1	2	3	2	3
J	1	4	3	4	1	4	1	3	1	4	1	4	1	4	1	4	2	3	1	4	1	4	2	4	1	1	1	4	1	4
SH	2	4	2	4	1	4	1	3	2	2	2	4	2	4	1	2	2	3	1	4	2	3	1	4	1	2	1	4	4	4
A	3	2	3	4	2	3	2	3	1	4	1	4	2	4	1	4	2	3	2	3	1	3	3	4	2	4	3	3	2	3
D	2	2	3	3	1	3	2	2	1	4	2	3	1	4	2	1	1	4	1	4	2	3	4	4	2	3	2	2	1	4
P	2	2	3	4	2	4	2	3	1	2	2	3	2	3	2	2	2	3	2	3	2	2	1	3	2	2	2	2	2	2
FA	1	3	3	3	2	3	2	2	1	3	2	3	2	4	1	3	2	2	1	4	2	2	2	4	1	2	2	2	2	3
IB	1	4	2	4	1	4	1	3	2	3	1	3	2	3	2	3	1	3	1	4	2	4	1	3	1	3	1	2	2	3
M	1	2	3	4	1	4	2	3	1	3	1	4	3	3	1	4	1	2	1	4	3	4	3	4	3	4	3	4	2	4
S	2	3	2	3	2	3	2	3	2	4	2	3	2	3	2	2	2	2	2	3	2	3	2	3	2	2	2	2	2	3
AR	1	2	4	4	1	4	2	3	1	3	1	4	3	4	1	3	1	3	2	3	2	3	2	3	3	2	2	4	2	3

NY	1	3	4	3	1	4	2	3	4	1	1	4	3	4	1	3	2	3	1	4	1	3	1	2	1	4	1	4	3	3
Y	2	3	3	4	2	4	2	3	1	2	2	4	2	3	2	2	2	3	2	3	2	3	3	4	2	2	2	3	3	2
S	1	3	2	2	1	3	1	2	1	2	1	3	1	3	1	1	1	3	1	3	1	4	2	2	1	2	1	2	2	2
BR	2	4	3	3	1	3	1	3	1	4	3	4	2	3	1	2	4	3	2	4	2	3	2	3	2	3	1	2	3	3
MAA	1	4	3	4	2	4	2	3	1	4	1	4	2	4	1	2	2	3	2	3	2	3	2	4	2	2	1	3	1	3
SW	2	3	3	1	2	2	2	3	1	2	2	2	1	3	1	2	2	3	2	3	1	3	2	1	1	1	1	1	1	3
SR	2	4	3	3	1	4	1	4	1	4	3	4	1	4	1	3	2	4	1	4	2	3	1	3	1	2	1	3	1	4
AS	1	4	2	4	1	4	1	4	1	4	1	4	1	4	1	3	1	3	1	3	1	4	1	3	1	3	2	2	1	4
TF	2	2	3	2	2	1	1	2	1	1	2	2	2	3	1	2	1	1	2	2	3	3	2	3	2	1	2	3	3	3
TD	2	3	2	4	1	3	1	2	2	2	1	3	2	3	1	3	1	2	2	1	2	2	1	3	2	2	2	1	1	3
AH	3	2	3	2	1	2	2	3	2	3	4	3	4	2	1	1	2	3	1	3	3	3	2	2	3	1	2	2	2	3
TR	2	3	3	3	3	3	2	3	2	3	2	3	2	3	2	3	2	3	2	3	2	3	2	3	2	2	2	3	2	3
MAR	2	1	3	3	3	3	3	3	2	2	2	2	1	2	1	3	3	2	2	3	2	3	3	3	2	3	2	2	2	2
AD	2	3	3	3	1	3	2	4	2	3	1	3	1	3	2	2	2	3	2	3	2	4	3	3	1	1	2	1	2	2
HP	2	3	3	3	2	4	1	3	1	3	1	3	1	4	1	4	1	3	1	3	2	4	2	4	1	3	1	3	1	4
TR	1	1	4	4	1	4	2	4	1	4	1	4	2	4	1	4	1	4	1	4	1	4	1	4	1	4	1	4	1	4
FE	2	2	2	4	1	4	4	1	3	3	2	3	2	3	2	3	2	2	2	3	2	3	2	3	3	3	2	2	2	3
ES	2	2	3	3	2	4	2	3	2	3	2	2	1	3	2	2	1	3	2	3	2	3	2	3	2	3	2	3	2	3
MF	2	4	2	3	2	3	2	3	2	3	2	3	2	3	2	2	2	3	2	3	2	3	2	3	2	2	2	3	2	3
PA	1	3	1	3	1	3	1	3	3	1	1	3	1	1	1	3	1	1	1	3	1	3	3	1	3	1	1	1	1	1
R	2	2	1	3	1	3	1	3	2	2	2	3	2	3	2	3	2	2	2	2	2	3	2	3	2	3	2	3	2	3
HW	2	2	2	3	1	3	2	3	1	2	1	3	1	4	1	3	2	3	1	3	2	3	2	4	1	1	1	3	1	2
AD	1	2	2	4	1	3	2	3	1	3	1	2	2	2	1	3	2	3	1	2	1	2	1	3	2	4	2	3	2	1
RN	2	3	3	3	1	4	2	3	1	3	1	4	2	3	1	3	1	3	1	4	2	3	2	4	1	1	2	2	2	3
AR	1	2	3	3	3	3	3	3	2	3	2	3	2	2	1	2	2	3	1	3	2	2	2	2	1	2	2	3	2	1
DN	1	2	3	4	2	4	2	3	3	3	1	2	1	3	3	3	3	1	2	3	1	2	2	2	3	3	3	2	3	3
DM	1	4	4	4	2	4	2	3	1	3	2	4	1	4	1	4	2	3	2	3	2	3	2	4	2	3	2	3	2	3
SN	2	3	2	3	2	3	3	2	2	3	1	3	3	3	2	3	3	2	2	2	2	3	2	3	3	3	2	3	3	3
ASF	2	3	4	4	2	4	2	4	2	4	2	4	2	4	1	2	2	3	1	3	2	3	2	4	2	2	2	3	3	3
JR	2	2	3	4	1	4	2	3	1	3	1	2	2	4	2	3	2	3	2	3	1	3	2	4	1	4	2	3	2	2

AA	2	2	2	3	1	4	2	3	2	3	1	3	2	3	1	2	2	3	2	3	2	3	2	3	2	2	2	3
NN	1	2	4	4	3	4	2	1	1	1	1	4	2	4	1	3	2	2	1	3	1	3	3	4	2	4	2	2
EB	2	2	3	4	3	4	3	3	2	3	2	3	2	3	2	3	2	3	2	3	2	3	3	3	3	3	2	3
AM	2	2	1	4	2	4	2	3	1	3	1	4	1	3	1	3	2	3	1	3	2	3	2	4	2	2	2	3
AF	1	4	2	4	2	3	1	2	1	4	1	3	2	4	1	3	1	2	1	3	1	3	1	4	1	3	1	1
YP	1	4	4	3	1	4	1	4	1	4	1	4	1	4	1	4	1	4	1	4	1	4	1	4	1	4	1	4
BN	1	4	4	4	2	4	2	2	1	3	2	3	1	4	1	3	3	3	1	3	2	3	2	4	2	2	2	1
MR	3	2	1	3	1	3	2	3	1	3	1	3	3	3	2	3	2	3	1	3	2	3	2	3	3	3	2	3
AG	1	3	4	4	1	3	2	3	2	3	2	3	2	3	1	3	2	3	2	3	2	3	2	3	2	3	2	3
FR	1	1	4	4	1	4	1	3	1	3	1	4	2	4	1	2	1	3	1	4	1	4	1	4	1	1	1	3
DA	2	4	4	4	1	3	2	3	2	3	1	3	3	3	2	2	2	3	2	3	2	3	2	3	2	2	2	3
YA	2	3	3	3	3	3	1	3	1	3	2	3	2	3	1	3	2	3	1	3	2	2	3	3	2	2	2	3
HS	2	2	2	4	4	4	3	2	1	2	2	2	2	2	2	3	4	3	2	2	2	1	1	3	4	3	3	2
YK	1	3	3	4	1	4	1	2	1	3	1	4	1	4	1	4	1	3	1	4	1	4	2	4	4	1	1	3
HK	2	2	3	3	2	3	3	2	2	4	2	4	2	4	1	3	2	1	1	3	2	4	2	3	2	2	2	4
JF	2	2	3	3	2	3	2	3	2	3	3	3	2	3	1	3	1	4	1	3	1	3	1	4	1	2	2	4
AN	2	3	4	4	4	4	2	2	2	3	2	3	3	3	2	3	2	2	2	3	2	2	2	3	2	3	2	3
MA	2	2	4	4	2	3	1	3	1	4	1	3	1	3	1	1	1	3	1	3	1	4	2	3	1	1	1	4
B	2	3	2	3	2	3	2	3	2	3	2	2	3	3	2	2	2	3	2	3	2	3	3	3	2	2	2	3
N	2	3	3	4	1	3	1	2	2	3	2	3	2	2	1	3	2	3	1	4	2	3	2	3	2	2	2	3
HE	1	2	3	3	2	3	2	3	2	2	2	3	2	3	2	3	2	3	2	3	2	3	2	3	2	3	2	3
T	1	2	3	3	2	4	2	3	2	3	2	3	2	3	1	3	2	3	2	3	2	3	2	4	2	3	2	3
SU	1	2	3	3	2	3	2	2	1	3	2	2	3	3	1	2	2	2	2	3	2	3	3	3	2	1	2	3
SC	1	2	1	4	1	4	1	3	1	4	1	3	4	3	1	3	1	3	1	4	2	4	1	2	1	2	1	2
AZ	1	2	4	4	2	4	1	3	1	3	1	3	2	4	1	3	2	3	1	4	2	4	1	4	2	2	2	3
AP	2	3	3	3	2	3	2	3	2	3	2	3	2	3	2	3	2	3	2	4	2	3	2	3	2	2	2	3
YP	1	3	3	3	2	3	2	3	2	3	2	3	2	3	2	3	2	2	2	3	2	3	2	3	2	2	2	3
VE	1	3	2	4	2	3	2	3	1	2	2	3	2	2	2	3	2	3	2	3	2	3	2	3	1	3	2	2
SP	2	3	3	4	2	4	2	3	2	2	2	2	2	3	2	2	2	3	2	3	2	3	2	2	2	2	2	2
TS	1	3	3	4	2	4	2	3	1	3	1	3	2	4	1	3	2	3	2	3	2	3	2	4	2	3	2	3

WP	2	2	3	4	3	3	2	3	4	2	2	3	1	3	1	3	2	2	1	3	2	2	3	4	2	3	3	2	1	2
NKR	2	2	2	3	2	3	2	3	2	3	2	3	2	3	2	2	2	3	2	3	2	3	2	3	2	3	2	3	2	3
K	1	3	4	3	2	3	1	3	1	4	2	4	1	3	1	3	2	3	1	4	1	2	1	1	1	3	1	4	1	3
WM	1	4	1	3	1	3	1	4	1	4	2	4	1	4	1	1	1	3	1	4	2	4	1	4	1	2	1	2	1	4
AB	2	2	3	3	2	3	2	3	2	3	2	2	2	3	2	3	2	3	2	3	2	3	2	3	2	2	2	3	2	3
MK	1	4	1	4	1	4	1	4	1	4	1	4	1	4	1	3	1	3	1	4	1	4	1	4	1	4	1	4	1	4
MS	2	3	2	4	1	4	1	2	1	3	1	3	1	4	1	4	1	2	1	3	1	2	2	4	1	2	1	2	1	3
DV	1	1	4	4	1	3	1	4	1	4	1	1	2	4	1	1	2	4	1	4	1	4	2	3	2	3	1	4	2	4
PS	1	3	1	3	1	4	1	1	1	3	1	3	1	3	1	2	1	1	1	2	1	1	1	4	1	1	1	3	1	3
VD	1	4	3	4	1	3	1	3	1	3	2	3	2	4	1	3	1	3	1	4	1	3	1	4	1	1	1	3	1	3
SY	1	1	3	3	1	4	1	3	1	1	1	1	1	4	1	1	1	1	1	1	4	3	1	1	1	1	1	4	1	4
G	1	2	1	4	1	4	1	4	1	4	1	4	1	4	1	1	1	4	1	4	1	4	1	4	1	1	1	1	1	4
AU	1	4	2	4	1	4	2	3	1	4	1	4	2	4	1	2	1	4	1	4	1	4	2	2	1	4	2	2	1	4
RS	2	2	2	2	2	2	2	3	1	3	3	2	1	4	1	1	3	1	1	1	4	2	3	3	2	1	2	4	1	4
LS	2	3	3	3	2	3	2	2	2	3	2	3	2	3	2	3	2	2	2	3	2	2	2	3	2	2	2	3	2	3

2-2. Tabulasi Data Uji Coba Skala Kematangan Emosi

Subjek /Aitem	1	2	3	4	5	6	7	8	9	10	11	12	13	14	15	16	17	18	19	20	21	22	23	24
AU	2	4	1	2	2	3	4	2	1	4	3	4	3	4	2	3	1	4	3	3	3	4	3	4
H	1	4	1	3	1	2	1	2	1	4	2	3	1	4	1	4	1	4	1	4	2	4	3	4
W	2	3	2	2	2	2	2	2	2	3	2	3	4	3	2	2	2	2	3	4	2	4	1	3
AS	2	3	2	3	2	3	2	3	2	3	3	3	2	3	2	3	2	3	2	3	2	3	2	3
DSU	1	3	1	3	2	1	1	3	1	4	3	3	1	4	1	3	1	3	2	4	2	4	1	3
NK	1	3	2	3	2	2	1	2	2	3	2	2	1	2	2	3	2	2	1	2	1	3	2	3
S	1	3	1	3	1	3	1	3	1	3	3	3	1	3	1	3	2	3	1	3	2	3	1	3
Y	1	4	1	4	2	1	1	4	1	4	1	4	1	4	1	4	1	4	3	4	1	4	1	4
P	2	4	2	4	2	2	1	3	1	4	2	4	1	3	1	3	2	3	1	4	2	4	1	3
YD	1	3	2	4	2	2	1	2	1	4	3	3	2	3	2	4	2	2	2	3	2	4	2	3
ARP	1	1	3	3	3	2	2	2	2	4	3	4	2	3	1	2	1	3	2	4	2	4	2	3
DP	2	4	2	4	2	2	2	4	2	4	2	4	2	4	2	4	2	4	2	4	2	4	2	4
S	2	4	2	4	2	2	2	4	2	4	2	4	2	4	2	4	2	4	2	4	2	4	2	4
A	2	3	1	3	1	3	2	2	1	4	3	3	2	4	1	3	1	3	2	4	3	4	2	3
WS	1	4	1	4	2	3	1	3	1	4	4	3	1	3	1	3	2	3	1	4	2	4	2	4
J	1	4	1	3	2	3	2	4	1	4	3	4	1	3	1	2	2	2	2	4	2	4	2	4
SH	1	3	2	3	2	2	1	4	1	4	2	4	1	4	1	3	2	3	2	4	2	4	2	3
A	3	3	2	3	2	2	3	2	2	4	3	3	2	3	1	3	2	3	3	4	3	3	2	3
D	3	3	2	3	2	3	2	1	1	3	3	3	2	3	2	3	3	3	2	4	3	4	3	3
P	2	2	2	2	2	2	2	2	2	4	2	3	2	3	2	2	2	2	2	3	2	3	2	3
FA	1	2	2	3	3	2	1	3	2	4	2	3	1	4	1	3	2	2	1	4	3	4	2	3
IB	2	3	1	3	2	3	1	3	1	3	3	3	2	3	2	3	2	3	2	3	1	4	3	4
M	3	2	3	3	2	3	3	3	2	4	1	3	4	3	2	1	2	3	4	4	2	4	1	4
S	2	2	3	3	2	2	2	3	2	3	2	3	2	2	2	3	2	3	2	3	2	3	2	3
AR	1	2	2	3	2	2	2	3	2	3	2	3	1	3	1	2	2	3	3	3	2	3	2	3

NY	1	3	1	3	1	3	1	3	1	4	1	4	1	4	1	4	1	4	1	4	1	4	1	4	
Y	2	3	1	2	2	3	3	2	2	3	2	3	3	3	2	2	2	2	3	3	3	3	2	3	
S	1	2	1	3	1	4	2	1	2	3	1	3	3	3	2	2	2	3	2	3	2	3	1	3	
BR	2	3	2	2	1	3	2	1	2	4	2	3	2	3	2	2	1	2	2	3	1	3	1	3	
MAA	1	3	2	3	2	2	1	2	2	4	3	4	1	4	2	4	1	2	1	4	1	4	2	3	
SW	1	3	1	4	2	2	2	4	2	3	3	2	1	4	1	3	2	3	1	3	2	3	3	3	
SR	1	4	1	4	2	1	1	4	1	3	2	4	1	4	2	4	2	3	1	4	2	4	2	4	
AS	1	3	1	3	1	3	1	3	1	3	2	3	2	2	2	3	2	3	2	4	2	4	2	3	
TF	1	2	2	3	2	2	2	2	2	2	2	2	2	3	2	2	2	2	1	3	2	2	1	2	
TD	3	1	2	3	1	3	3	3	1	2	1	2	2	3	1	2	2	2	3	3	2	3	1	2	
AH	1	3	2	2	3	3	2	1	2	3	3	3	3	3	1	2	2	2	3	3	3	3	2	3	
TR	2	3	2	3	2	3	2	3	2	3	2	3	2	3	2	3	2	3	2	3	3	3	2	3	
MAR	1	2	2	2	3	2	2	2	2	3	3	3	1	3	1	2	1	2	2	3	3	3	2	3	
AD	2	4	1	3	2	2	2	2	2	3	2	3	3	3	1	3	2	3	2	3	2	4	3	3	
HP	2	2	2	2	1	3	2	2	2	3	2	4	2	4	2	3	1	3	2	4	2	4	2	4	
TR	1	4	1	4	1	1	1	4	1	4	1	4	4	4	1	4	1	4	2	4	1	4	1	4	
FE	2	3	2	2	2	2	2	2	2	3	2	3	2	2	2	2	2	2	3	2	3	2	3	3	
ES	1	2	2	3	2	3	2	3	2	3	2	3	2	3	2	3	2	3	2	4	2	4	2	3	
MF	1	3	2	3	2	3	2	3	2	3	2	3	1	3	1	3	1	3	2	3	2	3	2	3	
PA	1	1	2	1	1	1	1	1	1	1	1	1	1	1	1	1	1	1	1	1	1	1	1	3	1
R	2	2	2	2	2	2	2	2	2	3	2	3	1	3	2	2	2	2	3	2	4	1	4	4	
HW	1	3	2	3	2	2	1	2	2	3	2	2	2	3	2	2	2	3	2	3	2	3	2	3	
AD	1	2	1	2	1	3	2	2	1	3	1	3	1	3	2	1	1	2	1	4	3	4	1	4	
RN	1	2	2	3	1	4	1	3	1	4	1	3	2	3	1	3	1	3	2	4	2	4	2	3	
AR	1	3	3	3	2	2	2	2	2	3	2	2	2	3	2	4	2	3	1	4	3	4	2	3	
DN	2	2	2	1	2	1	2	2	3	3	2	3	2	3	1	1	3	3	3	3	3	3	2	3	
DM	2	3	2	2	3	2	2	3	2	3	3	3	1	3	2	3	2	2	2	4	2	4	2	3	
SN	2	2	3	3	2	2	3	2	3	3	2	2	3	3	2	2	2	2	3	3	2	3	3	2	
ASF	2	3	2	3	2	2	2	2	2	3	2	3	2	3	2	3	2	2	2	3	3	4	2	3	
JR	3	2	3	1	2	2	3	2	2	4	2	4	2	3	2	3	2	3	2	4	3	4	2	3	

AA	2	3	2	3	2	3	2	2	2	2	3	2	3	3	3	2	3	2	3	2	3	2	3	2	3
NN	3	2	2	2	2	2	3	2	2	2	2	3	4	2	4	2	3	2	2	2	3	2	3	2	3
EB	2	2	2	3	3	2	2	3	2	3	2	3	3	3	2	3	2	3	3	3	2	3	2	3	3
AM	2	3	2	1	2	3	2	2	2	2	3	2	3	1	3	1	2	2	3	2	3	2	3	2	3
AF	2	3	2	3	1	2	2	2	1	4	3	3	1	3	2	3	2	3	2	4	2	4	2	3	3
YP	1	4	1	4	1	1	1	4	1	4	4	4	1	4	1	4	4	3	1	4	1	4	1	3	3
BN	1	3	1	3	2	2	2	2	2	3	3	3	2	3	2	3	2	3	2	3	2	3	2	3	3
MR	2	2	3	2	3	2	3	2	1	2	2	2	3	1	2	1	2	3	3	3	2	3	2	3	3
AG	2	3	2	3	2	2	2	3	2	2	3	3	2	3	2	2	2	2	2	3	2	3	2	2	2
FR	1	4	1	4	1	3	1	3	1	4	3	3	1	4	1	4	1	3	1	4	1	4	2	4	4
DA	2	3	2	2	2	2	2	2	2	3	3	3	2	2	2	2	2	2	2	3	2	3	2	3	3
YA	2	2	2	3	2	2	2	3	2	3	2	3	3	2	2	3	2	3	3	3	2	3	2	3	3
HS	3	2	3	1	2	2	3	1	2	2	2	3	4	3	2	2	3	2	4	3	3	3	2	2	2
YK	1	1	1	1	1	1	1	2	1	4	1	4	1	4	1	4	1	1	1	4	1	4	1	4	4
HK	2	1	2	3	3	2	1	2	2	3	3	3	1	3	1	2	2	4	2	4	2	4	2	4	4
JF	1	3	2	3	2	3	1	2	2	4	2	4	1	4	1	4	1	3	2	3	2	4	2	4	4
AN	2	2	2	3	2	2	2	3	2	3	2	3	2	3	2	3	2	3	3	3	3	3	2	3	3
MA	2	1	1	3	1	2	2	2	2	4	1	4	2	1	1	2	2	2	1	4	1	4	1	4	4
B	2	3	3	3	2	3	2	2	2	3	3	3	2	3	2	3	2	3	2	3	2	3	3	3	3
N	1	3	1	3	2	2	1	3	1	3	2	3	2	3	2	3	1	2	1	4	2	4	2	3	3
HE	2	3	1	3	2	2	2	3	2	3	2	3	3	3	2	3	2	3	2	3	2	3	2	3	3
T	2	3	1	2	2	3	2	2	2	3	2	3	3	3	2	3	2	3	2	3	2	4	2	4	4
SU	1	2	2	2	3	2	2	2	2	3	2	2	2	2	2	3	2	2	2	3	2	3	2	3	3
SC	2	3	1	3	1	4	2	3	1	4	2	3	1	4	1	3	1	2	1	3	2	4	2	4	4
AZ	1	3	2	3	2	4	1	2	1	4	3	3	1	3	1	3	2	3	1	4	2	4	1	3	3
AP	2	2	2	3	2	2	2	2	2	3	3	3	2	3	2	3	2	3	3	3	2	3	2	3	3
YP	1	3	2	3	2	2	1	3	2	3	3	3	2	3	2	3	2	3	3	3	2	3	2	3	3
VE	2	2	2	2	2	3	2	3	2	3	3	3	2	2	2	3	2	3	2	3	2	3	2	3	3
SP	2	3	2	2	2	2	2	3	2	2	2	2	2	2	2	2	2	3	3	4	2	4	2	2	2
TS	2	3	2	3	2	3	2	3	2	3	2	3	2	3	2	3	2	3	2	3	2	4	3	3	3

WP	1	2	3	2	2	2	1	2	3	4	2	3	1	3	1	3	2	3	1	3	2	4	2	3
NKR	2	3	2	3	2	3	2	3	2	3	3	3	2	3	2	3	2	3	2	3	2	3	3	2
KT	2	3	1	3	2	2	1	2	2	4	2	2	1	3	2	3	1	3	2	4	2	4	1	3
WM	1	3	1	4	2	3	1	3	1	4	3	3	1	4	1	4	1	3	1	4	2	4	1	4
AB	2	3	2	3	2	2	2	3	2	3	3	3	2	3	2	3	2	3	2	3	2	3	2	3
MK	1	4	1	4	1	1	1	3	1	4	4	4	1	4	1	4	1	4	1	4	1	4	4	4
MS	1	3	1	3	2	2	1	3	1	4	3	3	2	3	2	3	2	3	2	4	2	4	2	3
DV	1	2	1	3	2	3	2	3	1	4	1	4	2	4	2	3	2	3	2	4	1	4	2	3
PS	1	3	1	3	2	2	1	2	1	4	2	4	2	4	1	3	2	2	2	2	1	4	2	3
VD	1	3	2	3	2	2	2	3	2	3	3	3	2	3	1	2	2	2	3	4	3	4	2	3
SY	1	1	1	1	1	1	1	1	2	3	1	1	1	1	1	1	3	3	2	1	1	4	1	3
G	1	4	1	4	1	1	1	1	1	4	1	4	1	4	1	4	1	4	1	4	1	4	1	4
AU	1	3	2	4	2	1	1	3	1	4	2	3	1	4	4	3	1	2	1	3	2	4	2	3
RS	1	2	1	3	1	2	1	3	2	4	2	4	2	4	2	3	1	1	4	4	2	4	2	2
LS	2	2	2	3	2	3	2	2	2	3	2	3	2	3	2	3	2	2	3	3	2	3	2	3

2-3. Tabulasi Data Uji Coba Skala Kepuasan Pernikahan

Subjek /Item	1	2	3	4	5	6	7	8	9	10	11	12	13	14	15	16	17	18	19	20	21	22	23	24	25	26	27	28	29	30	31	32	33	34	35	36	37	38	39	40				
AU	3	3	1	3	3	2	1	4	2	4	3	3	4	2	3	2	4	2	1	3	2	3	1	4	2	3	3	3	2	3	4	2	4	2	3	1	4	1	4	1	4	2		
H	1	4	1	3	1	4	1	4	1	4	3	2	4	1	3	1	1	1	4	3	1	2	1	3	1	4	4	3	1	4	4	1	3	1	4	1	4	1	4	1	4	2		
W	2	3	2	3	2	3	2	4	2	3	2	3	3	2	3	2	4	2	3	3	2	3	2	3	2	3	3	3	2	3	3	2	3	2	3	2	3	2	3	2	3	2		
AS	1	3	1	4	2	3	2	4	1	4	3	2	3	2	2	2	3	2	2	2	2	4	2	3	3	3	4	3	1	3	3	2	4	2	3	1	3	2	3	2	3	2		
DSU	2	3	2	4	2	3	3	4	1	3	4	3	4	1	4	2	3	1	2	2	3	3	3	4	2	4	3	4	2	3	4	2	4	1	4	1	3	1	3	1	4	1		
NK	1	3	2	3	2	3	2	3	1	4	3	3	3	1	3	1	2	1	2	1	1	1	1	3	1	3	1	2	1	3	2	1	3	2	3	1	1	1	1	3	1			
S	1	3	1	3	2	3	2	3	2	3	3	3	4	1	3	2	3	2	3	2	2	2	2	3	2	3	3	3	2	3	3	2	3	2	3	1	3	1	3	1	3	3		
Y	1	4	1	4	1	4	1	4	1	4	4	1	4	1	4	1	3	1	1	1	1	4	1	4	1	4	1	3	1	4	4	2	4	2	4	1	4	2	4	1	4	1		
P	1	4	1	4	2	4	2	4	1	3	4	1	4	2	4	2	2	1	2	2	2	4	1	3	2	4	2	3	2	3	3	1	4	2	3	1	4	1	4	1	4	1		
YD	1	4	2	3	2	3	2	4	1	3	4	1	3	2	3	2	1	1	2	2	2	3	1	3	2	4	3	3	2	3	3	1	4	2	3	1	3	1	3	1	4	1		
ARP	1	4	1	3	2	4	2	3	1	3	4	3	3	2	2	2	3	2	2	1	2	2	4	2	3	3	4	4	4	2	4	4	2	4	4	1	3	1	3	1	3	3		
DP	2	4	2	4	2	4	2	4	2	4	4	2	4	2	4	2	4	2	4	2	2	4	2	4	2	4	4	4	4	2	4	4	2	4	4	2	4	2	4	2	4	2		
S	2	4	2	4	2	4	2	4	2	4	4	2	4	2	4	2	4	2	4	2	2	4	2	4	2	4	4	4	4	2	4	4	2	4	4	2	4	2	4	2	4	2	4	2
A	1	4	1	4	1	3	2	4	1	3	4	3	4	1	3	2	4	1	2	2	2	3	1	3	3	4	3	4	1	4	2	1	4	2	4	1	4	1	4	1	4	1		
WS	1	3	1	3	2	3	2	4	1	3	3	3	4	1	4	2	1	1	3	2	2	3	1	3	1	4	3	4	2	4	3	1	4	1	3	1	3	1	3	2	3	1		
J	1	4	1	4	1	4	1	4	1	3	4	2	4	1	4	1	1	1	3	1	1	3	2	4	1	4	4	4	1	3	4	1	4	1	4	1	4	1	4	1	4	1		
SH	1	4	1	3	1	3	2	3	1	3	2	2	4	1	3	2	3	1	2	1	2	3	1	3	2	4	3	4	1	2	4	1	4	2	4	1	4	1	4	1	4	1		
A	2	3	2	3	2	3	2	3	2	3	3	3	3	2	3	2	3	2	2	3	2	3	3	3	2	4	4	3	1	3	3	2	4	1	3	1	4	2	3	1	4	2	3	2
D	1	4	2	3	1	3	2	4	2	3	4	4	3	2	3	2	3	1	2	2	2	3	3	3	2	3	3	4	2	4	3	3	4	3	4	2	2	1	4	2	3	2		
P	1	4	2	3	2	3	1	4	2	3	3	2	3	2	2	2	2	2	2	2	2	2	2	2	2	2	3	3	3	2	3	4	2	3	2	3	2	3	2	3	2	4	2	
FA	1	3	2	3	2	3	1	3	1	3	3	3	3	1	4	2	3	1	2	2	3	4	2	3	2	4	3	4	2	3	2	4	2	3	2	4	1	3	2	4	1	3	2	
IB	1	4	2	3	2	3	2	3	1	4	4	3	4	2	2	2	3	1	2	2	2	4	2	2	1	3	4	3	1	4	3	2	3	1	3	2	3	2	3	2	3	2	3	2
M	2	4	1	3	2	2	2	3	1	3	4	3	4	2	3	2	3	2	2	3	2	3	3	4	2	3	2	4	2	4	3	2	4	2	4	1	4	2	3	2	3	2	3	2
S	2	3	2	3	2	3	2	3	2	3	3	3	3	2	3	2	2	2	2	2	2	2	3	3	2	4	2	3	2	3	2	3	3	2	3	2	3	2	3	2	3	2	3	2
AR	1	3	2	3	1	2	2	3	2	4	3	3	3	1	3	2	2	1	3	3	3	2	3	3	2	3	2	3	2	3	3	3	3	3	2	3	2	3	2	3	2	3	2	
NY	1	4	1	4	1	4	1	4	1	1	4	2	4	1	4	1	4	1	1	1	1	4	1	4	1	4	4	4	1	1	4	1	4	1	4	1	4	1	1	1	1	4	2	
Y	2	3	3	4	2	3	2	3	2	2	3	3	3	2	1	2	2	1	2	2	2	1	2	3	2	4	2	3	2	3	2	2	3	2	3	2	3	2	4	2	3	1	4	1
S	2	3	2	3	1	3	1	3	2	3	2	2	3	1	3	2	3	2	1	2	2	2	2	3	2	3	3	3	1	3	3	2	3	1	3	2	4	1	3	2	4	1	4	2
BR	2	3	2	4	2	3	1	4	2	3	3	3	4	2	4	1	3	1	1	2	3	3	1	3	2	4	4	4	1	3	4	2	4	2	3	1	2	1	3	1	3	1		
MAA	1	2	3	4	2	3	1	3	2	3	3	3	3	2	4	2	2	2	3	2	2	4	2	4	1	4	4	3	1	3	4	1	4	2	4	1	4	2	4	1	4	2	4	2
SW	2	3	1	3	2	3	2	3	2	3	3	2	4	1	3	2	3	1	3	3	2	2	2	2	2	2	4	3	3	2	3	3	1	4	1	3	1	3	1	3	1	3	2	

SR	1	4	1	3	1	4	2	4	1	4	4	1	3	1	4	1	2	1	3	2	1	4	2	4	1	4	4	3	2	4	4	1	4	2	3	1	4	1	4	1		
AS	1	4	2	3	2	3	2	3	2	3	2	3	1	3	1	1	1	1	1	4	2	4	1	3	2	3	1	3	4	1	3	12	3	3	1	4	2	3	2			
TF	2	3	2	2	2	3	3	3	2	3	4	3	2	3	1	1	1	1	2	2	2	2	3	2	2	3	3	3	1	3	2	2	3	2	3	1	3	1	2	1		
TD	2	2	2	3	1	3	2	3	1	1	1	2	3	1	4	1	3	2	2	1	1	1	3	2	1	4	2	3	2	3	3	2	4	2	4	1	4	1	4	1		
AH	2	2	1	3	2	3	3	3	2	3	3	3	3	2	2	2	3	1	1	2	2	3	3	3	2	3	3	3	1	3	3	3	3	2	2	2	3	1	3	1		
TR	2	3	2	3	2	3	2	3	2	3	3	3	3	2	3	2	2	2	3	3	2	2	3	2	3	4	3	3	3	2	3	3	3	2	3	2	3	2	3	2		
MAR	1	1	2	2	2	3	2	3	2	2	3	2	3	2	3	2	3	1	1	3	2	2	2	2	3	3	3	2	2	2	2	2	3	2	3	2	3	2	2	2		
AD	2	3	2	3	1	3	2	3	1	2	3	2	3	2	3	2	2	2	1	1	2	3	2	3	3	3	1	3	2	3	3	1	3	2	3	1	4	2	3	2		
HP	2	3	2	3	1	3	2	4	1	3	4	3	3	1	3	2	3	2	1	2	2	3	1	3	2	4	3	4	1	4	4	2	3	1	4	1	4	1	4	1		
TR	1	4	1	4	1	1	1	4	1	4	4	1	4	1	4	1	1	1	1	4	4	4	1	4	4	4	1	4	4	1	4	1	4	1	4	1	4	1	4	1		
FE	2	3	2	3	2	3	2	3	2	3	3	2	3	2	2	2	3	2	2	2	2	3	2	3	2	3	3	2	2	3	2	2	3	2	3	2	3	2	3	2		
ES	2	3	2	3	2	3	2	3	2	3	3	2	4	2	3	2	3	2	2	2	2	3	2	3	2	3	3	3	2	3	2	3	2	3	2	3	2	3	2	3	2	
MF	1	3	2	3	2	3	2	2	2	3	3	2	3	2	2	2	2	2	2	2	2	3	2	3	2	3	3	3	1	3	3	2	3	3	3	2	3	1	3	2		
PA	1	1	3	1	1	3	1	1	1	1	1	3	3	3	1	1	1	1	1	3	1	1	1	1	1	1	3	1	1	1	1	3	1	3	1	1	3	3	3	3		
R	2	2	2	4	1	3	2	3	2	2	2	2	3	1	4	1	3	2	2	3	1	2	3	3	2	3	3	4	1	4	3	2	4	1	4	1	4	1	3	3		
HW	1	4	2	2	1	2	2	4	1	4	4	2	4	1	3	2	2	1	2	2	2	3	2	2	2	4	4	4	1	4	3	2	4	2	2	1	3	1	3	2		
AD	1	4	2	2	2	1	1	4	1	4	4	2	4	1	4	2	4	1	1	1	2	2	2	2	1	3	3	4	2	3	2	2	3	2	3	2	3	1	3	1		
RN	2	4	1	4	1	3	2	4	1	3	3	3	4	1	3	2	2	1	2	2	2	3	1	3	2	3	3	4	1	4	3	1	4	2	4	1	3	1	4	1		
AR	1	4	1	3	2	4	2	3	2	3	2	2	3	3	2	3	2	1	2	3	2	3	3	3	2	2	3	1	2	3	3	1	2	4	3	1	2	3	3	2		
DN	2	3	2	2	2	3	2	3	3	2	2	3	3	2	2	2	3	2	2	2	2	3	2	2	2	3	1	3	3	3	3	3	3	2	3	2	1	2	3	2		
DM	2	3	2	3	3	3	2	3	2	3	3	2	3	2	3	2	3	2	2	2	2	3	2	3	2	3	3	3	2	3	3	2	4	2	4	2	3	2	2	2		
SN	3	3	2	3	3	3	2	3	2	3	3	3	3	2	3	3	3	2	2	2	2	2	2	2	3	2	3	2	2	2	3	3	2	3	2	3	2	3	2	3	2	
ASF	2	4	2	3	2	3	2	3	2	3	3	1	3	2	2	2	2	1	2	2	2	2	3	2	4	2	4	2	4	2	4	4	2	4	4	4	3	1	4	1		
JR	2	3	3	3	2	2	2	3	1	4	3	4	3	3	2	2	3	3	2	2	1	3	2	3	2	3	4	2	2	2	3	2	3	3	3	2	3	2	3	3		
AA	2	3	2	3	2	3	2	3	2	3	3	2	3	3	2	2	3	2	2	3	2	3	3	3	2	3	3	2	3	3	2	3	2	3	2	3	2	3	2	3	2	
NN	3	2	3	2	3	3	2	3	2	2	2	4	3	2	3	2	4	2	1	4	2	2	1	3	3	3	3	2	2	3	3	2	2	2	2	2	2	2	2	3	2	
EB	2	3	2	3	2	3	2	3	2	3	3	3	3	2	3	2	3	2	3	3	2	3	2	3	3	2	2	3	3	2	3	2	3	2	3	2	3	2	3	2	3	3
AM	1	4	2	3	1	3	2	3	2	3	2	1	3	2	2	2	2	2	3	2	2	2	3	2	3	3	2	2	3	3	2	3	2	3	2	3	2	4	2	3	2	
AF	1	4	1	4	2	3	2	4	2	3	3	2	3	2	2	2	3	1	3	2	1	4	2	4	2	4	4	3	2	3	4	1	4	1	4	1	4	1	4	1	3	1
YP	1	4	2	3	2	3	1	3	1	4	3	1	3	2	3	2	4	1	4	1	3	3	1	4	1	4	4	4	1	3	3	1	4	1	4	1	4	1	4	1	4	1
BN	2	3	2	3	2	3	2	3	1	3	3	2	3	1	3	2	2	2	2	3	2	3	2	3	2	3	3	2	2	3	3	2	3	2	3	2	2	2	2	3	2	2
MR	2	2	3	2	3	3	2	2	2	3	2	3	3	3	3	2	3	3	2	2	3	2	2	2	2	3	3	2	2	3	3	3	3	3	3	3	2	3	2	3	3	
AG	2	2	3	2	2	3	2	3	2	3	3	3	4	2	2	1	2	2	2	2	1	1	2	3	2	3	3	3	2	3	3	2	3	2	3	1	3	1	4	1	4	
FR	1	4	1	4	1	4	1	4	1	4	4	1	4	1	4	1	1	1	1	1	1	4	1	4	1	4	4	1	1	3	4	1	4	1	4	1	4	1	4	1	4	1
DA	2	2	2	3	2	2	2	3	2	2	2	2	2	2	2	2	2	2	2	2	1	2	2	3	2	3	2	3	2	2	2	2	3	2	2	2	3	2	4	2	3	2
YA	2	3	2	3	3	3	2	3	2	3	3	2	3	2	3	3	3	1	2	3	3	3	3	3	3	2	3	3	2	3	3	2	3	2	2	1	3	1	3	3	3	

HS	3	3	3	3	3	2	2	3	2	2	4	3	3	2	2	2	3	3	2	3	3	3	3	3	2	2	2	3	2	3	3	3	3	2	4	2	3	3			
YK	1	4	1	4	1	4	1	4	1	4	4	1	4	1	4	1	1	2	1	1	4	1	4	4	4	1	4	4	1	4	1	4	1	4	1	4	1	4	1		
HK	1	4	1	3	2	3	2	3	2	4	4	1	4	2	3	2	2	1	2	3	2	3	2	2	4	4	4	2	4	3	2	4	1	4	2	3	2	3	1		
JF	2	3	1	3	2	3	2	4	2	4	3	2	4	2	3	2	2	1	3	2	1	3	2	3	1	4	4	3	1	4	4	1	4	2	4	2	4	1	3	1	
AN	2	3	2	3	2	2	2	3	2	3	3	2	3	2	3	3	3	1	2	2	2	3	3	3	2	3	3	3	2	3	3	2	3	2	3	3	2	2	3	2	
MA	1	4	1	4	1	4	1	4	1	4	4	1	4	1	4	1	1	1	1	1	4	1	1	1	4	1	4	1	4	4	1	1	1	4	1	4	1	4	1		
B	2	3	3	3	2	3	2	3	2	3	3	2	3	2	2	2	2	2	2	2	3	2	3	3	3	3	3	2	3	3	2	3	2	3	2	3	2	3	2		
N	2	4	2	3	2	3	2	3	1	3	3	3	4	2	3	2	2	2	3	2	2	3	3	3	3	3	3	2	3	3	2	4	2	3	2	3	2	3	2		
HE	2	3	2	3	2	3	2	3	2	3	3	2	3	2	3	2	3	2	2	3	2	3	2	3	2	3	2	3	3	2	3	2	3	2	3	2	3	2	3	2	
T	2	4	2	3	2	3	2	3	1	4	4	2	4	1	4	2	3	2	2	2	2	3	3	4	2	4	4	4	2	3	4	2	4	2	3	2	3	1	4	3	
SU	2	3	2	3	2	2	2	3	2	4	3	2	3	2	3	2	2	2	2	2	3	2	3	2	3	2	3	2	3	3	2	3	2	3	2	3	2	3	2	3	2
SC	1	4	1	4	2	4	2	4	1	3	3	3	4	1	3	1	2	2	2	2	3	2	4	1	4	4	4	1	4	4	1	4	1	4	1	4	1	3	1	4	1
AZ	1	4	1	4	2	4	2	4	1	3	3	3	2	4	1	3	1	2	1	3	2	1	4	3	3	2	4	3	4	2	4	4	1	4	1	3	1	3	1	4	2
AP	2	3	2	3	2	3	2	3	2	3	4	2	3	2	3	2	2	2	2	3	2	3	2	3	3	3	3	2	3	3	2	3	2	3	2	3	2	3	2	3	2
YP	2	3	1	3	2	3	2	3	2	3	3	2	3	1	3	2	2	1	2	3	2	3	1	3	2	3	3	3	1	3	3	2	4	1	3	1	3	1	3	2	
VE	2	2	2	3	2	3	2	3	2	3	3	3	3	2	3	2	3	2	2	2	3	3	2	3	2	3	3	3	2	3	3	2	3	2	3	2	4	2	3	2	
SP	3	2	2	2	2	3	2	3	2	3	3	3	3	2	3	2	2	2	3	3	2	3	3	2	2	3	3	3	3	3	3	2	3	2	3	2	3	2	3	2	
TS	2	3	2	3	2	2	2	3	2	3	3	2	3	1	3	2	3	2	2	2	2	3	3	3	2	4	3	4	2	3	3	2	4	2	4	2	3	1	4	2	
WP	1	3	1	2	2	3	2	4	2	3	3	2	4	2	3	2	2	1	3	2	2	3	1	2	3	4	3	4	2	3	3	2	4	2	3	1	3	1	4	1	
NKR	2	3	2	3	3	2	3	4	3	3	3	2	3	2	3	2	3	2	2	3	2	3	2	3	3	3	3	2	3	3	2	3	2	3	2	3	2	3	2	3	2
KT	2	2	1	3	3	1	1	3	1	4	3	3	4	1	4	2	1	1	2	2	2	3	4	2	1	3	3	3	2	3	3	2	4	1	4	1	3	1	3	1	
WM	1	4	1	4	1	3	2	4	1	4	3	2	4	1	4	1	2	1	3	2	1	4	1	4	1	3	4	4	1	4	3	1	4	1	4	1	4	1	4	1	
AB	2	3	2	3	2	3	2	3	2	3	3	2	3	2	3	2	2	2	2	2	3	2	3	2	3	3	3	2	3	3	2	3	2	3	2	3	2	3	2	3	2
MK	1	4	1	4	1	3	1	4	1	4	4	1	4	1	3	1	3	1	1	1	3	4	1	3	1	4	4	4	1	4	4	1	4	1	4	1	3	1	4	1	
MS	1	3	1	4	1	3	1	3	1	3	3	2	4	1	3	1	3	1	3	2	2	3	1	3	2	4	3	3	1	3	3	2	4	4	3	1	4	1	4	1	
DV	1	4	2	3	2	3	1	3	2	4	4	2	3	1	4	1	3	2	3	1	2	4	2	3	2	4	3	4	2	3	3	1	3	1	4	2	2	2	4	2	
PS	2	2	1	3	1	2	1	2	1	3	3	2	4	1	4	1	1	1	2	1	1	2	1	1	1	3	2	1	1	3	3	1	4	1	4	1	3	1	3	1	
VD	2	3	2	3	2	3	2	4	1	4	3	2	3	1	3	2	2	1	1	1	2	3	1	3	1	4	1	3	1	3	3	1	3	1	4	1	4	1	4	1	
SY	1	3	1	3	1	1	4	4	1	4	4	1	4	1	1	1	1	2	1	1	1	1	1	3	1	4	4	4	1	4	4	1	4	1	3	1	1	2	4	1	
G	1	4	1	4	1	4	1	4	1	4	4	1	4	1	4	4	1	1	1	1	4	4	1	4	1	4	4	4	1	4	4	1	4	1	4	1	4	1	4	1	
AU	1	4	1	4	2	4	2	4	1	4	2	2	3	1	4	2	4	1	3	2	1	4	4	3	1	4	3	4	2	4	3	1	4	2	4	2	2	2	3	1	
RS	1	4	1	4	1	4	4	1	1	1	4	1	4	1	4	1	1	1	1	3	1	4	2	1	4	4	4	4	1	4	4	2	4	1	1	1	4	1	4	1	
LS	2	3	2	3	2	3	2	3	2	3	3	3	2	3	2	3	2	2	2	2	3	3	3	2	3	2	3	3	4	3	3	2	3	2	3	2	3	2	3	2	

LAMPIRAN 3

UJI DAYA BEDA AITEM

3-1 Uji Daya Beda Aitem dan Reliabilitas Skala Komitmen

3-2 Uji Daya Beda Aitem dan Reliabilitas Skala Kematangan Emosi

3-3 Uji Daya Beda Aitem dan Reliabilitas Skala Kepuasan Pernikahan

3-1 Uji Daya Beda Aitem dan Reliabilitas Skala Komitmen

Case Processing Summary

	N	%
Valid	100	100.0
Cases Excluded ^a	0	.0
Total	100	100.0

a. Listwise deletion based on all variables in the procedure.

Reliability Statistics

Cronbach's Alpha	Cronbach's Alpha Based on Standardized Items	N of Items
.687	.684	30

Item Statistics

	Mean	Std. Deviation	N
VAR00001	1.5700	.57305	100
VAR00002	2.7400	.88329	100
VAR00003	2.7900	.85629	100
VAR00004	3.4700	.64283	100
VAR00005	1.6300	.70575	100
VAR00006	3.4600	.65782	100
VAR00007	1.7300	.66447	100
VAR00008	2.9100	.71202	100
VAR00009	1.4700	.65836	100
VAR00010	3.0300	.79715	100
VAR00011	1.6000	.63564	100
VAR00012	3.1600	.73471	100
VAR00013	1.8100	.73437	100
VAR00014	3.3500	.67232	100
VAR00015	1.3900	.56667	100
VAR00016	2.6900	.84918	100

VAR00017	1.7500	.62563	100
VAR00018	2.8000	.75210	100
VAR00019	1.4600	.50091	100
VAR00020	3.2100	.70058	100
VAR00021	1.7400	.62957	100
VAR00022	3.0800	.69165	100
VAR00023	1.9600	.70953	100
VAR00024	3.3000	.78496	100
VAR00025	1.7200	.68283	100
VAR00026	2.4200	.96588	100
VAR00027	1.7300	.56595	100
VAR00028	2.7900	.83236	100
VAR00029	1.8300	.71145	100
VAR00030	2.9800	.76515	100

Summary Item Statistics

	Mean	Minimum	Maximum	Range	Maximum/ Minimum	Variance	N of Items
Item Means	2.386	1.390	3.470	2.080	2.496	.521	30
Item Variances	.513	.251	.933	.682	3.718	.023	30
Inter-Item Covariances	.035	-.192	.354	.546	-1.839	.013	30
Inter-Item Correlations	.067	-.425	.678	1.103	-1.594	.054	30

Item-Total Statistics

	Scale Mean if Item Deleted	Scale Variance if Item Deleted	Corrected Item-Total Correlation	Squared Multiple Correlation	Cronbach's Alpha if Item Deleted
VAR00001	70.0000	45.010	.063	.	.689
VAR00002	68.8300	43.435	.138	.	.688
VAR00003	68.7800	41.365	.338	.	.669
VAR00004	68.1000	42.838	.306	.	.674

VAR00005	69.9400	43.815	.162	.	.684
VAR00006	68.1100	43.028	.274	.	.676
VAR00007	69.8400	42.722	.306	.	.674
VAR00008	68.6600	43.257	.220	.	.680
VAR00009	70.1000	44.939	.051	.	.691
VAR00010	68.5400	42.453	.263	.	.676
VAR00011	69.9700	45.100	.037	.	.692
VAR00012	68.4100	42.265	.316	.	.672
VAR00013	69.7600	43.356	.199	.	.681
VAR00014	68.2200	43.911	.164	.	.684
VAR00015	70.1800	43.927	.210	.	.681
VAR00016	68.8800	41.905	.291	.	.673
VAR00017	69.8200	43.260	.264	.	.677
VAR00018	68.7700	42.078	.326	.	.671
VAR00019	70.1100	44.382	.178	.	.683
VAR00020	68.3600	42.556	.304	.	.673
VAR00021	69.8300	46.143	-.084	.	.699
VAR00022	68.4900	44.131	.132	.	.686
VAR00023	69.6100	44.321	.106	.	.688
VAR00024	68.2700	41.795	.336	.	.670
VAR00025	69.8500	43.987	.151	.	.685
VAR00026	69.1500	39.866	.412	.	.660
VAR00027	69.8400	43.065	.328	.	.674
VAR00028	68.7800	43.547	.144	.	.686
VAR00029	69.7400	42.881	.261	.	.677
VAR00030	68.5900	43.093	.214	.	.680

Scale Statistics

Mean	Variance	Std. Deviation	N of Items
71.5700	45.823	6.76929	30

3-2 Uji Daya Beda Aitem dan Reliabilitas Skala Kematangan Emosi

Case Processing Summary

	N	%
Valid	100	100.0
Cases Excluded ^a	0	.0
Total	100	100.0

a. Listwise deletion based on all variables in the procedure.

Reliability Statistics

Cronbach's Alpha	Cronbach's Alpha Based on Standardized Items	N of Items
.677	.668	24

Item Statistics

	Mean	Std. Deviation	N
VAR00001	1.58	.622	100
VAR00002	2.72	.805	100
VAR00003	1.74	.630	100
VAR00004	2.81	.775	100
VAR00005	1.86	.551	100
VAR00006	2.28	.726	100
VAR00007	1.74	.661	100
VAR00008	2.49	.772	100
VAR00009	1.67	.533	100
VAR00010	3.32	.649	100
VAR00011	2.25	.730	100
VAR00012	3.09	.653	100
VAR00013	1.83	.792	100
VAR00014	3.11	.723	100
VAR00015	1.62	.546	100

VAR00016	2.81	.787	100
VAR00017	1.79	.556	100
VAR00018	2.73	.679	100
VAR00019	1.99	.759	100
VAR00020	3.39	.634	100
VAR00021	2.00	.586	100
VAR00022	3.55	.575	100
VAR00023	1.91	.605	100
VAR00024	3.15	.592	100

Summary Item Statistics

	Mean	Minimum	Maximum	Range	Maximum / Minimum	Variance	N of Items
Item Means	2.393	1.580	3.550	1.970	2.247	.414	24
Item Variances	.449	.284	.648	.364	2.282	.014	24
Inter-Item Covariances	.036	-.224	.372	.596	-1.660	.015	24
Inter-Item Correlations	.077	-.406	.689	1.096	-1.696	.072	24

Item-Total Statistics

	Scale Mean if Item Deleted	Scale Variance if Item Deleted	Corrected Item-Total Correlation	Squared Multiple Correlation	Cronbach's Alpha if Item Deleted
VAR00001	55.85	28.836	.211	.	.669
VAR00002	54.71	26.733	.390	.	.650
VAR00003	55.69	30.216	.003	.	.687
VAR00004	54.62	27.430	.321	.	.658
VAR00005	55.57	29.217	.187	.	.671
VAR00006	55.15	29.422	.087	.	.682
VAR00007	55.69	29.004	.167	.	.673
VAR00008	54.94	27.572	.304	.	.660
VAR00009	55.76	30.548	-.034	.	.687
VAR00010	54.11	28.321	.273	.	.664
VAR00011	55.18	28.028	.268	.	.664
VAR00012	54.34	27.277	.429	.	.649

VAR00013	55.60	28.687	.155	.	.676
VAR00014	54.32	27.270	.376	.	.653
VAR00015	55.81	29.711	.104	.	.677
VAR00016	54.62	27.268	.334	.	.656
VAR00017	55.64	30.253	.011	.	.684
VAR00018	54.70	27.424	.386	.	.653
VAR00019	55.44	28.956	.135	.	.677
VAR00020	54.04	27.433	.421	.	.650
VAR00021	55.43	28.833	.231	.	.667
VAR00022	53.88	28.389	.312	.	.661
VAR00023	55.52	29.242	.157	.	.674
VAR00024	54.28	28.587	.267	.	.665

Scale Statistics

Mean	Variance	Std. Deviation	N of Items
57.43	30.631	5.535	24

3-3 Uji Daya Beda Aitem dan Reliabilitas Skala Kepuasan Pernikahan

Case Processing Summary

		N	%
Cases	Valid	100	100.0
	Excluded ^a	0	.0
	Total	100	100.0

a. Listwise deletion based on all variables in the procedure.

Reliability Statistics

Cronbach's Alpha	Cronbach's Alpha Based on Standardized Items	N of Items
.680	.686	40

Item Statistics

	Mean	Std. Deviation	N
VAR00001	1.5900	.58767	100
VAR00002	3.2400	.74019	100
VAR00003	1.7100	.62434	100
VAR00004	3.1500	.62563	100
VAR00005	1.8000	.58603	100
VAR00006	2.9800	.68135	100
VAR00007	1.8500	.57516	100
VAR00008	3.3100	.63078	100
VAR00009	1.5700	.53664	100
VAR00010	3.1500	.72995	100
VAR00011	3.1600	.69224	100
VAR00012	2.2300	.76350	100
VAR00013	3.4000	.51247	100
VAR00014	1.6200	.59933	100
VAR00015	3.0000	.79137	100

VAR00016	1.8100	.56309	100
VAR00017	2.4900	.87033	100
VAR00018	1.5300	.55877	100
VAR00019	2.1100	.77714	100
VAR00020	2.0300	.68836	100
VAR00021	1.8900	.63397	100
VAR00022	2.9400	.81427	100
VAR00023	1.9800	.77824	100
VAR00024	2.9700	.73106	100
VAR00025	1.8600	.65165	100
VAR00026	3.4300	.59041	100
VAR00027	3.0200	.81625	100
VAR00028	3.1700	.77921	100
VAR00029	1.6700	.58698	100
VAR00030	3.2100	.60794	100
VAR00031	3.1800	.64165	100
VAR00032	1.7500	.59246	100
VAR00033	3.4400	.65628	100
VAR00034	1.9200	1.22003	100
VAR00035	3.2900	.64031	100
VAR00036	1.5100	.57726	100
VAR00037	3.2100	.75605	100
VAR00038	1.5100	.54114	100
VAR00039	3.3700	.54411	100
VAR00040	1.7100	.64031	100

Summary Item Statistics

	Mean	Minimum	Maximum	Range	Maximum / Minimum	Variance	N of Items
Item Means	2.469	1.510	3.440	1.930	2.278	.527	40
Item Variances	.469	.263	1.488	1.226	5.668	.043	40
Inter-Item Covariances	.024	-.293	.328	.621	-1.119	.015	40
Inter-Item Correlations	.052	-.549	.620	1.169	-1.129	.080	40

Item-Total Statistics

	Scale Mean if Item Deleted	Scale Variance if Item Deleted	Corrected Item-Total Correlation	Squared Multiple Correlation	Cronbach's Alpha if Item Deleted
VAR00001	97.1700	54.183	.131	.	.677
VAR00002	95.5200	51.969	.294	.	.666
VAR00003	97.0500	55.624	-.038	.	.687
VAR00004	95.6100	52.867	.264	.	.670
VAR00005	96.9600	53.109	.258	.	.670
VAR00006	95.7800	54.416	.077	.	.681
VAR00007	96.9100	55.113	.025	.	.683
VAR00008	95.4500	53.038	.242	.	.671
VAR00009	97.1900	53.974	.177	.	.675
VAR00010	95.6100	53.028	.197	.	.673
VAR00011	95.6000	52.465	.271	.	.669
VAR00012	96.5300	54.817	.023	.	.686
VAR00013	95.3600	55.647	-.033	.	.685
VAR00014	97.1400	54.404	.101	.	.679
VAR00015	95.7600	53.720	.113	.	.680
VAR00016	96.9500	52.977	.288	.	.669
VAR00017	96.2700	50.320	.371	.	.659
VAR00018	97.2300	53.633	.209	.	.673
VAR00019	96.6500	51.523	.317	.	.664
VAR00020	96.7300	54.280	.089	.	.680
VAR00021	96.8700	52.862	.260	.	.670
VAR00022	95.8200	50.331	.404	.	.657
VAR00023	96.7800	52.315	.243	.	.670
VAR00024	95.7900	50.551	.440	.	.656
VAR00025	96.9000	53.465	.186	.	.674
VAR00026	95.3300	53.375	.224	.	.672
VAR00027	95.7400	52.477	.213	.	.672
VAR00028	95.5900	51.578	.310	.	.665
VAR00029	97.0900	53.133	.255	.	.670

VAR00030	95.5500	52.876	.273	.	.669
VAR00031	95.5800	52.226	.326	.	.666
VAR00032	97.0100	54.899	.047	.	.682
VAR00033	95.3200	52.442	.293	.	.667
VAR00034	96.8400	55.267	-.060	.	.705
VAR00035	95.4700	53.383	.199	.	.673
VAR00036	97.2500	53.321	.238	.	.671
VAR00037	95.5500	54.169	.083	.	.682
VAR00038	97.2500	55.341	.003	.	.684
VAR00039	95.3900	54.786	.072	.	.680
VAR00040	97.0500	53.907	.143	.	.677

Scale Statistics

Mean	Variance	Std. Deviation	N of Items
98.7600	55.659	7.46050	40

LAMPIRAN 4

SKALA PENELITIAN

4-1 Skala Penelitian Komitmen

4-2 Skala Penelitian Kematangan Emosi

4-3 Skala Penelitian Kepuasan Pernikahan



KATA PENGANTAR

Dengan hormat,

Dalam rangka penyelesaian skripsi yang sedang saya kerjakan, saya akan melakukan pengambilan data untuk penelitian. Dengan ini saya memohon kesedian dari saudara untuk berkenan mengisi skala psikologi secara jujur dan apa adanya.

Tidak ada jawaban yang benar maupun salah, maka di isi sesuai dengan kondisi saudara saat ini. Identitas dan jawaban akan di jamin kerahasiannya, karena hanya digunakan untuk kepentingan penelitian.

Atas bantuan dan kerjasama saudara dalam pengisian skala ini, saya ucapkan terimakasih.

Hormat Saya,

Putri Oktaviani

IDENTITAS DIRI

- **Suami**
Inisial :
Usia :
Pekerjaan :
- **Istri**
Inisial :
Usia :
Pekerjaan :
- **Usia pernikahan :**

PETUNJUK PENGISIAN SKALA

1. Berikut ini ada sejumlah pernyataan. Berilah tanda silang (X) pada salah satu pilihan jawaban yang disebelah kanan.

- Pilihlah jawaban yang sesuai dengan diri anda sendiri
- Tidak ada jawaban yang salah, semua jawaban benar

Adapun lima pilihan yang disediakan yaitu :

SS : Bila pernyataan tersebut SANGAT SESUAI dengan saudara

S : Bila pernyataan tersebut SESUAI dengan saudara

TS : Bila pernyataan tersebut TIDAK SESUAI dengan saudara

STS : Bila pernyataan tersebut SANGAT TIDAK SESUAI dengan saudara

2. Usahakanlah untuk tidak melewati satu nomor pun dalam memberi jawaban pada pernyataan-pernyataan ini.

No	Pernyataan	SS	S	TS	STS
1.	Saya percaya apapun yang dilakukan oleh istri saya.		X		
2.	Terkadang untuk hal-hal tertentu saya memilih untuk berbohong kepada istri saya.		X		X

SELAMAT MENGERJAKAN !

4-1 Skala Penelitian Komitmen

No.	Pertanyaan	SS	S	TS	STS
1	Saya selalu mengandalkan istri saya di setiap keadaan.				
2	Saya curiga jika istri saya memiliki selingkuhan.				
3	Saya sering menuduh hal yang tidak-tidak terhadap istri saya				
4	Saya selalu berbicara apa adanya tentang keadaan saya terhadap istri saya.				
5	Saya rasa hadiah kecil terhadap istri saya merupakan hal yang tidak penting, karena hanya menghambur-hamburkan uang.				
6	Saya merasa sering membohongi istri saya.				
7	Tanpa sepengetahuan istri saya, saya sering mengecek handphonenya				
8	Saya kerap mengutarakan pemikiran saya dengan istri saya.				
9	Dalam menyelesaikan masalah saya memilih untuk menyelesaikannya sendiri.				
10	Saat saya ada kepentingan di luar, saya tidak pernah berbicara pada istri.				
11	Saya tidak memberi tahu istri saya, jika saya masih berhubungan dengan mantan pacar.				
12	Saya cemas ketika istri saya pergi dengan rekan kerja yang berbeda lawan jenis.				
13	Saya jujur tentang hal apa yang saya lakukan kepada istri saya.				
14	Sejak awal pernikahan sikap saya terhadap istri saya tidak berubah.				

4-2 Skala Penelitian Kematangan Emosi

No.	Pertanyaan	SS	S	TS	STS
1	Jika memiliki masalah, saya memilih untuk diam.				
2	Saya tidak pernah memberikan kejutan di hari spesial istri saya.				
3	Terkadang saya masih egois dan mementingkan masalah pribadi saya.				
4	Saya cuek terhadap istri.				
5	Saat saya sedang marah saya lebih baik menyendiri untuk sementara waktu				
6	Saya suka marah-maraha pada istri ketika ia mengkritik saya.				
7	Saya bersikap acuh ketika dalam hubungan rumah tangga terjadi masalah.				
8	Saya merasa kurang romantis akhir-akhir ini terhadap istri.				
9	Saya tidak bisa di ganggu apabila sedang menghadapi suatu masalah.				
10	Saya mudah terpengaruh dengan omongan orang lain tentang keburukan istri saya.				
11	Saya mengabaikan istri saya.				
12	Saya sulit menerima pendapat dari istri.				

4-3 Skala Penelitian Kepuasan Pernikahan

No.	Pertanyaan	SS	S	TS	STS
1	Saya tidak pernah mau untuk diajak berlibur.				
2	Saya terlalu menyepelekan masalah yang terjadi dalam pernikahan.				
3	Ketika uang bulanan rumah tangga membengkak saya selalu membicarakannya kepada istri.				
4	Saya malas menjawab telepon dari istri saya saat sibuk bekerja.				
5	Sejak awal pernikahan, pelayanan seks yang saya berikan semakin memuaskan.				
6	Saya cemas ketika istri saya pergi dengan rekan kerja yang berlawanan jenis.				
7	Kepribadian kami sangatlah berbeda.				
8	Saya dan istri memiliki waktu khusus untuk berkomunikasi.				
9	Saya selalu sibuk dengan gadget saya ketika sedang dengan istri saya.				
10	Saya dan istri kurang baik dalam memecahkan masalah secara bersama-sama.				
11	Saya jarang menanyakan perkembangan anak di sekolah.				
12	Saya senang ketika istri melibatkan saya dalam mengambil keputusan.				
13	Saya merasa di repotkan dalam kegiatan rumah tangga.				
14	Ketika kami sering berkomunikasi, malah menimbulkan masalah.				
15	Saya tidak mau belajar tentang nilai-nilai dalam agama.				

TERIMAKASIH ☺

LAMPIRAN 5

TABULASI PENELITIAN

5-1 Tabulasi Penelitian Skala Komitmen

5-2 Tabulasi Penelitian Skala Kematangan Emosi

5-3 Tabulasi Penelitian Kepuasan Pernikahan

5-1 Tabulasi Penelitian Skala Komitmen

Subjek/ Aitem	1	2	3	4	5	6	7	8	9	10	11	12	13	14	Jumlah
AN	3	4	4	2	4	4	3	1	4	4	4	3	2	1	43
PR	3	4	4	1	3	4	4	2	3	4	4	2	1	1	40
AR	3	4	4	2	3	3	1	3	3	4	3	3	2	2	40
HN	4	4	4	1	3	4	2	1	4	4	4	4	1	1	38
AL	3	3	3	4	4	3	3	2	3	3	4	4	2	4	45
DW	4	4	3	2	3	2	3	2	1	3	3	2	2	2	36
NA	4	4	3	1	4	3	3	2	4	4	4	2	2	3	43
WA	3	3	4	1	2	3	3	2	3	3	4	3	2	2	38
DI	4	4	4	1	4	4	4	2	4	4	4	4	2	2	47
DN	2	3	3	1	1	3	3	1	1	4	4	4	1	1	32
YD	3	4	3	2	4	4	4	2	3	3	4	4	3	2	45
DK	3	4	4	1	4	4	4	2	1	4	4	1	1	1	38
NK	2	2	1	2	3	2	2	1	2	2	3	3	2	2	29
SY	4	4	4	2	4	4	4	2	4	4	4	4	2	1	47
ME	4	4	4	2	3	4	4	1	2	4	4	4	1	1	42
DE	3	4	4	1	4	4	4	1	3	4	4	3	1	1	41
AS	3	4	4	1	3	3	2	2	2	3	4	1	2	2	36
YS	3	4	4	1	4	4	4	1	4	4	4	4	1	1	43
ASK	2	4	4	2	3	4	3	2	3	3	4	3	2	3	42
SH	2	4	4	1	2	4	2	2	3	4	4	2	1	4	39

DP	1	3	4	2	2	3	2	2	2	3	3	2	2	2	33
MA	3	4	4	2	4	4	2	2	3	3	4	2	1	1	39
SK	3	3	4	1	4	4	4	1	4	4	4	3	1	1	41
NK	2	4	3	2	4	2	1	4	4	3	3	3	2	2	39
PA	1	3	3	1	1	4	4	1	1	3	1	1	1	1	26
BR	2	4	3	2	4	2	2	1	3	4	4	2	2	1	36
AG	4	4	4	2	3	4	4	2	3	3	4	3	2	1	43
SN	3	4	4	2	3	2	2	2	2	4	4	1	2	2	37
DB	4	4	3	1	4	1	1	2	4	4	4	4	1	1	38
AM	1	4	4	2	4	4	3	2	4	3	4	1	2	3	41
FR	4	4	4	1	3	4	2	1	3	4	4	1	1	1	37
NV	4	4	4	1	1	4	3	2	2	3	4	4	1	2	39
WP	4	4	3	2	2	3	3	1	2	3	4	3	3	1	38
BNS	4	4	4	2	3	3	3	3	3	4	4	2	2	2	43
MR	1	4	4	2	3	4	4	2	3	4	4	3	2	2	42
YP	3	4	4	2	3	3	3	2	2	3	4	2	2	2	39
MK	4	4	4	2	4	3	4	2	2	3	4	1	1	2	40
AG	3	3	4	1	3	4	4	1	3	3	3	3	1	1	37
RM	1	3	4	1	3	2	2	2	3	3	3	2	2	2	33
LP	3	3	3	2	3	3	3	2	3	3	3	3	2	2	38
DR	4	4	3	3	3	3	1	2	3	3	4	1	2	2	38
HSA	3	3	3	1	3	2	2	3	2	4	3	2	3	3	37
FL	3	4	3	1	3	4	3	1	4	4	4	2	1	1	38
IPS	2	4	3	1	3	3	3	2	2	3	2	3	1	2	34
AO	2	4	2	2	2	4	3	2	3	3	4	1	1	1	34

DD	3	3	3	2	3	3	3	2	3	3	3	2	2	2	37
FI	3	3	4	2	3	3	3	1	4	3	3	2	2	2	38
RBN	2	3	3	1	3	4	3	1	3	3	3	3	2	1	35
RWS	2	4	4	1	3	4	3	2	4	3	4	2	2	3	41
JU	3	3	3	2	3	3	3	2	3	4	3	2	2	2	38
FY	2	4	4	1	2	3	2	2	3	3	4	2	2	2	36
AP	1	4	3	2	4	3	3	2	3	3	3	2	2	2	37
YM	2	3	3	2	3	3	3	2	2	3	3	3	1	2	35
RS	1	3	3	1	3	3	3	2	3	3	2	3	2	2	34
AN	4	4	4	2	3	3	3	2	2	3	3	3	2	1	39
FA	3	4	3	1	4	3	4	1	2	4	4	1	2	2	38
SG	2	4	3	1	4	3	1	2	2	4	4	1	1	1	33
MR	1	4	4	1	4	3	3	1	3	4	4	3	1	1	37
AA	2	4	4	1	3	3	2	2	3	4	4	3	2	2	39
SR	3	4	4	1	4	4	4	2	4	4	4	2	1	2	43

5-2 Tabulasi Penelitian Kematangan Emosi

Subjek / Aitem	1	2	3	4	5	6	7	8	9	10	11	12	Jumlah
AN	3	3	2	4	3	3	4	3	3	4	4	4	40
PR	4	4	3	4	2	4	3	3	3	4	4	4	42
AR	1	3	2	4	3	4	3	2	3	4	4	3	36
HN	4	3	2	4	2	3	4	4	4	4	4	4	42
AL	4	2	2	4	4	4	4	3	4	3	4	4	42
DW	2	3	2	3	2	3	1	2	1	3	3	3	28
NA	3	3	3	4	2	3	3	3	2	4	4	3	37
WA	3	2	2	3	2	3	3	2	2	4	4	4	34
DI	4	4	4	4	2	4	4	4	4	4	4	4	46
DN	4	1	4	2	1	1	3	1	1	4	4	4	30
YD	3	4	2	4	3	3	3	3	3	4	4	4	40
DK	4	3	4	4	3	4	4	2	2	4	4	4	42
NK	3	3	2	3	2	2	2	3	2	4	3	3	32
SY	4	4	4	4	2	4	4	4	4	4	4	4	46
ME	2	1	2	2	2	4	4	2	2	4	4	2	31
DE	3	3	3	4	3	3	4	3	3	4	4	3	40
AS	3	4	2	4	3	3	3	4	2	3	4	3	38
YS	4	4	4	4	1	4	4	4	4	4	4	4	45
ASK	3	3	3	3	3	3	3	3	3	3	3	3	36
SH	3	3	4	4	2	4	4	3	3	4	4	3	41

DP	2	3	3	3	2	3	3	2	2	3	3	3	32
MA	3	4	2	4	3	4	4	4	2	4	4	3	41
SK	3	3	3	4	3	4	3	3	3	4	4	4	41
NK	3	3	3	4	3	3	3	3	3	4	4	2	38
PA	1	1	1	1	2	2	2	1	1	2	2	2	18
BR	4	3	2	4	4	4	3	3	4	4	4	3	42
AG	4	4	3	2	3	4	3	2	2	4	3	2	36
SN	2	2	2	4	1	2	2	4	2	4	4	3	32
DB	2	4	3	4	1	4	4	4	3	4	4	4	41
AM	4	1	2	4	2	3	3	2	4	4	3	3	35
FR	4	4	4	4	3	3	4	4	3	4	4	4	45
NV	2	2	2	2	4	4	4	3	2	3	3	3	34
WP	2	2	2	4	2	4	3	3	3	4	4	3	36
BNS	4	3	1	4	3	3	4	3	3	4	3	3	38
MR	2	2	2	2	2	2	1	3	4	4	3	4	31
YP	3	4	3	4	3	3	3	3	3	4	3	3	39
MK	4	3	4	4	2	4	4	4	3	4	4	4	44
AG	3	3	3	4	2	3	3	3	3	4	4	4	39
RM	1	2	2	3	1	2	3	2	3	4	3	2	28
LP	2	3	2	3	2	3	3	3	3	3	3	3	33
DR	4	3	2	4	1	4	2	3	3	4	3	4	37
HSA	3	3	2	3	2	3	3	2	2	3	3	3	32
FL	4	4	4	4	4	4	4	4	4	4	4	4	48
IPS	3	2	2	4	2	3	4	2	1	4	4	4	35
AO	1	1	1	4	1	2	2	3	3	4	4	4	30

DD	3	2	3	3	3	3	3	3	2	3	3	3	34
FI	4	4	3	4	2	4	4	4	4	3	4	4	44
RBN	3	3	3	4	3	3	3	4	3	3	4	4	40
RWS	3	3	2	4	2	3	3	2	2	3	4	3	34
JU	4	4	3	3	3	3	3	3	3	4	4	4	41
FY	2	3	2	2	3	2	2	2	2	3	3	3	29
AP	3	4	3	3	2	3	3	3	3	3	3	3	36
YM	2	3	3	4	2	4	4	3	3	4	4	3	39
RS	3	3	3	3	2	3	3	2	3	3	3	3	34
AN	2	3	3	3	2	3	3	3	3	3	3	3	34
FA	2	4	3	4	2	4	4	4	2	4	4	4	41
SG	2	3	3	3	2	4	1	4	4	4	4	4	38
MR	4	4	3	4	4	4	4	4	3	3	4	3	44
AA	4	4	2	4	2	4	4	3	3	4	3	4	41
SR	4	4	4	4	2	4	4	4	3	4	4	4	45

5-3 Tabulasi Penelitian Skala Kepuasan Pernikahan

Subjek/ Aitem	1	2	3	4	5	6	7	8	9	10	11	12	13	14	15	Jumlah
AN	4	4	1	4	1	4	2	2	3	3	4	1	4	1	4	42
PR	4	4	1	4	1	2	2	2	4	3	4	2	3	3	4	43
AR	4	4	1	4	2	3	2	2	4	3	4	1	4	4	4	46
HN	4	4	1	3	1	1	4	1	2	4	4	1	4	4	4	42
AL	3	3	3	3	2	4	1	2	3	4	3	2	3	4	4	44
DW	3	2	2	2	3	2	1	2	1	1	2	2	2	1	1	27
NA	4	4	1	3	2	2	3	2	3	3	4	1	3	3	4	42
WA	3	3	1	2	2	4	3	2	3	3	4	2	3	3	4	42
DI	4	4	1	4	1	4	3	2	4	4	4	2	4	4	4	49
DN	3	4	3	1	3	1	3	1	3	1	3	1	4	3	4	38
YD	4	4	1	3	2	3	2	2	3	3	4	1	3	3	4	42
DK	4	4	1	4	1	1	3	1	4	4	4	1	3	4	4	43
NK	3	3	2	3	1	2	2	1	1	3	2	1	3	2	4	33
SY	4	4	1	4	1	4	4	3	4	4	4	2	4	4	4	51
ME	4	1	1	4	1	4	1	3	4	4	4	1	4	4	4	44
DE	3	4	2	4	2	3	2	3	3	3	4	2	3	4	4	46
AS	4	3	1	4	2	1	2	2	3	3	3	2	3	3	4	40
YS	4	4	1	4	1	4	1	1	4	4	3	1	4	3	3	42
ASK	3	4	2	3	2	3	2	2	4	3	3	1	3	3	4	42
SH	4	3	1	2	2	3	2	2	3	3	4	1	2	4	4	40
DP	3	2	2	3	2	2	2	2	3	3	3	2	3	3	3	38

MA	2	4	1	3	2	2	3	2	4	4	3	1	3	4	4	42
SK	4	4	1	3	2	3	3	2	2	4	4	2	3	3	3	43
NK	3	4	3	3	1	3	3	2	4	4	4	2	3	3	4	46
PA	1	2	1	2	1	1	2	2	2	2	2	1	2	1	2	24
BR	4	3	1	4	1	2	2	2	3	4	3	1	3	4	3	40
AG	2	2	1	4	1	2	2	1	1	4	4	2	3	3	4	36
SN	4	3	1	4	1	2	2	2	3	3	4	1	3	3	4	40
DB	4	4	1	4	1	3	3	2	4	4	4	1	3	3	3	44
AM	4	3	1	2	1	1	3	2	2	4	2	1	3	3	3	35
FR	4	4	1	4	1	1	2	2	3	4	1	1	3	3	3	37
NV	2	2	3	1	1	4	1	2	2	3	2	1	3	3	2	32
WP	4	2	1	4	1	2	3	2	3	2	4	1	3	3	4	39
BNS	4	3	1	4	1	2	2	2	3	4	2	1	2	4	3	38
MR	2	2	3	2	1	3	2	3	2	2	2	2	3	3	4	36
YP	4	4	1	3	1	2	2	2	3	3	4	1	3	3	4	40
MK	4	4	1	4	1	1	2	1	4	4	4	1	2	4	4	41
AG	4	4	2	3	2	3	2	1	3	4	4	1	4	4	4	45
RM	3	3	3	3	2	3	2	2	3	3	2	2	3	3	4	41
LP	3	3	2	3	2	3	2	2	3	3	3	2	3	3	3	40
DR	4	4	1	4	3	4	4	2	3	3	4	1	4	3	4	48
HSA	3	2	2	3	3	2	3	3	2	2	3	2	2	2	3	37
FL	4	4	1	4	1	1	4	1	3	3	4	1	4	4	4	43
IPS	2	1	2	3	1	4	3	1	2	3	4	1	4	4	4	39
AO	2	4	1	4	1	1	4	4	4	3	4	1	4	4	3	44
DD	3	3	2	3	3	3	3	3	3	3	3	2	3	3	3	43

FI	3	3	1	3	2	1	2	2	2	4	3	1	4	4	4	39
RBN	4	4	1	4	1	2	3	2	4	4	4	2	4	4	4	47
RWS	3	4	1	3	2	4	2	2	4	3	4	2	3	3	4	44
JU	3	3	1	3	1	2	3	1	3	3	3	1	3	4	4	38
FY	3	3	2	3	3	2	2	2	3	3	2	2	3	3	4	40
AP	3	3	2	3	2	2	3	2	3	3	3	2	3	3	4	41
YM	3	4	2	4	2	4	2	2	4	3	3	2	4	3	4	46
RS	3	3	2	3	2	3	3	2	3	3	3	1	3	3	3	40
AN	3	3	2	3	3	3	2	2	3	3	3	2	3	3	3	41
FA	4	4	1	4	1	1	2	3	4	4	4	1	3	2	4	42
SG	4	4	1	3	2	2	2	2	3	3	4	2	3	3	4	42
MR	4	3	1	3	1	3	2	3	3	3	4	1	3	3	4	41
AA	4	4	1	3	2	3	2	2	4	3	3	2	3	3	3	42
SR	4	3	1	4	1	2	3	1	4	4	4	2	4	4	4	45

LAMPIRAN 6

HASIL PENELITIAN

6-1 Uji Normalitas

6-2 Uji Linieritas

6-3 Uji Multikolinearitas

6-4 Uji Hipotesis Pertama

6-5 Uji Hipotesis Kedua

6-6 Uji Hipotesis Ketiga

6-1 UJI NORMALITAS

Descriptive Statistics

	N	Mean	Std. Deviation	Minimum	Maximum
KEPUASAN PERNIKAHAN	60	48.05	5.552	29	57
KOMITMEN	60	44.40	4.085	36	54
KEMATANGAN EMOSI	60	37.75	5.290	19	48

One-Sample Kolmogorov-Smirnov Test

		KEPUASAN PERNIKAHAN	KOMITMEN	KEMATANGAN EMOSI
N		60	60	60
Normal Parameters ^a	Mean	48.05	44.40	37.75
	Std. Deviation	5.552	4.085	5.290
Most Extreme Differences	Absolute	.146	.098	.077
	Positive	.096	.098	.069
	Negative	-.146	-.074	-.077
Kolmogorov-Smirnov Z		1.134	.756	.594
Asymp. Sig. (2-tailed)		.153	.617	.872

a. Test distribution is Normal.

6-2 UJI LINIERITAS

Model Description

Model Name		MOD_1
Dependent Variable	1	KEPUASANPERNIKAHAN
Equation	1	Linear
Independent Variable		KOMITMEN
Constant		Included
Variable Whose Values Label Observations in Plots		Unspecified

Case Processing Summary

	N
Total Cases	60
Excluded Cases ^a	0
Forecasted Cases	0
Newly Created Cases	0

a. Cases with a missing value in any variable are excluded from the analysis.

Variable Processing Summary

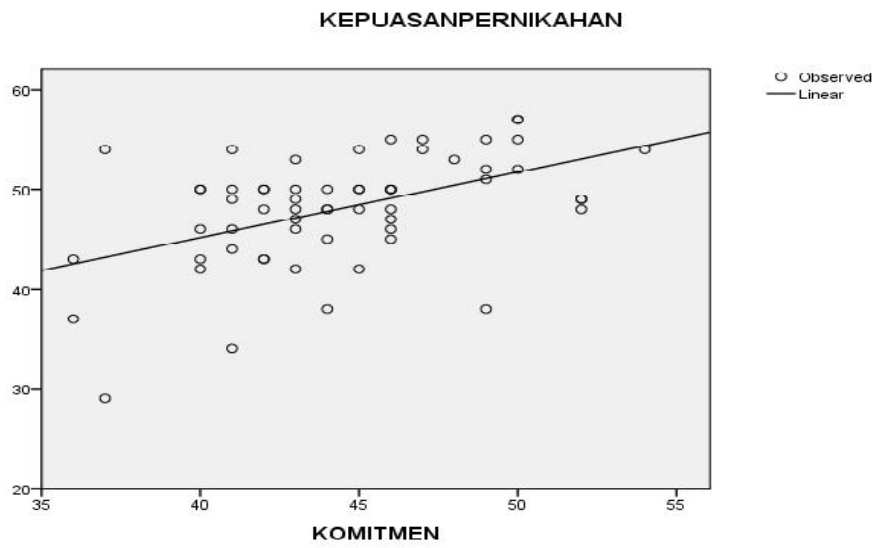
	Variables	
	Dependent	Independent
	KEPUASAN PERNIKAHAN	KOMITMEN
Number of Positive Values	60	60
Number of Zeros	0	0
Number of Negative Values	0	0
Number of Missing Values	0	0
User-Missing	0	0
System-Missing	0	0

Model Summary and Parameter Estimates

Dependent Variable: KEPUASAN
PERNIKAHAN

Equation	Model Summary					Parameter Estimates	
	R Square	F	df1	df2	Sig.	Constant	b1
Linear	.234	17.684	1	58	.000	18.877	.657

The independent variable is KOMITMEN.



Model Description

Model Name	MOD_2
Dependent Variable	KEPUASANPERNIKAHAN
Equation	Linear
Independent Variable	KEMATANGANEMOSI
Constant	Included
Variable Whose Values Label Observations in Plots	Unspecified

Case Processing Summary

	N
Total Cases	60
Excluded Cases ^a	0
Forecasted Cases	0
Newly Created Cases	0

a. Cases with a missing value in any variable are excluded from the analysis.

Variable Processing Summary

	Variables	
	Dependent	Independent
	KEPUASAN PERNIKAHAN	KEMATANGAN EMOSI
Number of Positive Values	60	60
Number of Zeros	0	0
Number of Negative Values	0	0
Number of Missing Values	0	0
User-Missing	0	0
System-Missing	0	0

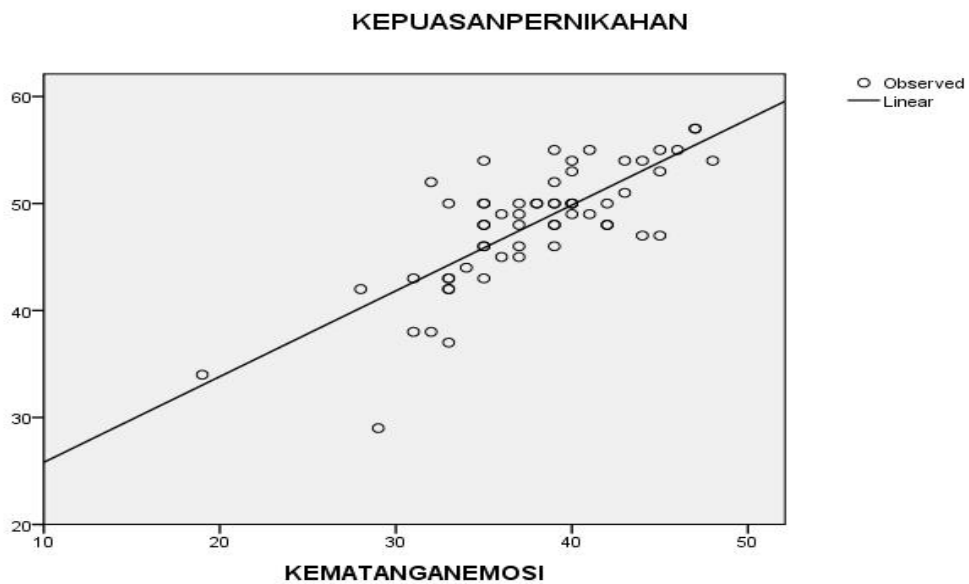
Model Summary and Parameter Estimates

Dependent

Variable:KEPUASANPERNIKAHAN

Equation	Model Summary					Parameter Estimates	
	R Square	F	df1	df2	Sig.	Constant	b1
Linear	.583	81.238	1	58	.000	17.787	.802

The independent variable is KEMATANGAN EMOSI.



6-3 UJI MULTIKOLINEARITAS

Coefficients^a

Model	Unstandardized Coefficients		Standardized Coefficients	t	Sig.	Correlations			Collinearity Statistics	
	B	Std. Error	Beta			Zero-order	Partial	Part	Tolerance	VIF
1 (Constant)	12.659	5.179		2.444	.018					
KOMITMEN	.173	.133	.128	1.304	.197	.483	.170	.110	.741	1.350
KEMATANGAN EMOSI	.733	.103	.699	7.141	.000	.764	.687	.602	.741	1.350

a. Dependent Variable: KEPUASANPERNIKAHAN

6-4 HIPOTESIS 1

Correlations

		KEPUASAN PERNIKAHAN	KOMITMEN	KEMATANGAN EMOSI
Pearson Correlation	KEPUASANPERNIKAHAN	1.000	.483	.764
	KOMITMEN	.483	1.000	.509
	KEMATANGANEMOSI	.764	.509	1.000
Sig. (1-tailed)	KEPUASANPERNIKAHAN	.	.000	.000
	KOMITMEN	.000	.	.000
	KEMATANGANEMOSI	.000	.000	.
N	KEPUASANPERNIKAHAN	60	60	60
	KOMITMEN	60	60	60
	KEMATANGANEMOSI	60	60	60

Variables Entered/Removed^b

Model	Variables Entered	Variables Removed	Method
1	KEMATANGANEMOSI, KOMITMEN ^a		Enter

a. All requested variables entered.

b. Dependent Variable: KEPUASANPERNIKAHAN

Model Summary^b

Model	R	R Square	Adjusted R Square	Std. Error of the Estimate	Change Statistics				
					R Square Change	F Change	df1	df2	Sig. F Change
1	.772 ^a	.596	.581	3.593	.596	41.960	2	57	.000

a. Predictors: (Constant), KEMATANGANEMOSI, KOMITMEN

b. Dependent Variable: KEPUASANPERNIKAHAN

ANOVA^b

Model		Sum of Squares	df	Mean Square	F	Sig.
1	Regression	1083.153	2	541.576	41.960	.000 ^a
	Residual	735.697	57	12.907		
	Total	1818.850	59			

a. Predictors: (Constant), KEMATANGANEMOSI, KOMITMEN

b. Dependent Variable: KEPUASANPERNIKAHAN

Collinearity Diagnostics^a

Model	Dimension	Eigenvalue	Condition Index	Variance Proportions		
				(Constant)	KOMITMEN	KEMATANGANEMOSI
1	1	2.986	1.000	.00	.00	.00
	2	.010	17.206	.24	.04	.89
	3	.004	27.863	.76	.96	.11

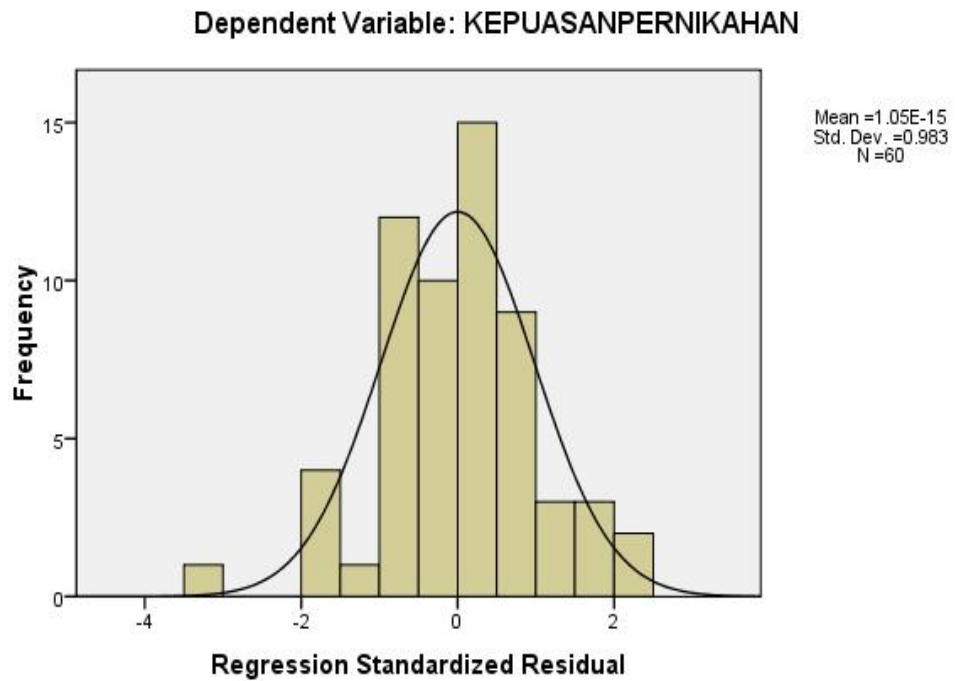
a. Dependent Variable: KEPUASANPERNIKAHAN

Residuals Statistics^a

	Minimum	Maximum	Mean	Std. Deviation	N
Predicted Value	33.71	57.23	48.05	4.285	60
Residual	-11.348	8.557	.000	3.531	60
Std. Predicted Value	-3.347	2.143	.000	1.000	60
Std. Residual	-3.159	2.382	.000	.983	60

a. Dependent Variable: KEPUASANPERNIKAHAN

Histogram



6-5 HIPOTESIS 2

Correlations

Control Variables			KEPUASAN PERNIKAHAN	KOMITMEN
KEMATANGAN	KEPUASAN	Correlation	1.000	.170
	PERNIKAHAN	Significance (2-tailed)	.	.197
		df	0	57
EMOSI	KOMITMEN	Correlation	.170	1.000
		Significance (2-tailed)	.197	.
		df	57	0

6-6 HIPOTESIS 3

Correlations

Control Variables			KEPUASAN PERNIKAHAN	KEMATANGAN EMOSI
KOMITMEN	KEPUASAN	Correlation	1.000	.687
	PERNIKAHAN	Significance (2-tailed)	.	.000
		df	0	57
EMOSI	KEMATANGAN	Correlation	.687	1.000
		Significance (2-tailed)	.000	.
		df	57	0

LAMPIRAN 7


SURAT IJIN PENELITIAN DAN DOKUMENTASI

7-1 Surat Ijin Penelitian

7-2 Surat Balasan Penelitian

7-3 Dokumentasi Foto

7-1 Surat Ijin Penelitian

 TAYASAN BADAN WAKAF SULTAN AGUNG
UNIVERSITAS ISLAM SULTAN AGUNG (UNISSULA)
Jl. Raya Kaligawe Km.4 Semarang 50112 Telp. (024) 6583584 (8 Sal) Fax.(024) 6582455
email : informasi@unissula.ac.id web : www.unissula.ac.id

FAKULTAS PSIKOLOGI Bismillah Membangun Generasi Khalifa Ummah

Nomor : 1638/C.1/Psi-SA/XI/2018 05 Rabiul Awal 1440 H
Lamp. : - 13 November 2018 M.
Perihal : Mohon Data

Kepada Yth : Kantor Kelurahan
Lamper Tengah
Semarang

Assalamu'alaikum Wr. Wb.

Dalam rangka memenuhi tugas akhir penyusunan skripsi, bersama ini kami memohonkan ijin untuk mahasiswa Fakultas Psikologi Universitas Islam Sultan Agung (UNISSULA) Semarang untuk Mohon Data di Kantor Kelurahan Lamper Tengah Semarang.

Data tersebut diperlukan untuk bahan penulisan skripsi mahasiswa sebagai berikut :

Nama : Putri Oktaviani
Nim : 30701401522
Alamat : Jl. Lamper Tengah XII No. 20 RT 02 RW 08 Semarang

Judul Skripsi : Hubungan Antara Komitmen Dan Kematangan Emosi Dengan Kepuasan Pernikahan Pada Suami Yang Memiliki Istri Berkarir.


Subyek : Suami yang memiliki istri berkarir dengan usia pernikahan kurang dari 5 tahun.

Dosen Pembimbing : Inhasuti Sugiasih, S.Psi, M.Psi

Sebagai bahan persyaratan berikut ini kami lampirkan KTM dan KTP yang bersangkutan.

Demikian permohonan kami atas bantuannya diucapkan banyak terima kasih.

Wassalamu'alaikum Wr. Wb.


an Dekan,
Wakil Dekan I
Titin Suprihatin, S.Psi, M.Psi
NIDN : 0605017601

Tembusan : 1. Yang Bersangkutan
2. Arsip

7-2 Surat Balasan



PEMERINTAH KOTA SEMARANG
KECAMATAN SEMARANG SELATAN
KELURAHAN LAMPER TENGAH

Jalan Nanas No. 8 ☎ (024) 8415070 Semarang 📠 50248

Semarang , 21 Maret 2019

Nomor : 122 142
Lamp : -
Perihal : Balasan Surat UNISULA

K e p a d a

Yth : Ibu Inhasuti Sugiasih, S.Psi, M.Psi,
di -
Tempat

Debgan Hormat,.

Dalam rangka memenuhi tugas akhir penyusunan skripsi , bersama ini kami sudah Menerima mahasiswa Fakultas Psikologi Universitas Sultan Agung (UNISULLA) Semarang untuk mohon data di Kantor Kami Kelurahan Lamper Tengah kecamatan Semarang Selatan Kota Semarang.

Data tersebut diperlukan untuk penulisan skripsi mahasiswa atas nama sebagai berikut :

Nama : Putri Oktaviani
Nim : 30701401522
Alamat : Jl. Lamper Tengah XII No. 20 RT.002 RW.008 Semarang.

Dengan Judul Skripsi : Hubungan Antara Komitmen dan Kematangan Emosi Dengan Kepuasan Pernikahan pada Suami Yang Memiliki Istri Berkarir di Kelurahan Lamper Tengah .

Demikian surat ini kami buat untuk digunakan sebagaimana mestinya, atas kerjasamanya kami ucapkan terima kasih.

KELURAHAN LAMPER TENGAH

SULISTYANINGSIH, S.Sos
Penata Tk I
NIP.196301261992032001

7-3 Dokumentasi Foto



