

## LAMPIRAN

### Lampiran 1. *Ethical Clearance*

	<b>KOMISI ETIK PENELITIAN KESEHATAN FAKULTAS KEDOKTERAN GIGI UNIVERSITAS ISLAM SULTAN AGUNG</b> Sekretariat: Fakultas Kedokteran Gigi UNISSULA Jl. Raya Kaligawe Km.04 Semarang 50112 Telp. (024) 6583584, Fax 024-6594366
<b>KETERANGAN LOLOS KAJI ETIK DESCRIPTION OF ETHICAL APPROVAL "ETHICAL APPROVAL"</b> No. 152/B.1-KEPK/SA-FKG/XII/2019	
Protokol penelitian yang diusulkan oleh :	
<i>The research protocol proposed by</i>	
Peneliti utama <i>Principal In Investigator</i>	: MUVIDA SAVITRI LISTYASTUTI
Pembimbing <i>Supervisor</i>	: 1. drg. Helmi Fathurrahman, Sp. Pros 2. drg. Niluh Ringga Woroprosari, M. Kes
Nama Institusi <i>Name of the Institution</i>	: FAKULTAS KEDOKTERAN GIGI UNISSULA
Tempat Penelitian <i>Research Place</i>	: LABORATORIUM SENTRAL MIKROBIOLOGI FAKULTAS KEDOKTERAN UNIVERSITAS DIPONEGORO
Dengan Judul <i>Tittle</i>	: PENGARUH PERENDAMAN BERBAGAI KONSENTRASI CHITOSAN TERHADAP JUMLAH KOLONI CANDIDA ALBICANS PADA BASE PLATE THERMOPLASTIC NYLON Dinyatakan layak etik sesuai 7 (tujuh) Standar WHO 2011, yaitu: 1) Nilai Sosial, 2) Nilai Ilmiah, 3) Pemerataan Beban dan Manfaat, 4) Risiko, 5) Bujukan / Eksploitasi, 6) Kerahasiaan dan Privacy, dan 7) Persetujuan Setelah Penjelasan, yang merujuk pada Pedoman CIOMS 2016. Hal ini seperti yang ditunjukkan oleh terpenuhinya indikator setiap standar.
<i>Declared to be ethically appropriate in accordance to 7 (seven) WHO 2011 Standards : 1) Social Values, 2) Scientific Values, 3) Equitable Assessment and Benefits, 4) Risks, 5) Persuasion /</i>	
<i>Guidelines This is as indicated by the fulfillment of the indicators of each standard.</i>	
Pernyataan Laik Etik ini berlaku selama kurun waktu tanggal 1 November 2019 sampai dengan tanggal 1 November 2020.	
<i>This declaration of ethics applies during the period November 1, 2019 until November 1, 2020.</i>	
Mengetahui, Wakil Dekan I	Semarang, 3 Desember 2019 Ketua Komisi Etik Penelitian Kesehatan Fakultas Kedokteran Gigi UNISSULA
 Dr. drg. Yayun Siti Rochmah, Sp. BM NIK. 210100058	 Dr. Drg. Sandy Christono, Sp.KGA NIK. 211010012

## Lampiran 2. Surat Ijin Penelitian Laboratorium Mikrobiologi UNDIP



YAYASAN BADAN WAKAF SULTAN AGUNG  
UNIVERSITAS ISLAM SULTAN AGUNG (UNISSULA)

Jl. Raya Kaligawe Km. 4 Semarang 50112 Telp. (024) 6583584(8 Sal) Fax. (024)6582455  
email : informasi@unissula.ac.id web : www.unissula.ac.id

FAKULTAS KEDOKTERAN GIGI

Bismillah Membangun Generasi Khaira Ummah

Nomor : 008/KTI/SA-FKG/I/2020 Semarang, 7 Januari 2020

Hal : **Ijin Penelitian**

Kepada : **Kepala Lab.Sentral Mikrobiologi  
Universitas Diponegoro ( UNDIP )**  
Di –  
Tempat

**Assalamu 'alaikum wr wb**

Dalam rangka Penelitian untuk Karya Tulis Ilmiah (KTI) Mahasiswa S1 Prodi Sarjana Kedokteran Gigi Fakultas Kedokteran Gigi Universitas Islam Sultan Agung (UNISSULA) Semarang :

Nama : Muvida Savitri Listyastuti

NIM : 31101600610

Alamat : Jl.Jangli Tlawah I No.3 Semarang

Judul Penelitian : Pengaruh Perendaman Berbagai Konsentrasi Chitosan Terhadap Jumlah Koloni Candida Albicans Pada Base Plate Thermoplastic Nylon

Waktu : 1 Bulan

Bersama ini kami mohon kesediaan untuk dapat memberikan ijin penelitian di Lab.Sentral Mikrobiologi Fakultas Kedokteran Universitas Diponegoro.

Demikian permohonan kami atas perhatian dan kerjasamanya kami ucapkan terima kasih.

**Wassalamu 'alaikum wr wb**



**Dr.drg.Yayun Siti Rochmah,Sp.BM**  
NIK.210100058

**Lampiran 3. Surat Keterangan Penelitian Lab. Mikrobiologi UNDIP**

KEMENTERIAN PENDIDIKAN DAN KEBUDAYAAN  
UNIVERSITAS DIPONEGORO  
FAKULTAS KEDOKTERAN  
**BAGIAN MIKROBIOLOGI**

Jl. Prof. H. Soedarto, S.H. Tembalang Semarang kotak pos :1269  
Telepon. (024) 76928010 Faximile. (024) 76928011 email :[dean@fk.undip.ac.id](mailto:dean@fk.undip.ac.id)  
laman : [fk.undip.ac.id](http://fk.undip.ac.id)

10 Januari 2020

No : 006/UN.7.5.4/Mikrobiologi/dok/01/2020  
Lampiran : -  
Perihal : Surat Keterangan Penelitian

Yang bertandatangan dibawah ini, menerangkan bahwa mahasiswa dengan:

Nama : Muvida Savitri Listyastuti  
Nim : 31101600610  
Fakultas : Kedokteran Gigi  
Perguruan Tinggi : Universitas Sultan Agung Semarang  
Judul skripsi : Pengaruh Konsentrasi Chitosan Terhadap Pertumbuhan Bakteri  
*Candida albicans* Pada Plat *Thermoplastic nylon*

Telah melakukan penelitian di Laboratorium Mikrobiologi Fakultas Kedokteran Universitas Diponegoro pada bulan Desember 2019 untuk digunakan dalam penelitian skripsi.

Demikian surat keterangan ini dibuat untuk digunakan sebagaimana mestinya.

Ketua  
Bagian Mikrobiologi FK UNDIP

dr. Endang Sri Lestari, PhD  
NIP 19661016 199702 2001



#### Lampiran 4. Foto dan Prosedur Penelitian



Sterilisasi alat & bahan pada *autoclave*



Sterilisasi *base plate* TN



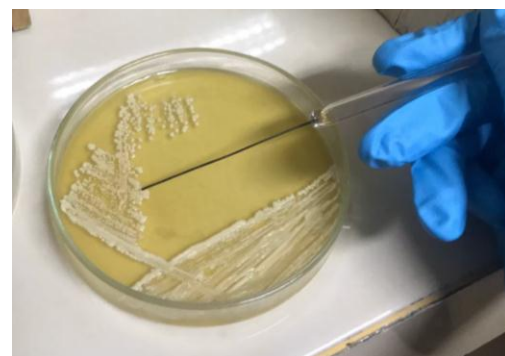
Pembuatan larutan *chitosan*



Pengadukan serbuk *chitosan* dengan *magnetic stirrer*



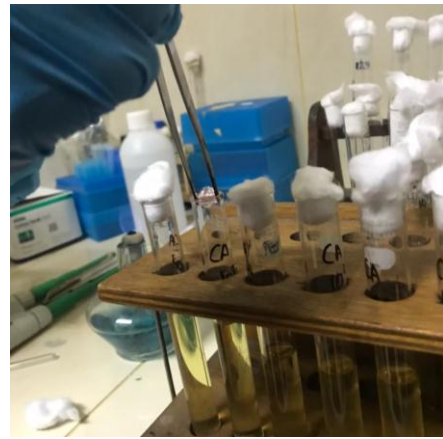
Media *sabouraud dextrose agar*



Pembiakan *Candida albicans*



Pembuatan suspensi *Candida albicans*



Pengembangbiakan *Candida albicans* pada base plate



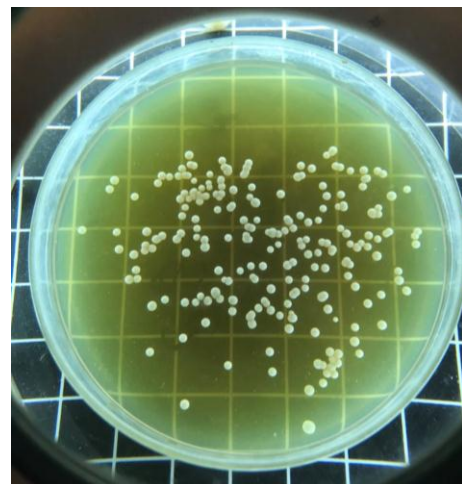
Inkubasi selama 24 jam



Perlakuan plat pada masing-masing kelompok



Pelepasan jamur dengan *centrifuge*



Penghitungan koloni dengan *colony counter*

### Lampiran 5. Hasil Uji Statistik SPSS

#### Case Processing Summary

	kelompok	Cases					
		Valid		Missing		Total	
		N	Percent	N	Percent	N	Percent
hasil	0,3	5	100.0%	0	0.0%	5	100.0%
	0,8	5	100.0%	0	0.0%	5	100.0%
	2	5	100.0%	0	0.0%	5	100.0%
	aquadest	5	100.0%	0	0.0%	5	100.0%
	chlorhexidine	5	100.0%	0	0.0%	5	100.0%

#### Descriptives

	kelompok		Statistic	Std. Error		
hasil	0,3	Mean	28.00	2.646		
		95% Confidence Interval for Mean	Lower Bound 20.65			
			Upper Bound 35.35			
		5% Trimmed Mean	28.00			
		Median	27.00			
		Variance	35.000			
		Std. Deviation	5.916			
		Minimum	21			
		Maximum	35			
		Range	14			
		Interquartile Range	12			
		Skewness	.121	.913		
		Kurtosis	-2.200	2.000		
			0,8	Mean	97.80	3.787
				95% Confidence Interval for Mean	Lower Bound 87.29	
	Upper Bound 108.31					
5% Trimmed Mean	97.89					
Median	98.00					
Variance	71.700					
Std. Deviation	8.468					
Minimum	87					
Maximum	107					
Range	20					
Interquartile Range	17					
Skewness	-.208			.913		
Kurtosis	-2.021			2.000		
	2			Mean	55.80	5.417
				95% Confidence Interval for Mean	Lower Bound 40.76	
			Upper Bound 70.84			
		5% Trimmed Mean	55.56			
		Median	51.00			
		Variance	146.700			
		Std. Deviation	12.112			

	Minimum		44	
	Maximum		72	
	Range		28	
	Interquartile Range		23	
	Skewness		.609	.913
	Kurtosis		-2.078	2.000
aquadest	Mean		142.00	4.336
	95% Confidence Interval for Mean	Lower Bound	129.96	
		Upper Bound	154.04	
	5% Trimmed Mean		142.22	
	Median		142.00	
	Variance		94.000	
	Std. Deviation		9.695	
	Minimum		128	
	Maximum		152	
	Range		24	
	Interquartile Range		18	
	Skewness		-.593	.913
	Kurtosis		-.535	2.000
chlorhexidine	Mean		7.80	1.855
	95% Confidence Interval for Mean	Lower Bound	2.65	
		Upper Bound	12.95	
	5% Trimmed Mean		7.78	
	Median		7.00	
	Variance		17.200	
	Std. Deviation		4.147	
	Minimum		3	
	Maximum		13	
	Range		10	
	Interquartile Range		8	
	Skewness		.236	.913
	Kurtosis		-1.963	2.000

#### Tests of Normality

	kelompok	Kolmogorov-Smirnov <sup>a</sup>			Shapiro-Wilk		
		Statistic	df	Sig.	Statistic	df	Sig.
hasil	0,3	.201	5	.200*	.941	5	.672
	0,8	.202	5	.200*	.941	5	.675
	2	.254	5	.200*	.898	5	.399
	aquadest	.195	5	.200*	.945	5	.700
	chlorhexidine	.180	5	.200*	.952	5	.754

\*. This is a lower bound of the true significance.

a. Lilliefors Significance Correction

### Test of Homogeneity of Variances

hasil

Levene Statistic	df1	df2	Sig.
2.288	4	20	.096

### ANOVA

hasil

	Sum of Squares	df	Mean Square	F	Sig.
Between Groups	58610.640	4	14652.660	200.942	.000
Within Groups	1458.400	20	72.920		
Total	60069.040	24			

### Post Hoc Tests

#### Multiple Comparisons

Dependent Variable: hasil

Tukey HSD

(I) kelompok	(J) kelompok	Mean Difference (I-J)	Std. Error	Sig.	95% Confidence Interval	
					Lower Bound	Upper Bound
0,3	0,8	-69.800*	5.401	.000	-85.96	-53.64
	2	-27.800*	5.401	.000	-43.96	-11.64
	aquadest	-114.000*	5.401	.000	-130.16	-97.84
	chlorhexidine	20.200*	5.401	.010	4.04	36.36
0,8	0,3	69.800*	5.401	.000	53.64	85.96
	2	42.000*	5.401	.000	25.84	58.16
	aquadest	-44.200*	5.401	.000	-60.36	-28.04
	chlorhexidine	90.000*	5.401	.000	73.84	106.16
2	0,3	27.800*	5.401	.000	11.64	43.96
	0,8	-42.000*	5.401	.000	-58.16	-25.84
	aquadest	-86.200*	5.401	.000	-102.36	-70.04
	chlorhexidine	48.000*	5.401	.000	31.84	64.16
aquadest	0,3	114.000*	5.401	.000	97.84	130.16
	0,8	44.200*	5.401	.000	28.04	60.36
	2	86.200*	5.401	.000	70.04	102.36
	chlorhexidine	134.200*	5.401	.000	118.04	150.36
chlorhexidine	0,3	-20.200*	5.401	.010	-36.36	-4.04
	0,8	-90.000*	5.401	.000	-106.16	-73.84
	2	-48.000*	5.401	.000	-64.16	-31.84
	aquadest	-134.200*	5.401	.000	-150.36	-118.04

\*. The mean difference is significant at the 0.05 level.



ORIGINALITY REPORT

24%

SIMILARITY INDEX

18%

INTERNET SOURCES

3%

PUBLICATIONS

15%

STUDENT PAPERS

PRIMARY SOURCES

1	<a href="http://repository.maranatha.edu">repository.maranatha.edu</a> Internet Source	3%
2	Submitted to Sultan Agung Islamic University Student Paper	3%
3	Submitted to Universitas Muhammadiyah Surakarta Student Paper	2%
4	<a href="http://www.scribd.com">www.scribd.com</a> Internet Source	2%
5	<a href="http://eprints.umm.ac.id">eprints.umm.ac.id</a> Internet Source	1%
6	<a href="http://www.atlm.web.id">www.atlm.web.id</a> Internet Source	1%
7	<a href="http://bppsdmk.kemkes.go.id">bppsdmk.kemkes.go.id</a> Internet Source	1%
8	<a href="http://pt.scribd.com">pt.scribd.com</a> Internet Source	1%
9	Submitted to Universitas Brawijaya	

1%

10

[es.scribd.com](https://es.scribd.com)

Internet Source

1%

11

Yonghuan Ma, Shengyue Fan, Lihua Zhou, Zhaoyang Dong, Kecun Zhang, Jianmin Feng. "The temporal change of driving factors during the course of land desertification in arid region of North China: the case of Minqin County", *Environmental Geology*, 2006

Publication

1%

12

[Submitted to Universitas Indonesia](#)

Student Paper

1%

13

[text-id.123dok.com](https://text-id.123dok.com)

Internet Source

1%

14

[ojs.jmolekul.com](https://ojs.jmolekul.com)

Internet Source

1%

15

Iche Andriyani Liberty, Riana Sari Puspita Rasyid, Subandrate Subandrate. "Gambaran Histologi Ketebalan Jaringan Granulasi Pada Tikus Wistar Jantan dengan Luka Bakar Setelah Pemberian Ekstrak Kayu Manis (*Cinnamomum burmannii*)", *Jurnal Kedokteran dan Kesehatan : Publikasi Ilmiah Fakultas Kedokteran Universitas Sriwijaya*, 2020

Publication

<1%

16	<a href="http://rasoulallah.net">rasoulallah.net</a> Internet Source	<1%
17	Submitted to Sriwijaya University Student Paper	<1%
18	<a href="http://id.scribd.com">id.scribd.com</a> Internet Source	<1%
19	Submitted to University of Muhammadiyah Malang Student Paper	<1%
20	Submitted to Taibah University Student Paper	<1%
21	Submitted to Universitas Jenderal Soedirman Student Paper	<1%
22	<a href="http://annuraljilani.blogspot.com">annuraljilani.blogspot.com</a> Internet Source	<1%
23	Submitted to Universitas Negeri Jakarta Student Paper	<1%
24	Aviyuda Prabowo, Paulus Budi Teguh, Dwi Andriani. "Perbedaan Efektivitas Ekstrak Daun Mangrove <i>Acanthus Ilicifolius</i> Dengan Sodium Bikarbonat 5% Terhadap Penurunan Jumlah Koloni <i>Candida Albicans</i> Pada Perendaman Nilon Termoplastik", DENTA, 2015 Publication	<1%

25	Internet Source	<1%
26	Samsul Rizal, Maria Erna, Fibra Nurainy, Artha Regina Tambunan. "Karakteristik Probiotik Minuman Fermentasi Laktat Sari Buah Nanas dengan Variasi Jenis Bakteri Asam Laktat", Jurnal Kimia Terapan Indonesia, 2016 Publication	<1%
27	eprints.ummi.ac.id Internet Source	<1%
28	Submitted to Universitas Pendidikan Indonesia Student Paper	<1%
29	dental55.com Internet Source	<1%
30	repository.uksw.edu Internet Source	<1%
31	mafiadoc.com Internet Source	<1%
32	www.smk-smakpa.sch.id Internet Source	<1%
33	Submitted to Politeknik Negeri Bandung Student Paper	<1%
34	linisehat.com Internet Source	<1%

35	<a href="http://repository.unand.ac.id">repository.unand.ac.id</a> Internet Source	<1 %
36	<a href="http://id.123dok.com">id.123dok.com</a> Internet Source	<1 %
37	<a href="http://repository.unej.ac.id">repository.unej.ac.id</a> Internet Source	<1 %
38	<a href="http://docplayer.info">docplayer.info</a> Internet Source	<1 %
39	<a href="http://anzdoc.com">anzdoc.com</a> Internet Source	<1 %
40	Submitted to Universitas Airlangga Student Paper	<1 %
41	<a href="http://etd.unsyiah.ac.id">etd.unsyiah.ac.id</a> Internet Source	<1 %
42	<a href="http://repository.uinjkt.ac.id">repository.uinjkt.ac.id</a> Internet Source	<1 %
43	<a href="http://dokumen.tips">dokumen.tips</a> Internet Source	<1 %
44	<a href="http://jurnal.unitri.ac.id">jurnal.unitri.ac.id</a> Internet Source	<1 %
45	Submitted to iGroup Student Paper	<1 %
46	Submitted to Universitas Islam Indonesia Student Paper	<1 %

<1%

47

Submitted to Universitas Jember

Student Paper

<1%

48

Sineba Arli Silvia. "Pengaruh Kualitas Aset Terhadap Profitabilitas Pada Perbankan Syariah Di Indonesia", AL-FALAH : Journal of Islamic Economics, 2017

Publication

<1%

Exclude quotes On

Exclude matches < 5 words

Exclude bibliography On