

LAMPIRAN

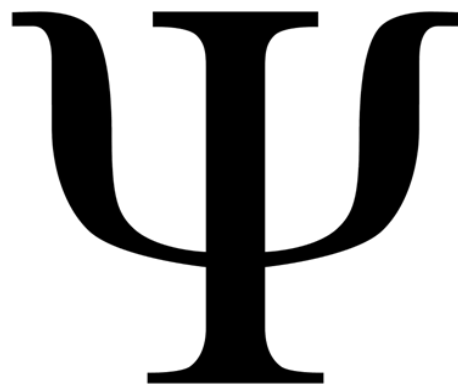
LAMPIRAN 1 SKALA UJI COBA

1-1 Skala Kecemasan

1-2 Skala Efikasi Diri

1-3 Skala Dukungan Sosial

SKALA PENELITIAN



**FAKULTAS PSIKOLOGI
UNIVERSITAS ISLAM SULTAN AGUNG
SEMARANG
2020**

Assalamu'alaikum wr. wb.

Dalam kesempatan ini saya meminta kesediaan Anda untuk meluangkan waktu serta berpartisipasi dalam penelitian dengan mengisi kuesioner yang telah kami berikan ini. Kuisisioner ini diperlukan dalam rangka penyusunan tugas akhir untuk program Strata-1 Fakultas Psikologi Universitas Islam Sultan Agung Semarang.

Sebelum mengisi kuesioner ini, isilah form kesediaan mengikuti penelitian pada kolom yang telah disediakan dan bacalah petunjuk pengerjaan dengan baik. Semua data yang Anda berikan akan dirahasiakan dan hanya digunakan untuk kepentingan akademik.

Atas kesediaan dan partisipasi yang Anda berikan, kami ucapkan terimakasih.

Hormat kami,
Peneliti

FORM KESEDIAAN MENGIKUTI PENELITIAN

Nama :
Jenis Kelamin : Laki-laki / Perempuan
Kelas :
Angkatan :

Dengan ini menyatakan bahwa saya bersedia untuk memberikan jawaban atau mengisi skala sebagai data penelitian tugas akhir yaitu Skripsi dengan jawaban sesuai kondisi yang sebenarnya dan jujur.

Saya telah memahami dan menerima bahwa:

1. Keterlibatan saya berdasarkan prinsip kesukarelaan, tanpa ada paksaan dari siapapun,
2. Identitas dan informasi yang saya berikan adalah benar dan akan dijamin kerahasiaannya sehingga akan menjadi tanggung jawab peneliti.
3. Respon yang diberikan semata-mata untuk kepentingan penelitian.

Semarang,.....2020

Saya yang menyatakan

(.....)

PETUNJUK PENGISIAN

Dibawah ini terdiri dari beberapa pernyataan. Baca dan pahami baik-baik dari setiap pernyataan. Tugas anda diminta untuk memilih satu dari lima pilihan jawaban pada kolom yang disediakan berdasarkan dengan keadaan, perasaan dan pemikiran anda. **Berilah tanda silang (X) pada salah satu pilihan jawaban yang tersedia.** Adapun pilihan jawaban tersebut adalah:

SS : Bila anda merasa **SANGAT SESUAI** dengan pernyataan tersebut.

S : Bila anda merasa **SESUAI** dengan pernyataan tersebut..

TS : Bila anda merasa **TIDAK SESUAI** dengan pernyataan tersebut.

STS : Bila anda merasa **SANGAT TIDAK SESUAI** dengan pernyataan tersebut.

Setiap orang dapat mempunyai jawaban yang berbeda, karena itu pilihlah jawaban yang paling sesuai dengan diri anda, karena tidak ada jawaban yang dianggap salah.

Berikut Contoh Pengerjaannya:

No.	Pernyataan	SS	S	TS	STS
1.	Orang-orang dilingkungan saya perhatian terhadap saya		X		

Jika anda ingin mengganti jawaban, silahkan beri tanda sama dengan (=) pada jawaban yang salah dan beri tanda silang (X) pada jawaban yang anda anggap paling sesuai.

Contoh Koreksi Jawaban:

No	Pernyataan	SS	S	TS	STS
1.	Orang-orang dilingkungan saya perhatian terhadap saya		X	X	

Bila sudah selesai, periksa jawaban anda. Jangan sampai ada nomor yang terlewat.

SELAMAT MENGERJAKAN

1.1. Skala Kecemasan

NO	PERNYATAAN	SS	S	TS	STS
1.	Saya sering gelisah ketika malam hari terjadi hujan lebat karena takut tidak bisa berangkat kuliah				
2.	Saya sering membayangkan hal-hal yang buruk akan terjadi saat berangkat ke kampus				
3.	Badan saya menjadi gemetar saat saya melewati genangan banjir rob				
4.	Saya tetap optimis dapat menyelesaikan perkuliahan walaupun banjir rob sekalipun				
5.	Saya tidak merasa terganggu saat melewati banjir rob				
6.	Banjir rob tidak mempengaruhi kesehatan fisik saya				
7.	Banjir rob membuat saya semakin pesimis untuk berangkat kuliah karena sudah mengetahui pasti terlambat masuk				
8.	Pikiran saya menjadi tidak karuan saat melewati banjir rob dan kemacetan				
9.	Saya lebih sering berkeringat ketika berada dalam kemacetan				
10.	Saya dapat mengendalikan rasa takut ketika harus melawati air banjir rob yang tinggi				
11.	Saya selalu berfikir positif saat berkendara agar tidak terjadi sesuatu yang buruk selama banjir rob				
12.	Kemacetan tidak membuat saya pusing				

NO	PERNYATAAN	SS	S	TS	STS
13.	Saya khawatir banjir rob membuat saya tidak bisa mengikuti perkuliahan				
14.	Saya ragu saat memutuskan untuk berangkat kuliah ketika banjir rob				
15.	Suhu tubuh saya meningkat saat berada di kemacetan				
16.	Saya nyaman melakukan aktivitas kuliah meskipun dihadapkan pada banjir rob yang tinggi				
17.	Saya dapat mengendalikan diri saat berkendara terlebih jika terjadi banjir rob				
18.	Air rob tidak membuat kulit saya menjadi gatal-gatal				
19.	Saya semakin khawatir saat mengetahui akses ke kampus sulit terjangkau saat banjir rob				
20.	Saya sering mengabaikan informasi dari teman terkait kemacetan dan banjir rob				
21.	Jantung saya berdegup kencang saat melewati banjir rob				
22.	Saya tetap menikmati perjalanan ketika saya berada dalam kemacetan				
23.	Banjir rob membuat saya optimis untuk menjalani aktifitas perkuliahan				
24.	Saya tetap semangat berkendara saat melewati genangan air rob				
25.	Sepeda motor saya sering mogok karena genangan banjir rob yang tinggi				
26.	Banjir rob membuat saya sulit				

NO	PERNYATAAN	SS	S	TS	STS
	berkonsentrasi saat berkendara				
27.	Saya lelah mencari jalan alternatif ketika berada di kemacetan				
28.	Saya lebih percaya diri bisa melalui perjalanan dengan lancar daripada orang lain jika dihadapkan pada situasi rob				
29.	Saya berusaha untuk tenang dalam menghadapi banjir rob dan kemacetan				
30.	Saya merasa tubuh saya baik-baik saja ketika saya terlambat berangkat kuliah karena banjir rob dan macet				

1.2. Skala Efikasi Diri

NO	PERNYATAAN	SS	S	TS	STS
1.	Saya tetap berangkat kuliah jika banjir rob menggenangi akses ke kampus				
2.	Saya termotivasi teman-teman yang tetap semangat kuliah saat banjir rob				
3.	Saya selalu menggunakan sandal untuk pergi ke kampus agar sepatu tidak basah				
4.	Saat banjir saya lebih baik melewati genangan air dari pada mencari alternatif jalan lain				
5.	Saya malas berpergian ketika banjir rob				
6.	Saya sering cepat lelah karena kemacetan yang sering terjadi saat ke kampus				
7.	Saya selalu berangkat lebih awal saat banjir rob menggenangi akses jalan ke kampus				
8.	Semakin saya ingat orang tua semakin saya semangat kuliah meskipun rob				
9.	Saya selalu menggunakan sarung tangan dan masker wajah agar terhindar dari debu				
10.	Saya takut terjatuh karena genangan banjir rob menutupi jalan berlubang				
11.	Suhu yang panas membuat saya malas beraktifitas di kampus				
12.	Kuliah siang membuat saya malas berangkat dan lebih memilih untuk tidur				
13.	Saya rela terkena percikan air demi mengikuti perkuliahan				
14.	Saya meyakinkan diri saya bahwa dibalik				

NO	PERNYATAAN	SS	S	TS	STS
	kesulitan pasti ada kesuksesan				
15.	Saya lebih memilih menggunakan ojek online ketika terjadi banjir rob				
16.	Saya merasa malas kuliah jika banjir rob terus menggenangi akses jalan ke kampus				
17.	Saya suka bosan dengan keadaan yang sering saya hadapi saat terjadi banjir rob				
18.	Kendaraan besar yang melintas membuat saya merasa takut berangkat kuliah				
19.	Saya selalu berhati-hati saat melewati genangan banjir rob				
20.	Banjir rob membuat saya belajar bersabar dan menahan emosi				
21.	Saya selalu mencari alternatif jalan lain untuk menghindari banjir rob dan kemacetan				
22.	Banjir rob membuat saya tidak nyaman menjalani perkuliahan				
23.	Saya kesulitan ketika saya ingin melakukan aktifitas sehari-sehari jika rob				
24.	Polusi udara membuat sistem imun tubuh menjadi lemah				
25.	Saya yakin dapat menyelesaikan perkuliahan dengan tepat waktu meskipun sering dihadapkan pada banjir rob dan macet				
26.	Saat rob saya lebih sering menjaga kebersihan badan				
27.	Saya tetap melakukan aktifitas diluar kos				

NO	PERNYATAAN	SS	S	TS	STS
	meskipun banjir rob				
28.	Banjir rob dan kemacetan membuat perkuliahan saya menjadi terhambat				
29.	Banjir rob membuat urusan saya menjadi terhambat				
30.	Banjir rob membuat saya khawatir jika air rob masuk ke dalam lingkungan kos				

1.3 Skala Dukungan Sosial

NO	PERNYATAAN	SS	S	TS	STS
1.	Orang tua saya selalu memperingatkan saya untuk berhati-hati saat berangkat ke kam				
2.	Orang tua dan teman saya selalu menguatkan saya ketika saya sedang berada dalam kondisi rob				
3.	Saat sepeda motor saya rusak terkena banjir rob teman saya meminjami saya sepeda motornya agar saya bisa berangkat kuliah				
4.	saya memiliki teman yang bersedia berbagi informasi mengenai akses jalan ke kampus				
5.	Teman saya bersedia memberikan boncengan kepada saya ketika terjadi banjir rob				
6.	Teman-teman saya tidak mau membantu saya ketika tempat kos kemasukan air				
7.	Saya sering lupa mengucapkan terimakasih saat teman saya menolong saya ketika terjadi banjir rob				
8.	Saya sulit mengambil keputusan untuk memilih tempat tinggal yang terbebas dari genangan banjir rob				
9.	Saya kesal apabila ada orang yang tidak serius dalam berdiskusi tentang permasalahan rob dilingkungan sekitar				
10.	Saya jarang dilibatkan berdiskusi tentang				

NO	PERNYATAAN	SS	S	TS	STS
	banjir rob yang terjadi				
11.	Saya bersyukur memiliki orang tua yang peduli dengan saya				
12.	Teman-teman saya selalu memberikan semangat ketika rob agar saya tidak merasa sedih				
13.	Teman-teman saya tetap peduli kepada saya ketika sakit akibat banjir rob				
14.	Teman saya memberikan saran agar bersabar dalam menghadapi banjir rob				
15.	Teman saya selalu membantu terhadap kesulitan yang saya alami terlebih jika terjadi banjir rob				
16.	Orang tua saya tidak memperdulikan cerita saya tentang banjir rob di kampus				
17.	Teman-teman malas diajak bertukar pikiran mengenai rob				
18.	Saya kesal jika ada orang lain yang meminta bantuan, padahal saya masih dalam kondisi kos-kosan yang kemasukan air				
19.	Teman-teman saya enggan memberikan informasi keadaan akses jalan ke kampus				
20.	Teman-teman tidak peduli dengan kondisi saya saat berada dalam kondisi rob				
21.	Saya sering diajak bareng untuk berangkat kuliah oleh teman saya ketika terjadi banjir rob				
22.	Dosen akan memberikan apresiasi yang				

NO	PERNYATAAN	SS	S	TS	STS
	bagus saat saya tetap masuk kuliah meski terjadi banjir rob yang tinggi				
23.	Teman-teman saya memperbolehkan saya untuk tidur di tempat tinggalnya ketika tempat tinggal saya terkena rob				
24.	Orang tua saya selalu memberikan nasehat kepada saya jika saya mulai tidak betah tinggal di daerah banjir rob				
25.	Teman saya selalu menghibur saya saat merasa jenuh karena tidak bisa berpegiian karena akses jalan yang banjir tinggi				
26.	Saya dan teman saya lebih sering bepegiian daripada mengerjakan tugas kelompok jika situasi sedang rob				
27.	Saat banjir rob saya sering diacuhkan ketika meminta tolong teman				
28.	Teman saya tidak pernah meminjamkan sepeda motornya ketika motor saya rusak karena banjir rob				
29.	Saya selalu mengeluh kepada orang tua saya mengenai banjir rob				
30.	Saya kurang bisa mendengarkan curhatan orang lain jika saya sendiri berada dalam keadaan cemas				

TERIMAKASIH ATAS PARTISIPASI ANDA.



LAMPIRAN 2 TABULASI DATA SKALA UJI COBA

2 – 1 Tabulasi Data Skala Kecemasan

2 – 2 Tabulasi Data Skala Efikasi Diri

2 – 3 Tabulasi Data Skala Dukungan Sosial

2 – 1 Tabulasi Data Skala Kecemasan

No	1	2	3	4	5	6	7	8	9	10	11	12	13	14	15	16	17	18	19	20	21	22	23	24	25	26	27	28	29	30	
1	3	3	3	2	2	2	3	2	2	1	2	2	3	3	3	3	2	3	3	1	2	2	3	2	3	3	3	2	2	1	
2	3	2	3	2	2	2	2	2	3	2	2	3	3	2	3	2	2	3	3	2	2	2	2	2	2	3	3	2	2	3	
3	3	2	3	2	3	3	3	3	3	2	2	3	3	2	2	3	2	4	1	2	3	3	3	3	3	3	3	2	2	3	
4	2	2	2	2	4	2	2	3	3	3	2	3	3	2	3	4	3	4	3	2	4	3	2	3	2	3	3	3	2	3	
5	2	3	4	1	4	2	2	3	3	2	1	3	3	2	2	2	2	2	3	2	4	2	2	2	2	1	2	3	2	2	2
6	3	3	3	2	4	3	2	3	3	2	2	3	3	3	4	2	2	4	3	1	3	3	3	2	3	3	4	3	2	3	
7	3	2	1	1	3	2	2	1	1	2	2	3	3	2	1	2	2	2	2	1	1	3	1	2	2	2	4	2	2	2	
8	1	1	2	2	3	2	2	2	3	2	2	3	3	3	2	4	2	2	2	2	2	3	3	3	2	2	4	2	2	2	
9	4	3	3	2	2	3	3	3	2	2	2	2	3	3	2	4	3	2	3	2	3	3	2	2	1	3	3	3	2	3	
10	2	2	1	2	3	2	1	2	2	1	1	2	2	2	2	3	2	2	2	2	2	2	2	2	2	2	2	2	2	2	2
11	4	2	3	2	2	2	3	3	4	2	2	4	3	3	4	1	1	2	4	4	3	2	2	2	3	4	4	2	2	1	
12	3	1	2	2	2	1	1	2	3	1	1	3	3	3	3	2	1	1	2	1	1	2	3	2	2	2	2	2	1	2	
13	2	2	2	2	2	2	2	2	3	2	2	2	2	3	2	3	2	3	2	2	2	2	3	2	2	2	2	3	2	3	
14	2	2	2	2	3	2	2	3	3	1	3	2	2	2	2	3	3	3	2	2	2	2	2	2	3	2	2	3	2	3	
15	2	2	2	3	3	3	2	2	2	3	3	3	2	2	2	3	3	3	2	2	2	3	3	3	2	2	2	3	3	3	
16	2	2	1	1	4	2	3	3	3	2	2	3	3	3	2	4	2	3	4	2	3	2	3	1	1	3	3	2	2	3	
17	3	2	1	2	2	2	2	2	2	2	2	3	3	2	1	2	2	2	2	2	2	2	2	2	2	3	2	2	2	2	
18	3	2	3	1	2	2	2	3	3	2	1	3	3	2	3	2	2	2	2	2	3	3	2	2	2	2	2	2	2	2	
19	2	2	1	2	2	1	3	2	2	2	2	3	3	3	1	3	2	1	3	2	1	2	3	2	1	3	4	2	2	1	
20	3	3	2	2	2	2	2	2	2	2	1	2	3	2	2	2	3	3	2	1	2	3	3	2	2	3	3	2	3	3	
21	3	2	3	2	2	2	4	3	3	2	1	2	3	3	2	3	2	4	3	2	2	2	3	3	3	3	3	2	2	2	
22	3	2	3	1	4	4	2	3	3	2	2	4	4	4	3	3	2	1	4	1	3	3	3	3	4	4	4	1	1	3	
23	2	2	3	2	3	2	3	3	3	3	3	3	3	3	3	3	3	2	3	2	3	3	3	3	2	3	3	2	3	3	
24	4	3	3	1	4	2	3	4	3	2	1	4	4	3	3	4	2	4	4	2	3	4	3	2	2	4	4	3	1	4	
25	1	1	2	2	2	2	3	3	3	2	1	2	3	3	3	2	2	3	2	2	2	2	2	1	3	2	2	2	2	2	
26	1	3	1	2	2	2	2	2	4	2	2	3	2	2	1	2	2	3	4	3	2	2	2	3	3	2	4	3	2	2	
27	1	1	3	1	1	1	4	4	2	4	1	2	4	4	3	1	1	2	3	3	3	3	2	2	4	4	1	4	2	1	
28	2	1	2	1	3	3	1	2	2	2	1	2	2	2	2	3	1	3	2	1	2	2	2	2	3	3	2	1	1	2	
29	1	2	1	2	2	2	1	1	3	2	1	3	2	2	2	3	2	1	3	3	2	3	3	2	1	2	3	2	2	2	
30	1	1	1	1	2	2	2	2	2	1	1	2	3	2	1	3	2	3	3	3	2	2	2	2	2	2	2	2	1	3	
31	3	3	3	2	3	3	3	2	2	1	1	1	3	3	2	3	1	4	4	2	2	2	1	1	3	1	4	1	1	3	
32	1	3	3	2	3	3	2	2	3	2	2	3	2	3	3	2	2	3	3	2	2	2	2	2	2	3	3	2	2	2	
33	2	1	2	2	4	4	2	1	3	2	1	2	2	3	3	4	2	4	3	1	2	3	3	3	2	3	2	2	2	3	
34	2	2	2	1	2	2	2	2	2	2	1	2	2	2	2	2	2	2	2	2	2	2	2	2	2	2	2	2	2	2	2
35	1	2	2	2	3	3	3	2	2	3	2	3	2	1	2	2	3	3	3	2	2	3	2	2	2	3	3	2	2	2	

36	3	2	1	1	2	1	2	2	2	2	2	4	2	2	2	3	3	3	3	3	2	3	2	2	2	3	2	2	2	2	
37	2	2	2	2	3	2	2	3	2	2	2	2	3	2	2	2	2	2	3	2	2	2	2	3	3	3	2	2	2	3	
38	1	1	1	1	2	2	1	1	1	2	1	2	1	1	1	2	2	3	1	2	1	2	2	2	2	2	2	1	1		
39	1	1	2	2	2	2	1	1	3	2	2	2	3	2	2	2	2	2	2	3	2	3	2	2	2	3	2	2	2	3	
40	3	2	2	2	2	2	2	2	3	2	2	3	3	2	3	2	3	2	3	2	2	3	3	3	2	3	3	2	2	3	
41	2	3	4	2	4	3	3	4	4	4	1	3	3	2	3	3	2	3	4	1	4	3	3	3	1	3	3	3	1	1	
42	3	2	4	1	1	1	2	3	4	2	2	3	3	2	3	3	2	3	4	3	2	3	2	2	2	4	4	3	4	4	
43	2	2	2	2	2	3	2	2	2	2	2	3	2	2	2	2	2	3	2	2	2	2	2	2	2	2	2	2	2	2	
44	1	1	1	1	1	1	1	1	1	1	2	1	1	1	1	1	1	1	3	3	1	1	2	2	1	1	3	1	1	1	
45	1	1	1	1	1	1	1	2	2	2	2	3	1	2	4	2	2	2	1	2	3	2	2	2	1	3	2	3	2	4	
46	2	2	2	1	2	2	2	2	3	2	1	3	4	4	2	2	2	3	3	1	2	2	1	3	1	3	3	1	1	3	
47	2	3	2	3	3	4	2	3	3	3	2	3	3	2	2	3	3	3	3	2	2	3	3	3	2	3	3	3	2	3	
48	2	2	2	2	3	3	2	2	2	3	2	3	2	2	2	2	3	3	2	2	2	2	2	3	3	2	3	3	2	3	
49	4	4	3	1	3	4	4	4	4	3	2	1	2	4	3	2	2	2	4	3	1	2	3	3	3	3	3	2	2	4	
50	2	3	3	2	3	3	2	3	1	2	3	4	2	3	2	3	3	3	3	2	2	3	3	3	2	3	4	2	1	3	
51	2	2	2	2	2	2	3	3	2	2	2	3	3	3	3	3	2	2	3	2	3	2	3	2	2	2	3	2	3	3	
52	3	3	1	1	3	2	1	2	1	1	1	2	1	1	2	2	2	4	3	1	2	2	2	2	1	3	4	2	1	2	
53	2	2	3	1	3	2	2	3	3	3	2	3	1	1	2	2	3	3	3	1	3	2	2	2	2	3	2	2	2	4	
54	2	2	3	2	3	3	3	4	2	2	2	4	3	4	2	3	2	4	4	1	3	3	3	4	4	3	4	2	2	3	
55	2	3	2	1	2	2	2	2	3	2	1	2	2	2	2	2	2	3	3	2	2	1	3	2	3	2	3	2	1	1	
56	2	3	3	2	3	3	2	3	2	2	2	3	3	2	2	2	2	4	3	2	2	3	3	3	2	3	3	2	2	3	
57	3	1	3	2	3	2	3	3	4	3	2	3	3	3	3	3	2	3	3	1	1	3	2	2	1	2	2	2	2	4	
58	3	3	2	1	2	2	2	2	2	2	2	3	3	2	2	3	3	2	1	3	1	3	2	2	3	1	2	3	2	1	
59	2	2	2	2	3	2	2	2	2	3	2	2	3	2	2	2	2	2	2	2	2	2	2	2	2	2	2	2	2	2	
60	3	2	3	1	3	2	3	3	3	3	2	3	2	2	3	3	3	3	3	2	2	3	2	2	3	3	2	2	2	3	
61	2	3	2	1	2	3	2	4	3	2	1	2	3	3	2	3	2	3	3	2	3	3	2	3	2	2	2	2	2	3	
62	2	2	2	2	2	2	2	2	1	2	2	3	3	3	2	4	2	3	3	2	2	3	3	3	2	3	3	3	2	2	
63	2	2	2	2	3	1	3	3	3	3	2	3	3	3	3	3	2	2	2	2	2	2	3	3	2	2	3	2	3	2	3
64	1	4	1	4	4	3	4	4	3	4	4	4	4	4	4	3	4	3	4	4	2	1	4	4	4	3	3	4	2	2	3
65	1	4	2	3	4	4	4	4	1	4	3	3	2	4	4	4	4	4	3	3	1	4	4	4	4	4	4	4	4	1	
66	2	2	2	2	2	2	2	2	2	2	2	3	3	2	3	2	2	2	3	2	2	2	3	2	2	2	3	3	2	2	
67	2	2	2	1	1	1	2	2	2	1	1	1	2	2	2	1	1	3	2	2	2	1	1	1	1	2	2	2	2	2	
68	1	1	1	2	3	2	4	3	1	1	1	4	4	3	3	3	2	4	4	2	2	4	4	4	1	2	2	4	2	4	
69	2	2	2	3	3	2	3	3	2	2	2	2	2	3	2	2	3	3	2	2	3	2	2	2	3	3	2	3	2	2	
70	2	2	2	2	3	3	2	2	2	3	2	3	2	2	2	2	3	3	2	2	2	2	3	2	3	3	2	2	3	2	
71	1	1	2	1	2	1	1	1	2	2	1	3	2	2	3	3	2	2	3	2	2	3	3	2	3	2	3	2	2	1	
72	1	1	1	2	2	2	2	1	2	3	2	2	2	2	2	2	2	2	2	2	2	1	3	2	2	2	2	2	2	2	
73	2	2	2	2	3	3	2	3	3	1	2	3	3	2	3	4	2	3	3	2	3	2	3	1	2	3	2	1	1	3	

112	2	1	2	2	2	2	2	3	2	2	2	2	3	2	2	3	2	1	3	1	2	2	3	3	2	2	3	2	2	2	
113	3	2	3	3	4	3	2	3	3	2	2	3	3	2	3	3	2	4	4	2	3	3	3	2	2	2	3	3	2	2	
114	4	3	1	2	4	2	3	2	4	2	2	3	1	3	1	3	1	2	2	1	3	4	2	3	1	1	4	2	2	2	
115	3	2	1	3	3	2	2	2	3	3	1	3	3	3	2	3	3	2	4	2	2	3	3	3	3	3	3	3	2	3	
116	3	1	1	3	3	2	2	2	3	2	1	3	2	3	2	2	3	3	3	1	2	3	3	3	3	3	2	2	2	2	
117	2	3	1	2	2	3	2	2	2	2	2	2	3	2	2	2	2	3	3	2	2	2	2	2	2	3	3	2	2	2	
118	1	1	1	1	2	1	2	2	1	1	1	1	2	2	1	2	1	1	2	2	1	1	2	2	2	2	3	1	2	1	
119	2	2	2	2	3	3	2	3	3	2	2	3	2	3	3	3	2	2	3	2	2	3	2	2	2	3	3	2	2	3	
120	2	2	2	2	2	2	2	2	2	2	2	2	2	3	2	2	2	3	2	2	2	2	3	2	2	2	2	2	2	2	
121	2	2	2	2	3	2	2	2	2	3	1	2	3	2	2	2	2	2	3	3	3	2	3	3	2	3	3	2	2	2	
122	3	2	3	2	3	2	3	3	3	2	2	3	3	3	3	3	2	3	3	3	2	2	2	2	3	3	3	2	2	2	
123	2	2	2	2	3	2	3	2	2	2	1	3	3	3	2	3	2	3	3	2	2	3	3	3	2	2	2	2	2	3	
124	3	3	2	2	4	3	3	4	3	2	2	3	3	3	3	3	2	4	4	2	3	3	3	3	4	3	4	2	2	3	
125	2	3	2	2	3	3	2	3	3	3	2	4	2	3	3	3	2	3	2	2	2	3	3	2	1	2	3	3	1	2	
126	1	1	1	1	1	2	1	1	1	1	1	1	2	4	1	1	3	1	3	4	2	1	1	3	1	4	4	2	1	1	1
127	2	2	2	2	2	2	2	2	2	3	2	2	2	3	2	2	2	3	3	2	2	2	3	3	2	2	3	2	2	2	
128	2	2	1	1	3	3	1	3	2	2	1	4	3	3	3	3	2	4	3	2	1	3	2	3	3	2	4	3	2	4	
129	2	2	3	1	2	2	1	2	2	3	2	2	2	2	3	2	2	4	3	2	2	2	3	3	2	2	3	3	3	3	
130	2	1	2	1	2	2	2	2	3	1	1	3	2	1	3	2	2	3	3	1	2	3	3	3	2	3	4	1	2	3	
131	1	3	4	1	4	4	2	4	4	3	1	4	3	3	4	3	3	4	4	1	3	4	2	3	2	3	2	2	2	2	
132	3	2	1	2	3	3	3	3	3	2	2	2	3	2	2	3	2	2	3	2	3	3	2	2	2	2	3	2	1	3	
133	2	3	2	2	3	3	3	3	3	3	2	3	3	4	3	4	3	4	4	2	3	3	3	3	4	4	3	2	2	3	
134	2	2	2	2	4	3	3	3	1	2	2	2	4	3	2	3	2	3	4	1	3	2	2	3	2	3	2	1	2	3	
135	4	3	2	2	4	3	3	3	1	1	1	3	4	3	1	3	1	4	4	3	3	2	3	3	1	3	3	2	1	2	
136	3	2	3	3	3	3	2	2	3	3	1	3	3	3	2	2	2	3	3	1	2	3	3	3	3	3	2	2	2	4	
137	2	3	2	3	2	3	1	4	3	1	1	3	4	1	3	3	1	4	3	4	1	1	3	3	2	3	1	1	3	4	
138	4	3	2	1	2	2	2	2	2	1	2	2	2	1	2	2	2	3	2	2	2	2	2	2	2	2	2	2	1	2	
139	2	2	3	3	3	3	4	4	2	2	3	3	3	4	2	3	3	2	4	2	3	3	3	3	2	3	3	3	2	2	
140	3	2	2	3	3	2	2	2	4	3	3	3	3	3	2	3	2	2	3	1	1	2	3	2	1	1	3	2	1	3	
141	2	2	1	1	3	4	2	3	2	3	4	2	3	3	1	3	3	4	3	1	1	2	2	3	3	3	3	3	2	3	
142	2	2	2	1	3	3	2	2	3	1	2	1	2	2	2	2	2	4	2	2	2	1	2	2	1	2	3	2	2	2	
143	2	3	3	4	4	4	3	4	4	3	1	3	3	4	4	4	3	4	4	1	1	3	4	4	3	4	3	3	1	1	
144	3	3	2	2	3	3	2	3	3	2	2	3	3	2	4	3	3	3	3	2	2	3	2	3	3	3	3	3	2	3	
145	2	2	2	2	2	2	2	2	2	2	2	3	2	2	2	3	3	3	3	3	3	2	2	3	2	3	2	3	2	3	
146	1	1	1	1	4	1	1	1	2	1	1	3	4	2	3	3	2	2	3	1	2	1	3	2	2	2	4	1	1	3	

2 – 2 Tabulasi Data Skala Efikasi Diri

No	1	2	3	4	5	6	7	8	9	10	11	12	13	14	15	16	17	18	19	20	21	22	23	24	25	26	27	28	29	30	
1	3	3	3	2	2	2	3	3	3	2	1	3	3	4	3	2	2	3	3	3	3	2	2	2	3	3	3	2	2	1	
2	3	3	3	3	2	2	3	3	3	2	2	3	2	4	3	2	2	2	3	3	3	3	2	2	3	3	2	2	2	2	
3	3	3	3	3	2	2	3	4	4	2	3	3	3	4	3	3	3	2	3	4	4	4	3	3	2	3	3	3	2	2	2
4	3	3	3	3	2	2	4	3	4	1	2	3	3	3	3	3	1	2	4	4	4	3	2	2	2	3	4	3	3	2	2
5	3	3	3	3	1	2	3	4	4	1	3	4	3	4	3	2	2	1	4	4	4	4	2	2	2	4	4	2	4	3	1
6	3	4	3	3	2	2	4	4	3	1	2	4	3	4	3	3	2	1	4	3	3	2	2	2	2	3	3	3	3	2	2
7	3	4	3	3	3	3	3	4	3	2	3	3	3	4	2	3	3	2	4	4	3	2	2	3	3	3	3	3	2	2	2
8	3	3	2	4	2	2	4	2	2	2	1	3	3	3	1	2	2	3	4	3	4	1	1	1	3	4	3	2	2	4	
9	3	3	4	2	2	2	2	3	3	2	2	3	2	4	4	3	2	2	3	3	3	2	2	2	4	3	2	1	2	1	
10	3	3	3	2	4	3	3	3	3	2	3	3	3	3	2	3	3	3	3	3	3	3	3	3	3	3	3	3	3	3	3
11	4	4	4	1	1	1	3	4	3	1	1	1	4	3	3	1	1	2	4	3	4	1	2	1	4	3	3	1	2	1	
12	3	4	4	2	1	3	4	4	4	2	1	4	4	4	1	2	2	3	4	4	2	2	2	3	3	4	4	2	3	4	
13	3	3	2	3	2	2	3	3	2	2	3	3	2	3	3	3	3	3	3	3	3	2	3	2	3	3	3	2	2	2	2
14	3	3	3	3	3	3	3	3	3	2	3	3	3	4	2	3	3	3	3	4	4	3	3	2	4	3	2	3	3	3	
15	2	2	2	3	3	2	2	3	2	3	3	3	2	3	2	3	3	3	2	2	2	3	3	3	3	3	3	2	3	3	3
16	3	2	4	1	1	1	2	4	4	1	3	3	3	4	1	3	1	2	3	3	4	1	2	1	3	3	1	2	1	1	
17	3	4	3	3	3	3	3	4	3	2	3	3	3	4	2	3	3	2	4	4	3	2	2	3	3	3	3	3	2	2	2
18	3	3	3	2	2	3	3	4	3	3	3	3	3	4	2	3	3	2	4	4	2	2	2	3	4	3	3	3	3	2	
19	3	3	3	3	2	3	3	3	4	2	2	3	3	4	4	2	3	3	4	4	4	2	2	2	3	3	3	2	1	2	
20	3	1	3	2	2	2	3	3	3	2	1	2	2	4	3	2	2	2	3	3	3	2	2	2	3	3	2	1	2	2	
21	2	3	2	2	2	2	2	3	2	2	3	2	2	3	1	2	2	1	4	4	3	2	2	2	2	3	3	2	2	1	
22	3	4	4	3	3	1	4	4	4	1	2	3	3	4	4	3	2	2	4	4	4	2	2	1	4	4	4	1	1	1	
23	3	3	3	3	2	2	3	3	3	2	2	3	3	3	3	2	2	3	3	3	3	2	2	2	3	3	2	3	3	3	
24	3	4	4	3	1	2	4	3	4	1	1	3	4	4	2	2	1	1	4	4	3	1	1	2	3	3	2	2	2	4	
25	3	3	2	3	3	3	2	4	4	2	2	3	2	3	3	3	3	3	4	4	3	2	2	2	4	4	3	2	2	2	
26	3	3	4	3	3	2	3	4	2	2	1	3	3	4	2	4	2	3	3	3	2	2	2	1	4	3	3	2	2	2	
27	4	3	3	1	1	2	4	3	3	1	4	4	4	4	1	4	4	2	4	3	3	1	1	1	4	4	4	1	1	1	
28	3	4	3	3	2	3	3	3	4	2	2	3	3	4	3	3	3	2	3	4	3	3	3	3	4	3	3	2	3	2	
29	3	4	2	4	2	2	3	4	4	2	3	4	3	4	4	2	2	3	4	4	3	3	3	2	4	3	2	2	2	2	
30	2	4	3	3	2	3	3	4	2	2	2	2	3	3	2	2	2	3	4	4	4	2	1	1	3	3	3	2	2	2	
31	2	4	4	2	1	2	4	4	4	1	2	3	4	4	4	2	3	2	4	4	3	1	1	1	4	4	4	2	2	2	
32	3	3	3	3	2	2	3	3	3	2	2	2	4	3	3	2	2	2	3	3	3	2	2	2	3	4	3	2	2	2	
33	2	3	3	4	1	2	2	3	3	1	2	3	3	3	4	2	2	3	4	3	3	2	2	2	4	4	2	2	2	1	
34	3	3	2	3	3	3	3	3	4	1	4	4	4	4	4	4	2	3	3	4	3	2	2	3	3	3	3	3	3	1	
35	3	3	3	2	2	2	3	3	3	2	4	4	3	3	4	3	3	2	3	4	2	2	2	2	3	3	2	2	2	2	

36	3	3	3	3	2	2	3	4	2	2	2	2	2	4	3	3	2	2	3	3	3	2	2	2	4	4	3	3	3	2
37	3	3	3	2	3	3	2	3	2	2	3	2	3	3	3	2	2	3	3	3	2	2	3	3	3	3	2	2	2	2
38	4	4	2	3	4	3	3	4	2	2	3	4	4	4	2	3	3	3	4	3	3	3	3	4	4	4	4	4	4	4
39	3	3	2	2	2	2	3	3	3	2	2	3	3	3	2	3	2	2	3	3	2	2	2	2	3	3	2	2	2	2
40	3	3	2	3	3	2	3	3	3	2	3	3	3	3	3	3	3	3	3	3	3	3	3	3	3	3	3	3	3	2
41	4	4	2	3	3	1	4	4	3	1	1	1	2	4	4	1	1	1	4	3	3	1	1	1	4	4	2	2	2	1
42	3	3	2	3	1	1	4	4	4	1	3	3	1	4	2	3	1	3	4	4	4	2	1	3	4	4	3	2	2	1
43	3	3	3	2	3	3	3	3	2	2	3	3	3	3	2	3	3	3	3	3	2	3	3	3	3	3	2	3	3	2
44	4	2	3	1	1	4	4	3	1	4	2	1	4	4	2	3	3	4	3	3	1	4	2	4	4	3	3	3	4	4
45	3	3	2	2	2	2	3	3	4	3	4	4	3	4	1	4	4	4	3	4	3	4	2	2	4	4	2	4	1	4
46	3	4	2	3	4	2	3	4	3	2	2	3	3	4	3	3	2	3	4	4	4	1	1	1	4	4	2	1	1	1
47	3	3	3	3	2	2	3	3	3	2	2	3	3	3	3	3	2	2	3	3	2	2	2	2	3	3	2	3	2	2
48	2	3	2	3	3	3	2	3	2	2	2	2	2	3	3	2	2	2	3	3	2	2	2	2	3	3	2	2	2	1
49	3	4	3	2	1	2	2	4	4	1	2	3	3	4	2	1	1	1	4	4	3	1	1	1	4	3	2	1	1	1
50	2	4	3	4	1	2	3	4	3	1	1	3	3	4	3	2	2	3	3	4	4	1	1	3	3	4	2	3	2	2
51	3	3	3	3	2	2	3	3	2	2	2	2	3	3	2	2	2	2	2	3	3	2	3	2	3	2	2	3	2	2
52	4	4	4	2	3	2	3	4	4	1	4	4	4	4	2	3	3	3	4	4	3	3	2	2	4	4	3	3	2	3
53	4	4	3	3	2	3	4	4	4	2	2	3	3	4	4	2	2	1	4	4	3	2	1	1	3	4	3	1	1	1
54	3	3	4	3	1	2	3	2	3	1	2	2	3	4	4	2	2	1	3	3	3	2	1	1	4	3	2	2	2	2
55	4	3	4	1	3	3	3	4	1	2	3	4	4	4	1	3	3	3	3	4	2	2	2	3	4	3	3	2	2	3
56	3	3	3	3	3	3	3	3	3	2	3	3	3	3	3	3	2	3	3	3	3	3	2	2	3	4	2	3	3	2
57	3	3	3	3	2	3	3	3	2	2	3	3	2	3	3	2	2	4	3	3	3	2	2	4	3	3	3	2	2	4
58	3	3	4	3	2	2	4	4	4	2	3	4	3	4	2	3	3	3	4	4	3	2	2	3	4	3	3	3	3	2
59	3	3	3	3	3	3	3	3	3	2	3	3	3	3	2	3	2	3	3	3	3	3	3	3	3	3	3	3	3	3
60	3	3	3	2	2	1	2	4	4	1	2	3	4	4	1	2	1	1	4	4	3	1	2	1	4	4	2	3	1	1
61	3	3	2	3	2	2	3	4	2	2	2	1	3	4	2	2	2	1	3	3	2	2	2	2	3	3	2	2	2	2
62	3	3	3	3	1	2	3	4	4	2	3	3	3	4	4	2	2	2	4	4	3	2	1	3	4	4	2	1	1	1
63	3	3	3	3	2	2	3	3	2	2	2	3	3	3	3	2	2	3	3	3	3	2	2	3	3	3	2	2	2	2
64	3	3	3	3	1	1	4	4	3	1	1	1	3	4	2	1	1	1	3	2	3	1	1	1	3	4	3	1	1	1
65	4	4	4	4	1	1	4	4	4	1	1	1	3	4	4	1	1	1	1	4	4	1	1	1	4	4	1	1	1	1
66	3	3	3	2	3	3	2	3	3	2	3	2	3	3	2	3	2	3	3	3	2	3	2	2	2	3	2	2	2	2
67	3	3	2	3	2	3	3	3	3	2	2	2	3	3	3	3	3	1	3	4	2	2	2	1	3	4	2	3	2	2
68	3	3	3	2	1	1	3	4	4	1	1	1	3	4	2	2	2	2	3	4	2	1	1	2	4	4	2	1	1	1
69	3	3	3	2	2	3	2	2	3	2	3	3	1	2	1	2	2	2	2	2	4	1	2	2	3	2	3	3	2	2
70	3	3	3	3	3	3	3	2	3	3	2	3	2	3	3	2	2	2	3	3	3	2	2	3	3	3	3	2	2	2
71	3	4	3	4	2	3	3	4	3	2	2	3	4	4	2	3	2	4	4	4	4	2	1	2	4	4	2	2	2	3
72	3	3	2	2	3	3	3	3	2	2	3	3	3	4	2	4	2	3	4	3	2	2	3	2	4	3	2	3	3	3
73	3	4	2	3	2	1	3	4	2	2	1	2	2	4	3	2	2	4	4	3	2	2	1	2	4	4	3	2	2	1

74	2	2	2	3	1	2	2	3	2	2	1	1	2	3	3	1	1	2	3	3	3	1	2	2	3	3	2	2	2	3
75	3	3	3	3	2	3	3	4	4	1	1	2	3	4	4	3	3	3	4	3	3	1	1	1	4	4	2	2	2	1
76	3	3	3	2	2	3	3	3	3	2	3	3	3	3	3	2	3	3	3	2	3	2	3	3	3	3	2	2	3	
77	3	3	3	4	2	2	2	4	4	2	1	2	2	4	3	2	3	2	4	4	4	1	2	2	3	4	2	2	2	2
78	3	3	3	2	2	2	3	3	3	2	2	2	1	4	3	2	2	2	4	4	4	4	1	1	2	4	3	1	1	1
79	3	4	2	3	1	3	2	3	4	2	1	2	3	4	1	3	2	3	4	4	3	3	1	1	4	4	2	3	3	2
80	4	4	3	3	3	3	3	4	2	2	3	4	3	4	4	4	3	1	3	4	3	2	2	2	4	4	3	3	3	2
81	3	4	3	3	1	2	3	4	4	2	1	4	3	4	3	2	1	2	4	4	3	2	1	3	4	4	2	3	3	3
82	1	4	4	4	1	1	4	4	4	1	1	4	4	4	2	3	3	3	2	2	4	1	1	3	4	4	4	1	1	1
83	3	3	3	3	2	3	3	3	3	1	3	3	3	3	4	3	3	3	4	4	3	2	2	3	4	4	3	3	3	2
84	3	3	3	2	2	2	2	3	2	2	3	3	3	3	3	2	2	3	3	3	3	2	2	3	4	3	2	2	2	2
85	3	3	3	3	2	2	3	3	4	1	3	3	3	3	3	4	4	2	3	3	3	3	2	1	4	3	3	3	3	2
86	3	4	3	3	1	1	4	4	4	2	4	3	4	4	4	3	4	2	3	4	3	3	2	2	4	4	4	2	2	1
87	4	4	3	4	3	3	3	4	4	1	3	4	3	4	2	4	4	4	4	4	3	4	2	4	4	4	3	4	3	1
88	3	3	4	1	3	2	4	4	3	1	3	4	3	4	2	3	4	1	3	3	2	3	4	2	4	3	3	4	4	4
89	2	2	3	3	1	2	2	3	4	1	1	3	3	4	4	1	1	1	4	3	3	1	1	2	4	4	3	2	1	2
90	3	4	3	2	2	1	3	4	3	1	3	4	3	4	2	3	3	2	3	3	2	2	1	1	4	4	4	2	2	3
91	3	3	2	3	2	3	2	3	4	2	1	2	2	4	3	2	3	2	3	3	3	2	2	2	3	3	3	2	2	1
92	2	3	4	4	1	1	4	4	4	1	1	2	1	4	4	1	2	2	3	3	2	1	1	1	2	4	2	1	1	4
93	2	3	3	2	2	1	4	4	3	1	1	3	3	4	4	2	1	1	4	3	2	1	1	1	4	4	1	3	2	1
94	3	3	3	3	3	2	3	3	3	2	2	2	2	3	3	3	2	2	3	3	3	2	2	2	3	3	2	2	2	2
95	3	2	4	3	3	2	2	3	2	2	3	2	2	3	2	2	3	2	2	3	2	2	3	2	3	3	2	3	3	2
96	4	4	4	1	1	2	4	4	1	2	3	3	4	4	4	3	3	1	4	4	2	1	1	3	4	3	3	2	2	1
97	2	3	3	1	4	3	3	3	4	4	3	2	3	2	4	4	2	3	4	1	2	1	4	2	1	2	4	3	4	1
98	3	3	3	2	2	3	4	4	2	2	3	4	3	4	4	2	1	1	4	3	4	2	1	1	3	4	3	1	1	1
99	3	3	3	3	2	2	3	3	3	2	2	2	4	4	4	1	1	1	4	4	4	1	1	1	4	4	2	1	1	1
100	4	4	4	1	1	1	4	4	4	1	4	4	4	4	1	4	1	1	4	4	4	1	1	4	4	4	4	1	1	1
101	3	3	4	4	1	1	3	4	4	2	4	4	3	4	3	3	2	3	4	4	3	3	2	4	3	4	2	3	3	3
102	3	3	3	3	2	2	3	3	3	2	2	3	3	4	4	3	3	2	3	3	3	2	2	2	3	3	3	3	2	2
103	2	3	3	3	2	2	4	3	4	1	3	3	3	4	3	2	3	3	3	3	3	2	2	2	4	3	3	2	2	2
104	3	3	3	2	3	3	3	3	3	2	3	3	3	3	4	2	2	3	3	3	3	3	2	3	4	3	2	2	2	2
105	3	4	3	3	2	3	3	3	3	2	2	3	3	4	3	3	3	2	3	3	3	2	2	2	3	3	2	2	2	2
106	3	2	3	3	2	2	3	3	3	2	2	4	3	3	3	3	3	2	3	3	2	3	2	3	3	3	3	3	3	3
107	3	3	3	3	2	2	3	3	2	2	2	3	3	3	2	2	2	2	3	3	2	2	2	2	3	3	2	2	2	3
108	3	2	3	4	1	1	3	3	4	1	3	3	3	3	3	2	2	2	3	2	3	2	2	1	3	3	2	1	1	1
109	3	3	4	3	2	3	2	3	2	2	4	4	3	3	3	2	3	4	3	3	4	3	2	3	4	3	3	3	2	2
110	3	3	3	3	2	2	3	4	4	1	3	3	2	4	4	2	2	3	4	4	3	1	1	2	4	4	3	2	3	2
111	3	2	4	3	1	3	3	3	3	3	1	3	3	3	2	3	3	3	3	2	3	3	3	2	3	2	3	2	2	3

112	3	3	3	3	3	3	3	4	3	2	3	3	3	4	3	3	3	3	3	4	3	3	2	2	3	3	3	3	3	2	
113	3	3	3	3	2	2	3	3	4	2	3	3	3	4	3	3	2	3	3	4	3	2	2	2	3	3	3	2	3	2	
114	3	3	4	3	2	2	3	3	1	2	1	4	3	4	3	2	2	3	3	4	3	2	3	2	4	3	2	3	2	4	
115	3	3	3	3	1	2	3	4	4	1	2	3	3	4	4	2	1	3	3	3	2	1	1	2	4	4	2	2	2	2	
116	3	3	3	3	1	2	3	4	4	3	3	3	3	4	4	2	2	3	4	3	3	2	2	2	4	4	2	2	2	3	
117	3	3	2	2	1	2	3	4	2	1	1	1	2	4	4	3	3	1	3	3	2	2	3	3	2	4	3	2	2	4	
118	4	4	2	2	3	3	2	4	1	3	2	2	3	4	2	3	2	3	3	3	2	3	3	2	4	4	3	4	2	2	
119	3	3	3	3	2	2	3	3	3	2	2	3	3	3	2	3	2	3	3	3	3	2	2	2	3	3	3	2	2	3	
120	3	3	3	2	2	3	2	3	3	3	3	3	3	3	3	2	2	3	3	3	2	3	2	3	3	3	3	2	2	3	
121	3	3	3	3	2	3	2	3	4	1	2	2	3	4	1	2	2	2	3	3	3	3	2	2	3	3	1	2	2	2	
122	3	3	3	2	2	2	3	3	3	2	2	2	3	3	3	2	2	2	3	3	3	2	2	2	3	3	3	2	2	2	
123	3	3	2	3	2	3	3	4	3	2	2	3	3	4	3	2	2	2	3	4	3	2	2	2	4	3	2	3	3	2	
124	3	3	3	3	1	2	3	3	4	1	3	3	2	4	3	2	2	3	4	3	3	1	2	3	3	4	2	2	2	2	
125	3	3	2	2	2	2	2	3	2	1	1	1	3	4	4	2	1	1	4	4	2	2	1	1	3	3	2	2	2	3	
126	4	4	4	4	2	2	4	4	4	1	4	4	4	4	4	3	1	4	4	4	4	4	4	4	4	4	4	1	1	2	
127	3	3	3	2	2	3	3	3	3	2	2	3	3	3	2	3	2	3	3	3	3	3	2	2	3	3	3	3	2	3	
128	4	4	4	3	2	2	4	4	3	2	3	4	3	4	3	3	3	3	3	4	4	3	2	2	2	4	4	3	3	3	2
129	3	3	4	4	3	3	4	4	2	2	3	1	2	4	3	3	3	3	3	3	3	3	3	1	3	3	2	4	3	4	
130	4	4	1	4	2	3	3	4	2	4	3	4	4	4	3	4	3	2	4	4	3	3	2	2	4	4	2	3	3	1	
131	3	3	3	3	2	2	2	4	4	1	1	3	3	4	3	3	3	1	4	4	3	2	2	1	4	4	1	2	1	1	
132	3	4	4	3	2	3	3	4	4	2	2	3	3	4	3	4	2	3	3	4	3	2	2	2	4	4	3	2	2	3	
133	3	3	3	2	2	2	3	3	3	2	2	2	3	3	3	2	2	3	3	3	2	2	2	2	3	3	2	2	2	3	
134	3	4	3	3	2	3	3	4	3	1	3	3	3	4	3	3	3	2	4	3	3	3	2	2	4	4	3	3	2	2	
135	3	2	4	3	2	2	3	2	1	2	3	3	3	4	4	1	1	2	4	4	2	1	1	1	3	4	2	1	1	3	
136	3	3	3	3	1	2	4	4	4	3	3	3	3	4	4	2	3	3	4	4	3	2	2	2	4	4	2	2	2	2	
137	3	1	3	1	1	1	2	3	4	1	1	1	2	4	2	1	4	1	3	4	3	1	2	1	4	2	3	1	1	1	
138	3	3	4	3	4	4	3	3	3	3	3	3	3	3	2	3	4	3	4	4	3	3	3	2	3	3	3	3	3	3	
139	2	2	2	3	1	1	3	3	4	2	1	2	1	3	3	1	1	2	4	3	3	2	1	1	2	4	2	1	1	3	
140	3	3	2	3	2	4	2	3	4	2	2	2	2	4	1	2	2	4	3	3	3	2	2	4	3	3	2	3	2	1	
141	1	3	2	3	1	1	2	4	2	1	2	2	3	4	2	1	1	3	4	4	2	1	1	1	4	4	2	1	1	2	
142	3	3	3	2	1	3	3	3	4	2	3	3	3	4	2	3	3	3	3	3	3	3	3	3	3	3	3	3	2	2	2
143	1	4	4	2	1	1	1	3	4	1	1	1	3	4	4	1	1	3	4	4	4	1	1	1	4	4	2	1	1	1	
144	3	3	3	2	2	1	3	3	3	2	2	1	3	4	3	2	2	2	3	3	2	2	1	1	3	3	2	1	1	2	
145	3	3	3	2	3	2	3	3	3	3	3	3	3	3	3	3	3	3	3	3	2	2	2	2	3	3	3	3	4	3	
146	4	4	4	4	2	3	4	4	3	2	4	4	4	4	1	1	1	4	4	4	4	3	3	3	4	4	4	1	1	1	

36	4	3	3	3	4	4	4	3	3	3	4	3	4	3	4	4	3	3	3	3	4	3	3	3	3	3	4	2	3		
37	3	3	2	3	3	3	3	4	2	3	3	3	3	3	4	3	3	3	3	4	3	3	3	3	3	3	3	2	4		
38	4	3	3	4	3	3	3	3	2	2	4	4	4	4	3	3	3	1	3	3	3	2	3	3	3	3	3	3	4		
39	4	3	2	3	3	2	3	3	2	2	4	3	3	3	3	4	3	1	3	3	2	3	3	4	3	3	3	2	3		
40	3	3	3	3	3	3	3	3	3	3	3	3	3	3	3	3	3	3	3	3	3	3	3	3	3	3	3	3	2		
41	4	3	4	4	4	4	4	3	1	4	4	4	4	4	3	3	2	3	4	4	3	4	4	2	3	4	4	4	3	2	
42	4	3	4	4	4	4	4	3	2	3	4	4	4	4	4	4	4	3	3	3	4	3	4	4	4	3	3	3	3	3	
43	3	3	2	3	3	3	4	2	3	2	3	3	3	3	3	3	3	3	3	3	3	3	3	3	3	3	3	3	3	3	
44	4	1	1	2	2	3	3	3	3	2	4	3	3	3	3	4	1	3	3	2	3	4	3	3	2	3	2	1	4	2	
45	3	4	4	4	3	3	4	4	4	4	4	4	4	4	4	4	2	4	2	2	1	4	1	4	4	4	4	3	4	4	
46	4	4	3	4	4	4	4	3	2	3	4	4	4	4	4	4	3	2	3	3	3	3	3	3	3	3	3	3	3	2	
47	4	4	3	3	3	4	3	2	2	3	4	3	4	3	3	4	3	3	3	3	3	3	3	3	3	3	3	3	2	3	
48	3	3	3	3	3	3	1	1	2	3	3	3	3	3	3	3	3	3	3	3	3	3	3	3	3	4	3	3	3	3	
49	4	3	1	2	3	2	4	1	1	2	4	3	3	3	3	3	2	1	3	3	3	4	4	4	3	4	2	4	1	1	
50	4	4	4	4	4	3	4	4	2	2	4	4	4	4	4	4	3	3	4	3	4	3	3	4	4	1	4	4	2	3	
51	3	3	3	3	3	3	2	3	3	3	3	3	3	3	3	2	2	3	3	2	3	3	2	2	3	2	2	3	2	2	
52	4	4	4	4	4	4	4	4	3	1	4	4	4	4	4	4	3	3	4	4	4	4	4	3	4	4	4	4	4	1	4
53	4	4	3	4	4	4	4	2	2	4	4	4	4	4	4	4	3	3	4	4	4	4	4	4	4	4	2	4	4	2	3
54	4	4	2	4	4	3	3	3	3	2	3	3	3	3	4	3	3	4	3	3	4	2	3	3	3	3	3	3	2	1	
55	4	4	3	4	3	3	3	3	3	3	4	3	3	3	3	3	4	4	4	3	3	3	3	4	3	3	1	2	3	2	
56	4	3	2	3	3	3	4	3	2	3	4	3	3	3	3	2	3	1	3	3	3	3	3	4	3	2	3	3	2	3	
57	4	4	3	4	4	3	3	4	2	1	4	4	4	4	4	4	3	2	4	4	4	4	4	4	3	3	2	4	4	2	4
58	3	3	3	4	3	4	3	4	3	3	3	3	3	3	2	3	3	3	2	4	3	3	3	3	3	3	4	3	3	3	2
59	3	3	3	3	3	3	3	3	2	3	3	3	3	3	3	3	3	3	3	3	2	3	3	3	3	3	3	3	3	3	3
60	4	4	1	3	4	3	3	1	1	3	4	4	3	4	4	3	2	4	3	3	2	3	4	4	4	1	1	1	1	1	1
61	4	3	2	3	4	3	3	2	2	3	4	3	3	3	3	3	3	2	3	3	3	3	3	3	3	3	3	3	3	2	2
62	4	3	1	3	3	2	4	2	3	2	4	3	3	3	3	4	3	3	4	3	3	4	4	4	4	3	3	1	2	3	
63	3	3	2	3	3	3	3	3	3	3	3	3	3	3	3	3	3	2	3	3	3	3	3	3	3	2	3	3	2	3	3
64	4	3	3	4	4	4	2	1	3	2	4	3	3	2	3	4	3	2	3	3	3	4	3	4	4	4	4	4	4	1	2
65	4	4	4	4	4	4	1	1	1	4	4	4	4	4	4	4	4	1	4	4	4	4	4	4	4	3	4	4	4	1	1
66	3	3	3	3	3	3	3	2	2	2	3	3	3	3	3	3	3	3	3	3	3	3	3	3	3	3	3	3	3	3	3
67	3	3	2	2	2	3	3	3	3	3	3	3	2	2	2	3	3	3	3	3	2	2	2	2	2	2	3	3	3	3	3
68	3	3	2	3	3	3	2	1	2	2	4	3	4	4	4	3	3	4	4	4	3	3	3	3	2	2	4	3	4	4	4
69	4	4	3	2	3	3	2	3	1	2	2	3	2	2	2	2	2	3	2	3	3	2	3	2	2	3	2	2	2	3	3
70	3	3	3	3	3	2	2	2	2	2	3	3	3	3	3	3	3	2	3	3	3	3	3	3	3	2	3	3	3	3	3
71	4	3	2	4	4	3	4	3	1	3	4	4	3	4	4	4	4	2	4	3	3	3	3	2	4	4	4	3	4	1	1
72	3	3	3	3	3	4	2	4	2	3	4	3	3	3	3	4	3	3	3	3	2	3	3	4	4	2	4	3	4	2	2
73	4	3	3	3	1	3	3	2	2	3	4	2	2	2	3	4	3	1	3	2	2	2	3	4	3	2	3	4	2	3	3

74	4	3	3	3	3	3	3	3	3	3	4	3	3	3	3	3	3	3	3	2	3	3	3	3	3	3	2	2			
75	4	3	1	3	3	2	4	3	2	2	4	3	3	3	3	4	3	3	4	3	3	4	4	4	3	3	1	1	4		
76	3	3	2	3	3	3	3	3	3	3	4	3	3	3	3	4	3	2	3	3	3	3	3	3	3	3	2	3			
77	4	3	3	3	3	4	4	3	2	3	4	4	4	4	4	3	4	4	4	3	3	3	3	4	2	3	3	2	3		
78	3	3	2	3	3	4	4	2	2	3	3	3	3	3	3	3	3	3	3	3	3	3	3	3	1	3	4	1	3		
79	4	3	3	4	2	2	1	1	2	2	2	3	3	2	4	2	2	1	3	2	2	3	2	4	3	2	2	2	2		
80	4	3	3	3	3	4	4	3	2	3	3	3	3	3	3	4	3	2	4	3	3	3	3	3	3	3	4	4	2		
81	4	4	2	3	2	2	1	2	2	3	4	4	3	3	2	4	2	3	3	3	2	2	2	3	3	4	3	2	2	2	
82	4	4	1	4	4	1	4	1	1	2	4	4	4	4	4	1	4	1	4	4	4	1	4	4	4	4	2	4	4	4	
83	4	3	2	3	3	4	4	3	2	2	4	3	3	3	3	3	4	3	3	3	3	3	3	3	3	3	3	3	3	3	
84	4	3	2	2	3	3	3	2	2	2	3	3	2	3	3	3	3	2	3	3	4	3	3	4	3	3	3	3	2	2	
85	2	2	2	4	3	2	3	3	2	2	3	3	2	2	3	2	2	3	3	3	3	3	3	3	2	2	2	2	2	2	
86	4	4	2	3	3	2	4	4	2	2	4	4	4	4	4	4	4	2	4	3	3	3	3	4	4	4	4	3	3	2	
87	4	4	3	4	4	4	1	2	3	3	4	4	4	4	4	4	3	3	4	4	3	4	3	4	4	3	2	3	1	2	
88	4	4	2	1	2	3	1	3	2	2	4	4	4	4	4	4	3	3	3	4	2	4	3	4	4	3	4	3	3	1	
89	4	4	3	2	2	2	4	2	2	3	4	3	3	3	3	3	3	2	3	3	2	3	3	4	3	3	3	3	1	2	
90	3	3	3	3	3	3	3	3	2	3	4	3	3	3	3	4	4	3	4	3	3	3	3	4	3	3	3	3	3	2	
91	4	4	4	4	4	4	3	2	2	2	4	3	4	4	4	3	3	3	3	3	3	3	3	3	3	3	3	3	3	3	
92	3	1	1	3	1	1	4	4	1	3	4	2	2	3	2	1	1	4	2	3	2	3	3	2	3	3	3	1	1	3	
93	4	4	2	2	3	3	4	2	1	3	4	4	4	4	3	2	3	4	4	3	3	3	3	3	3	3	2	3	3	3	
94	3	3	3	3	3	3	3	2	2	2	3	3	3	3	3	3	3	3	3	3	2	3	3	3	3	3	3	3	3	3	
95	3	2	3	2	3	3	2	3	2	3	3	3	3	3	3	3	3	2	3	2	2	3	2	3	2	2	3	2	3	2	
96	4	4	3	4	4	4	4	3	2	3	4	4	4	4	3	4	3	3	3	4	4	3	4	4	3	4	4	4	2	2	
97	4	3	4	2	3	4	2	1	3	2	3	3	4	1	2	3	2	1	4	1	2	3	2	3	3	3	2	3	1	1	
98	4	4	3	4	4	4	4	2	2	3	4	3	3	4	4	4	4	4	4	4	4	4	4	3	3	3	4	4	4	1	2
99	4	4	2	4	4	3	4	3	2	2	4	4	4	4	4	4	4	3	3	4	3	3	3	3	3	2	4	4	1	2	
100	4	4	4	4	4	4	4	1	1	1	4	4	4	4	4	4	4	4	4	4	4	4	4	4	4	4	1	4	4	1	1
101	4	3	3	3	4	4	4	4	3	2	4	4	4	4	3	4	3	3	3	4	4	3	3	4	3	4	4	4	4	3	4
102	4	4	3	3	3	4	4	2	2	3	3	3	3	3	3	4	4	3	3	3	3	3	3	3	3	3	3	4	4	3	2
103	4	3	3	3	3	3	3	3	2	3	4	3	3	3	3	4	3	3	3	3	3	3	3	3	3	3	3	3	3	2	2
104	3	3	2	3	3	3	3	3	2	3	3	3	3	3	3	3	3	3	3	3	3	3	4	3	3	3	2	3	3	3	2
105	3	3	3	3	3	3	3	3	3	3	3	3	3	3	3	3	3	3	3	3	3	3	3	3	3	3	3	3	3	2	3
106	3	3	3	3	3	3	3	3	3	3	3	3	3	3	3	3	3	3	3	3	3	3	3	3	3	3	3	3	3	3	2
107	3	3	2	3	3	3	3	3	3	2	3	3	3	3	3	3	3	2	3	3	2	3	3	3	3	3	3	3	2	2	
108	4	4	2	4	4	4	4	3	1	3	4	3	3	3	3	4	4	2	4	3	4	4	4	4	4	3	3	3	1	4	
109	4	3	3	4	4	4	4	4	2	3	4	4	4	3	4	4	3	3	3	3	3	3	2	4	3	3	2	4	4	2	2
110	4	3	3	3	3	4	4	3	2	2	4	4	4	4	4	3	3	3	3	3	3	3	4	4	4	3	3	3	3	4	
111	3	2	2	4	3	3	1	3	3	2	4	2	3	2	3	3	3	3	3	3	2	2	3	3	2	2	3	3	3	3	

LAMPIRAN 3 UJI DAYA BEDA AITEM DAN RELIABILITAS

3 – 1 Uji Daya Beda Aitem dan Reliabilitas Skala Kecemasan

3 – 2 Uji Daya Beda Aitem dan Reliabilitas Skala Efikasi Diri

**3 – 3 Uji Daya Beda Aitem dan Reliabilitas Skala Dukungan
Sosial**

3 – 1 Uji Daya Beda Aitem dan Reliabilitas Skala *Kecemasan*

Case Processing Summary

		N	%
Cases	Valid	146	100.0
	Excluded ^a	0	.0
	Total	146	100.0

a. Listwise deletion based on all variables in the procedure.

Reliability Statistics

Cronbach's Alpha	Cronbach's Alpha Based on Standardized Items	N of Items
.865	.866	30

Item Statistics

	Mean	Std. Deviation	N
VAR00001	2.2671	.88115	146
VAR00002	2.1712	.78221	146
VAR00003	2.1644	.80539	146
VAR00004	1.7945	.69399	146
VAR00005	2.7055	.81510	146
VAR00006	2.3836	.76348	146
VAR00007	2.2534	.79491	146
VAR00008	2.5753	.82073	146
VAR00009	2.5822	.82843	146
VAR00010	2.1096	.69603	146
VAR00011	1.7260	.65937	146
VAR00012	2.6781	.73283	146
VAR00013	2.7534	.74798	146
VAR00014	2.5205	.79844	146
VAR00015	2.4384	.77879	146
VAR00016	2.6781	.75141	146
VAR00017	2.2123	.66653	146
VAR00018	2.8356	.89464	146
VAR00019	2.8904	.79761	146
VAR00020	1.9041	.69806	146
VAR00021	2.1918	.75489	146
VAR00022	2.5342	.72554	146

VAR00023	2.5342	.65563	146
VAR00024	2.4178	.67217	146
VAR00025	2.1918	.82475	146
VAR00026	2.6644	.76363	146
VAR00027	2.8014	.74851	146
VAR00028	2.2534	.68291	146
VAR00029	1.9110	.59794	146
VAR00030	2.4589	.83151	146

Item-Total Statistics

	Scale Mean if Item Deleted	Scale Variance if Item Deleted	Corrected Item-Total Correlation	Squared Multiple Correlation	Cronbach 's Alpha if Item Deleted
VAR00001	69.3356	100.197	.259	.	.865
VAR00002	69.4315	98.302	.427	.	.860
VAR00003	69.4384	98.538	.397	.	.861
VAR00004	69.8082	99.549	.398	.	.861
VAR00005	68.8973	97.265	.473	.	.859
VAR00006	69.2192	97.248	.512	.	.858
VAR00007	69.3493	97.043	.502	.	.858
VAR00008	69.0274	93.861	.692	.	.853
VAR00009	69.0205	100.448	.265	.	.865
VAR00010	69.4932	99.259	.418	.	.861
VAR00011	69.8767	100.950	.313	.	.863
VAR00012	68.9247	98.291	.462	.	.859
VAR00013	68.8493	99.425	.372	.	.862
VAR00014	69.0822	97.055	.499	.	.858
VAR00015	69.1644	99.311	.362	.	.862
VAR00016	68.9247	97.601	.497	.	.858
VAR00017	69.3904	98.612	.490	.	.859
VAR00018	68.7671	98.470	.353	.	.863
VAR00019	68.7123	98.372	.413	.	.861
VAR00020	69.6986	105.315	-.019	.	.871
VAR00021	69.4110	100.837	.272	.	.864
VAR00022	69.0685	97.099	.553	.	.857
VAR00023	69.0685	99.844	.402	.	.861
VAR00024	69.1849	97.931	.538	.	.858
VAR00025	69.4110	99.595	.320	.	.863
VAR00026	68.9384	97.879	.468	.	.859
VAR00027	68.8014	100.588	.292	.	.864
VAR00028	69.3493	101.029	.294	.	.863
VAR00029	69.6918	101.773	.282	.	.864
VAR00030	69.1438	100.634	.252	.	.865

*) keterangan: menggunakan validitas 0,3 (aitem dikatakan valid apabila $> 0,3$)

TABEL

No	Aspek-aspek Kecemasan	Jumlah Aitem		Total
		Favorable	Unfavorable	
1	Aspek emosonal	1*,7,13,19,25	4,10,16,22,28*	10
2	Aspek kognitif	2,8,14,20*,26	5,11,17,23,29*	10
3	Aspek fisiologis	3,9*,15,21*,27*	6,12,18,24,30*	10
Total		15	15	30

*)keterangan: Daya beda aitem rendah

Scale Statistics

Mean	Variance	Std. Deviation	N of Items
71.6027	105.538	10.27315	30

3 – 2 Uji Daya Beda Aitem dan Reliabilitas Skala Efikasi Diri

Case Processing Summary

		N	%
Cases	Valid	146	100.0
	Excluded ^a	0	.0
	Total	146	100.0

a. Listwise deletion based on all variables in the procedure.

Reliability Statistics

Cronbach's Alpha	Cronbach's Alpha Based on Standardized Items	N of Items
.770	.770	30

Item Statistics

	Mean	Std. Deviation	N
VAR00001	2.9863	.55069	146
VAR00002	3.1644	.61057	146
VAR00003	3.0000	.66436	146
VAR00004	2.7123	.75163	146
VAR00005	2.0068	.78342	146
VAR00006	2.2329	.73382	146
VAR00007	2.9932	.64857	146
VAR00008	3.4178	.56026	146
VAR00009	3.0890	.85437	146
VAR00010	1.8014	.66041	146
VAR00011	2.3219	.89393	146
VAR00012	2.8014	.85999	146
VAR00013	2.9110	.66355	146
VAR00014	3.6438	.50841	146
VAR00015	2.7808	.92097	146
VAR00016	2.4932	.78999	146
VAR00017	2.2534	.80354	146
VAR00018	2.3836	.84902	146
VAR00019	3.3767	.58887	146
VAR00020	3.3904	.60313	146
VAR00021	2.9041	.66777	146
VAR00022	2.0890	.77834	146

VAR00023	1.9178	.69982	146
VAR00024	2.0890	.82145	146
VAR00025	3.4178	.60750	146
VAR00026	3.4041	.55806	146
VAR00027	2.5753	.69317	146
VAR00028	2.2192	.80080	146
VAR00029	2.0890	.75129	146
VAR00030	2.0753	.89509	146

Item-Total Statistics

	Scale Mean if Item Deleted	Scale Variance if Item Deleted	Corrected Item-Total Correlation	Squared Multiple Correlatio n	Cronbach's Alpha if Item Deleted
VAR00001	77.5548	58.842	.361	.	.761
VAR00002	77.3767	58.512	.354	.	.761
VAR00003	77.5411	60.857	.086	.	.773
VAR00004	77.8288	60.308	.113	.	.772
VAR00005	78.5342	58.195	.283	.	.764
VAR00006	78.3082	57.387	.384	.	.758
VAR00007	77.5479	59.036	.275	.	.764
VAR00008	77.1233	59.902	.228	.	.766
VAR00009	77.4521	61.601	-.010	.	.781
VAR00010	78.7397	59.959	.176	.	.768
VAR00011	78.2192	54.876	.492	.	.751
VAR00012	77.7397	54.097	.582	.	.745
VAR00013	77.6301	58.469	.324	.	.762
VAR00014	76.8973	61.045	.112	.	.770
VAR00015	77.7603	63.149	-.123	.	.789
VAR00016	78.0479	55.122	.550	.	.749
VAR00017	78.2877	56.579	.411	.	.756
VAR00018	78.1575	56.644	.378	.	.758
VAR00019	77.1644	60.856	.108	.	.771
VAR00020	77.1507	59.260	.277	.	.764
VAR00021	77.6370	61.364	.037	.	.775
VAR00022	78.4521	55.767	.501	.	.752
VAR00023	78.6233	57.892	.358	.	.760
VAR00024	78.4521	56.374	.417	.	.756
VAR00025	77.1233	59.695	.227	.	.766
VAR00026	77.1370	61.085	.092	.	.771
VAR00027	77.9658	57.951	.357	.	.760
VAR00028	78.3219	56.427	.426	.	.756
VAR00029	78.4521	56.691	.437	.	.755

VAR00030	78.4658	59.423	.143	.	.772
----------	---------	--------	------	---	------

*) keterangan: menggunakan validitas 0,3 (aitem dikatakan valid apabila $> 0,3$)

TABEL

No	Aspek-aspek Efikasi Diri	Jumlah Aitem		Total
		Favorable	Unfavorable	
1	Tingkat (level)	1,7*,13,19*,25*	4*,10*,16,22,28	10
2	Kekuatan (strength)	2,8*,14*,20*,26*	5*,11,17,23,29	10
3	Keadaan umum (generality)	3*,9*,15*,21*,27	6,12,18,24,30*	10
Total		15	15	30

*) **Keterangan: Daya beda aitem rendah**

Scale Statistics

Mean	Variance	Std. Deviation	N of Items
80.5411	62.195	7.88637	30

3 – 3 Uji Daya Beda Aitem dan Reliabilitas Skala Dukungan Sosial Case Processing Summary

		N	%
Cases	Valid	146	100.0
	Excluded ^a	0	.0
	Total	146	100.0

a. Listwise deletion based on all variables in the procedure.

Reliability Statistics		
Cronbach's Alpha	Cronbach's Alpha Based on Standardized Items	N of Items
.826	.846	30

Item Statistics			
	Mean	Std. Deviation	N
VAR00001	3.6507	.51985	146
VAR00002	3.2877	.64283	146
VAR00003	2.6712	.78880	146
VAR00004	3.2740	.61611	146
VAR00005	3.0959	.73652	146
VAR00006	3.1575	.69171	146
VAR00007	3.1918	.85754	146
VAR00008	2.7123	.83838	146
VAR00009	2.2123	.73540	146
VAR00010	2.6507	.68069	146
VAR00011	3.6301	.58738	146
VAR00012	3.2671	.61354	146
VAR00013	3.2740	.59330	146
VAR00014	3.2329	.65433	146
VAR00015	3.2466	.55785	146
VAR00016	3.2945	.78052	146
VAR00017	2.9795	.64828	146
VAR00018	2.7945	.82977	146
VAR00019	3.1575	.57161	146
VAR00020	3.0890	.57441	146
VAR00021	2.9041	.70787	146
VAR00022	3.0548	.65159	146
VAR00023	3.0685	.60637	146
VAR00024	3.2397	.67777	146
VAR00025	3.1712	.55535	146

VAR00026	2.8630	.79334	146
VAR00027	3.0068	.70951	146
VAR00028	3.0685	.69140	146
VAR00029	2.4658	.87229	146
VAR00030	2.6233	.87210	146

Item-Total Statistics					
	Scale Mean if Item Deleted	Scale Variance if Item Deleted	Corrected Item-Total Correlation	Squared Multiple Correlat ion	Cronbach's Alpha if Item Deleted
VAR00001	87.6849	68.631	.365	.	.821
VAR00002	88.0479	66.970	.443	.	.817
VAR00003	88.6644	66.887	.352	.	.820
VAR00004	88.0616	66.196	.546	.	.814
VAR00005	88.2397	65.811	.476	.	.816
VAR00006	88.1781	66.727	.428	.	.818
VAR00007	88.1438	66.565	.339	.	.821
VAR00008	88.6233	68.912	.175	.	.828
VAR00009	89.1233	73.323	-.144	.	.838
VAR00010	88.6849	70.852	.064	.	.830
VAR00011	87.7055	68.251	.355	.	.820
VAR00012	88.0685	66.147	.553	.	.814
VAR00013	88.0616	65.686	.625	.	.812
VAR00014	88.1027	65.376	.590	.	.812
VAR00015	88.0890	66.192	.611	.	.813
VAR00016	88.0411	65.709	.453	.	.816
VAR00017	88.3562	66.948	.441	.	.817
VAR00018	88.5411	69.381	.143	.	.829
VAR00019	88.1781	68.409	.350	.	.821
VAR00020	88.2466	66.753	.529	.	.815
VAR00021	88.4315	67.654	.334	.	.821
VAR00022	88.2808	68.576	.282	.	.823
VAR00023	88.2671	67.701	.399	.	.819
VAR00024	88.0959	68.418	.282	.	.823
VAR00025	88.1644	66.773	.547	.	.815
VAR00026	88.4726	68.996	.184	.	.827
VAR00027	88.3288	65.546	.522	.	.814
VAR00028	88.2671	66.225	.475	.	.816
VAR00029	88.8699	71.148	.009	.	.835
VAR00030	88.7123	71.034	.017	.	.835

*) keterangan: menggunakan validitas 0,3 (aitem dikatakan valid apabila > 0,3

TABEL

Total	Aspek-aspek Dukungan Sosial	Jumlah Aitem		Total
		Favorable	Unfavorable	
1	Dukungan Emosi (<i>emotional</i>)	1,11,21	6,16,26*	6
2	Dukungan Penghargaan (<i>esteem</i>)	2,12,22*	7,17,27	6
3	Dukungan Instrumen (<i>tangible or instrumental</i>)	3,13,23	8*,18*,28	6
4	Dukungan Informasi (<i>information</i>)	4,14,24*	9*,19,29*	6
5	Dukungan Persahabatan (<i>companionship</i>)	5,17,29	10*,20,30*	6
Total		15	15	30

*) Keterangan: Daya beda aitem rendah

Scale Statistics

Mean	Variance	Std. Deviation	N of Items
91.3356	72.045	8.48794	30

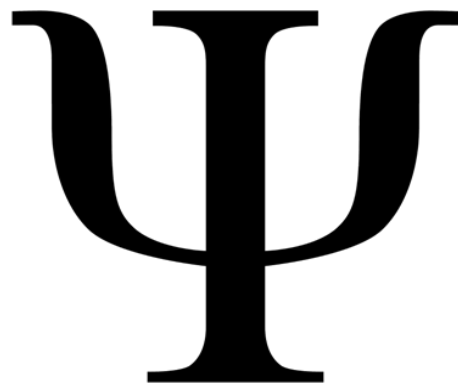
LAMPIRAN 4 SKALA PENELITIAN

4 – 1 Skala Kecemasan

4 – 2 Skala Efikasi Diri

4 – 3 Skala Dukungan Sosial

SKALA PENELITIAN



**FAKULTAS PSIKOLOGI
UNIVERSITAS ISLAM SULTAN AGUNG
SEMARANG
2020**

Assalamu'alaikum wr. wb.

Dalam kesempatan ini saya meminta kesediaan Anda untuk meluangkan waktu serta berpartisipasi dalam penelitian dengan mengisi kuesioner yang telah kami berikan ini. Kuisisioner ini diperlukan dalam rangka penyusunan tugas akhir untuk program Strata-1 Fakultas Psikologi Universitas Islam Sultan Agung Semarang.

Sebelum mengisi kuesioner ini, isilah form kesediaan mengikuti penelitian pada kolom yang telah disediakan dan bacalah petunjuk pengerjaan dengan baik. Semua data yang Anda berikan akan dirahasiakan dan hanya digunakan untuk kepentingan akademik.

Atas kesediaan dan partisipasi yang Anda berikan, kami ucapkan terimakasih.

Hormat kami,
Peneliti

FORM KESEDIAAN MENGIKUTI PENELITIAN

Nama :
Jenis Kelamin : Laki-laki / Perempuan
Kelas :
Angkatan :

Dengan ini menyatakan bahwa saya bersedia untuk memberikan jawaban atau mengisi skala sebagai data penelitian tugas akhir yaitu Skripsi dengan jawaban sesuai kondisi yang sebenarnya dan jujur.

Saya telah memahami dan menerima bahwa:

1. Keterlibatan saya berdasarkan prinsip kesukarelaan, tanpa ada paksaan dari siapapun,
2. Identitas dan informasi yang saya berikan adalah benar dan akan dijamin kerahasiaannya sehingga akan menjadi tanggung jawab peneliti.
3. Respon yang diberikan semata-mata untuk kepentingan penelitian.

Semarang,.....2020

Saya yang menyatakan

(.....)

PETUNJUK PENGISIAN

Dibawah ini terdiri dari beberapa pernyataan. Baca dan pahami baik-baik dari setiap pernyataan. Tugas anda diminta untuk memilih satu dari lima pilihan jawaban pada kolom yang disediakan berdasarkan dengan keadaan, perasaan dan pemikiran anda. **Berilah tanda silang (X) pada salah satu pilihan jawaban yang tersedia.** Adapun pilihan jawaban tersebut adalah:

SS : Bila anda merasa **SANGAT SESUAI** dengan pernyataan tersebut.

S : Bila anda merasa **SESUAI** dengan pernyataan tersebut..

TS : Bila anda merasa **TIDAK SESUAI** dengan pernyataan tersebut.

STS : Bila anda merasa **SANGAT TIDAK SESUAI** dengan pernyataan tersebut.

Setiap orang dapat mempunyai jawaban yang berbeda, karena itu pilihlah jawaban yang paling sesuai dengan diri anda, karena tidak ada jawaban yang dianggap salah.

Berikut Contoh Pengerjaannya:

No.	Pernyataan	SS	S	TS	STS
1.	Orang-orang dilingkungan saya perhatian terhadap saya		X		

Jika anda ingin mengganti jawaban, silahkan beri tanda sama dengan (=) pada jawaban yang salah dan beri tanda silang (X) pada jawaban yang anda anggap paling sesuai.

Contoh Koreksi Jawaban:

No	Pernyataan	SS	S	TS	STS
1.	Orang-orang dilingkungan saya perhatian terhadap saya		X	X	

Bila sudah selesai, periksa jawaban anda. Jangan sampai ada nomor yang terlewat.

SELAMAT MENGERJAKAN

4 – 1 Skala Kecemasan

NO	PERNYATAAN	SS	S	TS	STS
1.	Saya sering membayangkan hal-hal yang buruk akan terjadi saat berangkat ke kampus				
2.	Badan saya menjadi gemetar saat saya melewati genangan banjir rob				
3.	Saya tetap optimis dapat menyelesaikan perkuliahan walaupun banjir rob sekalipun				
4.	Saya tidak merasa terganggu saat melewati banjir rob				
5.	Banjir rob tidak mempengaruhi kesehatan fisik saya				
6.	Banjir rob membuat saya semakin pesimis untuk berangkat kuliah karena sudah mengetahui pasti terlambat masuk				
7.	Pikiran saya menjadi tidak karuan saat melewati banjir rob dan kemacetan				
8.	Saya dapat mengendalikan rasa takut ketika harus melawati air banjir rob yang tinggi				
9.	Saya selalu berfikir positif saat berkendara agar tidak terjadi sesuatu yang buruk selama banjir rob				
10.	Kemacetan tidak membuat saya pusing				
11.	Saya khawatir banjir rob membuat saya tidak bisa mengikuti perkuliahan				
12.	Saya ragu saat memutuskan untuk berangkat kuliah ketika banjir rob				
13.	Suhu tubuh saya meningkat saat berada di				

NO	PERNYATAAN	SS	S	TS	STS
	kemacetan				
14.	Saya nyaman melakukan aktivitas kuliah meskipun dihadapkan pada banjir rob yang tinggi				
15.	Saya dapat mengendalikan diri saat berkendara terlebih jika terjadi banjir rob				
16.	Air rob tidak membuat kulit saya menjadi gatal-gatal				
17.	Saya semakin khawatir saat mengetahui akses ke kampus sulit terjangkau saat banjir rob				
18.	Saya tetap menikmati perjalanan ketika saya berada dalam kemacetan				
19.	Banjir rob membuat saya optimis untuk menjalani aktifitas perkuliahan				
20.	Saya tetap semangat berkendara saat melewati genangan air rob				
21.	Sepeda motor saya sering mogok karena genangan banjir rob yang tinggi				
22.	Banjir rob membuat saya sulit berkonsentrasi saat berkendara				

4-2 Skala Efikasi Diri

NO	PERNYATAAN	SS	S	TS	STS
1.	Saya tetap berangkat kuliah jika banjir rob menggenangi akses ke kampus				
2.	Saya termotivasi teman-teman yang tetap semangat kuliah saat banjir rob				
3.	Saya sering cepat lelah karena kemacetan yang sering terjadi saat ke kampus				
4.	Suhu yang panas membuat saya malas beraktifitas di kampus				
5.	Kuliah siang membuat saya malas berangkat dan lebih memilih untuk tidur				
6.	Saya rela terkena percikan air demi mengikuti perkuliahan				
7.	Saya merasa malas kuliah jika banjir rob terus menggenangi akses jalan ke kampus				
8.	Saya suka bosan dengan keadaan yang sering saya hadapi saat terjadi banjir rob				
9.	Kendaraan besar yang melintas membuat saya merasa takut berangkat kuliah				
10.	Banjir rob membuat saya tidak nyaman menjalani perkuliahan				
11.	Saya kesulitan ketika saya ingin melakukan aktifitas sehari-sehari jika rob				
12.	Polusi udara membuat sistem imun tubuh menjadi lemah				
13.	Saya tetap melakukan aktifitas diluar kos meskipun banjir rob				
14.	Banjir rob dan kemacetan membuat perkuliahan saya menjadi terhambat				
15.	Banjir rob membuat urusan saya menjadi terhambat				

4-3 Skala Dukungan Sosial

NO	PERNYATAAN	SS	S	TS	STS
1.	Orang tua saya selalu memperingatkan saya untuk berhati-hati saat berangkat ke kam				
2.	Orang tua dan teman saya selalu menguatkan saya ketika saya sedang berada dalam kondisi rob				
3.	Saat sepeda motor saya rusak terkena banjir rob teman saya meminjami saya sepeda motornya agar saya bisa berangkat kuliah				
4.	saya memiliki teman yang bersedia berbagi informasi mengenai akses jalan ke kampus				
5.	Teman saya bersedia memberikan boncengan kepada saya ketika terjadi banjir rob				
6.	Teman-teman saya tidak mau membantu saya ketika tempat kos kemasukan air				
7.	Saya sering lupa mengucapkan terimakasih saat teman saya menolong saya ketika terjadi banjir rob				
8.	Saya bersyukur memiliki orang tua yang peduli dengan saya				
9.	Teman-teman saya selalu memberikan semangat ketika rob agar saya tidak merasa sedih				
10.	Teman-teman saya tetap peduli kepada saya ketika sakit akibat banjir rob				

NO	PERNYATAAN	SS	S	TS	STS
11.	Teman saya memberikan saran agar bersabar dalam menghadapi banjir rob				
12.	Teman saya selalu membantu terhadap kesulitan yang saya alami terlebih jika terjadi banjir rob				
13.	Orang tua saya tidak memperdulikan cerita saya tentang banjir rob di kampus				
14.	Teman-teman malas diajak bertukar pikiran mengenai rob				
15.	Teman-teman saya enggan memberikan informasi keadaan akses jalan ke kampus				
16.	Teman-teman tidak peduli dengan kondisi saya saat berada dalam kondisi rob				
17.	Saya sering diajak bareng untuk berangkat kuliah oleh teman saya ketika terjadi banjir rob				
18.	Teman-teman saya memperbolehkan saya untuk tidur di tempat tinggalnya ketika tempat tinggal saya terkena rob				
19.	Teman saya selalu menghibur saya saat merasa jenuh karena tidak bisa berpergian karena akses jalan yang banjir tinggi				
20.	Saat banjir rob saya sering diacuhkan ketika meminta tolong teman				
21.	Teman saya tidak pernah meminjamkan sepeda motornya ketika motor saya rusak karena banjir rob				

LAMPIRAN 5 TABULASI DATA PENELITIAN

5-1 Tabulasi Kecemasan

5-2 Tabulasi Efikasi Diri

5-3 Tabulasi Dukungan Sosial

5 – 1 Skala Kecemasan

No	1	2	3	4	5	6	7	8	9	10	11	12	13	14	15	16	17	18	19	20	21	22	TOTAL
1	2	2	1	3	3	2	3	2	2	3	3	3	2	3	3	3	3	3	2	2	3	3	56
2	2	2	1	3	3	2	3	2	2	3	3	3	4	3	2	3	3	4	3	2	3	3	59
3	2	2	1	3	1	1	2	2	1	4	4	1	3	2	4	4	3	2	3	3	3	4	55
4	1	2	1	1	1	1	1	1	1	1	1	1	1	1	1	1	1	1	1	1	1	4	26
5	4	4	2	2	2	3	4	2	2	3	3	3	4	3	2	1	4	3	2	3	4	4	64
6	3	1	3	3	3	3	2	2	3	3	4	3	3	3	3	3	3	3	3	3	3	3	63
7	1	2	1	3	2	2	2	2	1	3	4	2	1	4	2	2	2	2	4	2	1	1	46
8	2	3	3	3	4	3	4	2	2	3	3	3	3	3	2	4	4	3	3	3	4	3	67
9	2	1	1	2	2	2	2	2	2	3	2	1	2	2	3	3	2	2	2	2	2	3	45
10	1	1	2	2	2	2	2	2	2	3	3	2	2	2	3	3	3	2	2	2	2	3	48
11	3	4	2	3	3	1	2	3	2	3	3	3	2	1	4	3	3	2	4	3	2	3	59
12	1	1	2	4	2	1	1	2	2	3	3	2	3	2	3	3	3	3	3	2	3	2	51
13	2	2	2	3	3	2	2	2	2	3	3	3	2	3	3	3	3	3	3	3	3	3	58
14	2	1	3	4	2	3	4	3	2	4	3	2	2	4	3	3	4	4	3	3	2	2	63
15	2	2	2	2	3	2	2	2	2	3	2	2	3	2	3	3	2	3	3	3	2	2	52
16	2	3	1	3	2	2	3	2	2	3	3	2	3	3	3	2	3	3	3	3	2	2	55
17	3	1	2	1	2	2	2	1	1	4	3	2	3	2	2	4	2	1	2	2	1	3	46
18	2	4	1	4	3	3	1	3	2	4	3	3	1	1	2	1	4	3	1	1	2	3	52
19	2	2	2	3	2	2	3	2	2	3	3	2	2	3	2	3	3	3	3	3	2	3	55
20	1	1	1	1	1	1	1	1	1	1	1	1	1	1	1	1	1	1	1	1	1	4	25
21	2	2	2	4	1	2	2	1	1	1	2	3	1	4	1	1	3	2	3	2	1	1	42
22	2	2	2	2	3	2	2	2	2	2	3	2	2	2	2	3	3	3	3	2	2	3	51
23	2	2	1	4	2	3	3	1	2	4	3	4	4	3	1	2	4	3	3	3	2	4	60
24	2	2	3	3	3	2	2	3	3	3	2	2	2	3	3	3	3	2	2	4	1	1	54
25	3	3	3	4	3	3	4	3	2	4	4	4	3	3	3	3	4	3	4	3	2	3	71
26	2	2	2	2	2	2	2	2	2	2	2	2	2	2	2	2	2	2	3	3	2	2	46
27	2	1	3	2	2	2	2	2	2	3	3	3	2	3	3	3	3	3	3	3	3	3	56
28	2	1	3	2	2	2	2	2	2	3	3	3	2	3	3	3	3	3	3	3	3	3	56
29	1	2	2	3	3	2	2	2	2	3	3	3	3	3	2	4	2	2	3	3	2	2	54
30	2	1	3	2	2	3	2	3	2	3	3	3	3	4	3	2	2	3	2	3	1	3	55
31	2	3	3	3	3	3	3	3	3	3	3	3	3	3	3	3	3	3	3	3	2	3	64
32	3	2	2	2	3	3	3	4	3	4	3	3	3	3	3	4	3	3	3	3	3	3	66
33	2	3	2	3	4	2	4	3	2	3	3	3	2	3	3	4	4	4	3	3	3	4	67
34	2	2	2	1	3	2	3	2	2	3	3	3	3	3	2	2	3	4	3	2	3	4	57
35	2	3	1	2	2	3	2	2	2	2	3	2	2	2	2	2	3	2	2	1	2	2	46
36	2	2	1	2	2	1	3	2	1	2	3	2	2	3	3	3	3	3	3	3	3	4	53
37	2	2	2	2	3	2	2	2	2	3	3	2	3	3	3	3	3	3	3	3	3	3	57
38	3	4	2	3	3	3	4	1	2	3	3	3	2	2	2	4	3	2	4	4	1	1	59
39	2	2	2	3	1	2	3	2	1	3	3	2	1	2	2	3	3	2	3	3	2	1	48

82	3	4	3	4	3	3	4	4	2	3	3	2	2	3	3	3	3	3	3	3	3	3	67
83	2	2	1	3	3	2	3	2	2	3	3	3	2	3	3	3	3	2	2	3	3	3	56
84	3	2	1	1	1	2	2	2	2	2	2	2	2	2	3	3	2	2	2	3	1	2	44
85	2	2	2	2	1	3	3	2	2	3	3	2	2	3	2	3	3	3	2	3	2	3	53
86	3	2	3	4	3	3	4	3	2	4	3	4	2	3	2	4	2	1	3	4	2	3	64
87	2	2	2	3	3	3	4	3	2	4	3	4	2	3	2	4	2	1	3	4	2	3	61
88	2	2	2	2	2	2	2	2	1	2	2	2	1	2	2	2	3	3	2	2	4	3	47
89	2	2	2	3	2	2	3	2	2	2	3	3	2	3	2	3	3	2	2	2	2	2	51
90	1	1	1	1	1	2	2	1	1	1	2	1	2	1	2	3	2	2	2	1	1	2	33
91	1	1	1	2	2	3	3	2	2	4	3	3	4	3	2	4	4	4	3	2	4	3	60
92	3	2	2	4	2	2	2	2	3	4	3	2	2	4	2	4	3	3	3	3	4	4	63
93	2	2	2	3	3	2	3	2	2	3	3	3	3	3	2	3	4	4	3	3	3	3	61
94	2	3	2	3	2	3	3	3	3	3	3	2	2	2	2	3	3	2	2	2	3	2	55
95	1	2	1	3	3	3	2	2	2	2	3	3	1	3	1	2	3	3	3	3	2	2	50
96	2	2	1	2	2	2	2	2	2	2	2	3	2	3	2	4	3	2	3	2	3	3	51
97	3	3	2	2	2	3	3	2	2	2	3	3	3	2	2	2	3	2	2	2	3	3	54
98	3	2	1	2	2	2	3	2	2	3	3	2	2	3	2	2	3	3	3	3	2	3	53
99	3	2	2	4	2	2	2	2	3	1	4	1	4	1	1	1	3	3	3	3	3	3	53
100	2	2	2	3	2	3	2	3	2	3	2	2	2	2	2	3	2	2	3	3	2	3	52
101	1	1	1	3	1	1	2	2	2	3	3	2	2	3	2	2	2	3	3	3	1	1	44
102	2	2	2	2	2	2	2	2	2	3	3	2	3	2	2	2	3	2	2	2	2	2	48
103	3	3	2	2	4	2	3	2	1	3	3	2	2	3	2	3	3	3	3	3	1	3	56
104	3	3	2	2	4	2	3	2	2	2	2	3	2	3	2	4	3	4	2	2	1	3	56
105	3	2	2	3	2	2	3	3	2	3	3	2	2	3	2	2	4	3	2	2	2	3	55
106	2	2	2	3	2	2	2	2	2	2	3	3	2	3	2	4	3	2	2	3	3	3	54
107	3	2	2	2	4	2	2	2	2	2	2	3	2	3	2	4	3	3	3	3	1	3	55
108	1	1	1	1	1	1	1	1	1	2	1	3	4	4	1	3	3	2	1	1	4	2	40
109	2	1	2	2	2	2	2	2	2	2	2	2	2	2	2	3	2	2	2	2	2	2	44
110	2	2	2	3	2	2	3	2	2	3	3	2	2	3	3	4	3	4	2	3	3	3	58
111	4	2	2	2	1	2	2	2	2	3	2	2	2	2	2	4	2	4	2	2	2	1	49
112	2	1	2	2	2	2	2	3	2	2	2	2	2	2	2	2	2	2	2	2	2	2	44
113	2	1	2	4	3	2	2	2	2	3	2	3	2	4	2	3	2	3	3	3	2	3	55
114	3	1	1	2	2	3	2	2	2	3	3	2	2	2	2	4	3	3	2	2	4	2	52
115	2	3	1	2	2	1	1	2	2	3	4	3	3	3	2	2	4	3	3	2	2	3	53
116	1	3	3	4	4	4	4	3	1	4	4	4	1	3	4	4	4	3	4	4	4	4	74
117	2	2	2	3	3	2	2	3	2	2	2	2	2	2	2	2	3	2	2	2	2	2	48
118	3	3	2	2	2	2	2	2	2	2	2	2	2	2	2	2	2	2	2	2	2	2	46
119	2	2	2	2	2	2	2	2	2	2	2	2	2	2	2	3	2	2	2	2	3	2	46
120	2	2	2	2	3	3	2	2	2	3	4	3	2	2	2	3	3	2	3	2	2	3	54
121	1	2	2	2	3	3	3	2	3	3	3	2	3	2	3	3	3	3	3	3	3	3	58
122	2	3	2	4	3	3	4	3	2	3	3	3	3	2	3	2	3	3	3	3	3	3	63
123	2	2	1	3	2	2	2	2	1	4	2	2	2	2	2	4	2	4	2	2	2	2	49

166	3	2	2	3	2	3	3	2	2	3	3	3	2	2	2	3	3	3	3	3	2	3	57
167	3	1	1	1	1	4	2	1	1	1	1	1	1	1	1	2	2	2	2	2	3	2	36
168	2	2	1	2	2	2	2	1	2	2	1	2	2	2	2	2	2	2	1	3	2		41
169	2	2	2	2	3	2	3	3	2	3	3	3	2	3	2	2	3	2	3	3	2	3	55
170	4	1	1	1	1	1	1	1	1	1	1	4	4	4	1	1	4	4	1	1	4	1	43
171	3	4	2	2	3	2	3	2	2	3	3	3	2	1	2	1	3	3	3	3	3	3	56
172	2	2	2	3	2	2	2	2	2	3	3	2	2	3	2	4	3	3	3	3	2	3	55
173	1	1	1	1	1	2	2	1	1	4	1	1	1	2	3	3	2	2	2	2	3	2	39
174	1	1	1	1	1	2	2	1	1	4	1	1	2	3	1	1	3	1	2	2	2	2	36
175	2	2	2	2	2	2	2	2	2	2	2	2	2	3	2	3	3	3	3	3	3	3	52
176	3	2	3	3	2	3	3	2	2	4	3	3	3	3	2	3	3	3	3	3	3	3	62
177	3	4	1	3	3	3	4	2	1	3	3	3	2	3	3	2	4	3	3	3	2	4	62
178	1	2	1	1	1	2	2	3	2	2	3	2	3	3	2	4	2	2	3	2	2	2	47
179	2	2	2	3	3	2	2	2	2	3	3	2	2	2	3	2	3	2	2	3	2	2	51
180	1	1	2	2	1	2	1	1	1	1	3	3	1	3	4	1	3	1	2	2	1	2	39
181	3	2	1	3	3	2	2	2	2	3	3	3	2	3	2	2	3	3	2	2	2	3	53
182	3	2	2	3	3	3	3	2	2	3	3	3	4	3	2	2	2	3	2	3	2	2	57
183	1	1	2	4	3	4	4	1	1	4	4	2	4	4	2	4	4	1	2	3	4	4	63
184	2	1	1	3	2	2	1	1	1	3	4	1	1	4	2	4	3	3	2	3	2	2	48
185	3	4	4	4	4	3	3	2	3	3	3	4	4	4	4	4	3	2	3	3	3	4	74
186	3	2	2	3	2	2	2	2	1	2	3	2	2	3	2	3	3	3	2	1	3	3	51
187	2	2	2	3	3	3	3	2	2	3	2	2	2	3	2	2	3	2	3	2	2	2	52
188	2	1	4	4	4	2	4	2	1	4	3	2	3	4	3	4	3	4	3	4	4	4	69
189	1	1	2	3	2	2	3	2	2	3	3	2	1	2	2	2	2	2	2	2	1	2	44
190	1	1	1	2	2	1	1	4	2	1	3	1	1	2	2	2	1	1	1	1	2	1	34
191	2	3	1	2	1	3	3	2	2	1	4	4	4	4	3	1	4	1	1	1	1	4	52
192	3	2	1	3	2	3	3	2	3	4	3	2	2	2	2	3	4	3	3	3	1	3	57
193	2	1	2	3	4	2	4	4	2	3	3	2	2	3	2	2	3	3	3	3	2	3	58
194	2	2	2	2	3	2	3	2	2	4	3	3	3	3	2	4	3	3	3	2	3	3	59
195	3	2	2	2	3	2	2	2	2	2	2	3	2	3	2	3	3	2	3	2	2	3	52
196	3	3	2	3	3	2	3	2	2	3	3	3	2	3	2	3	3	3	2	2	1	2	55
197	2	2	2	2	2	3	3	3	2	3	3	2	2	3	3	3	2	3	3	2	3	3	56
198	2	2	1	3	3	3	3	2	1	3	4	2	2	3	3	4	4	3	3	2	2	3	58
199	2	2	2	4	2	3	3	3	2	4	3	3	3	3	3	4	2	3	4	3	2	3	63
200	1	1	2	2	2	2	2	2	2	2	3	2	2	3	2	3	3	2	2	2	2	2	46
201	2	2	2	3	3	3	3	3	2	3	2	3	2	3	2	2	2	3	2	2	2	2	53
202	1	2	2	2	3	2	2	1	1	1	4	4	3	2	2	3	3	3	3	3	1	3	51
203	3	3	2	3	2	2	2	2	2	2	3	3	2	2	2	2	2	2	2	2	2	2	49
204	1	1	1	1	1	1	1	2	2	1	1	1	1	2	2	3	3	3	3	2	1	1	35
205	2	1	2	2	2	2	3	2	2	3	2	2	2	3	2	1	3	4	3	2	1	1	47
206	3	3	2	3	2	2	3	2	2	3	3	3	2	3	3	3	3	3	3	3	3	3	60
207	3	1	2	3	2	3	3	2	2	2	3	3	3	3	2	3	3	3	3	3	2	3	57

208	3	3	2	3	3	1	3	3	1	3	4	3	3	3	3	4	3	3	4	4	1	3	63
209	1	1	1	3	3	1	3	2	1	3	1	1	1	2	2	4	3	2	1	2	1	2	41
210	2	1	1	1	2	2	2	1	1	3	3	3	2	2	2	3	2	2	3	2	2	2	44
211	1	1	2	3	2	3	3	2	1	3	3	2	2	3	2	2	3	2	2	3	1	3	49
212	2	2	2	3	2	3	3	2	2	2	3	3	3	3	2	2	2	2	2	2	2	3	52
213	1	1	1	4	1	2	4	3	3	4	4	4	1	4	4	3	4	3	4	3	1	4	63
214	2	3	2	3	2	4	4	3	2	3	3	3	2	4	4	3	3	3	4	4	3	4	68
215	1	1	1	1	1	1	1	1	1	1	1	1	1	1	1	1	1	1	1	1	4	1	25
216	2	2	2	3	3	3	3	3	2	3	3	3	2	4	3	3	3	3	2	3	3	4	62
217	1	2	2	2	2	2	3	2	2	3	3	3	3	3	2	3	3	4	3	3	2	3	56
218	3	2	2	3	2	2	2	3	4	4	3	3	3	3	3	2	3	3	3	3	1	1	58
219	3	2	3	3	3	3	3	3	3	3	3	3	3	4	3	3	3	3	3	3	3	3	66
220	2	3	2	4	3	3	3	2	2	4	3	3	2	4	2	4	3	3	3	4	2	2	63
221	4	1	2	3	4	4	2	1	2	2	3	4	2	4	1	4	4	1	2	1	1	3	55
222	3	3	2	3	3	1	2	2	1	4	3	2	3	3	2	3	3	3	4	3	2	2	57
223	2	3	2	4	3	2	3	2	2	4	3	3	3	2	2	3	3	3	3	3	3	3	61
224	2	3	2	2	2	3	3	3	2	3	3	3	3	3	2	3	3	2	3	2	3	2	57
225	3	3	2	3	4	3	3	3	2	4	3	3	3	2	3	3	3	2	4	3	3	4	66
226	3	2	1	2	1	2	2	2	2	4	2	2	3	3	2	3	3	2	2	2	3	2	50
227	3	3	1	4	1	3	1	3	2	4	3	3	3	3	3	3	3	3	3	3	2	4	61
228	2	2	3	3	2	3	2	2	2	3	3	3	3	3	2	4	3	3	3	3	3	3	60
229	2	2	2	2	2	2	2	2	2	3	2	2	3	2	2	3	3	2	2	2	2	3	49
230	3	3	1	3	3	2	4	3	2	3	3	2	2	3	3	3	3	3	2	2	2	2	57

5 – 2 Skala Efikasi Diri

No	1	2	3	4	5	6	7	8	9	10	11	12	13	14	15	TOTAL
1	3	3	2	3	3	3	3	3	2	2	2	3	3	2	2	39
2	3	3	2	3	4	2	3	2	2	2	2	1	3	2	2	36
3	3	3	3	1	3	3	3	3	2	3	3	2	2	2	2	38
4	4	4	4	4	4	4	4	4	4	4	1	4	4	4	1	54
5	3	4	1	1	1	3	1	1	3	1	1	3	2	1	1	27
6	3	3	2	2	3	3	2	2	2	2	2	2	2	2	2	34
7	4	4	2	4	4	4	2	4	4	2	2	3	2	2	2	45
8	3	4	2	3	4	2	2	2	1	2	1	3	2	2	1	34
9	3	3	3	2	3	3	3	2	3	2	1	3	2	2	2	37
10	3	4	3	2	2	3	2	2	3	3	2	2	2	2	2	37
11	1	2	2	1	4	4	2	3	3	2	2	1	3	2	1	33
12	3	3	2	3	2	3	2	2	1	2	2	2	3	2	2	34
13	3	3	2	2	3	2	2	2	2	2	2	2	2	2	2	33
14	3	2	2	2	3	2	2	2	3	2	2	2	2	2	2	33
15	3	3	3	3	2	3	3	3	3	3	3	2	3	3	3	43
16	2	4	2	3	2	3	2	3	4	2	2	4	3	2	2	40
17	2	4	2	1	1	3	2	1	2	2	1	1	4	1	1	28
18	4	4	2	1	3	4	1	1	1	2	2	2	3	1	1	32
19	3	3	3	3	3	3	3	2	2	2	2	2	3	2	2	38
20	4	4	4	4	4	4	4	4	4	4	2	4	4	4	4	58
21	3	2	3	2	4	3	2	3	4	2	2	2	3	4	4	43
22	3	3	2	3	2	3	3	3	2	2	2	2	3	2	2	37
23	3	3	1	2	3	3	4	2	2	1	1	1	3	1	1	31
24	3	3	2	2	2	3	2	2	2	2	2	2	3	2	1	33
25	2	3	1	1	3	2	1	1	1	1	1	1	2	1	1	22
26	3	3	3	2	3	3	3	3	3	2	2	3	3	2	2	40
27	3	2	2	2	3	2	2	2	3	2	2	3	2	2	2	34
28	3	2	2	2	3	2	2	2	3	2	2	3	2	2	2	34
29	2	3	3	1	3	3	2	2	3	2	1	2	3	1	1	32
30	3	3	2	2	3	2	3	2	3	3	2	2	2	2	2	36
31	2	2	2	3	3	2	2	2	2	2	2	2	1	2	2	31
32	2	3	1	1	2	3	2	2	1	1	1	1	1	1	1	23
33	1	3	3	1	3	3	1	1	1	1	1	3	2	1	1	26
34	3	4	3	2	3	3	2	3	4	2	2	3	2	2	2	40
35	3	4	2	3	3	3	3	3	2	2	3	2	3	2	2	40
36	3	3	2	2	3	3	2	1	2	2	1	3	2	1	1	31
37	3	3	2	2	3	3	3	2	3	2	2	2	3	2	2	37
38	3	3	2	1	1	2	2	2	3	2	2	2	2	2	2	31
39	3	3	3	2	3	3	3	2	3	2	1	2	4	2	2	38
40	2	3	3	3	4	2	4	1	1	3	1	1	2	3	1	34
41	4	4	4	1	4	4	4	4	4	4	4	4	1	4	4	54
42	2	3	2	1	2	3	2	2	3	1	1	2	2	1	1	28
43	3	3	2	3	3	4	2	1	3	2	2	2	2	2	2	36

44	3	3	1	1	4	4	1	1	2	1	1	1	2	1	1	27
45	3	3	3	3	3	3	3	3	3	3	3	2	3	3	3	44
46	3	3	3	2	3	3	2	2	3	2	2	3	3	2	2	38
47	3	3	3	3	3	3	3	2	3	3	2	3	3	3	3	43
48	4	4	3	3	3	4	3	3	3	3	3	3	4	4	4	51
49	4	3	2	3	3	3	3	3	2	2	3	3	3	2	2	41
50	3	3	2	2	3	3	3	2	3	2	2	2	2	2	2	36
51	3	3	3	3	2	3	2	2	2	3	2	3	2	2	2	37
52	4	4	3	2	4	4	3	3	1	3	3	1	1	3	1	40
53	3	1	2	3	2	3	2	3	1	1	1	4	3	1	1	31
54	3	4	2	3	4	3	3	4	3	3	2	3	3	2	2	44
55	3	3	2	2	4	4	3	3	2	2	3	2	2	3	2	40
56	3	3	2	2	2	1	1	2	1	1	1	1	1	1	1	23
57	3	3	1	2	3	3	2	2	1	2	1	2	3	2	1	31
58	3	3	2	3	2	3	2	2	2	2	1	1	2	2	1	31
59	3	3	2	3	2	3	2	2	2	2	2	2	3	2	2	35
60	4	3	2	3	3	3	3	3	3	3	2	3	3	2	3	43
61	3	4	2	2	4	3	2	2	1	2	2	2	2	2	2	35
62	2	3	2	2	3	3	2	1	3	1	1	3	2	1	1	30
63	3	3	2	2	2	2	2	1	2	2	2	2	3	2	2	32
64	3	3	1	2	3	3	3	2	3	3	1	2	3	3	2	37
65	3	3	2	2	2	3	2	1	3	2	2	2	3	3	3	36
66	3	3	2	2	3	3	3	3	2	3	2	2	3	1	1	36
67	3	3	3	2	2	3	2	2	3	2	1	2	3	2	2	35
68	4	4	1	3	3	3	3	1	3	3	1	2	3	1	1	36
69	3	3	4	3	4	4	1	2	4	2	1	3	4	3	4	45
70	4	3	2	3	4	3	3	3	1	3	3	2	2	3	3	42
71	2	3	1	1	1	2	2	2	1	1	2	2	2	2	2	26
72	3	3	2	3	2	3	3	1	3	3	1	1	3	3	1	35
73	3	3	2	2	2	3	2	2	2	2	2	2	3	2	3	35
74	2	3	3	2	3	3	3	2	2	3	2	2	3	2	2	37
75	3	3	3	3	3	3	3	3	4	3	3	2	3	3	3	45
76	3	3	3	3	3	3	2	2	4	3	3	2	3	2	2	41
77	1	1	1	1	1	1	1	1	1	1	1	1	1	1	1	15
78	2	2	1	2	3	2	1	1	1	1	1	1	1	1	1	21
79	4	3	2	3	4	4	4	2	1	2	2	3	3	1	1	39
80	3	3	3	3	3	3	3	3	3	3	2	3	3	2	2	42
81	3	3	2	2	3	2	3	3	2	3	3	2	3	3	3	40
82	3	3	2	3	3	3	2	2	2	2	2	2	3	2	2	36
83	3	3	2	3	3	3	3	3	2	2	2	3	3	2	2	39
84	3	3	3	3	3	3	3	3	2	3	2	2	3	3	2	41
85	3	3	2	2	3	3	3	2	3	2	2	2	3	3	3	39
86	1	2	2	1	1	2	2	2	1	2	2	2	2	1	1	24
87	2	2	2	1	1	2	1	3	4	3	3	2	3	3	3	35
88	3	3	3	3	3	3	3	3	4	3	3	2	3	3	3	45
89	3	3	3	2	3	2	2	3	3	2	3	3	3	2	2	39

90	3	4	2	2	4	3	3	3	3	4	4	3	4	3	1	46
91	2	2	1	1	3	3	1	1	1	1	1	1	3	1	1	23
92	3	3	2	2	2	3	2	2	3	2	2	2	2	2	2	34
93	3	3	2	1	3	2	2	2	3	1	2	2	1	2	2	31
94	3	3	2	3	3	3	3	2	3	3	1	2	2	2	2	37
95	3	3	3	2	3	3	4	2	3	2	2	2	2	1	1	36
96	2	3	2	2	3	2	2	2	4	1	2	2	2	1	2	32
97	3	2	1	1	1	3	2	2	2	1	1	1	3	1	1	25
98	2	3	2	3	3	3	2	3	2	2	2	3	3	2	2	37
99	3	3	2	2	2	3	2	2	3	2	2	2	2	2	2	34
100	3	3	3	2	3	3	3	3	2	2	2	2	3	2	2	38
101	3	3	3	2	3	3	3	2	1	3	2	2	3	2	3	38
102	3	3	2	3	3	3	3	3	3	3	3	3	3	2	3	43
103	3	3	3	2	4	3	3	2	2	2	2	3	2	2	2	38
104	3	3	3	4	3	3	3	2	3	2	1	2	2	2	2	38
105	3	3	3	3	4	4	3	2	3	2	2	3	3	1	1	40
106	3	3	2	3	2	3	2	3	2	2	2	2	3	2	2	36
107	3	3	3	2	4	3	3	2	2	2	2	3	3	3	2	40
108	3	4	4	4	2	4	3	3	4	4	4	4	4	1	1	49
109	3	3	3	3	3	3	3	3	3	3	3	3	3	3	3	45
110	3	3	2	3	3	3	2	2	2	2	2	4	1	1	1	34
111	3	3	2	3	4	3	3	2	2	2	2	2	1	1	1	34
112	3	3	3	3	3	3	3	3	3	3	3	2	2	3	3	43
113	3	3	2	2	3	3	2	2	4	1	2	2	3	1	1	34
114	3	3	3	2	3	3	4	3	2	3	2	3	3	2	2	41
115	3	3	2	2	3	3	2	2	1	2	2	2	3	2	2	34
116	4	4	1	1	2	3	1	1	1	1	1	2	1	1	1	25
117	2	3	3	2	2	3	3	3	3	2	3	3	3	3	3	41
118	3	3	3	3	3	3	3	3	3	3	3	3	3	3	3	45
119	3	3	3	3	3	3	3	3	3	3	3	3	3	2	2	43
120	2	3	2	2	3	2	2	3	3	2	2	2	2	2	1	33
121	3	3	2	2	3	3	3	3	2	3	2	3	3	2	2	39
122	3	3	2	2	3	3	2	2	3	2	2	2	2	2	2	35
123	3	4	3	2	3	4	3	3	3	3	2	3	3	2	2	43
124	3	4	1	1	1	3	1	1	1	1	2	2	3	2	2	28
125	3	3	2	2	2	2	2	2	2	3	3	3	3	2	2	36
126	3	3	2	2	2	3	2	2	2	2	2	2	3	2	2	34
127	3	3	2	2	3	2	2	3	2	2	3	4	2	2	2	37
128	1	4	2	1	2	3	2	1	1	2	1	2	2	1	1	26
129	3	3	3	3	3	3	3	2	2	2	2	2	3	2	2	38
130	3	3	2	2	2	3	3	2	2	3	2	2	3	2	3	37
131	3	3	2	3	3	3	3	2	3	2	2	3	2	2	2	38
132	3	3	1	2	2	3	2	2	1	2	2	3	2	3	2	33
133	3	3	2	2	3	3	2	2	2	2	2	2	2	2	2	34
134	4	3	2	4	4	4	3	2	3	2	2	2	2	2	2	41
135	4	4	3	4	4	4	3	3	3	3	2	2	3	2	2	46

136	3	3	3	2	3	3	2	2	2	2	2	3	3	2	2	37
137	2	2	2	2	3	3	3	2	3	2	2	2	3	2	2	35
138	3	3	2	2	3	3	2	2	3	2	3	3	3	2	2	38
139	3	3	2	2	2	2	2	2	2	2	2	2	3	2	2	33
140	3	3	2	1	3	3	1	3	2	2	2	2	4	1	2	34
141	3	3	3	2	4	3	3	3	4	2	2	3	4	3	3	45
142	3	3	2	3	3	3	3	2	2	2	2	2	2	2	2	36
143	4	4	4	3	3	4	3	3	3	3	4	3	2	1	2	46
144	3	1	3	3	3	1	2	2	3	1	1	4	4	2	2	35
145	4	3	3	3	3	3	3	2	3	2	2	3	3	2	3	42
146	3	4	3	3	3	3	3	3	1	2	2	3	2	2	2	39
147	3	3	3	3	3	3	2	2	3	3	2	3	2	2	2	39
148	3	3	2	3	2	3	2	2	2	2	2	3	2	2	2	35
149	3	3	2	2	3	3	2	2	1	2	1	1	4	1	1	31
150	2	3	2	2	3	3	3	2	2	2	2	2	2	1	1	32
151	3	3	2	3	3	3	2	2	3	3	2	3	3	2	2	39
152	3	2	3	2	2	3	3	3	3	3	2	2	2	3	3	39
153	3	3	3	2	3	3	2	3	3	3	2	2	3	2	2	39
154	3	3	2	2	2	3	2	2	2	2	2	2	3	2	2	34
155	3	4	1	1	3	3	2	2	3	2	1	3	2	2	2	34
156	3	3	2	2	3	3	3	3	3	2	2	3	3	2	2	39
157	3	3	2	1	1	2	2	2	3	2	3	2	2	2	2	32
158	3	3	3	2	2	3	2	2	2	3	2	3	3	3	2	38
159	2	3	2	3	3	3	3	2	3	3	3	3	3	2	2	39
160	3	3	2	3	3	3	3	2	2	2	2	2	2	2	2	36
161	3	3	2	3	3	3	3	2	2	3	2	3	2	2	2	38
162	2	3	3	3	3	2	2	3	3	2	2	2	2	3	2	37
163	4	4	2	2	3	4	3	3	3	2	2	2	2	2	2	40
164	3	2	3	3	3	3	3	3	3	2	2	2	3	3	2	40
165	3	3	3	2	3	3	2	3	2	2	2	3	3	2	2	38
166	3	3	2	2	3	3	2	2	2	2	2	3	3	2	2	36
167	3	3	3	1	1	3	2	3	4	4	4	4	3	2	2	42
168	3	4	3	3	4	4	2	3	3	3	3	3	3	2	3	46
169	3	3	2	2	2	2	2	2	2	2	2	2	4	3	2	35
170	4	4	1	1	4	1	1	1	4	4	4	1	1	1	1	33
171	3	3	2	2	2	3	2	2	1	2	2	2	3	2	2	33
172	3	3	3	3	3	3	3	3	3	3	3	2	3	2	2	42
173	3	3	2	2	3	3	3	3	3	3	3	3	4	3	3	44
174	3	3	2	3	3	2	3	2	4	3	3	2	2	3	3	41
175	3	3	2	2	3	3	2	3	2	3	3	2	2	2	2	37
176	3	3	2	2	3	3	2	2	2	2	2	2	2	2	2	34
177	3	3	3	3	3	3	2	2	1	1	1	2	2	1	1	31
178	3	3	3	3	3	3	3	2	3	2	2	2	3	3	3	41
179	3	3	3	2	3	3	3	3	2	3	2	3	2	2	2	39
180	3	3	4	1	4	3	2	2	4	1	1	4	1	2	2	37
181	3	3	2	2	3	3	3	3	2	2	2	1	3	2	2	36

182	3	4	1	3	3	3	3	2	2	2	2	3	2	2	2	37
183	4	4	1	2	4	3	2	1	1	1	1	1	3	2	1	31
184	3	3	4	3	4	3	4	3	2	2	2	3	3	2	2	43
185	2	3	2	2	3	3	2	2	1	2	2	2	2	2	2	32
186	3	4	2	2	3	3	2	2	3	3	2	3	2	1	2	37
187	3	3	2	2	3	3	2	2	2	2	2	2	3	2	2	35
188	3	2	2	3	3	1	2	2	1	2	1	1	3	1	1	28
189	3	3	3	3	3	3	3	3	3	3	3	3	3	2	2	43
190	3	3	4	4	4	4	4	4	4	4	2	2	1	1	1	45
191	2	2	2	1	2	3	1	2	3	3	1	3	2	2	2	31
192	3	3	2	2	3	3	3	2	1	2	2	2	2	2	2	34
193	3	4	2	2	2	3	2	3	3	2	2	1	3	2	2	36
194	3	3	2	2	3	2	2	2	1	2	1	2	3	2	2	32
195	3	3	4	3	3	3	3	3	3	2	3	3	3	2	2	43
196	3	3	2	2	4	2	3	2	1	2	2	1	2	3	1	33
197	3	3	2	2	2	3	3	2	2	3	2	3	2	3	2	37
198	4	4	3	3	4	3	3	2	1	2	1	2	2	1	2	37
199	2	2	2	3	3	2	2	2	2	2	2	1	2	2	2	31
200	3	3	3	2	3	3	3	3	3	3	3	2	3	3	3	43
201	3	3	2	2	3	3	2	3	2	2	3	2	3	2	2	37
202	3	3	3	1	1	3	3	3	3	3	3	2	3	3	2	39
203	3	4	2	3	3	3	3	3	3	3	2	2	3	3	2	42
204	3	3	2	4	4	3	3	3	3	3	3	4	3	4	4	49
205	3	3	2	3	2	3	3	3	2	3	2	3	3	2	2	39
206	3	3	2	3	4	3	3	2	2	2	2	3	3	2	2	39
207	2	3	2	2	2	2	2	2	3	2	2	3	2	2	2	33
208	3	3	3	1	4	3	2	2	1	2	2	2	1	1	1	31
209	4	4	3	4	4	4	4	4	4	3	2	1	1	4	3	49
210	3	3	3	2	3	3	3	2	3	3	2	3	2	2	2	39
211	3	3	1	2	3	3	2	2	2	2	2	1	2	3	3	34
212	3	3	3	1	3	3	2	2	2	2	2	2	2	2	2	34
213	3	4	2	1	1	2	1	1	3	2	4	3	1	2	1	31
214	3	4	2	2	3	3	2	2	3	2	1	3	2	2	2	36
215	4	4	4	4	4	4	4	4	4	4	4	4	4	4	2	58
216	3	3	1	2	3	3	2	2	1	2	2	2	2	2	2	32
217	2	3	2	2	2	2	1	1	2	1	1	1	2	1	1	24
218	3	3	2	2	2	3	2	3	1	2	3	3	3	3	2	37
219	3	2	2	2	3	2	2	2	2	2	2	2	2	2	2	32
220	3	3	2	2	2	2	1	1	2	1	1	1	2	1	1	25
221	1	2	3	1	3	3	1	1	3	3	1	1	4	1	1	29
222	3	3	2	1	3	3	2	3	1	2	2	2	3	2	2	34
223	3	3	2	2	3	3	2	2	2	2	2	2	2	2	2	34
224	4	3	3	2	3	3	2	3	3	2	1	2	3	1	1	36
225	3	3	1	2	3	3	2	2	2	1	2	2	3	2	1	32
226	3	3	3	2	2	3	2	1	1	2	2	3	3	1	2	33
227	3	4	2	2	2	3	2	2	2	2	2	3	3	2	2	36

228	2	2	2	2	3	2	2	2	3	2	2	2	3	2	2	33
229	3	3	2	2	2	3	2	2	4	2	2	2	3	2	2	36
230	3	4	3	3	3	3	3	3	3	3	2	2	3	2	2	42

5 – 3 Skala Dukungan Sosial

No	1	2	3	4	5	6	7	8	9	10	11	12	13	14	15	16	17	18	19	20	21	TOTAL
1	3	3	3	3	3	3	3	3	3	3	3	3	3	3	3	3	3	3	3	3	3	63
2	4	3	2	4	3	3	4	4	3	3	3	3	4	3	4	3	3	3	3	3	3	68
3	4	3	2	4	2	4	4	4	3	3	3	2	4	4	4	4	2	3	3	4	4	70
4	4	4	4	4	4	4	4	4	4	4	4	4	4	4	4	4	4	4	4	4	4	84
5	4	4	2	3	4	2	2	4	4	4	4	4	3	2	2	3	3	4	4	3	1	66
6	4	3	4	4	4	3	3	4	3	4	4	4	4	4	3	4	4	4	4	3	3	77
7	4	4	3	4	3	4	4	4	4	4	4	3	3	4	4	3	3	3	3	4	3	75
8	4	3	1	4	4	4	4	4	3	3	3	3	4	2	4	3	3	4	2	3	3	68
9	3	2	2	3	3	3	4	4	2	3	3	3	3	3	3	3	3	3	3	3	3	62
10	4	3	2	3	3	3	3	3	3	3	3	3	3	3	3	3	3	3	3	3	3	63
11	4	4	2	4	4	4	4	4	4	1	4	4	4	4	4	4	4	4	4	4	4	79
12	4	3	3	3	3	4	4	3	3	3	3	3	4	4	4	4	3	3	3	4	4	72
13	4	3	3	3	4	3	3	4	3	3	3	3	3	3	3	3	3	3	3	3	4	67
14	3	2	2	2	2	3	4	4	2	3	2	2	3	3	3	3	2	2	2	3	3	55
15	3	3	2	2	3	2	2	3	3	3	3	3	2	3	3	3	3	3	3	2	2	56
16	4	3	2	4	2	3	2	4	4	3	4	3	4	4	4	4	2	3	3	3	3	68
17	4	4	2	3	2	4	4	4	4	4	3	3	4	4	3	3	2	3	3	3	4	70
18	4	4	2	4	4	3	3	4	4	4	4	4	3	3	3	3	3	3	4	3	2	71
19	4	4	3	4	3	3	3	4	4	4	4	4	3	3	3	3	3	3	4	3	3	72
20	4	4	1	4	4	4	4	4	4	4	4	4	4	3	4	4	4	4	4	4	4	80
21	3	3	1	3	1	4	4	3	3	3	3	3	4	2	4	4	1	3	3	4	2	61
22	4	4	2	4	4	4	1	4	4	4	4	4	3	3	3	3	3	3	3	4	3	71
23	4	4	4	4	4	4	4	4	4	4	4	4	4	4	4	4	4	4	4	4	4	84
24	4	4	4	3	4	2	1	4	3	4	3	4	2	4	4	4	2	2	2	3	3	66
25	4	4	3	4	3	3	4	4	4	4	4	4	4	4	4	3	3	4	4	3	3	77
26	3	3	2	3	3	3	3	3	3	3	3	3	3	3	3	3	2	2	3	3	3	60
27	3	2	2	3	2	3	3	4	2	3	2	2	3	3	3	3	3	2	2	3	3	56
28	3	2	2	3	2	3	3	4	2	3	3	3	2	2	2	2	3	2	2	3	3	54
29	4	3	1	3	3	4	3	4	3	3	3	3	2	3	3	3	3	2	3	3	3	62
30	4	2	2	3	3	3	3	3	2	2	2	2	3	2	3	3	2	3	2	3	3	55
31	4	3	2	2	3	3	3	4	3	4	3	3	4	4	4	4	4	4	3	3	3	70
32	4	4	2	2	2	2	4	4	3	3	4	4	4	3	4	3	3	3	3	3	3	67
33	4	3	3	3	3	4	4	4	3	4	3	4	4	4	4	4	3	4	3	4	3	75
34	4	3	2	3	2	3	3	4	3	3	3	2	2	3	3	3	2	2	3	3	3	59
35	4	3	3	3	3	3	3	4	3	3	3	3	3	3	3	3	3	3	3	3	3	65
36	4	3	2	4	3	3	4	4	3	3	3	3	4	3	4	4	3	3	3	3	3	69
37	3	3	3	3	3	3	3	3	3	3	3	3	3	3	3	3	3	3	3	3	3	63
38	4	4	3	3	4	3	3	4	4	3	4	4	4	3	4	4	4	3	4	3	3	75
39	4	3	3	4	3	4	3	4	4	4	4	3	4	3	4	4	4	3	4	3	3	75
40	4	4	4	4	4	4	1	4	4	4	4	4	4	4	4	4	2	1	3	4	3	74
41	4	4	4	4	4	4	4	4	4	4	4	4	4	4	4	4	4	4	4	4	4	84
42	4	4	4	4	4	4	3	4	4	4	4	4	4	3	3	4	3	3	3	3	4	77
43	3	3	3	3	3	2	2	4	4	4	4	3	4	1	2	2	3	3	3	3	3	62

44	4	3	2	4	1	4	3	4	1	1	1	1	3	3	4	1	1	4	1	1	1	48
45	4	4	2	3	3	2	4	4	3	3	3	2	3	3	3	2	3	3	3	3	2	62
46	3	3	3	3	3	3	4	3	3	3	3	3	3	3	3	3	3	3	3	3	3	64
47	3	3	3	3	3	3	3	4	3	3	3	3	4	3	3	3	3	3	3	3	3	65
48	4	4	3	4	4	3	3	4	4	3	4	3	4	4	4	4	4	3	4	1	3	74
49	4	4	2	4	3	2	4	4	3	3	3	4	4	3	3	3	3	3	3	2	4	68
50	3	3	3	3	3	4	4	4	3	3	3	3	4	4	4	4	3	3	3	4	4	72
51	3	3	3	3	3	3	3	3	3	2	3	3	3	3	3	3	3	3	3	3	3	62
52	4	4	2	4	4	4	4	4	4	4	4	3	4	3	3	3	3	3	3	3	3	73
53	4	4	1	4	4	4	4	4	4	4	4	4	4	4	4	4	4	4	4	1	4	78
54	4	4	4	4	4	4	4	4	4	4	4	4	4	4	4	4	4	4	4	4	4	84
55	4	3	4	4	4	4	4	4	3	3	3	3	4	4	4	4	3	4	3	3	2	74
56	4	4	2	4	4	3	3	4	3	3	3	3	2	3	2	2	3	3	3	2	2	62
57	4	3	1	4	4	4	4	4	3	3	3	3	4	4	4	3	4	3	3	4	4	73
58	4	4	2	3	2	3	3	4	3	3	3	3	4	3	3	3	3	3	3	4	3	66
59	3	3	2	2	3	3	3	3	2	3	3	3	2	2	2	2	3	3	3	3	3	56
60	2	3	3	3	3	3	4	3	3	3	3	3	4	3	4	4	3	3	3	3	3	66
61	3	3	2	2	2	3	3	4	3	3	3	3	3	2	3	3	2	2	2	3	2	56
62	4	3	4	3	2	3	3	4	4	4	4	3	4	4	4	4	3	3	3	4	4	74
63	3	3	3	3	3	3	2	3	3	4	3	3	4	4	4	4	3	3	3	2	2	65
64	4	3	3	3	3	3	4	4	3	3	3	3	4	3	3	3	4	4	4	3	3	70
65	4	3	3	3	2	2	4	4	4	3	4	2	1	3	3	3	3	3	3	2	2	61
66	4	2	2	4	2	3	3	4	3	3	3	3	3	3	3	3	3	3	3	3	3	63
67	3	3	2	3	3	3	4	4	3	3	3	3	4	3	3	3	2	2	2	3	3	62
68	4	3	3	4	4	4	4	4	3	3	3	3	4	3	3	3	4	3	3	4	3	72
69	4	3	1	4	4	4	4	4	3	3	3	3	2	3	4	3	3	3	4	3	3	68
70	4	4	2	4	4	3	3	4	4	4	4	4	4	4	4	4	4	4	4	4	4	80
71	3	3	2	3	2	3	3	3	3	3	3	3	3	3	3	3	2	3	3	3	3	60
72	3	3	3	3	3	3	1	4	4	2	4	4	3	3	3	3	4	4	4	3	3	67
73	3	3	3	3	3	3	3	3	3	3	3	3	2	3	2	2	3	3	3	3	3	60
74	3	3	2	3	3	3	3	3	3	3	3	3	4	3	3	3	3	3	3	3	3	63
75	3	3	2	3	3	3	3	3	3	3	3	3	4	3	3	3	3	3	3	3	4	64
76	4	3	3	4	3	4	3	4	3	3	3	3	4	4	4	4	3	3	3	4	4	73
77	1	1	1	1	1	1	1	1	1	1	1	1	1	1	1	1	1	1	1	1	1	21
78	3	3	1	3	2	3	4	4	2	3	3	3	3	3	4	3	2	3	3	3	2	60
79	4	4	3	4	4	4	4	4	4	4	4	4	4	4	4	4	4	3	4	4	4	82
80	3	3	3	3	3	3	3	3	3	3	3	3	3	3	3	3	3	3	3	3	3	63
81	4	3	2	3	3	3	4	4	2	3	3	2	4	4	4	4	3	3	3	2	2	65
82	3	3	2	3	3	3	4	4	3	3	3	3	3	3	3	3	3	3	3	3	3	64
83	3	3	3	3	3	3	3	3	3	3	3	3	3	3	3	3	3	3	3	3	3	63
84	3	3	1	3	2	3	3	3	3	3	3	3	4	4	4	3	2	3	3	3	3	62
85	3	3	3	3	3	3	3	3	3	3	3	3	3	3	3	3	3	3	3	3	3	63
86	4	4	3	3	3	4	4	4	3	3	3	3	4	3	4	2	3	3	3	4	4	71
87	4	3	4	4	3	4	3	4	3	4	3	4	4	3	3	4	3	4	3	4	2	73
88	4	3	4	4	3	4	3	4	3	4	3	4	4	3	3	4	3	4	3	4	2	73
89	3	3	4	4	4	4	4	4	3	3	3	3	4	3	3	3	3	3	3	4	4	72

90	4	4	1	4	4	4	3	4	4	4	4	4	1	4	1	3	4	4	4	4	4	73
91	4	4	1	3	3	4	4	4	3	3	3	3	3	3	4	4	3	4	3	4	4	71
92	3	3	3	3	3	3	3	3	3	3	3	3	3	3	3	3	3	3	3	3	3	63
93	4	3	3	3	3	2	2	4	3	3	3	3	4	3	3	3	3	3	3	3	3	64
94	3	3	2	3	3	2	3	3	3	3	3	3	3	3	3	3	3	3	2	3	2	59
95	4	4	3	3	3	4	4	4	3	3	3	3	4	3	4	2	3	3	3	4	4	71
96	4	3	2	4	4	4	3	4	4	4	4	4	4	4	4	4	4	4	4	4	3	79
97	4	4	3	3	3	4	3	4	4	3	3	3	2	3	3	3	3	3	3	4	4	69
98	3	3	2	3	3	3	3	4	3	2	3	3	4	2	2	2	2	3	3	3	2	58
99	3	3	3	3	2	3	2	3	3	3	3	3	3	3	3	3	3	3	3	3	3	61
100	2	2	3	3	3	3	3	3	3	3	4	3	3	3	3	3	3	3	3	3	3	62
101	4	3	3	3	3	4	4	4	3	4	4	3	4	3	4	4	1	3	3	4	4	72
102	3	3	2	3	2	3	3	4	3	3	3	3	4	2	3	3	2	3	3	3	3	61
103	4	3	1	3	3	3	4	4	2	3	3	3	4	2	1	2	2	3	3	3	3	59
104	4	3	1	3	3	3	4	4	2	3	3	3	4	3	1	3	2	3	3	3	3	61
105	4	3	2	4	3	3	3	4	3	3	3	3	4	3	4	4	3	3	3	3	3	68
106	3	3	3	4	3	3	3	3	2	3	3	3	3	3	3	3	3	3	4	3	3	64
107	4	3	1	3	3	3	3	4	3	3	3	3	4	3	1	3	2	3	3	3	3	61
108	4	4	4	3	3	4	4	4	2	3	4	3	4	4	4	3	3	4	3	4	4	75
109	3	3	3	3	3	3	3	4	4	3	3	3	3	3	3	3	3	3	3	3	3	65
110	4	4	2	4	2	3	3	4	3	3	3	3	4	3	4	4	2	3	3	4	3	68
111	4	3	3	3	3	3	3	3	3	4	4	4	4	4	4	4	3	3	3	3	3	71
112	3	3	3	3	3	3	3	3	3	3	3	3	3	3	3	3	3	3	3	3	3	63
113	3	2	2	4	4	4	4	3	3	3	3	3	2	4	4	4	3	4	3	4	4	70
114	3	3	3	3	3	3	4	3	3	3	3	3	4	4	4	4	3	3	3	4	4	70
115	4	4	4	4	4	4	3	4	3	3	3	3	3	3	3	3	3	3	3	3	3	70
116	4	4	2	3	3	3	1	4	3	4	4	4	4	1	4	4	3	4	4	1	4	68
117	4	3	2	3	3	3	3	4	3	3	3	2	3	3	3	3	2	3	3	3	3	62
118	2	3	2	3	3	3	2	3	3	3	3	3	2	2	2	2	3	2	3	3	2	55
119	3	3	3	3	3	3	2	3	3	2	3	3	3	3	3	3	3	3	3	3	3	61
120	4	3	2	3	3	3	1	4	3	3	2	3	3	3	3	2	3	3	3	3	3	60
121	3	3	3	3	3	4	4	4	3	3	3	3	4	4	3	4	3	3	3	4	4	71
122	3	3	3	3	3	3	3	3	3	3	3	3	3	3	3	3	3	3	3	3	3	63
123	4	3	3	3	4	4	3	4	4	4	4	4	3	3	3	4	4	4	4	3	3	75
124	4	4	1	3	1	4	4	4	4	4	4	4	4	4	4	4	1	1	4	4	4	71
125	3	3	3	3	2	2	2	3	3	3	2	3	3	3	2	2	3	3	3	3	2	56
126	3	3	3	3	3	3	2	3	3	3	3	3	3	3	3	3	3	3	3	3	3	62
127	4	3	2	4	3	4	4	4	3	1	4	3	3	3	3	3	2	4	3	3	3	66
128	4	3	3	3	4	3	4	4	3	3	3	3	4	3	3	3	3	3	3	3	3	68
129	4	3	3	3	3	3	4	4	3	3	3	3	4	3	3	3	3	3	3	3	3	67
130	4	3	2	3	3	3	3	3	3	2	2	2	4	2	3	3	3	3	3	3	2	59
131	3	3	3	3	3	3	3	4	3	3	3	3	3	3	3	3	3	3	3	3	3	64
132	4	2	2	3	4	4	4	4	3	2	3	3	4	3	4	4	4	4	3	4	4	72
133	3	3	3	3	3	3	3	3	3	3	3	3	3	3	3	3	3	3	3	3	3	63
134	3	3	3	3	3	3	3	3	3	3	3	3	3	3	3	3	3	3	3	3	3	63
135	4	4	3	3	4	3	4	4	4	4	4	4	4	4	4	4	3	4	4	4	4	80

136	3	3	3	3	3	2	2	3	3	2	3	2	2	2	2	2	3	3	3	2	2	53
137	3	3	2	3	3	3	4	3	3	3	3	3	3	2	3	3	2	2	3	3	3	60
138	4	4	3	4	4	4	4	4	3	3	3	3	4	3	4	3	3	3	3	3	4	73
139	4	4	2	3	3	3	2	4	3	3	4	3	4	3	3	3	3	3	3	3	3	66
140	4	4	2	3	3	3	4	4	2	3	2	2	3	4	3	3	3	3	2	4	3	64
141	3	2	3	4	4	4	4	4	2	2	1	2	4	2	4	4	3	3	2	2	4	63
142	3	3	2	3	3	3	3	4	3	3	3	3	4	4	4	4	2	3	3	4	3	67
143	3	3	3	2	3	3	3	2	3	2	2	2	2	3	2	3	3	3	2	3	3	55
144	4	2	3	4	2	2	3	3	2	4	2	3	4	3	2	3	2	3	2	4	2	59
145	4	4	3	4	4	3	3	4	4	4	4	4	4	3	4	4	3	3	3	4	4	77
146	4	4	3	3	3	4	2	4	3	3	3	3	4	3	3	3	3	3	3	4	3	68
147	3	3	3	3	3	3	3	3	3	3	3	3	3	3	3	3	3	3	3	3	3	63
148	3	3	3	3	3	3	3	3	3	3	3	3	3	3	3	3	3	3	3	3	3	63
149	4	4	4	4	4	4	4	4	4	4	4	4	4	3	4	4	3	4	4	4	4	82
150	4	3	3	3	3	3	3	4	3	3	3	3	3	3	2	3	3	3	3	3	3	64
151	4	3	2	3	3	3	3	4	3	3	3	3	4	3	3	3	3	3	3	3	2	64
152	3	3	3	3	3	3	3	3	2	3	2	3	3	2	2	2	3	2	3	3	2	56
153	3	3	2	3	3	3	3	4	3	3	3	3	3	1	3	3	4	4	4	1	2	61
154	3	3	2	3	3	3	3	4	3	3	3	3	3	3	3	3	3	3	3	2	3	62
155	4	4	3	4	4	3	3	4	4	4	4	3	4	3	3	3	3	3	3	3	4	73
156	4	4	3	3	3	3	3	4	4	3	3	3	4	3	3	3	3	3	3	3	3	68
157	4	4	2	4	2	3	3	4	4	4	4	4	4	3	1	4	3	3	3	4	4	71
158	4	4	2	3	3	3	3	3	3	3	3	3	2	2	2	3	3	3	3	3	2	60
159	3	3	3	3	3	2	3	2	2	4	4	4	1	1	2	2	3	3	3	3	3	57
160	3	3	3	3	3	2	3	3	3	2	3	3	2	3	2	2	2	3	3	3	3	57
161	3	3	2	3	2	3	3	4	3	2	3	3	3	3	3	3	2	2	2	3	3	58
162	3	3	2	2	3	3	3	3	3	3	3	3	3	3	3	3	3	3	3	3	3	61
163	4	4	2	4	4	4	2	4	4	4	4	4	4	4	4	4	3	3	4	4	3	77
164	4	4	4	4	3	4	4	4	2	2	2	2	4	2	4	4	1	3	2	4	4	67
165	3	3	3	3	3	3	3	3	3	3	3	3	3	3	3	3	3	3	3	2	3	62
166	4	4	3	4	4	3	3	4	4	4	4	4	3	3	4	4	3	3	3	4	3	75
167	3	3	3	3	3	3	4	4	3	4	4	4	4	4	4	4	3	4	1	3	2	70
168	3	3	3	3	3	3	3	4	4	3	3	4	4	3	3	3	3	3	3	3	3	67
169	4	4	3	4	4	4	3	4	3	3	3	3	3	3	3	3	3	3	3	3	4	70
170	4	4	4	4	4	4	4	4	1	4	4	4	4	4	4	4	4	4	4	4	4	81
171	4	4	3	4	4	4	2	3	3	3	3	3	4	3	3	3	3	2	3	3	4	68
172	3	3	3	3	3	3	3	3	2	3	3	3	3	3	3	3	3	3	3	3	3	62
173	4	4	2	4	4	4	4	4	4	4	4	3	4	4	4	4	4	4	4	1	1	75
174	4	4	2	4	4	3	3	4	3	3	2	2	3	2	1	2	3	3	2	3	2	59
175	3	3	2	3	3	3	3	3	3	3	3	3	2	3	3	3	3	3	3	3	3	61
176	4	3	2	3	3	3	3	4	3	4	3	3	1	3	3	3	3	3	3	3	3	63
177	4	4	2	3	3	3	3	4	4	4	3	3	4	3	3	3	4	4	4	3	2	70
178	4	4	2	4	4	3	3	4	3	3	3	3	4	3	3	3	4	4	3	3	3	70
179	4	3	1	3	3	3	3	4	3	3	3	3	4	3	3	2	3	3	3	2	3	62
180	4	4	2	4	4	4	4	4	4	4	4	4	4	4	4	4	3	4	4	4	4	81
181	4	4	3	4	4	4	4	4	4	4	4	4	4	4	4	4	3	3	3	4	4	80

182	4	4	2	3	2	3	3	4	3	3	3	3	4	3	3	3	2	2	2	3	3	62
183	4	4	1	4	4	4	4	4	4	3	3	3	3	4	3	3	1	3	3	3	3	68
184	4	3	2	4	3	3	4	4	4	4	3	3	4	3	3	3	2	3	3	3	4	69
185	4	4	2	4	3	3	4	4	3	3	3	3	4	4	4	4	2	3	3	3	3	70
186	4	3	3	3	3	3	3	4	3	3	3	3	3	2	3	3	3	3	3	3	3	64
187	3	3	3	3	3	3	3	3	4	3	3	3	3	3	3	3	3	3	3	3	3	64
188	4	4	1	3	1	3	3	4	4	4	4	2	4	2	4	4	2	4	4	4	3	68
189	4	4	2	3	3	4	4	4	3	3	3	3	4	4	4	4	3	3	3	4	4	73
190	4	4	3	3	4	4	4	4	3	3	3	3	4	4	4	4	4	4	3	4	4	77
191	4	4	4	4	3	1	4	4	3	3	3	3	4	1	1	3	4	3	4	4	3	67
192	3	3	2	3	2	3	1	4	4	3	3	3	3	4	4	4	3	3	3	3	3	64
193	4	3	3	3	3	3	3	4	3	3	3	3	4	4	4	4	3	3	3	4	2	69
194	4	4	2	4	4	3	3	4	4	3	3	3	3	3	3	3	3	2	3	3	2	66
195	4	3	2	4	4	3	3	4	3	3	3	3	3	3	3	3	3	3	3	3	2	65
196	4	4	2	3	4	4	1	4	4	4	4	4	4	4	4	4	3	3	3	3	3	73
197	3	3	1	2	2	3	3	3	2	2	3	2	3	3	2	2	2	3	2	2	2	50
198	4	4	3	2	4	4	4	4	4	4	4	4	4	4	4	4	4	4	4	4	4	81
199	3	4	2	4	4	4	4	4	3	4	4	3	4	4	4	4	3	4	3	4	4	77
200	3	3	2	3	3	3	3	3	3	3	3	3	3	3	3	3	3	3	3	3	3	62
201	3	3	2	3	3	3	3	3	3	3	3	3	3	3	3	3	3	3	3	3	3	62
202	4	3	3	4	4	4	4	4	3	4	3	3	4	4	4	4	3	4	4	4	4	78
203	4	3	3	4	4	4	3	4	3	4	3	3	4	3	3	4	3	3	3	3	3	71
204	4	1	2	3	4	4	4	4	3	4	3	3	4	4	3	4	4	3	3	4	3	71
205	3	3	2	3	3	3	3	4	3	3	3	3	3	3	4	4	3	3	3	4	3	66
206	4	4	3	4	3	3	4	4	4	4	4	4	4	4	4	4	3	3	4	4	4	79
207	4	3	3	3	3	3	3	4	3	3	3	3	3	3	3	3	3	3	3	2	2	63
208	4	4	2	2	4	4	4	4	4	4	4	3	4	4	4	4	4	4	4	3	4	78
209	4	4	1	4	2	4	4	4	4	4	4	4	4	4	4	4	2	2	4	4	4	75
210	4	4	2	4	4	3	4	4	4	4	4	4	4	3	4	3	3	3	4	4	3	76
211	4	4	2	3	2	3	3	4	4	3	3	4	4	3	3	3	2	2	3	3	3	65
212	4	3	3	3	3	3	3	4	3	3	3	3	3	3	3	3	3	3	3	3	3	65
213	3	3	1	4	3	4	4	4	3	3	3	3	4	4	4	4	4	4	4	2	1	69
214	3	3	2	2	2	4	3	4	3	3	3	2	4	3	3	3	2	2	2	4	4	61
215	4	4	4	4	4	4	3	4	4	4	4	4	2	4	4	4	4	4	4	4	4	81
216	4	4	3	3	3	3	4	4	4	4	4	4	4	4	4	4	3	3	4	4	3	77
217	4	4	3	4	4	2	4	4	4	3	4	3	3	2	3	3	3	3	3	3	2	68
218	3	3	2	3	1	3	4	4	3	3	3	3	3	3	2	3	2	3	2	3	4	60
219	4	3	3	4	3	3	3	4	3	3	3	3	4	4	4	3	3	4	3	4	4	72
220	3	3	2	2	2	3	3	4	3	3	3	3	3	3	2	3	2	3	2	3	3	58
221	4	4	4	4	3	4	4	4	3	3	4	4	4	2	2	2	3	3	4	2	2	69
222	3	2	2	3	3	3	4	4	3	3	3	3	4	3	3	3	2	3	3	3	3	63
223	3	3	2	3	3	4	4	3	3	3	3	3	3	3	3	3	3	3	3	3	3	64
224	4	3	3	4	4	4	3	4	3	4	3	3	2	3	3	3	3	4	3	4	4	71
225	4	4	2	4	3	3	4	4	4	4	4	3	4	3	4	4	3	3	3	4	2	73
226	3	2	2	3	3	4	3	1	2	2	2	3	1	2	3	4	3	3	2	3	2	53
227	4	4	3	4	3	3	3	4	4	3	3	3	3	3	2	3	3	3	2	3	2	65

LAMPIRAN 6 ANALISIS DATA

6 – 1 Uji Normalitas

6 – 2 Uji Linieritas

6 – 3 Uji Multikolinieritas

6 – 4 Hipotesis Pertama

6 – 5 Hipotesis Kedua

6 – 6 Hipotesis Ketiga

6 – 1 UJI NORMALITAS

Descriptive Statistics

	N	Mean	Std. Deviation	Minimum	Maximum
kecemasan	230	54.0174	9.21645	25.00	88.00
efikasi	230	36.5565	6.11633	15.00	58.00
dukungansosial	230	66.9304	7.73380	21.00	84.00

One-Sample Kolmogorov-Smirnov Test

		kecemasan	efikasi	dukungansosial
N		230	230	230
Normal Parameters ^a	Mean	54.0174	36.5565	66.9304
	Std. Deviation	9.21645	6.11633	7.73380
Most Extreme Differences	Absolute	.089	.086	.074
	Positive	.059	.080	.074
	Negative	-.089	-.086	-.065
Kolmogorov-Smirnov Z		1.351	1.307	1.118
Asymp. Sig. (2-tailed)		.052	.066	.164

a. Test distribution is Normal.

6 – 2 UJI LINIERITAS

1. Uji linearitas efikasi diri dengan kecemasan

Variable Processing Summary

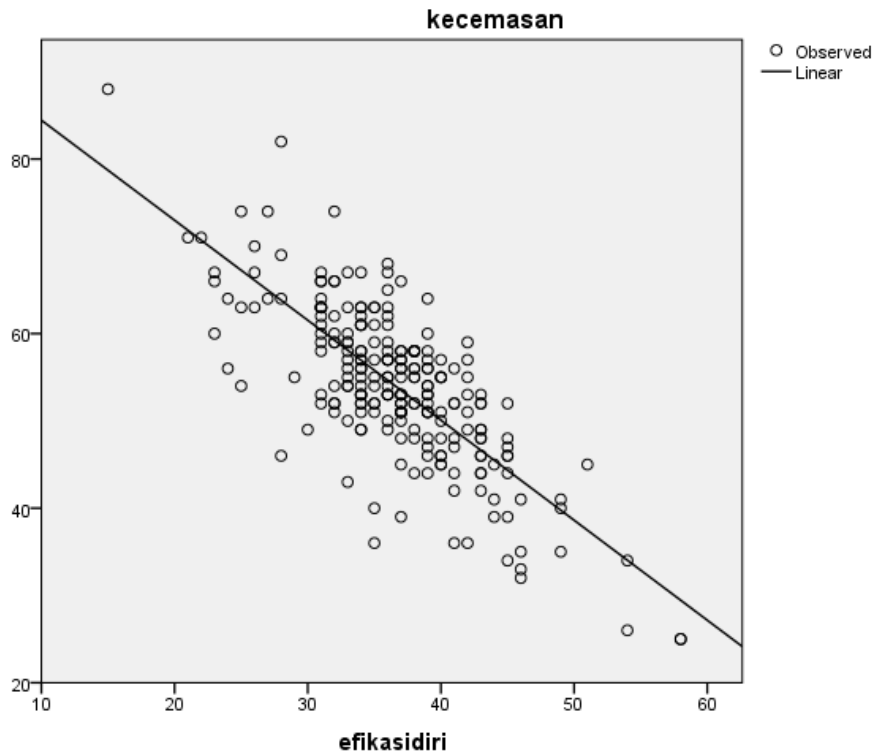
	Variables	
	Dependent	Independen t
	kecemasan	efikasidiri
Number of Positive Values	230	230
Number of Zeros	0	0
Number of Negative Values	0	0
Number of Missing Values	User-Missing System- Missing	0 0 0

Model Summary and Parameter Estimates

Dependent Variable: kecemasan

Equatio n	Model Summary					Parameter Estimates	
	R Square	F	df1	df2	Sig.	Constant	b1
Linear	,578	312,292	1	228	,000	95,897	-1,146

The independent variable is efikasidiri.



2. Uji linearitas Dukungan Sosial dengan Kecemasan

Model Description

Model Name		MOD_2
Dependent Variable	1	kecemasan
Equation	1	Linear
Independent Variable		dukungansosial
Constant		Included
Variable Whose Values Label Observations in Plots		Unspecified

Case Processing Summary

	N
Total Cases	230
Excluded Cases ^a	0
Forecasted Cases	0
Newly Created Cases	0

a. Cases with a missing value in any variable are excluded from the analysis.

Variable Processing Summary

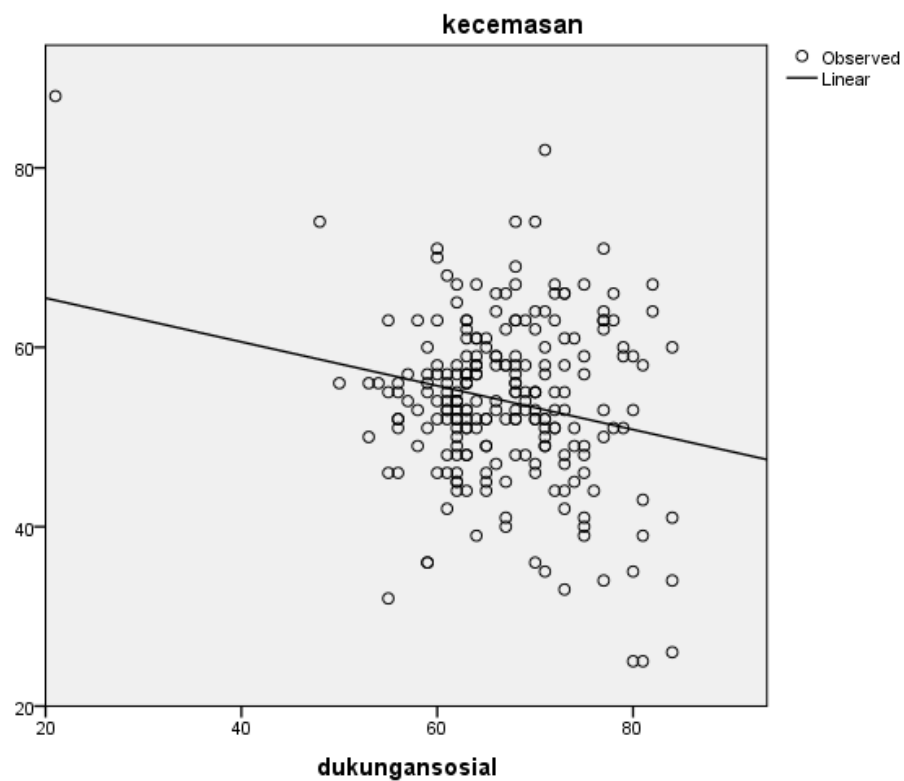
	Variables	
	Dependent	Independent
	kecemasan	dukungansosial
Number of Positive Values	230	230
Number of Zeros	0	0
Number of Negative Values	0	0
Number of Missing Values	0	0
	User-Missing	0
	System-Missing	0

Model Summary and Parameter Estimates

Dependent Variable: kecemasan

Equation	Model Summary					Parameter Estimates	
	R Square	F	df1	df2	Sig.	Constant	b1
Linear	,042	10,006	1	228	,002	70,371	-,244

The independent variable is dukungansosial.



6 – 3 UJI MULTIKOLINERITAS

Model Summary^b

Model	R	R Square	Adjusted R Square	Std. Error of the Estimate
1	.762a	0.581	0.577	5.99091

a. Predictors: (Constant), DUKUNGANSOSIAL, EFIKASIDIRI

b. Dependent Variable: KECEMASAN

ANOVA^a

Model		Sum of Squares	df	Mean Square	F	Sig.
1	Regression	11304.685	2	5652.343	157.487	.000 ^b
	Residual	8147.245	227	35.891		
	Total	19451.930	229			

a. Dependent Variable: KECEMASAN

b. Predictors: (Constant), DUKUNGANSOSIAL, EFIKASIDIRI

Coefficients^a

Model		Unstandardized Coefficients		Standardized Coefficients	t	Sig.
		B	Std. Error	Beta		
1	(Constant)	99.844	3.856		25.894	.000
	EFIKASI DIRI	-1.129	.066	-.749	-17.094	.000
	DUKUNGAN SOSIAL	-.068	.052	-.057	-1.307	.192

Coefficients^a

Model		Collinearity Statistics	
		Tolerance	VIF
1	(Constant)		
	EFIKASIDIRI	.961	1.040
	DUKUNGANSOSIAL	.961	1.040

a. Dependent Variable: KECEMASAN

Collinearity Diagnostics^a

Model	Dimension	Eigenvalue	Condition Index	Variance Proportions		
				(Constant)	EFIKASI DIRI	DUKUNGAN SOSIAL
1	1	2.976	1.000	.00	.00	.00
	2	.018	12.831	.05	.94	.18
	3	.006	21.634	.94	.05	.82

a. Dependent Variable: KECEMASAN

6 – 4 HIPOTESIS PERTAMA

Descriptive Statistics

	Mean	Std. Deviation	N
KECEMASAN	54.0174	9.21645	230
EFIKASIDIRI	36.5565	6.11633	230
DUKUNGANSOSIAL	66.9304	7.73380	230

Correlations

		KECEMASAN	EFIKASI DIRI	DUKUNGAN SOSIAL
Pearson Correlation	KECEMASAN	1.000	-.760	-.205
	EFIKASI DIRI	-.760	1.000	.197
	DUKUNGAN SOSIAL	-.205	.197	1.000
Sig. (1-tailed)	KECEMASAN	.	.000	.001
	EFIKASI DIRI	.000	.	.001
	DUKUNGAN SOSIAL	.001	.001	.
N	KECEMASAN	230	230	230
	EFIKASI DIRI	230	230	230
	DUKUNGAN SOSIAL	230	230	230

Variables Entered/Removed^a

Model	Variables Entered	Variables Removed	Method
1	DUKUNGANSOSIAL, EFIKASIDIRI ^b	.	Enter

a. Dependent Variable: KECEMASAN

b. All requested variables entered.

Model Summary^b

R Square	Adjusted R Square	Std. Error of the Estimate	Change Statistics				
			R Square Change	F Change	df1	df2	Sig. F Change
0.581	0.577	5.99091	0.581	157.487	2	227	0

a. Predictors: (Constant), DUKUNGANSOSIAL, EFIKASIDIRI

b. Dependent Variable: KECEMASAN

ANOVA^a

Model		Sum of Squares	Df	Mean Square	F	Sig.
1	Regression	11304.685	2	5652.343	157.487	.000 ^b
	Residual	8147.245	227	35.891		
	Total	19451.930	229			

a. Dependent Variable: KECEMASAN

b. Predictors: (Constant), DUKUNGANSOSIAL, EFIKASIDIRI

Coefficient Correlations^a

Model		DUKUNGAN SOSIAL	EFIKASI DIRI
1	Correlations	DUKUNGANSOSIAL	1.000
		EFIKASIDIRI	-.197
	Covariances	DUKUNGANSOSIAL	.003
		EFIKASIDIRI	-.001

a. Dependent Variable: KECEMASAN

		Coefficients^a				
		Unstandardized Coefficients		Standardized Coefficients		
Model		B	Std. Error	Beta	t	Sig.
1	(Constant)	99.844	3.856		25.894	.000
	EFIKASIDIRI	-1.129	.066	-.749	-17.094	.000
	DUKUNGANSOSIAL	-.068	.052	-.057	-1.307	.192

		Coefficients^a		Correlations		
		95.0% Confidence Interval for B		Zero-order	Partial	Part
Model		Lower Bound	Upper Bound			
1	(Constant)	92.246	107.442			
	EFIKASIDIRI	-1.259	-.998	-.760	-.750	-.734
	DUKUNGANSOSIAL	-.171	.035	-.205	-.086	-.056

		Coefficients^a	
		Collinearity Statistics	
Model		Tolerance	VIF
1	(Constant)		
	EFIKASIDIRI	.961	1.040
	DUKUNGANSOSIAL	.961	1.040

a. Dependent Variable: KECEMASAN

6 – 5 Hipotesis kedua

Control Variables		Correlations		
			KECEMASAN	EFIKASI DIRI
DUKUNGAN SOSIAL	KECEMASAN	Correlation	1.000	-.750
		Significance (2-tailed)	.	.000
		Df	0	227
	EFIKASIDIRI	Correlation	-.750	1.000
		Significance (2-tailed)	.000	.
		Df	227	0

5 – 6 Hipotesis Ketiga

Control Variables		Correlations		
			KECEMASAN	DUKUNGAN SOSIAL
EFIKASI DIRI	KECEMASAN	Correlation	1.000	-.086
		Significance (2-tailed)	.	.192
		Df	0	227
	DUKUNGAN SOSIAL	Correlation	-.086	1.000
		Significance (2-tailed)	.192	.
		Df	227	0

LAMPIRAN 7 SURAT KETERANGAN DAN DOKUMENTASI PENELITIAN

7 – 1 Surat Mohon Izin Penelitian

7 – 2 Data Populasi

7 – 3 Dokumentasi Penelitian

7 – 1 Surat Izin Penelitian

Surat Ijin Penelitian

Semarang, 18 Desember 2019

Kepada : Dekan Fakultas Psikologi
Universitas Islam Sultan Agung
Semarang

Hal : Ijin Penelitian

Assalamualaikum Wr. Wb

Dalam rangka rencana penyusunan skripsi bersama ini, saya bermaksud mengajukan perijinan penelitian kepada mahasiswa angkatan 2017, 2018, 2019 di Fakultas Psikologi Universitas Islam Sultan Agung (UNISSULA) untuk dijadikan sebagai subjek penelitian skripsi saya :


Nama : Muhammad Al Adib
NIM : 30701501698
Alamat : Jln VI blok F No 33 Perumahan Pisma Griya Permai, Kec. Kedungwuni Timur, Kab. Pekalongan
Judul Skripsi : Hubungan Antara Efikasi Diri Dengan Dukungan Sosial pada Mahasiswa Fakultas Psikologi Unissula yang Terkena Banjir Rob
Tempat : Fakultas Psikologi UNISSULA
Subjek : Mahasiswa/i Fakultas Psikologi UNISSULA Angkatan 2017, 2018, 2019
Pembimbing : Agustin Handayani, S.Psi., M.si

Demikian Permohonan saya sampaikan atas bantuannya, saya ucapkan terimakasih. Wassalamu'alaikum Wr. Wb

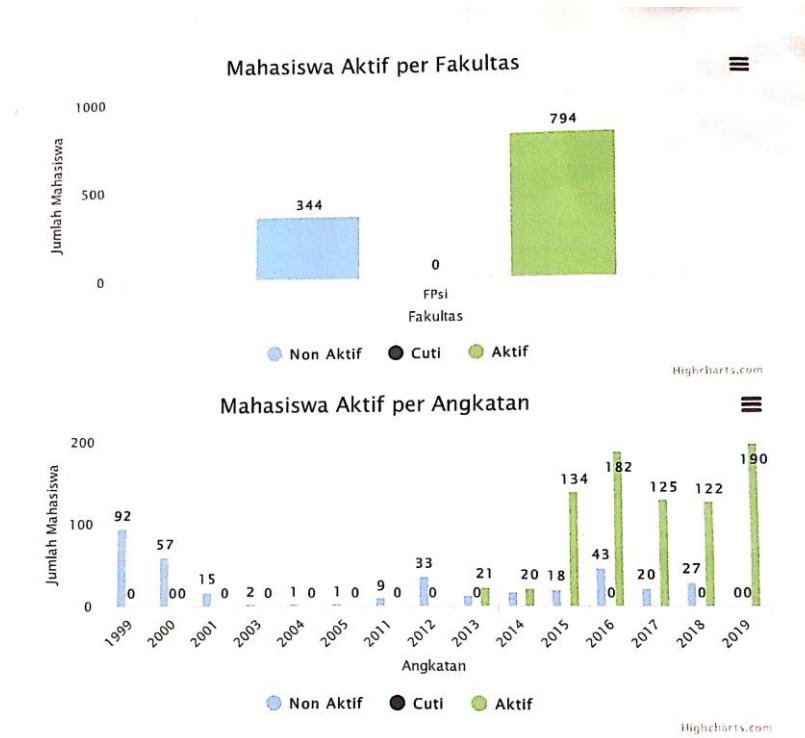
Yang bersangkutan



Muhammad Al Adib

	FAKULTAS PSIKOLOGI UNIVERSITAS ISLAM SULTAN AGUNG SEMARANG		No. Agenda 664			
			Kode Surat			
LEMBAR DISPOSISI			P	B	R	T
TANGGAL TERIMA : 18 12 2019			TGL PENYELESAIAN			
NOMOR SURAT :						
TANGGAL SURAT : 18 12 2019			LAMPIRAN :			
ASAL SURAT :			M. AL Adib			
PERIHAL :			Ijin Penelitian			
INSTRUKSI/INFORMASI			DITERUSKAN KEPADA			
1. <i>Diproses An 18/12/2019</i> 2. 3. 4. <i>Diproses</i> 5. 6.			Wakil Dekan I		<input checked="" type="checkbox"/>	
			Wakil Dekan II			
			Dosen			
			Ka. TU			
			Arsip			
KETERANGAN : P = Penting B = Blasa R = Rahasia T = Tembusan V = Yang di tunjuk						

7 – 2 Data Populasi



7 – 3 Dokumentasi Penelitian





