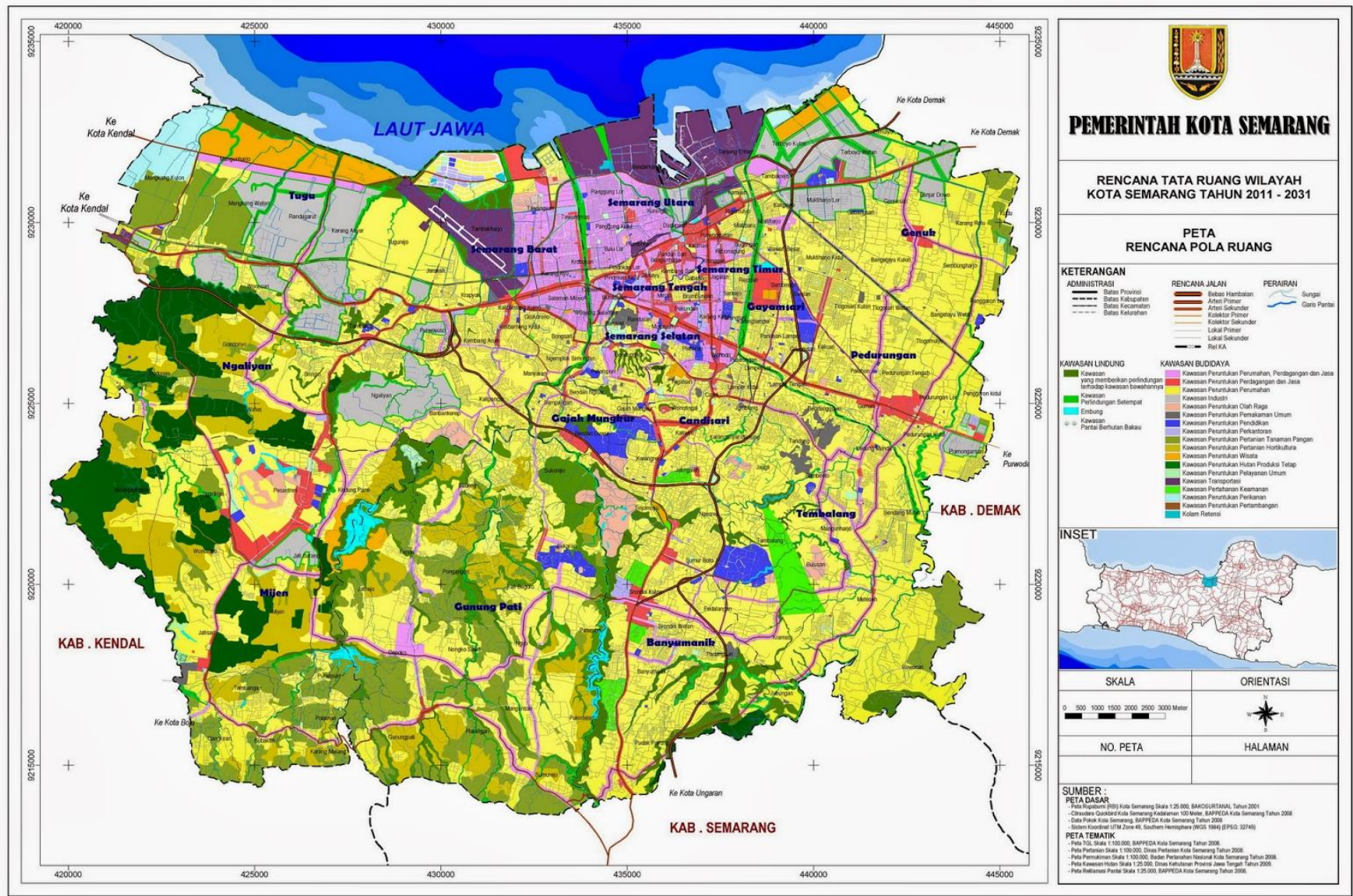


LAMPIRAN A

Peta Pola Ruang Kota Semarang



LAMPIRAN B

- Kuesioner Penelitian
- Foto Saat Pembagian Kuesioner
- Hasil Rekap Kuesioner



PROGRAM STUDI PERENCANAAN WILAYAH DAN KOTA
FAKULTAS TEKNIK
UNIVERSITAS ISLAM SULTAN AGUNG SEMARANG

Nama : Aliya Kafabiy
NIM : 31201400578

Kuesioner Penelitian (Skripsi)

Penulis mengharapkan ketersediaan bapak/ibu/saudara/i, berkenan untuk mengisi lembar daftar pertanyaan yang dibuat penulis, dalam rangka penelitian untuk menyelesaikan Tugas Akhir dengan judul **Pengaruh Perkembangan Kawasan Permukiman Terhadap Wilayah Peri Urban** yang mengambil lokasi di Kecamatan Mijen Kota Semarang.

Kecamatan Mijen merupakan kecamatan yang berada di pinggiran Kota Semarang yang berbatasan dengan Kecamatan Boja, Kab. Kendal. Kecamatan Mijen terdapat perkembangan permukiman di wilayah yang cukup pesat. Namun karena lokasi Kecamatan Mijen yang berada dipinggiran kota dan wilayah ini merupakan wilayah yang masih berupa lingkungan pedesaan, sehingga pembangunan kawasan perumahan mempengaruhi setiap aspek kehidupan masyarakat, baik dari segi lingkungan, ekonomi dan sosial.

PETUNJUK PENGISIAN :

Saudara diminta untuk mengisi pada pertanyaan di bawah ini dan menyilang (**x**) pada huruf yang sesuai dengan pendapat atau jawaban saudara. **pertanyaan yang diajukan merupakan tentang kondisi lingkungan permukiman saudara pada saat ini dan pada masa lalu, atau sekitar tahun 2006 yang lalu.**

• **IDENTITAS**

Nama Saudara : _____

Alamat : _____

• **PERKEMBANGAN PERMUKIMAN DI KECAMATAN MIJEN**

- | | | | | |
|---|--|-------------------------------------|---|---|
| 1 | Bagaimana kondisi lingkungan permukiman saudara di sekita tahun 2006? | a. Masih jarang ada rumah | b. Cukup banyak rumah yang terbangun namun tidak padat | c. Rumah yang terbangun sudah banyak dan padat |
| | Bagaimana kondisi lingkungan permukiman saudara sekarang? | a. Masih jarang ada rumah | b. Cukup banyak rumah yang terbangun namun tidak padat | c. Rumah yang terbangun sudah banyak dan padat |
| 2 | Apakah di <u>sekitar tahun 2006</u> masih terdapat lahan kosong atau lahan yang belum terbangun di lingkungan saudara? | a. Masih banyak lahan kosong | b. Masih ada lahan kosong namun tidak banyak | c. Sangat sedikit ada lahan kosong |
| | Apakah <u>sekarang</u> masih terdapat lahan kosong atau lahan yang belum terbangun di lingkungan saudara? | a. Masih banyak lahan kosong | b. Masih ada namun tidak banyak | c. Sangat sedikit |

3	Apakah rumah saudara pernah direnovasi? a. Tidak pernah renovasi b. Pernah renovasi untuk memperbaiki rumah c. Pernah renovasi untuk menambah ruangan
4	Apakah <u>di sekitar tahun 2006</u> rumah saudara memiliki jarak dengan rumah tetangga saudara? a. Punya jarak rumah yang cukup jauh (lebih dari 10 meter) b. Jarak rumah tidak terlalu jauh (antara 3 - 10 meter) c. Jarak rumah cukup dekat (kurang dari 3 meter) Apakah <u>Sekarang</u> rumah saudara memiliki jarak dengan rumah tetangga saudara? a. Punya jarak rumah yang cukup jauh (lebih dari 10 meter) b. Jarak rumah tidak terlalu jauh (antara 3 - 10 meter) c. Jarak rumah cukup dekat (kurang dari 3 meter)
5	Berapa lebar jalan di lingkungan saudara <u>di sekita tahun 2006</u> ? a. Jalan gang, hanya bisa masuk motor (lebar sekitar 1 meter) b. Jalan cukup lebar dan bisa dilewati mobil (lebar sekitar 1,5 - 2 meter) c. Jalan lebar bisa untuk persimpangan mobil (lebih dari 3 meter) Berapa lebar jalan di lingkungan saudara <u>Sekarang</u> ? a. Jalan gang, hanya bisa masuk motor (lebar sekitar 1 meter) b. Jalan cukup lebar dan bisa dilewati mobil (sekitar 1,5 - 2 meter) c. Jalan lebar bisa untuk persimpangan mobil (lebih dari 3 meter)
6	Bagaimana kondisi jalan di sekitar permukiman saudara <u>di sekitar tahun 2006</u> ? a. Jalan rusak susah dilalui b. Jalan cukup bagus namun ada beberapa yang berlubang atau tidak rata c. Jalan sudah bagus dan rata Bagaimana kondisi jalan di sekitar permukiman saudara <u>sekarang</u> ? a. Jalan rusak dan susah dilalui b. Jalan cukup bagus namun ada beberapa yang berlubang atau tidak rata c. Jalan sudah bagus dan rata
7	Apa jenis perkerasan jalan di jalan lingkungan saudara <u>di sekitar tahun 2006</u> ? a. Permukaan jalan masih tanah b. Permukaan jalan sudah berupa susunan batu c. Permukaan jalan sudah aspal / beton Apa jenis perkerasan jalan di jalan lingkungan saudara <u>sekarang</u> ? a. Permukaan jalan masih tanah b. Permukaan jalan sudah berupa susunan batu c. Permukaan jalan sudah aspal / beton
8	Bagaimana kondisi penerangan jalan di jalan sekitar tempat tinggal saudara <u>di sekita tahun 2006</u> ? a. Gelap di hampir di semua jalan b. Penerangan jalan hanya ada di jalan utama dan atau petempatan jalan c. Penerangan jalan sudah ada di hampir semua jalan

- Bagaimana kondisi penerangan jalan di jalan sekitar tempat tinggal saudara sekarang?
- a.** Gelap di hampir di semua jalan **b.** Penerangan jalan hanya ada di jalan utama dan atau petempatan jalan **c.** Penerangan jalan sudah ada di hampir semua sisi jalan
- 9 Apakah di sekitar tahun 2006 di sekitar lingkungan saudara sudah terdapat jalan yang mudah untuk pergi ke tempat lain?
- a.** Belum ada jalan sehingga sulit untuk berpergian **b.** Sudah ada jalan namun harus memutar dan jauh **c.** Sudah banyak jalan dan sudah dekat kemana-mana
- Apakah sekarang di sekitar lingkungan saudara sudah terdapat jalan yang mudah untuk pergi ke tempat lain?
- a.** Belum ada jalan sehingga sulit untuk berpergian **b.** Sudah ada jalan namun harus memutar dan jauh **c.** Sudah ada jalan dan sudah dekat kemana-mana
- 10 Apakah di sekitar tahun 2006 sudah ada angkutan umum yang melintas di jalan sekitar permukiman saudara?
- a.** Tidak ada angkutan **b.** Sudah namun sangat jarang **c.** Sudah ada dan ramai
- Apakah sekarang sudah ada angkutan umum yang melintas di jalan sekitar permukiman saudara?
- a.** Tidak ada angkutan **b.** Sudah namun sangat jarang **c.** Sudah ada dan ramai
- 11 Seberapa jauh letak pasar dari tempat tinggal saudara?
- a.** lebih dari 3 Km **b.** antara 1-3 Km **c.** Kurang dari 1 Km
- 12 Apakah di sekitar tahun 2006 di lingkungan saudara terdapat minimarket atau supermarket?
- a.** ada minimarket / supermarket, jarak lebih dari 3 Km **b.** Ada, letaknya 1 - 3 Km dari tempat tinggal **c.** Ada dan letaknya dekat (kurang dari 1 Km)
- Apakah sekarang di lingkungan saudara terdapat minimarket atau supermarket?
- a.** ada minimarket / supermarket, jarak lebih dari 3 Km **b.** Ada, letaknya 1 - 3 Km dari tempat tinggal **c.** Ada dan letaknya dekat (kurang dari 1 Km)
- 13 Apakah di sekitar tahun 2006 di lingkungan saudara terdapat warung/toko klontong/ruko?
- a.** Ada namun letaknya lebih dari 1 Km **b.** Ada, letaknya antara 0,5Km - 1 Km) **c.** Ada, dan letaknya kurang dari 0,5 Km)
- Apakah sekarang di lingkungan saudara terdapat warung/toko klontong/ruko?
- a.** Tidak ada warung/toko **b.** Ada, namun letaknya agak jauh (lebih dari 1 Km) **c.** Ada, dan letaknya dekat (kurang dari 1 Km)

• **PEMBANGUNAN KAWASAN PERUMAHAN DI KECAMATAN MIJEN**

1	Apakah <u>di sekitar tahun 2006</u> di dekat lingkungan saudara terdapat lahan sawah/kebun? a. Ada sawah/kebun, dan masih luas b. Ada Sawah/kebun, namun tidak luas c. Tidak ada Sawah/kebun
	Apakah <u>sekarang</u> di dekat lingkungan saudara terdapat lahan sawah/kebun? a. Ada sawah/kebun, dan masih luas b. Ada Sawah/kebun, namun tidak luas c. Tidak ada Sawah/kebun
2	Apakah <u>di sekitar tahun 2006</u> di lingkungan saudara terdapat bangunan yang digunakan toko/kantor/konter? a. Tidak ada b. Sudah ada, namun tidak banyak bangunan c. Sudah banyak
	Apakah <u>sekarang</u> di lingkungan saudara terdapat bangunan yang digunakan toko, kantor, konter, atau penyedia jasa? a. Tidak ada b. Sudah ada, namun tidak banyak bangunan c. Sudah banyak
3	Apakah mata pencaharian / pekerjaan saudara <u>di sekita</u> tahun 2006? a. Petani / buruh tani / peternak b. Petani / buruh tani / peternak tapi memiliki pekerjaan lain c. Pekerjaan bukan sebagai petani / buruh tani / peternak
	Apakah <u>matapencaharian / pekerjaan saudara saat ini</u> ? a. Petani / buruh tani / peternak b. Petani / buruh tani / peternak tapi memiliki pekerjaan lain c. Pekerjaan bukan sebagai petani / buruh tani / peternak
4	Seberapa jauh lokasi pekerjaan saudara <u>di sekita</u> tahun 2006? a. Dekat, kurang dari 1 Km b. Tidak terlalu jauh, jaraknya 2 - 3 km c. Jauh. Jaraknya lebih dari 3 km
	Seberapa jauh lokasi pekerjaan saudara <u>sekarang</u> ? a. Dekat, kurang dari 1 Km b. Tidak terlalu jauh, jaraknya 2 - 3 km c. Jauh. Jaraknya lebih dari 3 km
5	Apakah <u>di sekitar tahun 2006</u> saudara melewati jalan utama Ngaliyan-Mijen dalam untuk beraktivitas sehari-hari? a. Sangat jarang lewat jalan utama b. Melewati jalan utama namun tidak setiap hari c. Hampir setiap hari melewati jalan utama
	Apakah <u>sekarang</u> saudara melewati jalan utama Ngaliyan-Mijen dalam untuk beraktivitas sehari-hari? a. Sangat jarang lewat jalan utama b. Melewati jalan utama namun tidak setiap hari c. Hampir setiap hari melewati jalan utama

Terima Kasih Atas Bantuan Saudara

Aliya Kafabiy (31201400578)

Foto Pembagian Kuesioner



Kelurahan Jatibarang
9 September 2018



Kelurahan Mijen
11 September 2018



Kelurahan Polaman
15 September 2018

Sumber: dokumentasi penyusun, 2018

Tabel Hasil Kuesioner

KETERANGAN

- A : 1
- B : 2
- C : 3

Nama	1		2		3	4		5		6		7		8		9		10		11	12		13		14		15		16		17		18		
	A	B	A	B		A	B	A	B	A	B	A	B	A	B	A	B	A	B		A	B	A	B	A	B	A	B	A	B	A	B	A	B	A
Gita Indah	2	2	1	2	2	2	2	2	3	2	2	3	3	2	3	2	3	2	3	2	2	3	3	3	3	1	1	2	2	3	3	3	1	4	
Suci	1	2	1	2	3	2	2	2	3	1	2	2	3	1	3	2	3	2	3	1	3	1	3	2	3	2	1	2	2	3	3	3	1	3	
Mriyani	2	3	2	3	2	2	2	2	3	2	3	2	3	2	3	2	3	2	3	1	2	2	1	3	2	3	1	1	2	1	2	3	3	2	3
Kasmidi	2	2	1	2	2	2	2	3	3	3	1	3	1	3	1	3	2	3	1	2	2	2	2	1	3	2	1	2	1	2	3	3	3	2	
Sunoto	2	3	2	3	2	2	3	3	3	2	3	2	3	1	3	2	3	1	2	1	3	1	2	3	3	1	1	2	1	2	2	2	3	2	
Dani	2	3	1	2	3	1	3	3	3	3	3	3	3	2	3	3	3	3	3	3	3	2	3	3	3	2	1	2	1	2	3	3	3	3	
Cahyo	1	3	1	2	2	2	2	2	2	2	2	2	3	3	3	2	3	2	3	3	3	3	3	2	3	3	1	3	2	3	3	3	3	3	
Dwi	3	2	2	2	3	3	2	2	2	2	3	3	2	2	2	2	2	2	2	1	3	2	2	3	2	1	1	2	2	3	1	3	3	3	
Riyan	2	3	1	2	2	3	3	2	2	2	3	2	3	2	3	3	3	2	3	3	1	3	3	3	2	1	2	2	3	2	2	1	2	3	
Nurhayati	2	3	1	2	2	2	2	2	3	2	3	2	3	2	3	2	3	1	2	2	2	1	3	3	3	1	1	2	2	3	3	3	2	2	
Suharno	1	3	1	2	1	3	3	2	2	3	3	3	3	2	3	2	2	2	3	2	2	1	3	2	3	3	2	3	2	3	3	3	3	3	
Wicaksono	2	2	1	2	2	2	2	2	3	2	2	3	3	2	3	2	3	2	3	2	2	3	3	3	3	1	1	2	2	2	3	2	1	1	
Winarko	1	2	1	2	3	2	2	2	3	1	2	2	3	1	3	2	3	2	3	1	3	1	3	2	3	2	1	2	2	3	3	3	1	3	
Vianto	2	3	2	3	2	2	2	2	3	2	3	2	3	2	3	2	3	2	3	1	2	1	3	2	3	1	1	2	1	2	3	3	2	2	
Jarot	2	2	1	2	2	2	3	3	3	3	1	3	1	3	1	3	2	3	1	2	2	2	2	1	3	2	1	2	1	2	3	3	3	2	
Catur	2	3	2	3	2	2	3	3	3	2	3	2	3	1	3	2	3	1	2	1	3	1	2	3	3	1	1	2	1	2	2	2	3	2	
Ika Sari	2	3	1	2	1	1	3	3	3	3	3	3	2	2	3	3	2	3	1	3	2	2	2	3	2	2	1	2	1	3	3	3	3	3	
Eri	1	3	1	2	2	2	3	2	3	2	2	2	3	3	3	2	3	2	3	3	3	3	3	2	3	3	1	2	2	3	3	2	3	3	
Moh Ngulya	3	3	2	3	3	3	3	2	3	2	3	3	3	2	2	2	2	2	1	3	2	2	3	2	1	1	2	2	2	1	2	3	2	3	
Dewi	2	1	1	2	2	2	3	3	2	3	2	3	2	3	2	3	3	2	2	3	3	1	3	3	3	2	1	3	2	3	2	3	1	3	
Widiastuti	2	3	1	2	2	2	2	2	3	2	2	2	3	2	3	2	3	1	2	2	2	1	3	3	3	1	1	2	2	3	3	3	2	2	
Kusnul	1	3	1	3	1	3	3	2	2	3	3	3	3	2	3	2	3	2	3	2	2	1	3	2	3	3	2	3	2	3	3	2	3	3	
Nindya	2	2	1	2	2	2	3	2	3	2	3	3	3	2	3	2	3	2	3	2	3	3	3	3	3	1	1	3	2	3	3	3	1	3	
Nurmawati	1	2	1	2	3	2	2	2	3	1	2	2	3	1	3	2	2	2	3	1	3	1	2	2	2	2	1	2	2	2	3	2	1	2	
Esther	2	3	2	3	2	2	2	2	3	2	3	2	3	2	3	2	3	2	2	1	2	1	3	2	2	1	1	2	1	2	3	2	2	1	
Sungkono	2	2	1	3	3	2	3	3	3	1	3	1	3	1	3	2	3	1	3	2	3	2	3	1	3	2	1	2	1	3	3	3	3	2	
Vergjawan	2	3	2	3	2	2	3	3	3	2	3	2	3	1	3	2	3	1	2	1	1	1	2	3	3	1	1	2	1	3	2	3	3	3	
Mahfuroh	2	2	1	2	3	1	2	3	2	3	2	3	2	2	2	3	2	3	1	3	3	2	3	3	3	2	1	2	1	3	3	3	3	3	
Yusnita	1	3	1	2	2	2	2	2	3	2	3	2	3	3	3	2	3	2	3	3	3	3	2	3	3	1	2	2	3	3	2	3	2	3	
Wardani	3	2	2	2	3	3	3	2	3	2	3	3	3	2	3	2	3	2	2	1	3	2	2	3	2	1	1	2	2	1	2	3	3	2	
Alvianda	2	3	1	2	2	2	3	2	2	2	2	2	2	2	3	3	3	3	2	2	3	3	1	3	3	3	2	1	3	2	2	2	1	3	
Sri Murni	2	3	1	2	2	2	3	2	3	2	3	2	3	2	2	2	2	1	2	2	2	1	3	3	3	1	1	2	2	3	3	3	2	2	
Cholizah	1	3	1	1	1	3	3	2	3	3	3	3	3	2	3	2	3	2	3	2	3	1	3	2	3	3	2	3	2	3	3	3	3	2	
Maryoto	2	2	1	3	2	2	3	2	3	2	3	3	3	2	3	2	3	2	3	2	2	3	3	3	3	1	1	2	2	3	3	3	1	1	
Santoso	1	2	1	2	3	2	2	2	2	1	2	2	2	1	2	2	3	2	3	1	3	1	3	2	3	2	1	2	2	2	3	2	1	2	
Rinawati	2	3	2	3	2	2	3	2	2	2	3	2	3	2	3	2	3	2	3	1	2	1	3	2	3	1	1	2	1	2	3	2	2	2	
Heriyanto	2	3	1	3	2	2	3	3	3	1	3	1	3	1	3	2	3	1	3	2	3	2	3	1	3	2	1	2	1	2	3	3	3	3	
Febriyanti	2	3	2	3	2	2	3	3	3	2	3	2	3	1	3	2	2	1	2	1	2	1	2	3	3	1	1	2	1	3	2	3	3	3	

Nama	1		2		3	4		5		6		7		8		9		10		11	12		13		14		15		16		17		18	
	A	B	A	B		A	B	A	B	A	B	A	B	A	B	A	B	A	B		A	B	A	B	A	B	A	B	A	B	A	B	A	B
Taradhita	2	3	1	2	3	1	3	3	2	3	2	3	2	2	3	2	3	2	3	2	3	2	2	1	2	1	3	3	3	3	3	3		
Lisnawati	1	3	1	2	2	2	2	2	3	2	3	2	3	3	3	2	3	2	3	2	3	3	3	1	3	2	3	3	3	3	3	3		
Inggawati	3	3	2	3	3	3	2	2	3	2	3	3	3	2	2	3	2	2	1	3	2	2	3	2	1	1	1	2	3	1	2	3	3	
Lutfiana	2	3	1	2	2	3	2	2	2	2	2	2	2	2	3	3	3	2	3	3	3	1	3	3	2	1	3	2	3	2	3	1	3	
Sriyani	2	3	1	2	2	2	2	2	3	2	2	2	3	2	3	2	3	1	2	2	2	1	3	3	3	1	1	2	2	3	3	3	2	2
Novi	1	3	1	3	1	3	3	2	3	3	3	3	3	2	3	2	2	2	3	2	2	1	3	2	3	3	2	3	2	3	3	2	3	3
Pumomo	2	2	1	3	2	2	3	2	3	2	3	3	3	2	3	2	3	2	3	2	2	3	3	3	1	1	2	2	3	3	3	1	3	3
Ghiffar	1	2	1	2	3	2	2	2	2	1	2	2	2	1	3	2	3	2	3	1	3	1	3	2	3	2	1	2	2	3	3	2	1	3
Miftachul	2	3	2	3	2	2	2	2	3	2	3	2	3	2	3	2	3	2	3	1	2	1	3	2	3	1	1	2	1	2	3	1	2	1
Siti	2	3	1	3	3	2	3	3	3	1	3	1	3	1	3	2	3	1	2	2	2	2	1	3	2	1	2	1	3	3	2	3	2	
Lukman	2	3	2	3	2	2	2	3	3	2	2	2	3	1	3	2	3	1	2	1	3	1	2	3	3	1	1	2	1	2	2	3	3	3
Nur	2	2	1	2	1	1	3	3	2	3	3	3	3	2	3	3	3	3	3	3	3	2	3	3	2	1	3	1	3	3	3	3	3	
Bitu	1	3	1	2	2	2	2	2	2	2	3	2	3	3	3	2	3	2	3	3	3	3	3	3	1	3	2	3	3	3	3	3	3	
Yuliana	3	3	2	3	3	3	3	2	3	2	3	3	3	2	3	2	3	2	3	1	2	2	2	3	2	1	1	2	2	2	1	2	3	1
Priyadi	2	3	1	2	2	3	3	2	2	2	3	2	3	2	3	3	3	2	2	3	2	1	3	3	3	2	1	3	2	3	2	2	1	3
Yasmet	2	2	1	2	2	2	2	2	3	2	2	2	2	2	2	2	2	1	2	2	2	1	2	3	2	1	1	2	2	3	3	3	2	2
Kasim	1	3	1	2	2	3	3	2	3	3	3	3	3	2	3	2	2	2	3	2	3	1	3	2	3	3	2	3	2	3	3	3	3	2
Trisilo	2	2	1	2	2	2	2	2	3	2	3	3	3	2	3	2	3	2	3	2	3	2	3	3	1	1	3	2	3	3	3	1	3	
Zuhri	1	2	1	2	3	2	2	2	2	1	2	2	2	1	3	2	3	2	3	1	3	1	3	2	3	2	1	2	2	3	3	2	1	3
Wiyono	2	3	2	3	2	2	2	2	3	2	2	2	3	2	3	2	3	2	3	1	2	1	3	2	3	1	1	2	1	2	3	3	2	3
Srini	2	3	1	3	3	2	3	3	3	1	3	1	3	1	3	2	3	1	2	2	2	2	2	1	3	2	1	2	1	3	3	3	3	2
Setiyono	2	3	2	3	2	2	2	3	2	2	2	2	3	1	3	2	3	1	2	1	3	1	2	3	3	1	1	2	1	2	2	3	3	3
Septa Tri	2	3	1	2	1	1	3	3	3	3	3	3	3	2	3	3	3	3	3	3	3	2	3	3	3	2	1	2	1	2	3	2	3	2
Malik	1	3	1	2	2	2	2	2	3	2	3	2	3	3	3	2	3	2	3	3	3	3	3	2	3	3	1	2	2	3	3	3	3	3
Candra	3	2	2	2	3	3	2	2	3	2	3	3	3	2	3	2	3	2	3	1	2	2	3	3	2	1	1	2	2	3	1	3	3	3
Yusuf	2	3	1	2	2	3	3	2	2	2	2	2	2	2	3	2	2	2	3	2	1	2	3	2	2	1	2	2	3	2	3	1	2	2
Prasetyo	2	3	1	2	2	2	2	2	3	2	3	2	3	2	3	2	3	1	3	2	3	1	3	3	3	1	1	2	2	3	3	2	2	2
Suwanto	1	3	1	2	3	3	3	2	2	3	3	3	3	2	3	2	2	2	2	2	2	1	3	2	3	3	2	3	2	3	3	2	3	2
Slamet	2	2	1	2	2	2	2	2	3	2	3	3	3	2	3	2	3	2	3	2	2	3	3	3	1	1	3	2	3	3	3	1	3	3
Surya	1	2	1	2	3	2	2	2	3	1	2	2	3	1	3	2	2	2	2	1	3	1	3	2	3	2	1	2	2	3	3	2	1	2
Djannah	2	3	2	3	2	2	2	2	3	2	3	2	3	2	3	2	2	2	3	1	2	1	3	2	3	1	1	2	1	2	3	2	2	2
Wianasari	2	2	1	2	2	2	3	3	3	1	3	1	2	1	2	2	3	1	2	2	2	2	1	3	2	1	2	1	3	3	3	3	3	2
Sulastri	2	3	2	3	2	2	3	3	3	2	3	2	2	1	3	2	3	1	3	1	3	1	2	3	3	1	1	2	1	2	2	2	3	1
Ridho	2	3	1	2	1	1	3	3	3	3	3	3	2	2	3	3	2	3	3	3	3	2	3	3	3	2	1	3	1	2	3	3	3	3
Puspita	1	2	1	2	1	2	2	2	2	2	2	2	2	2	3	2	2	2	2	3	2	3	2	3	3	3	1	2	2	2	3	3	3	3
Samsudin	3	2	2	2	3	3	2	2	3	2	3	3	3	2	3	2	3	2	3	1	3	2	2	3	2	1	1	1	2	2	1	2	3	2
Lestari	2	3	1	2	2	3	3	2	3	2	3	2	2	2	3	2	2	2	3	3	1	3	3	3	2	1	2	2	3	2	2	1	1	1
Indah	2	3	1	3	2	2	2	2	2	2	2	2	2	2	2	2	2	1	2	2	2	1	2	3	2	1	1	2	2	3	3	3	2	2
Widiayuti	1	3	1	3	2	3	3	2	3	3	3	3	3	2	3	2	2	2	3	2	2	1	3	2	3	3	2	2	2	3	1	3	1	1
Ningtyas	2	2	1	2	2	2	2	2	3	2	3	3	3	2	3	2	3	2	3	2	2	3	3	3	1	1	1	2	2	3	2	1	1	1
Nurcahyani	1	2	1	2	3	2	2	2	3	1	2	2	2	1	3	2	3	2	3	1	3	1	3	2	3	2	1	3	2	3	3	3	1	3
Rahmmatu	2	3	2	3	2	2	2	2	3	2	3	2	3	2	3	2	3	2	3	1	2	1	3	2	3	1	1	2	1	2	3	3	2	2
Nanda	2	2	1	1	3	2	3	3	3	1	3	1	3	1	3	2	3	1	1	2	2	2	2	1	3	2	1	2	1	2	3	2	3	2

Nama	1		2		3	4		5		6		7		8		9		10		11	12		13		14		15		16		17		18	
	A	B	A	B		A	B	A	B	A	B	A	B	A	B	A	B	A	B		A	B	A	B	A	B	A	B	A	B	A	B	A	B
Basori	2	3	2	3	2	2	3	3	2	2	2	2	3	1	3	2	3	1	2	1	3	1	2	3	3	1	1	2	1	2	2	2	3	1
Setiyawan	2	3	1	2	1	1	3	3	3	3	3	3	3	2	3	3	3	3	3	3	3	2	1	2	1	3	3	3	3	3	3	3	3	
Suryo	1	3	1	2	2	2	2	2	2	2	2	2	3	3	3	2	3	2	3	3	3	3	3	3	3	1	1	2	1	3	1	3	1	
Riyanto	3	2	2	2	3	3	2	2	2	2	3	3	1	2	2	2	2	2	1	1	1	2	1	3	2	1	1	2	2	1	1	3	2	
Bayu	2	3	1	2	2	3	3	2	2	2	3	2	3	2	3	3	3	2	3	3	3	1	3	3	3	2	1	2	2	2	2	1	2	
Bunga	2	3	1	2	2	2	2	2	3	2	3	2	3	2	3	2	3	1	2	2	2	1	3	3	3	1	1	2	2	3	3	3	2	3
Dewi	2	3	2	3	2	2	3	3	3	2	3	2	3	1	3	2	3	1	2	1	1	1	2	3	3	1	1	2	1	1	2	3	2	
Kinanti	2	3	1	2	1	1	3	3	2	3	2	3	2	2	3	3	3	3	3	3	3	2	3	3	3	2	1	2	1	2	3	2	3	2
Nur Rahma	1	3	1	2	2	2	2	2	2	2	2	2	3	3	3	2	3	2	3	3	3	3	3	3	3	1	2	2	2	3	2	3	2	
Sriyani	3	3	2	3	3	3	3	2	3	2	3	3	3	2	3	2	3	2	1	1	3	2	2	3	3	1	1	3	2	3	1	3	3	3
Lestari	2	3	1	3	3	3	3	2	3	2	2	2	2	2	3	2	2	2	2	3	2	1	2	3	2	2	1	2	2	2	2	2	1	2
Pumomo	2	3	1	2	2	2	2	2	3	2	3	2	3	2	3	2	3	1	3	2	2	1	3	3	3	1	1	2	2	1	3	2	2	1
Ghoffar	1	3	1	3	1	3	3	2	3	3	3	3	3	2	3	2	2	2	3	2	3	1	3	2	3	2	3	2	3	3	3	3	2	2
Abidin	2	2	1	2	3	2	3	2	3	2	3	3	3	2	3	2	3	2	3	2	2	3	3	3	3	1	1	2	2	2	3	2	1	1
Yulaikah	1	2	1	2	3	2	2	2	2	1	2	2	2	1	3	2	3	2	3	1	3	1	3	2	3	2	1	2	2	2	3	2	1	2
Bagas	2	3	2	3	2	2	2	2	3	2	3	2	3	2	3	2	3	2	3	1	2	1	3	2	3	1	1	2	1	2	3	2	2	1
Ischak	2	3	1	2	2	2	3	3	3	1	3	1	3	1	3	2	3	1	3	2	3	2	3	1	3	2	1	2	1	2	3	3	3	3
Rosyida	2	3	2	3	2	2	3	3	3	2	3	2	3	1	3	2	3	1	2	1	1	1	2	3	3	1	1	2	1	3	2	3	3	3
Fina	2	2	1	2	1	1	2	3	2	3	2	3	2	2	3	2	2	3	2	3	2	2	2	3	3	2	1	3	1	2	3	3	3	3
Priyadi	1	3	1	2	2	2	2	2	3	2	3	2	3	3	3	2	3	2	3	3	3	3	3	2	3	3	1	2	2	3	3	2	3	2
Yasmet	3	2	2	2	2	3	3	2	3	2	3	3	2	2	3	2	3	2	2	1	2	2	3	3	3	1	1	3	2	3	1	3	3	3
Kasim	2	3	1	2	2	3	3	2	2	2	3	2	3	2	3	3	3	2	3	3	2	1	2	3	2	2	1	2	2	3	2	3	1	2
Cahyo	2	3	1	2	2	2	2	2	3	2	3	2	3	2	3	2	3	1	3	2	2	1	3	3	3	1	1	2	2	3	3	3	2	3
Widya	1	3	1	2	2	2	3	2	2	3	3	3	3	2	3	2	3	2	3	2	3	1	3	2	3	3	2	3	2	3	3	2	3	3
Riyan	2	2	1	2	2	2	2	2	3	2	2	3	2	2	2	2	3	2	3	2	3	2	3	3	3	1	1	1	2	2	3	2	1	2
Dian	1	2	1	2	2	2	2	2	3	1	3	2	3	1	3	2	3	2	3	1	3	1	3	2	3	2	1	1	2	3	3	2	1	3
Suharno	2	3	2	3	2	2	2	2	3	2	3	2	3	2	3	2	3	2	3	1	2	1	3	2	3	1	1	2	1	3	3	3	2	3
Roni Putro	2	2	1	2	2	2	3	3	3	1	3	1	3	1	3	2	3	1	1	2	3	2	3	1	3	2	1	3	1	3	3	2	3	2
Winarko	2	3	2	2	2	2	2	3	3	2	2	2	1	2	2	2	1	1	1	1	2	1	2	3	3	1	1	2	1	2	2	2	3	3
Vian	2	3	1	2	1	1	3	3	3	3	3	3	2	2	3	3	3	3	3	3	3	2	3	3	3	2	1	1	1	1	3	2	3	3
Jarot	2	3	2	3	2	2	2	2	3	2	3	2	2	2	2	2	3	2	3	1	2	1	3	2	3	1	1	2	1	2	3	3	2	2
Ratna	2	2	1	2	2	2	3	3	3	1	3	1	3	1	3	2	3	1	2	2	2	2	2	1	3	2	1	3	1	3	3	3	3	3
Ika Sari	2	3	2	3	2	2	3	3	2	2	3	2	2	1	2	2	3	1	2	1	3	1	2	3	3	1	1	2	1	2	2	3	3	2
Eros	2	3	1	2	1	1	2	3	3	3	3	3	3	2	3	3	3	3	3	3	3	2	3	3	3	2	1	2	1	2	3	3	3	3
Udi	1	3	1	2	2	2	3	2	2	3	2	3	3	3	3	2	3	2	3	3	3	3	3	2	3	3	1	2	2	3	3	3	3	3
Eko	3	3	2	3	3	3	3	2	3	2	3	3	1	2	2	2	3	2	3	1	1	2	3	3	2	1	1	2	2	2	1	2	3	2
Umi	2	2	1	2	2	3	3	2	2	2	3	2	3	2	3	3	3	2	3	3	2	1	3	3	3	2	1	2	2	2	2	1	1	1
Yusnita	2	3	1	2	3	2	3	2	3	2	3	2	3	2	3	2	3	1	2	2	3	1	3	3	3	1	1	2	2	3	3	2	2	2
Dita	1	3	1	2	1	3	3	2	3	3	3	3	3	2	3	2	2	2	3	2	2	1	3	2	3	3	2	3	2	2	3	3	3	3
Normalita	2	1	1	2	1	2	2	2	1	2	2	3	2	2	2	2	3	2	2	2	2	2	3	3	3	1	1	2	2	3	3	2	1	2
Sri Murni	1	2	1	2	3	2	2	2	3	1	2	2	3	1	3	2	2	2	3	1	3	1	3	2	3	2	1	2	2	2	3	1	1	2
Cholizah	2	3	2	3	2	2	2	2	2	2	3	2	2	2	3	2	3	2	2	1	2	1	3	2	3	1	1	2	1	2	3	1	2	1
Maryoto	2	2	1	2	2	2	3	3	3	1	3	1	3	1	3	2	3	1	2	2	2	2	2	1	3	2	1	2	1	1	3	2	3	2

Nama	1		2		3	4		5		6		7		8		9		10		11	12		13		14		15		16		17		18		
	A	B	A	B		A	B	A	B	A	B	A	B	A	B	A	B	A	B		A	B	A	B	A	B	A	B	A	B	A	B	A	B	
Santoso	2	3	2	3	2	2	3	3	3	2	3	2	3	1	3	2	3	1	1	1	3	3	1	2	3	1	1	2	1	2	2	3	3	3	
Sugeng	2	3	1	2	1	1	3	3	3	3	3	3	3	2	3	3	3	3	3	3	3	3	2	1	2	1	2	1	2	2	3	3	3		
Yasmet	1	3	1	2	2	2	2	2	2	2	2	2	3	3	3	2	3	2	1	3	3	3	2	3	3	1	2	2	2	3	2	3	2		
Yono	3	3	2	3	3	3	2	2	3	2	3	3	3	2	3	2	3	2	3	1	3	2	2	3	2	1	1	1	2	2	1	3	3	2	
Pratiwi	2	3	1	2	3	3	3	2	3	2	3	2	2	2	3	3	3	2	3	3	3	1	3	3	3	2	1	2	2	3	2	2	1	3	
Farros	2	3	1	2	2	2	2	2	3	2	3	2	3	2	3	2	3	1	2	2	2	1	3	3	3	1	1	2	2	3	3	3	2	2	
Wiyono	1	1	1	1	1	3	3	2	1	3	1	3	3	2	3	2	2	2	3	2	2	1	3	2	3	3	2	3	2	3	3	2	3	3	
Srini	2	2	1	3	3	2	3	2	3	2	2	3	3	2	3	2	3	2	3	2	3	2	3	3	3	1	1	2	2	2	3	3	1	1	
Yus	1	2	1	1	3	2	2	2	3	1	2	2	3	1	3	2	3	2	3	1	3	1	3	2	3	2	1	3	2	3	3	3	1	3	
Septa	2	3	2	3	1	2	2	2	1	2	3	2	3	2	3	2	3	2	3	1	2	1	3	2	3	1	1	2	1	2	3	3	2	2	
Iza	2	3	1	3	2	2	3	3	3	1	3	1	3	1	3	2	3	1	2	2	2	2	2	1	3	2	1	2	1	3	3	3	3	3	
Ratna	2	3	2	3	2	2	3	3	3	2	3	2	3	1	3	2	3	1	3	1	1	1	3	3	3	1	1	2	1	2	2	3	3	3	
Anik	2	3	1	2	3	1	1	3	2	3	3	3	1	2	3	3	3	3	3	3	3	3	2	3	3	2	1	2	1	2	3	3	3	2	
Nisa	1	3	1	2	2	2	2	2	2	2	3	2	1	3	3	2	3	2	3	3	3	3	3	3	3	3	1	2	2	2	3	2	3	2	
Ida	3	3	2	3	3	3	3	2	3	2	3	3	3	2	3	2	3	2	3	1	2	2	2	3	2	1	1	2	2	3	1	3	3	3	
Basori	2	3	1	2	2	3	3	2	2	2	3	2	3	2	3	3	3	2	3	3	1	1	3	3	3	2	1	2	2	3	2	3	1	3	
Andik	2	3	1	2	2	2	2	2	1	2	1	2	1	2	2	2	3	1	2	2	2	1	3	3	3	1	1	2	2	3	3	3	2	2	
Saputro	1	3	1	3	2	3	3	2	3	3	3	3	3	2	3	2	3	2	3	2	1	1	3	2	3	3	2	1	2	3	3	3	3	3	
Daniyar	2	3	1	2	2	2	2	2	3	2	2	3	3	2	3	2	3	2	3	2	2	2	3	3	3	1	1	2	2	2	3	3	1	2	
Bayu	1	2	1	1	2	2	2	2	3	1	2	2	3	1	3	2	3	2	3	1	3	1	3	2	3	2	1	3	2	3	3	3	1	3	
Rizky	2	1	2	3	1	2	2	2	3	2	3	2	3	2	3	2	3	2	3	1	2	1	3	2	3	1	1	2	1	3	3	3	2	2	
Dewi	2	2	1	3	3	2	3	3	3	1	3	1	3	1	3	2	3	1	1	2	2	2	3	1	3	2	1	3	1	3	3	3	3	2	
Fatna	2	3	2	3	2	2	3	3	3	2	3	2	3	1	3	2	3	1	2	1	3	1	2	3	3	1	1	2	1	2	2	3	3	3	
Sugi	2	3	1	2	2	1	3	3	3	3	3	3	3	2	3	3	2	3	3	3	2	2	2	3	2	2	1	2	1	1	3	2	3	3	
Ahmad	1	3	1	2	2	2	2	2	3	2	3	2	3	3	3	2	3	2	3	3	3	3	3	3	3	1	2	2	2	3	2	3	2	2	
Dewi	3	2	2	2	3	3	3	2	3	2	3	3	3	2	3	2	3	2	3	1	3	2	3	3	3	1	1	2	2	3	1	2	3	3	
Widi	2	3	1	2	2	3	3	2	2	2	1	2	2	2	3	2	2	2	2	3	2	1	2	3	2	2	1	3	2	3	2	3	1	2	
Sani	2	3	1	2	3	2	3	2	3	2	3	2	3	2	3	2	3	1	2	2	2	1	3	3	3	1	1	2	2	2	3	3	2	2	
Wahyu	1	3	1	3	1	3	3	2	2	3	3	3	3	2	3	2	2	2	3	2	2	1	3	2	3	3	2	2	2	3	2	3	2	3	2
Nurmawati	2	2	1	2	2	2	2	2	3	2	2	3	3	2	3	2	3	2	3	2	2	3	3	3	3	1	1	3	2	3	3	3	1	3	
Siswanto	1	2	1	2	3	2	2	2	2	1	2	2	3	1	2	2	3	2	3	1	3	1	3	2	3	2	1	2	2	2	3	3	1	3	
Sungkono	2	3	2	3	2	2	2	2	2	2	3	2	3	2	3	2	3	2	3	1	2	1	3	2	3	1	1	3	1	3	3	3	2	3	
Ferry Eko	2	2	1	3	2	2	3	3	3	1	3	1	3	1	3	2	3	1	1	2	2	2	2	1	3	2	1	2	1	2	3	3	3	3	
Mahfuroh	2	3	2	3	2	2	3	3	3	2	3	2	3	1	3	2	3	1	1	1	3	1	3	3	3	1	1	2	1	2	2	2	3	2	
Dita	2	3	1	3	1	1	3	3	3	3	3	3	3	2	3	3	3	3	3	3	3	2	3	3	3	2	1	2	1	2	3	3	3	3	
Alvianda	1	3	1	2	2	2	2	2	2	2	2	2	3	3	3	2	3	2	3	3	3	3	3	3	3	3	1	2	2	3	3	2	3	3	
Sri Murni	3	2	2	3	3	3	3	2	2	2	3	3	1	2	2	2	2	2	1	1	3	2	2	3	2	1	1	1	2	3	1	3	3	3	
Cholizah	2	3	1	2	2	3	3	2	2	2	3	2	3	2	3	3	3	2	3	3	3	1	3	3	3	2	1	2	2	3	2	2	1	2	
Maryoto	2	3	1	2	2	2	2	3	2	3	2	3	2	3	2	3	2	3	1	2	2	1	3	3	3	1	1	2	2	3	3	3	2	2	
Budi	1	3	1	2	1	3	3	2	2	3	3	3	3	2	3	2	2	2	3	2	2	1	3	2	3	3	2	3	2	3	3	3	3	3	
Rinawati	2	2	1	2	2	2	2	2	3	2	2	3	3	2	3	2	3	2	3	2	2	3	3	3	3	1	1	2	2	3	3	3	1	2	
Pratama	1	2	1	2	3	2	2	2	3	1	2	2	3	1	3	2	3	2	3	1	3	1	3	2	3	2	1	2	2	3	3	3	1	3	
Febri	2	3	2	3	2	2	2	2	3	2	3	2	3	2	3	2	3	2	3	1	2	1	3	2	3	1	1	2	1	2	3	2	2	1	

Nama	1		2		3	4		5		6		7		8		9		10		11	12		13		14		15		16		17		18	
	A	B	A	B		A	B	A	B	A	B	A	B	A	B	A	B	A	B		A	B	A	B	A	B	A	B	A	B	A	B	A	B
Tar	2	2	1	2	2	2	3	3	3	1	2	1	3	1	2	2	3	1	2	2	2	2	1	3	2	1	2	1	2	3	3	3	2	
Elia	2	3	2	3	2	2	3	3	3	2	2	2	2	1	3	2	3	1	2	1	3	1	1	2	1	2	1	2	3	1	3	1		
Ningsih	2	3	1	3	2	1	3	3	3	3	3	3	3	2	3	3	3	3	3	3	3	2	3	3	2	1	2	1	2	3	3	3		
Riyan	1	3	1	2	2	2	2	2	2	2	2	3	3	3	2	3	2	3	3	3	3	3	3	2	3	3	1	2	2	3	3	3	2	
Nurhayati	3	2	2	2	3	3	2	2	2	2	3	3	2	2	2	2	2	2	2	2	1	1	2	3	2	1	1	2	2	3	1	3	3	3
Suharno	2	3	1	2	2	3	3	2	2	2	3	2	3	2	3	3	3	2	3	3	3	1	3	3	2	1	2	2	3	2	2	1	2	
Wicaksono	2	3	1	2	2	2	2	3	2	3	2	3	2	3	2	3	2	3	1	2	2	2	1	3	3	3	1	1	2	2	3	3	2	2
Winarko	1	3	1	2	1	3	3	2	2	3	3	3	3	2	3	2	2	2	2	3	2	2	1	3	2	3	3	2	3	3	3	3	3	
Vian	2	2	1	2	2	2	2	2	3	2	2	3	3	2	3	2	3	2	3	2	2	3	3	3	3	1	1	1	2	3	3	3	1	3
Fajar	1	2	1	2	3	2	2	2	3	1	2	2	3	1	3	2	3	2	3	1	3	1	3	2	3	2	1	1	2	3	3	3	1	3
Ratna	2	3	2	2	2	2	2	2	3	2	2	2	3	2	2	2	3	2	3	1	2	1	3	2	3	1	1	2	1	2	3	3	2	2
Fatma	2	3	1	3	3	2	3	3	3	1	3	1	3	1	3	2	3	1	2	2	2	2	2	1	3	2	1	2	1	2	3	2	3	2
Ery	2	3	2	3	2	2	3	3	3	2	3	2	3	1	3	2	3	1	2	1	3	1	2	3	1	1	2	1	3	2	3	3	3	3
Kasmidi	2	3	1	2	2	1	3	3	2	3	2	3	2	2	3	3	3	3	3	3	3	2	3	3	3	2	1	3	1	2	3	3	3	3
Sunoto	1	2	1	2	1	2	1	2	1	2	1	2	2	3	3	2	2	2	3	3	3	3	3	2	3	3	1	3	2	3	3	3	3	3
Dani	3	3	2	3	3	3	3	2	3	2	3	3	3	2	2	2	3	2	3	1	3	2	2	3	2	1	1	1	2	3	1	3	3	2
Cahyo	2	3	1	1	2	3	1	2	3	2	3	2	3	2	3	3	3	2	3	3	3	1	3	3	3	2	1	2	2	3	2	3	1	1
Widya Dwi	2	3	1	2	2	2	3	2	3	2	3	2	3	2	3	2	3	1	2	2	2	2	1	3	3	3	1	1	2	2	3	2	2	2
Riyan	1	3	1	3	3	3	3	2	3	3	3	3	3	2	3	2	3	2	3	2	2	2	1	3	2	3	3	2	3	3	3	3	2	2
Dian	2	2	1	2	2	2	2	2	3	2	2	3	3	2	3	2	3	2	3	2	3	3	3	3	3	1	1	3	2	3	3	3	1	3
Suharno	1	2	1	2	3	2	2	2	3	1	2	2	3	1	3	2	1	2	1	1	2	1	1	2	3	2	1	2	2	3	3	3	1	3
Roni	2	3	2	3	2	2	2	2	3	2	3	2	3	2	3	2	3	2	3	1	2	1	3	2	3	1	1	2	1	2	3	1	2	1
Winarko	2	2	1	2	2	2	3	3	3	1	3	1	3	1	3	2	3	1	1	2	3	2	3	1	3	2	1	2	1	2	3	3	3	2
Endrang	2	3	2	2	2	2	3	3	3	2	3	2	3	1	3	2	3	1	2	1	3	1	2	3	3	1	1	3	1	3	2	3	3	3
Dwi Fajar	2	3	1	2	3	1	3	3	3	3	3	3	3	2	3	3	1	3	1	3	3	2	2	3	3	2	1	2	1	2	3	3	3	3
Catur	1	3	1	2	2	2	2	2	3	2	2	2	3	3	3	2	3	2	3	3	3	3	3	2	3	3	1	2	2	3	3	3	3	2
Ika	3	2	2	2	3	3	2	2	3	2	3	3	3	2	3	2	3	2	3	1	3	2	3	3	3	1	1	2	2	1	1	2	3	3
Prasetya	2	3	1	2	2	3	3	2	2	2	3	2	3	2	3	3	3	2	3	3	2	1	1	3	3	2	1	2	2	3	2	2	1	2
Assu'Udi	2	3	1	2	2	2	2	2	3	2	3	2	3	2	3	2	3	1	3	2	3	1	3	3	3	1	1	2	2	3	2	2	2	2
Dewi	1	3	1	2	2	3	3	2	3	3	3	3	3	2	3	2	3	2	3	2	3	1	3	2	3	3	2	2	2	2	3	2	3	2
Tursina	2	2	1	2	2	2	2	2	3	2	3	3	3	2	3	2	3	2	3	2	2	3	3	3	3	1	1	2	2	3	3	2	1	2
Hadiano	1	2	1	2	1	2	1	2	1	1	1	2	3	1	3	2	3	2	3	1	3	1	3	2	3	2	1	2	2	3	3	3	1	2
Utami	2	3	2	3	2	2	2	2	3	2	3	2	3	2	3	2	3	2	3	1	2	1	3	2	3	1	1	2	1	2	3	3	2	3
Nurmawati	2	2	1	2	2	2	3	3	3	1	3	1	3	1	3	2	3	1	2	2	2	2	2	1	3	2	1	2	1	3	3	3	3	2
Susi	2	3	2	3	2	2	3	3	3	2	3	2	3	1	3	2	3	1	2	1	3	1	2	3	3	1	1	2	1	2	2	2	3	1
Sungkono	2	3	1	2	1	1	3	3	3	3	3	3	3	2	3	3	3	3	3	3	3	2	3	3	3	2	1	2	1	2	3	3	3	3
Kris	1	3	1	2	2	2	2	2	2	2	2	2	3	3	3	2	3	2	3	3	3	3	3	2	3	3	1	2	2	3	3	3	3	3
Umi	3	2	2	2	3	3	2	2	2	2	3	3	3	2	3	2	2	2	2	1	1	2	2	3	2	1	1	2	2	3	1	3	3	3
Yusnita	2	3	1	2	2	3	3	2	2	2	3	2	3	2	3	3	3	2	3	3	1	3	3	3	2	1	2	2	3	2	1	1	1	1
Anggun	2	3	1	2	2	2	2	2	3	2	3	2	3	2	3	2	3	1	2	2	2	1	3	3	3	1	1	2	2	3	3	2	2	2
Ana	2	3	2	3	2	2	3	3	3	2	3	2	3	1	2	2	3	1	1	1	3	1	2	3	3	1	1	3	1	3	2	3	3	3
Sri Murni	2	3	1	3	3	1	3	3	3	3	3	3	3	2	3	3	2	3	3	3	1	2	1	3	2	2	1	2	1	2	3	2	3	2
Cholizah	1	3	1	2	2	2	2	2	2	2	3	2	3	3	3	2	3	2	3	3	3	3	3	2	3	3	1	2	2	3	3	3	3	3

Nama	1		2		3	4		5		6		7		8		9		10		11	12		13		14		15		16		17		18	
	A	B	A	B		A	B	A	B	A	B	A	B	A	B	A	B	A	B		A	B	A	B	A	B	A	B	A	B	A	B	A	B
Maryoto	3	2	2	2	3	3	3	2	3	2	3	3	3	2	3	2	3	2	3	1	3	2	3	3	2	1	1	2	2	3	1	3	3	3
Budi	2	3	1	2	2	3	3	2	2	2	3	2	3	2	3	3	3	2	1	3	2	1	3	3	3	2	1	2	2	1	2	1	3	
Rinawati	2	3	1	2	2	2	2	2	3	2	3	2	3	2	3	2	3	2	3	1	3	2	3	3	3	1	1	2	2	2	3	2	2	1
Rizky	1	3	1	2	3	3	3	2	2	3	3	3	3	2	3	2	2	2	3	2	3	1	3	2	3	3	2	1	2	2	3	3	3	3
Fahri	2	2	1	2	2	2	2	2	3	2	2	3	3	2	3	2	3	2	3	2	3	3	3	3	3	1	1	2	2	3	3	2	1	2
Yuni	1	2	1	2	3	2	2	2	3	1	2	2	3	1	3	2	2	2	1	1	1	1	2	2	2	2	1	2	2	3	3	3	1	2
Lisnawati	2	3	2	3	2	2	2	2	3	2	3	2	3	2	3	2	3	2	3	1	2	1	3	2	3	1	1	2	1	2	3	3	2	2
Inggar	2	2	1	2	2	2	3	3	3	1	3	1	3	1	3	2	3	1	2	2	2	2	1	3	2	1	2	1	3	3	3	3	3	
Nofi	2	3	2	3	2	2	3	3	3	2	3	2	3	1	3	2	3	1	2	1	1	1	2	3	2	1	1	2	1	3	2	3	3	1
Sriyani	2	3	1	2	2	1	3	3	3	3	3	3	3	2	3	3	3	3	1	3	3	2	3	3	3	2	1	2	1	3	3	3	3	1
Gozi	1	3	1	2	2	2	2	2	3	2	3	2	3	3	3	2	3	2	3	3	3	3	2	3	3	1	2	2	2	3	2	3	3	
Purnomo	3	2	2	2	3	3	2	2	3	2	3	3	3	2	3	2	2	2	2	1	3	2	2	3	2	1	1	2	2	3	1	2	3	1
Sekar Ayu	1	2	1	2	3	2	2	2	3	1	3	2	3	1	3	2	3	2	3	1	3	1	3	2	3	2	1	1	2	2	3	2	1	2
Miftachul	2	3	2	3	2	2	2	2	3	2	3	2	3	2	3	2	3	2	3	1	2	1	3	2	3	1	1	2	1	3	3	3	2	2
Yulaikah	2	2	1	2	2	2	3	3	3	1	3	1	3	1	3	2	3	1	2	2	3	2	2	1	3	2	1	2	1	3	3	2	3	2
Hidayat	2	3	2	3	2	2	2	3	2	2	2	2	2	1	3	2	2	1	1	1	1	1	2	3	3	1	1	3	1	3	2	2	3	3
Nur	2	3	1	2	1	1	3	3	3	3	3	3	3	2	3	3	3	3	3	3	3	2	3	3	3	2	1	2	1	2	3	1	3	2
Abimanyu	1	3	1	2	2	2	2	2	2	2	2	2	3	3	3	2	3	2	3	3	3	3	3	3	3	1	2	2	3	3	2	3	3	3
Zulfa	3	2	2	3	3	3	3	2	2	2	3	3	3	2	3	2	3	2	2	1	3	2	2	3	2	1	1	2	2	2	1	3	3	3
Sugeng	2	3	1	2	2	3	2	2	2	2	2	2	2	2	3	3	3	2	3	3	3	1	3	3	3	2	1	2	2	2	3	1	3	
Yasmet	2	3	1	2	2	2	3	2	3	2	3	2	3	2	3	2	3	1	2	2	2	1	3	3	3	1	1	2	2	2	3	3	2	3
Pari	1	3	1	3	3	3	3	2	2	3	3	3	3	2	3	2	2	2	3	2	2	1	3	2	3	3	2	2	2	2	3	3	3	3
Tio	2	2	1	2	2	2	2	3	2	2	3	3	2	3	2	3	2	3	2	2	2	3	3	3	1	1	2	2	2	3	2	1	1	
Feri	1	2	1	2	3	2	3	2	3	1	2	2	3	1	3	2	3	2	3	1	3	1	3	2	3	2	1	2	2	3	3	2	1	2
Wiyono	2	3	2	3	3	2	3	2	3	2	3	2	3	2	3	2	3	2	3	1	2	1	3	2	3	1	1	2	1	2	3	2	2	2
Srini	2	2	1	1	1	2	2	3	2	1	2	1	2	1	2	2	3	1	2	2	2	2	1	3	2	1	2	1	2	3	3	3	3	3
Sutanto	2	3	2	3	2	2	3	3	3	2	3	2	3	1	3	2	3	1	2	1	3	1	2	3	3	1	1	1	1	2	2	2	3	2
Septa	2	3	1	2	1	1	3	3	3	3	3	3	2	2	3	3	3	3	3	3	3	2	3	3	3	2	1	2	1	2	3	3	3	3
Rabbani	1	3	1	2	2	2	2	2	2	2	3	2	3	3	3	2	3	2	3	3	3	3	3	2	3	3	1	3	2	3	3	3	3	3
Wawan	3	2	2	3	3	3	3	2	3	2	3	3	3	2	3	2	2	2	1	1	3	2	2	3	2	1	1	3	2	3	1	3	3	3
Tantowi	2	3	1	2	2	3	2	2	2	2	3	2	3	2	3	3	3	2	3	3	3	1	3	3	3	2	1	2	2	3	2	2	1	2
Donna	2	3	1	2	2	2	2	2	2	2	2	2	3	2	3	2	3	1	2	2	2	1	3	3	3	1	1	2	2	3	3	3	2	2
Heru	1	3	1	3	2	3	3	2	3	3	3	3	3	2	3	2	2	2	3	2	2	1	3	2	3	3	2	2	2	2	3	2	3	3
Fajar	2	2	1	3	3	2	3	2	3	2	3	3	3	2	3	2	3	2	3	2	2	3	3	3	3	1	1	2	2	3	3	3	1	1
Surya	1	2	1	2	3	2	2	2	2	1	2	3	1	3	2	3	2	3	1	3	1	3	3	2	3	2	1	3	2	3	3	3	1	2
Alfi	2	2	2	2	2	2	2	1	2	1	2	2	2	2	3	2	3	2	3	1	2	1	3	2	3	1	1	3	1	2	3	3	2	3
Yuni	2	3	1	2	3	2	3	3	3	1	3	1	3	1	3	2	3	1	3	2	2	2	1	3	2	1	2	1	1	3	2	3	1	1
munar	2	3	2	3	2	2	3	3	3	2	3	2	3	1	2	2	2	1	2	1	3	1	2	3	3	1	1	2	1	3	2	3	3	2
Ridho	2	3	1	2	1	1	3	3	3	3	3	3	3	2	3	3	3	3	3	3	3	2	3	3	3	2	1	3	1	2	3	3	3	3
Puspita	1	3	1	2	2	2	2	2	2	2	2	2	3	3	2	3	2	3	2	3	3	3	3	2	3	3	1	2	2	3	3	2	3	3
Pardu	3	3	2	3	3	3	3	2	3	2	3	3	3	2	3	2	3	2	1	1	3	2	2	3	2	1	1	2	2	3	1	3	3	2
Lestari	2	3	1	2	2	3	3	2	2	2	3	2	3	2	3	3	3	2	3	3	3	1	3	3	3	2	1	2	2	2	2	2	1	3
Yuni	2	3	1	2	2	2	2	2	1	2	3	2	3	2	3	2	3	1	2	2	2	1	3	3	3	1	1	2	2	3	3	3	2	2

Nama	1		2		3	4		5		6		7		8		9		10		11	12		13		14		15		16		17		18	
	A	B	A	B		A	B	A	B	A	B	A	B	A	B	A	B	A	B		A	B	A	B	A	B	A	B	A	B	A	B	A	B
Widiayuti	1	3	1	1	2	3	3	2	2	3	3	3	3	2	3	2	3	2	3	2	3	2	3	3	2	2	2	1	3	2	3	1		
Ratna	2	3	1	3	3	2	2	2	3	2	3	3	3	2	3	2	3	2	3	2	3	2	3	3	1	1	2	2	3	3	2	1	2	
Anik	1	2	1	1	1	2	2	2	2	2	1	1	2	2	1	2	2	3	2	3	1	3	1	3	2	3	2	1	2	2	3	3	1	3
Desta	2	3	2	3	2	2	2	2	3	2	3	2	3	2	3	2	3	2	3	1	2	1	3	2	3	1	1	2	1	2	3	3	2	2
Idi	2	2	1	2	3	2	3	3	3	1	3	1	3	1	3	2	3	1	2	2	2	2	1	3	2	1	2	1	3	3	2	3	2	
Basori	2	3	2	3	2	2	2	3	2	2	3	2	3	1	3	2	3	1	2	1	3	1	2	3	3	1	1	3	1	3	2	3	3	3
Andik	2	3	1	2	2	1	3	3	2	2	3	2	2	2	3	3	3	3	3	3	3	2	3	3	3	2	1	2	1	2	3	3	3	3
GINANJAR	1	3	1	3	2	2	2	2	2	2	2	2	3	3	3	2	3	2	3	2	3	3	3	2	3	3	1	2	2	3	3	2	3	2
Daniyar	3	3	2	3	3	3	3	2	3	2	3	3	3	2	3	2	3	2	3	1	1	2	3	3	2	1	1	1	2	3	1	2	3	3
Braja	2	3	1	2	2	3	3	2	2	2	3	2	3	2	3	3	3	2	3	3	2	1	2	3	2	2	1	2	2	3	2	2	1	2
Rizky	2	3	1	2	2	2	2	2	3	2	3	2	3	2	3	2	3	1	3	2	3	1	3	3	3	1	1	2	2	3	3	2	2	2
Anindia	1	3	1	2	3	3	3	2	3	3	3	3	3	2	3	2	3	2	3	2	3	1	3	2	3	3	2	2	2	2	3	3	3	3
Weny	2	2	1	2	2	2	2	2	1	2	1	3	2	2	2	2	3	2	3	2	2	2	3	3	3	1	1	2	2	3	3	2	1	2
Nelli	1	2	1	2	3	2	3	2	3	1	2	2	3	1	3	2	3	2	3	1	3	1	3	2	3	2	1	2	2	3	3	3	1	2
Sriyani	2	3	2	3	2	2	2	2	2	2	2	2	3	2	3	2	3	2	3	1	2	1	3	2	3	1	1	2	1	2	3	2	2	2
Novi	2	2	1	2	2	2	3	3	3	1	3	1	3	1	3	2	3	1	3	2	3	2	2	1	3	2	1	3	1	3	3	3	3	3
Pumomo	2	3	2	3	2	2	3	3	3	2	3	2	3	1	3	2	3	1	2	1	2	1	2	3	3	1	1	2	1	2	2	3	3	2
Ghiffar	2	3	1	2	2	1	3	3	3	3	3	3	3	2	3	3	3	3	3	3	3	3	2	1	3	2	1	2	1	2	3	2	3	2
Abidin	1	3	1	2	2	2	2	2	2	2	2	3	3	3	3	2	3	2	3	3	2	3	3	2	3	3	1	2	2	3	3	2	3	2
Yulaikah	3	2	2	2	3	3	2	2	3	2	3	3	3	2	3	2	3	2	3	1	3	2	3	3	3	1	1	2	2	2	1	2	3	1
Lukman	2	3	1	2	3	3	3	2	3	2	3	2	3	2	3	3	3	2	3	3	3	1	3	3	3	2	1	3	2	3	2	3	1	3
Nurul	2	3	1	2	2	2	2	2	3	2	3	2	3	2	3	2	3	1	2	2	2	1	3	3	3	1	1	3	2	3	3	3	2	3
Rosyida	1	2	1	1	1	3	2	2	1	3	2	3	2	2	3	2	2	2	3	2	2	1	3	2	3	3	2	3	2	3	3	3	3	3
Yuliana	2	2	1	2	3	2	3	2	3	2	3	3	3	2	3	2	3	2	3	2	2	2	3	3	3	1	1	2	2	3	3	2	1	1
Sugeng	1	2	1	2	2	2	2	2	3	1	2	2	3	1	3	2	3	2	3	1	3	1	3	2	3	2	1	2	2	3	3	2	1	2
Yasmet	2	3	2	3	2	2	2	2	3	2	3	2	3	2	3	2	3	2	3	1	2	1	3	2	3	1	1	2	1	2	3	2	2	2
Supiyono	2	2	1	2	3	2	3	3	3	1	3	1	3	1	3	2	3	1	3	2	3	2	3	1	3	2	1	2	1	3	3	2	3	3
Awaludin	2	3	2	3	2	2	3	3	2	2	3	2	3	1	3	2	3	1	1	1	3	1	2	3	3	1	1	2	1	3	2	2	3	3
Widya Dwi	2	2	1	1	1	1	2	3	1	3	2	3	2	2	2	3	3	3	3	3	3	2	3	3	3	2	1	2	1	2	3	3	3	2
Riyan	1	3	1	2	2	2	2	2	3	2	3	2	3	3	3	2	3	2	3	3	3	3	3	2	3	3	1	2	2	3	3	2	3	2
Sumo	3	2	2	2	3	3	3	2	3	2	3	3	3	2	3	2	3	2	2	1	3	2	2	3	2	1	1	2	2	2	1	2	3	3
Suharno	2	3	1	2	2	3	3	2	2	2	3	2	3	2	3	3	2	2	3	3	3	1	3	3	3	2	1	2	2	3	2	3	1	3
Roni	2	3	1	2	2	2	2	2	3	2	3	2	3	2	3	2	2	1	2	2	2	1	3	3	3	1	1	2	2	3	3	3	2	2
Winarko	1	3	1	1	3	3	3	2	2	3	3	3	3	2	2	2	2	2	3	2	2	1	3	2	3	3	2	2	2	2	3	2	3	3
Affan	2	2	1	3	2	2	3	2	3	2	3	3	3	2	3	2	3	2	3	2	2	2	3	3	3	1	1	2	2	1	3	2	1	2
Dwi Fajar	1	3	1	3	3	2	2	2	3	1	2	2	3	1	3	2	3	2	3	1	3	1	3	2	3	2	1	2	2	3	3	1	1	3
Catur	2	3	2	2	1	2	2	2	3	2	3	2	3	2	3	2	3	2	3	1	2	1	3	2	3	1	1	2	1	2	3	3	2	2
Nuril	2	2	1	1	1	2	2	3	2	1	3	1	3	1	3	2	3	1	2	2	2	2	2	1	3	2	1	2	1	3	3	3	3	2
Egi	2	3	2	3	2	2	3	3	2	2	2	2	1	2	2	3	1	2	1	3	1	2	3	3	1	1	2	1	2	2	3	3	2	
Assu'Udi	2	3	1	2	3	1	3	3	3	2	3	2	2	2	3	3	3	3	3	3	3	2	3	3	3	2	1	2	1	2	3	2	3	2
Ferry	1	3	1	3	3	2	3	2	3	2	2	3	3	3	2	3	2	3	3	3	3	3	3	2	3	3	1	2	2	3	3	3	3	2
Umi	3	3	2	3	3	3	3	2	3	2	3	3	3	2	3	2	2	2	1	1	3	2	2	3	2	1	1	2	2	2	1	3	3	3
Yusnita	2	3	1	2	2	3	3	2	2	2	2	2	2	2	3	2	2	1	3	2	1	2	3	2	2	1	3	2	3	2	2	1	2	

Nama	1		2		3	4		5		6		7		8		9		10		11	12		13		14		15		16		17		18	
	A	B	A	B		A	B	A	B	A	B	A	B	A	B	A	B	A	B		A	B	A	B	A	B	A	B	A	B	A	B	A	B
Dita	2	2	1	1	3	2	3	2	3	2	3	2	3	2	3	2	3	1	3	2	3	1	3	3	1	1	2	2	3	3	1	2	1	
Normalita	1	3	1	3	2	3	3	2	2	3	3	3	3	2	3	2	2	2	3	2	2	1	3	2	3	3	2	2	2	3	2	3	3	
Sri Murni	2	2	1	2	2	2	2	2	3	2	2	3	3	2	3	2	3	2	3	2	2	3	3	3	1	1	1	2	2	3	2	1	2	
Cholizah	1	2	1	2	3	2	2	2	3	1	2	2	3	1	3	2	3	2	3	1	3	1	3	2	3	2	1	1	2	3	3	3	1	3
Maryoto	2	3	2	2	3	2	2	2	3	2	3	2	3	2	3	2	3	2	3	1	2	1	3	2	3	1	1	2	1	2	3	1	2	2
Sudjoko	2	2	1	2	2	2	3	3	3	1	3	1	3	1	3	2	3	1	2	2	2	2	2	1	3	2	1	2	1	2	3	3	3	1
Priyadi	2	3	2	3	2	2	3	3	3	2	3	2	3	1	3	2	3	1	2	1	3	1	2	3	3	1	1	2	1	2	2	2	3	2
Yasmet	2	3	1	2	3	1	3	3	3	3	3	3	3	2	3	3	3	3	3	3	3	2	3	3	3	2	1	2	1	2	3	2	3	3
Supit	1	3	1	2	2	2	2	2	3	2	3	2	3	3	3	2	3	2	3	3	3	3	3	2	3	3	1	1	2	2	3	2	3	2
Pratiwi	3	3	2	3	3	3	3	2	3	2	3	3	2	2	3	2	2	2	1	1	3	2	2	3	2	1	1	2	2	3	1	2	3	2
Farros	2	3	1	2	2	3	3	2	2	2	3	2	3	2	3	3	3	2	3	3	3	1	3	3	3	2	1	2	2	2	2	2	1	1
Wiyono	2	3	1	3	3	2	3	2	3	2	3	2	3	2	3	2	3	1	3	2	2	1	3	3	3	1	1	3	2	3	2	2	2	2
Srini	2	3	2	3	2	2	3	3	3	2	3	2	3	1	3	2	3	1	2	1	2	1	2	3	2	1	1	2	1	2	2	1	3	1
Yus	2	3	1	2	2	1	3	3	3	3	3	3	2	2	2	3	2	3	1	3	2	2	2	3	2	2	1	2	1	1	3	2	3	3
Septa	1	3	1	2	2	2	2	2	3	2	3	2	3	3	3	2	3	2	3	3	3	3	3	2	3	3	1	3	2	3	3	3	3	3
Izzedien	3	2	2	2	3	3	2	2	3	2	3	3	3	2	3	2	3	2	3	1	3	2	2	3	2	1	1	2	2	3	1	3	3	3
Rini	2	3	1	2	2	3	3	2	2	2	3	2	3	2	3	3	3	2	2	3	3	1	3	3	3	2	1	2	2	3	2	1	1	1

Sumber: Penyusun, 2018

LAMPIRAN C

Hasil Uji Plagiasi

PENGARUH PERKEMBANGAN KAWASAN PERMUKIMAN TERHADAP WILAYAH PERI URBAN (Studi Kasus Di Kecamatan Mijen)

ORIGINALITY REPORT

11%

SIMILARITY INDEX

10%

INTERNET SOURCES

1%

PUBLICATIONS

4%

STUDENT PAPERS

PRIMARY SOURCES

1	Submitted to Universitas Diponegoro Student Paper	1%
2	www.scribd.com Internet Source	1%
3	bappeda.semarangkota.go.id Internet Source	1%
4	eprints.undip.ac.id Internet Source	1%
5	lib.unnes.ac.id Internet Source	<1%
6	vdocuments.site Internet Source	<1%
7	media.neliti.com Internet Source	<1%
8	ejournal-s1.undip.ac.id Internet Source	<1%

9	docobook.com Internet Source	<1%
10	www.neliti.com Internet Source	<1%
11	docplayer.info Internet Source	<1%
12	repository.its.ac.id Internet Source	<1%
13	es.scribd.com Internet Source	<1%
14	anzdoc.com Internet Source	<1%
15	digilib.unila.ac.id Internet Source	<1%
16	dokumen.tips Internet Source	<1%
17	eprints.uns.ac.id Internet Source	<1%
18	id.123dok.com Internet Source	<1%
19	Submitted to Universitas Jenderal Soedirman Student Paper	<1%
20	Submitted to Fakultas Ekonomi Universitas	

	Indonesia Student Paper	<1%
21	repository.unika.ac.id Internet Source	<1%
22	repository.uinjkt.ac.id Internet Source	<1%
23	lib.geo.ugm.ac.id Internet Source	<1%
24	Submitted to Universitas Putera Batam Student Paper	<1%
25	eprints.ums.ac.id Internet Source	<1%
26	eprints.walisongo.ac.id Internet Source	<1%
27	B Surya, H Saleh, Ariyanto. " Transformation of metropolitan suburban area ", IOP Conference Series: Earth and Environmental Science, 2018 Publication	<1%
28	Submitted to Sultan Agung Islamic University Student Paper	<1%
29	repository.unib.ac.id Internet Source	<1%
30	id.portalgaruda.org Internet Source	<1%

31	fareastjournals.com Internet Source	<1%
32	kcdatbu.blogspot.com Internet Source	<1%
33	eprints.uny.ac.id Internet Source	<1%
34	repository.unpas.ac.id Internet Source	<1%
35	repositori.uin-alauddin.ac.id Internet Source	<1%
36	repository.usu.ac.id Internet Source	<1%
37	www.academia.edu Internet Source	<1%
38	unsri.portalgaruda.org Internet Source	<1%
39	trichayoachiriyantodotorg.wordpress.com Internet Source	<1%
40	journal.stkiptam.ac.id Internet Source	<1%
41	Submitted to State Islamic University of Alauddin Makassar Student Paper	<1%

Fitria Fitria, Kartini Kartini. "Pengaruh

42	<p>Kompensasi dan Keselamatan Kerja terhadap Produktivitas Kerja Karyawan pada PT. Musirawas Lestari Makmur, Kabupaten Musi Rawas", <i>Journal of Economic, Bussines and Accounting (COSTING)</i>, 2018</p> <p>Publication</p>	<1%
43	<p>Y R Adhitama, M H Satria, G Pamungkas, P Nugroho. "SMEs agglomeration and its contribution to socioeconomic transformations in peri-urban area (Case study: Semarang City)", <i>IOP Conference Series: Earth and Environmental Science</i>, 2018</p> <p>Publication</p>	<1%
44	<p>retii.sttnas.ac.id</p> <p>Internet Source</p>	<1%
45	<p>Submitted to Universitas Pendidikan Indonesia</p> <p>Student Paper</p>	<1%
46	<p>komunitaspenyuluhperikanan.blogspot.com</p> <p>Internet Source</p>	<1%
47	<p>digilib.unimed.ac.id</p> <p>Internet Source</p>	<1%
48	<p>www.pewarta-indonesia.com</p> <p>Internet Source</p>	<1%
49	<p>id.scribd.com</p> <p>Internet Source</p>	<1%

50	onal-and-bls.gov Internet Source	<1%
51	pt.scribd.com Internet Source	<1%
52	pkmdendang.blogspot.com Internet Source	<1%
53	yuudi.blogspot.com Internet Source	<1%
54	pubutur.info Internet Source	<1%
55	www.slideshare.net Internet Source	<1%
56	repository.ar-raniry.ac.id Internet Source	<1%
57	repository.unhas.ac.id Internet Source	<1%
58	jabodetabek.tvone.co.id Internet Source	<1%
59	documents.mx Internet Source	<1%
60	www.pps.unud.ac.id Internet Source	<1%
61	rrdewiikawati.blogspot.com Internet Source	

		<1 %
62	www.spssindonesia.com Internet Source	<1 %
63	www.readbag.com Internet Source	<1 %
64	Erik Harms. "Porous Enclaves: Blurred Boundaries and Incomplete Exclusion in South East Asian Cities", South East Asia Research, 2015 Publication	<1 %

Exclude quotes On
 Exclude bibliography On

Exclude matches < 5 words

LAMPIRAN D

Lembar Asistensi

LAMPIRAN E

Lain-lain