

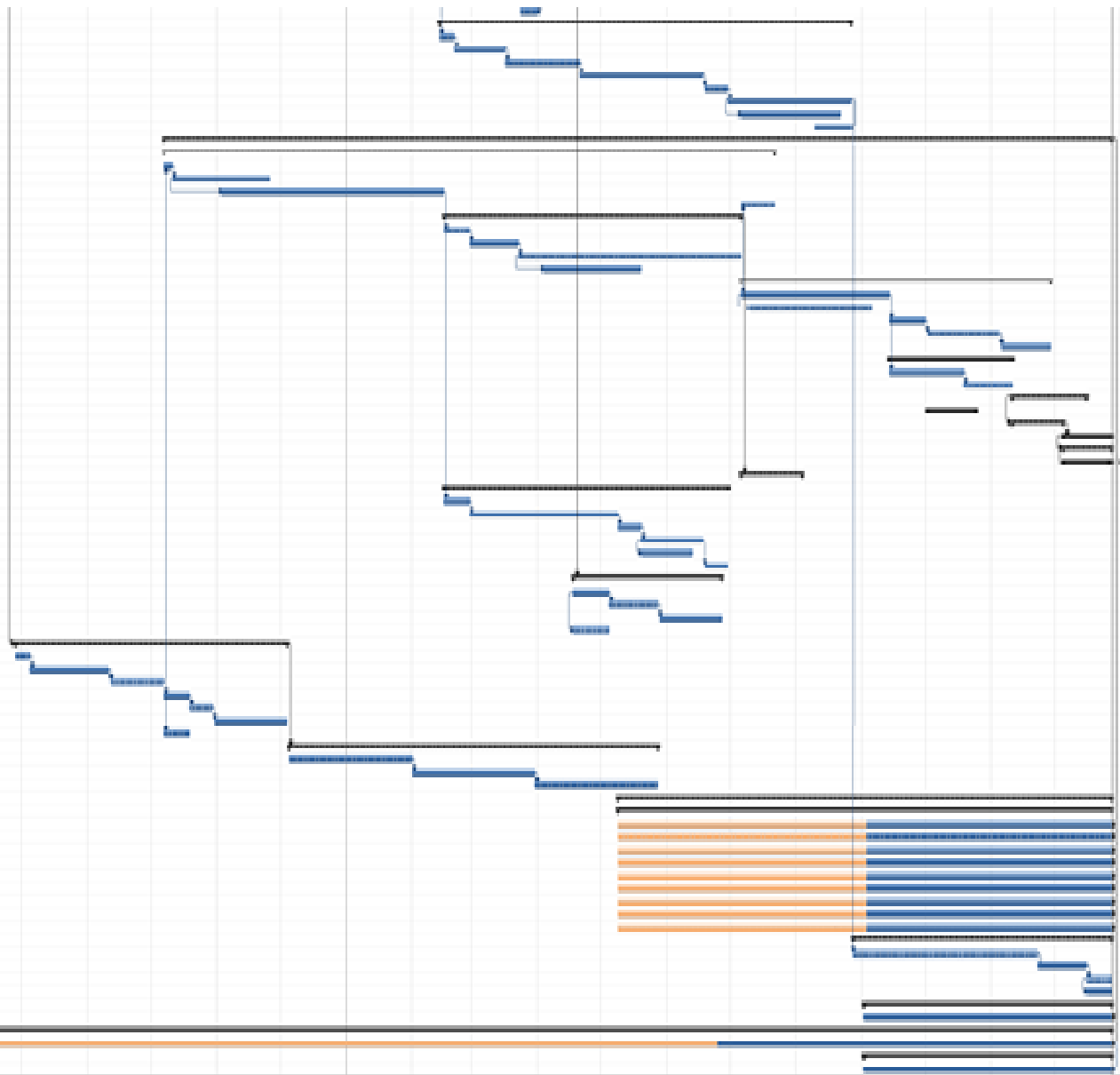
No	Jenis Alat	Satuan	Harga
1	Excavator, 0.8 m3	jam	495.750
2	Dump truck 4T	jam	118.500
3	Agitator Truck	jam	349.500
4	Concrete vibrator	jam	37.550
5	Hydrolic Rock breaker	jam	645.500
6	Alat bantu	jam	-
7	Water pump	jam	13.192
8	Buldozer D65	jam	595.000

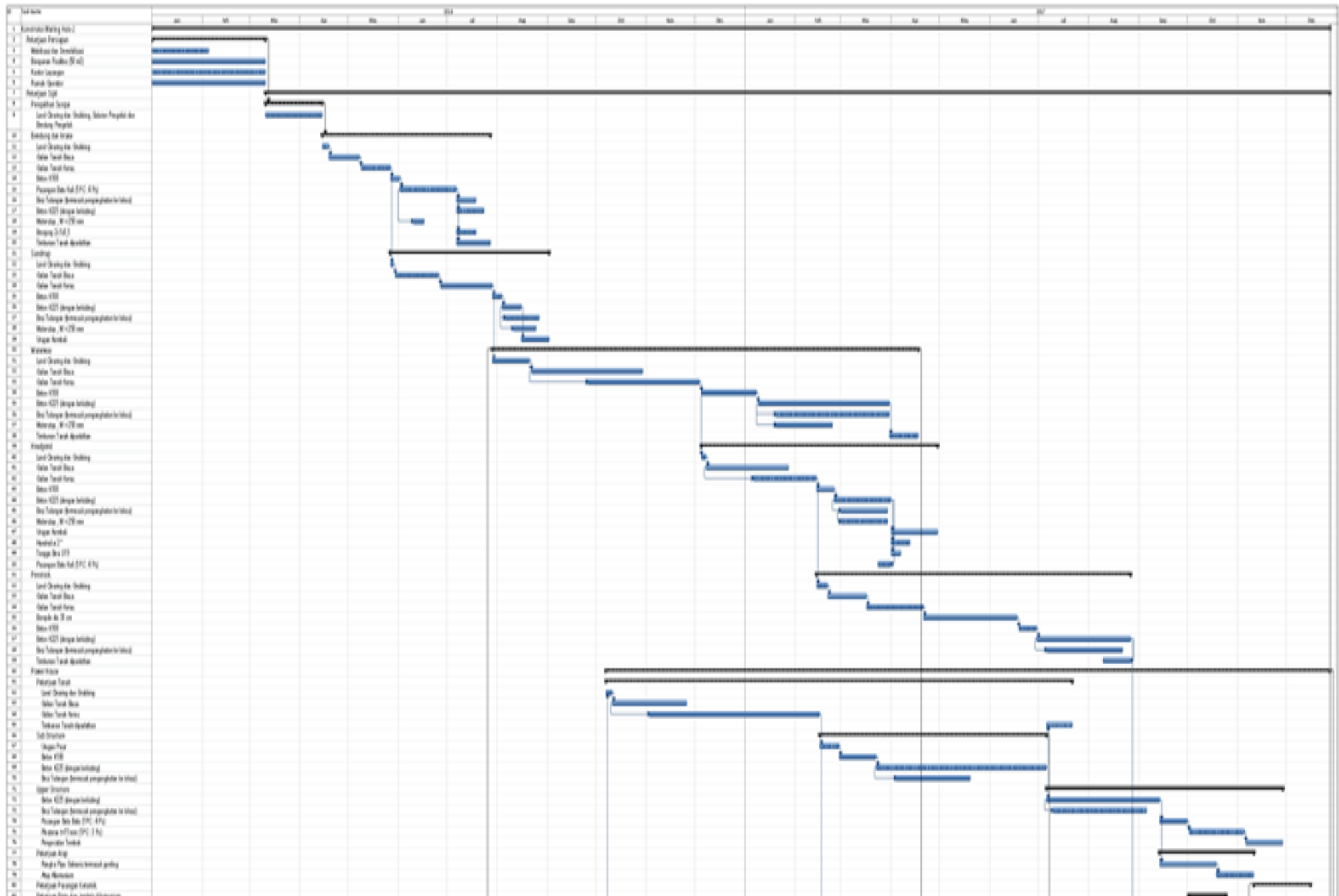
Harga Dasar	BBM liter/jam	BBM (Rp)	UHO jam
275.000	20	182.000	25.000
62.500	4	34.125	18.750
250.000	8	68.250	18.750
7.000	2	18.200	12.000
450.000	20	182.000	
		-	
12.564		-	
350.000	25	227.500	-

9	Motor Grader	jam	495.750	275.000	20	182.000	25.000
10	Tandem Roller	jam	379.550	225.000	13	118.300	25.000
11	Water Tank	jam	113.900	50.000	4	36.400	25.000
12	Three wheel roller	jam	326.000	200.000	10	91.000	25.000
13	Wheel loader	jam	326.000	200.000	10	91.000	25.000
14	Vibro roller	jam	379.550	225.000	13	118.300	25.000
15	Concrete mixer	jam	40.700	10.000	2	18.200	12.500
16	Hand Stamper	jam	49.600	18.000	2	18.200	12.500
17	Shotcrete machine	jam	84.000	80.000		-	
18	Air compressor, 17 m3/min	jam	42.000	40.000		-	
19	Talang	jam	-			-	

20	Crawler Drill	jam	-				-	
21	Jack Hammer	jam	-					
22	Chainsaw	jam	15.000					
	Alat Bantu	Ls	500					
	Asphalt Sprayer	jam	45.850	35.000	1	9.100	-	
	Asphalt Finisher	jam	444.500	250.000	20	182.000	-	
	P. Tyre Roller	jam	326.200	250.000	7	63.700	-	

1	Planung der G4 (P4, R 1)
2	Arbeitsplan
3	G4: Planung der G4
4	G4: Planung der G4
5	G4: Planung der G4
6	G4: Planung der G4
7	G4: Planung der G4
8	G4: Planung der G4
9	G4: Planung der G4
10	G4: Planung der G4
11	G4: Planung der G4
12	G4: Planung der G4
13	G4: Planung der G4
14	G4: Planung der G4
15	G4: Planung der G4
16	G4: Planung der G4
17	G4: Planung der G4
18	G4: Planung der G4
19	G4: Planung der G4
20	G4: Planung der G4
21	G4: Planung der G4
22	G4: Planung der G4
23	G4: Planung der G4
24	G4: Planung der G4
25	G4: Planung der G4
26	G4: Planung der G4
27	G4: Planung der G4
28	G4: Planung der G4
29	G4: Planung der G4
30	G4: Planung der G4
31	G4: Planung der G4
32	G4: Planung der G4
33	G4: Planung der G4
34	G4: Planung der G4
35	G4: Planung der G4
36	G4: Planung der G4
37	G4: Planung der G4
38	G4: Planung der G4
39	G4: Planung der G4
40	G4: Planung der G4
41	G4: Planung der G4
42	G4: Planung der G4
43	G4: Planung der G4
44	G4: Planung der G4
45	G4: Planung der G4
46	G4: Planung der G4
47	G4: Planung der G4
48	G4: Planung der G4
49	G4: Planung der G4
50	G4: Planung der G4
51	G4: Planung der G4
52	G4: Planung der G4
53	G4: Planung der G4
54	G4: Planung der G4
55	G4: Planung der G4
56	G4: Planung der G4
57	G4: Planung der G4
58	G4: Planung der G4
59	G4: Planung der G4
60	G4: Planung der G4
61	G4: Planung der G4
62	G4: Planung der G4
63	G4: Planung der G4
64	G4: Planung der G4
65	G4: Planung der G4
66	G4: Planung der G4
67	G4: Planung der G4
68	G4: Planung der G4
69	G4: Planung der G4
70	G4: Planung der G4
71	G4: Planung der G4
72	G4: Planung der G4
73	G4: Planung der G4
74	G4: Planung der G4
75	G4: Planung der G4
76	G4: Planung der G4
77	G4: Planung der G4
78	G4: Planung der G4
79	G4: Planung der G4
80	G4: Planung der G4
81	G4: Planung der G4
82	G4: Planung der G4
83	G4: Planung der G4
84	G4: Planung der G4
85	G4: Planung der G4
86	G4: Planung der G4
87	G4: Planung der G4
88	G4: Planung der G4
89	G4: Planung der G4
90	G4: Planung der G4
91	G4: Planung der G4
92	G4: Planung der G4
93	G4: Planung der G4
94	G4: Planung der G4
95	G4: Planung der G4
96	G4: Planung der G4
97	G4: Planung der G4
98	G4: Planung der G4
99	G4: Planung der G4
100	G4: Planung der G4





NO	BAHAN	SATUAN	HARGA
1	Batu Kali Bendung	m3	98.998
2	Batu Kali Intake dan Sandtrap	m3	98.998
3	Batu Kali Waterway, Headpond, Penstock	m3	98.998
4	Batu Kali Power House	m3	450.000
5	Pasir Pasang Bendung, Intake, dan Sandtrap	m3	367.500
6	Pasir Pasang Waterway, Headpond, Penstock	m3	382.373
7	Pasir Pasang Power House	m3	367.500
8	Pasir Cor Bendung ,Intake, dan Sandtrap	m3	367.500
9	Pasir Cor Waterway, Headpond	m3	382.373
10	Pasir Cor Penstock dan Power House	m3	367.500
11	Aggregat 2x3 Bendung, Intake, dan Sandtrap	m3	192.360
12	Aggregat 2x3 Waterway, Headpond	m3	192.360
13	Aggregat 2x3 Penstock dan Power House	m3	192.360
14	Semen Pasang Bendung, Intake, dan Sandtrap	kg	1.386
15	Semen Pasang Waterway, Headpond, Penstock	kg	1.386
16	Semen Pasang Power House	kg	1.344
17	Semen Cor Bendung ,Intake, dan Sandtrap	kg	1.386
18	Semen Cor Waterway, Headpond	kg	1.386
19	Semen Cor Penstock dan Power House	kg	1.344
20	Besi Beton Bendung, Intake, dan Sandtrap	kg	8.400
21	Besi Beton Waterway, Headpond	kg	8.400
22	Besi Beton Penstock dan Power House	kg	8.400
23	Bronjong	bh	315.000
24	Wire mesh M 5	m2	41.667
25	Cerucuk	btg	70.000
26	Bata	bh	1.365
27	Kayu Kelas III	m3	2.625.000
28	Multiplek 9 mm	lbr	141.750
29	Paku	kg	16.000
30	Dolken	btg	35.000
31	Minyak bekisting	ltr	7.000
32	Separator	bh	15.000
33	Form Tie	bh	20.000
34	Plasticone	bh	12.500
35	Clamp	bh	15.000
36	Wire mesh dia 8	m2	53.985
37	Non woven geotextile	m	12.150
38	Bekisting K225	m2	155.939
39	Bensin	lt	9.500
40	Kawat Bendrat	kg	15.000
41	Cat	kg	40.000
42	Pipa Perforated 4"	m	66.667
43	Pipa PVC 2"	btg	52.168
44	Pipa PVC 4"	btg	104.335
45	Pipa PVC 0.5"	btg	26.084

46	Rumah tipe A	m2	3.000.000
47	Water stop L 250 mm	m	109.200
48	Joint filler	m	19.000
49	Joint sealent	m	13.750
50	Buis beton dm 60 (tulangan)	bh	-
51	Buis beton dm 80 (tulangan)	bh	-
52	Cat Waterproof	kg	50.000
53	Batako	bh	2.100
54	penstock 2.3 m (t12mm)	m	1.354
55	penstock 1.5 m (t12mm)	m	880
56	Bifurcation	set	-
57	Elbow	set	-
58	Reducer	set	-
59	Crane 20 ton	set	-
60	pintu / m2	m2	41.438.843
61	trashrack/m2	m2	13.105.243
62	pagar tinggi 1m	m2	200.000
63	cat besi	kg	47.000
64	Pipa PVC AW Ø200mm	m	550.000
65	Pipa SGP 10"	m	1.083.333
66	Handrail GS pipe Ø 2", h=90 cm (permanent handrail)	m	450.000
67	Sand bag jumbo	buah	31.500
68	Kawat BWG	kg	20.000
69	Concrete Additive	ltr	40.000
70	Ijuk	kg	15.000
71	Dynamite	kg	72.800
72	ANFO Powder	kg	22.400
73	Detonator	buah	47.600
74	Rock Bit	buah	4.000.000
75	Drilling Rod	bh	2.500.000
76	Kabel	m	6.000
77	Kawat Ayam	m2	7.500
78	Besi Siku 4 cm	m'	25.000
79	Plat tebal 3 mm	m2	243.056
80	Baut	bh	1.000
81	Gerinda Potong	kg	30.000
82	Welding Rod	kg	30.000
83	Besi Hollow 5 cm	m'	41.667
84	Multiplex 18 mm Fenolfilem	m2	111.111
85	Pipa Besi 2"	m'	103.333
86	Jack Base	ttk	81.250
87	Besi Canal 150 x 50 x 20	m'	55.000

88	Roda Rolling Support	bh	100.000
89	Sirtu	m3	430.500
90	Sirtu ambil di tempat	m3	52.500
91	Asphalt Hotmix	m2	106.260
92	Asphalt Cair	kg	11.550
93	Plat tebal 3 mm	lbr	640.500
94	Semen Pc	kg	1.372,00
95	Pasir	m3	372.457,50
96	Agregat 2-3	m3	338.089
97	Besi	kg	8.400,00
98	Batu Pasang	m3	274.499
99	Talang	m3	2.027
100	Waterstop	m'	300.000

No.	Uraian	Unit	Rate (Rp.)
1	Mandor	hari	200.000,0
2	Kepala Tukang	hari	175.000,0
3	Tukang besi	hari	150.000,0
4	Tukang kayu	hari	150.000,0
5	Tukang	hari	150.000,0
6	Tukang listrik	hari	150.000,0
7	Tukang Cat	hari	150.000,0
8	Pekerja harian	hari	100.000,0
9	Pembantu survey	hari	100.000,0
10	Tukang Shotcrete	hari	150.000,0
11	Mandor Borong Pas. Batu	m3	126.000,0

12	Mandor Borong Plesteran	m2	18.900,0
13	Mandor Borong Pembesian	kg	1.575,0
14	Mandor Borong Bekisting	m2	81.900,0
15	Mandor Borong Pengecoran Manual	m3	131.250,0
16	Mandor Borong Pas. Bronjong	m3	78.750,0
17	Juru Ledak	hari	-
18	Tukang Bor	hari	-
19	Mandor Borong Lining	m2	630,0
20	Mandor Borong Pembuatan Bekisting Metal	m3	157.500,0
21	Mandor Borong Cyclope Concrete	m3	105.000,0
22	Mandor Borong Pengecoran AT	m3	105.000,0
23	Operator Excavator	hari	200.000,0
24	Operator Buldozer	hari	200.000,0
25	Operator Excavator + Breaker	hari	250.000,0
26	Operator Tandem Roller	hari	250.000,0
27	Operator Motor grader	hari	250.000,0
28	Sopir DT	hari	150.000,0
29	Sopir AT	hari	200.000,0
30	Mandor Borong Gali	m	300.000,0
31	Mandor Aspal	m2	31.500,0
32	Mandor Macadam	m2	21.000,0