

L

A

M

P

I

R

A

N



## LAMPIRAN 1

Jenis Pemakaian	<i>Standar</i>	Standar Terpilih	Satuan	Sumber
<b>Domestik</b>				
Sambungan rumah				
Kota dengan penduduk : - 1 juta	250		1/jiwa/hari	2
Kota dengan penduduk = 1 juta	150		1/jiwa/hari	2
Pedesaan	100		1/jiwa/hari	2
Keran Umum	30		1/jiwa/hari	3
<b>Non Domestik</b>				
Hidran Kebakaran	5		%keb.domestik	6
Kebocoran	20		%keb.domestik	6
Sekolah	10		1/m/hari	1
Kantor	10		1/peg/hari	1
Tempat Ibadah	2			1
<b>Industri</b>	0,4 - 1	0,7	1/det/ha	2
<b>Komersial</b>				
Pelabuhan Udara	10-20	10	1/penumpang/hari	5
Terminal/Stasiun Bis	3		1/penumpang/hari	4
Pelabuhan Laut	10		1/penumpang/hari	
<b>Sarana Kesehatan</b>				
Rumah Sakit	300		1/liter/hari	1
Hotel	90		1/liter/hari	1
<b>Pertanian</b>	1		1/liter/hari	2
<b>Perikanan Tambak</b>	3,91-5,91	4,91	1/liter/hari	2
<b>Peternakan</b>				
Kuda	37,85		1/ekor/hari	5
Sapi	40		1/ekor/hari	2
Kerbau	40		1/ekor/hari	2
<b>Catatan sumber data :</b>				
1. <b>Pedoman Teknis Bidang Air Bersih</b> , Direktorat Air Bersih, Direktorat Jenderal Cipta Karya, 1984.				
2. <b>Neraca Sumber Air Nasional</b> , Kerjasama Badan Koordinasi Survey dan Pemetaan Nasional dengan Dit.Bina Program Pengairan Dep. P.U.				

**STANDAR SNI 19-6728.1 2002**

**LAMPIRAN 2**  
**TABEL LINK PARAMETER**  
**JARINGAN EPANET 2.0**

Link ID	Length m	Diameter mm	Roughness	Flow LPS	Velocity m/s	Unit Headloss m/km	Friction Factor
Pipe 1	96.32	26	140	1.33	2.50	278.97	0.023
Pipe 2	47.04	26	140	1.24	2.34	246.69	0.023
Pipe 3	68.45	26	140	0.47	0.88	40.69	0.027
Pipe 4	129.20	26	140	0.54	1.01	52.21	0.026
Pipe 5	95.14	26	140	0.45	0.85	37.90	0.027
Pipe 6	47.42	26	140	0.06	0.12	1.00	0.036
Pipe 7	14.92	26	140	0.32	0.61	20.56	0.028
Pipe 8	17.94	26	140	0.28	0.53	15.91	0.029
Pipe 9	133.31	26	140	0.20	0.37	8.19	0.030
Pipe 10	46.44	26	140	0.13	0.24	3.70	0.032
Pipe 11	100.05	26	140	0.03	0.05	0.20	0.040
Pipe 12	52.70	26	140	0.15	0.28	4.94	0.031
Pipe 13	123.21	26	140	-0.21	0.39	9.07	0.030
Pipe 14	86.08	26	140	-0.32	0.59	19.52	0.028
Pipe 15	58.10	26	140	-0.40	0.76	30.40	0.027
Pipe 16	101.22	26	140	-0.13	0.25	3.84	0.032
Pipe 17	291.50	26	140	0.38	0.71	27.03	0.027
Pipe 18	64.98	26	140	-0.11	0.21	2.77	0.033
Pipe 19	79.57	26	140	0.75	1.42	97.89	0.025
Pipe 20	34.49	26	140	0.09	0.16	1.73	0.034
Pipe 21	23.65	26	140	0.54	1.02	52.76	0.026

Pipe 22	43.76	26	140	0.06	0.12	1.00	0.036
Pipe 23	87.91	26	140	0.41	0.78	32.09	0.027
Pipe 24	32.29	26	140	0.15	0.28	4.95	0.031

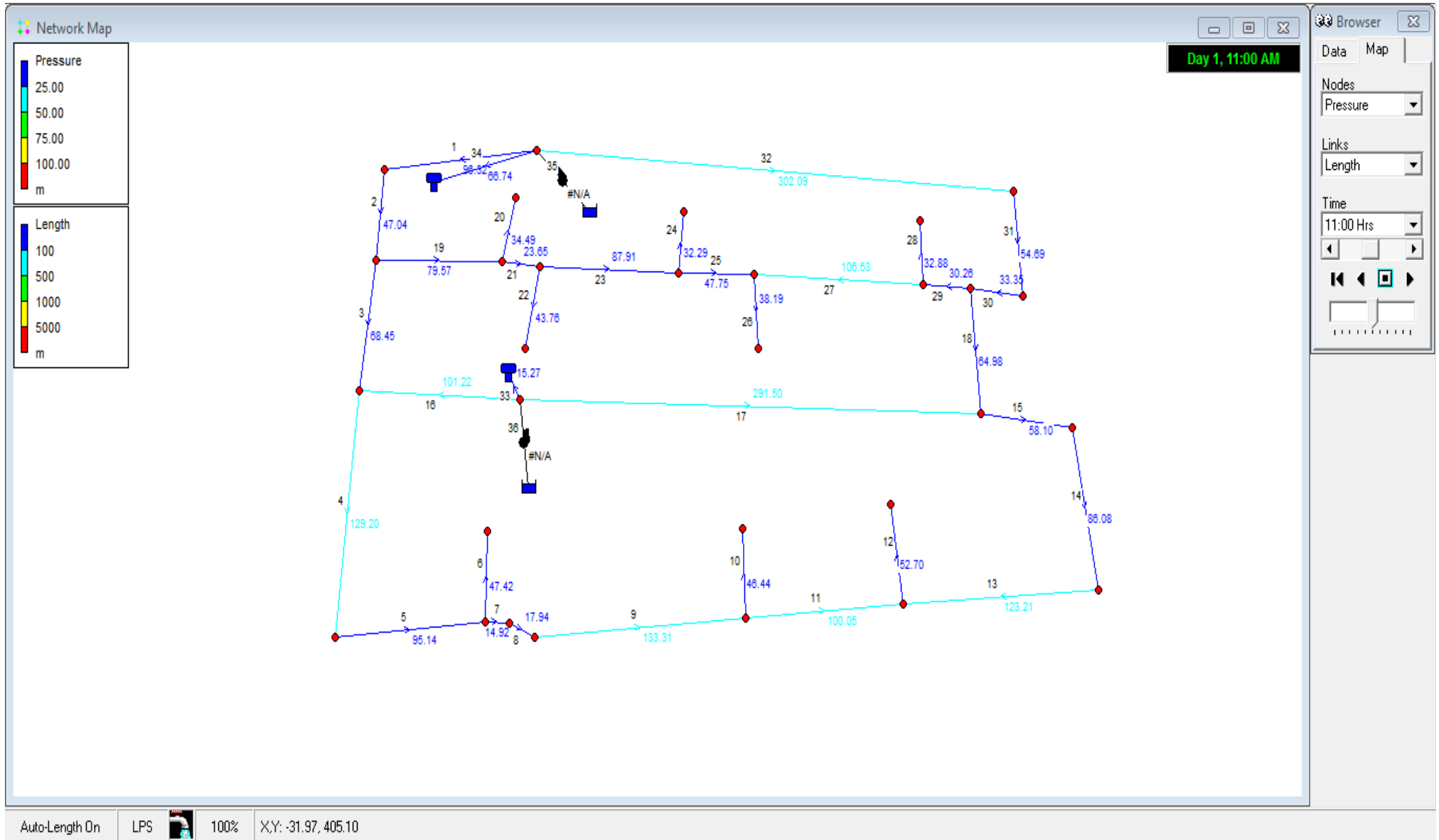


**LAMPIRAN 3**  
**TABEL NODE PARAMETER**  
**JARINGAN EPANET 2.0**

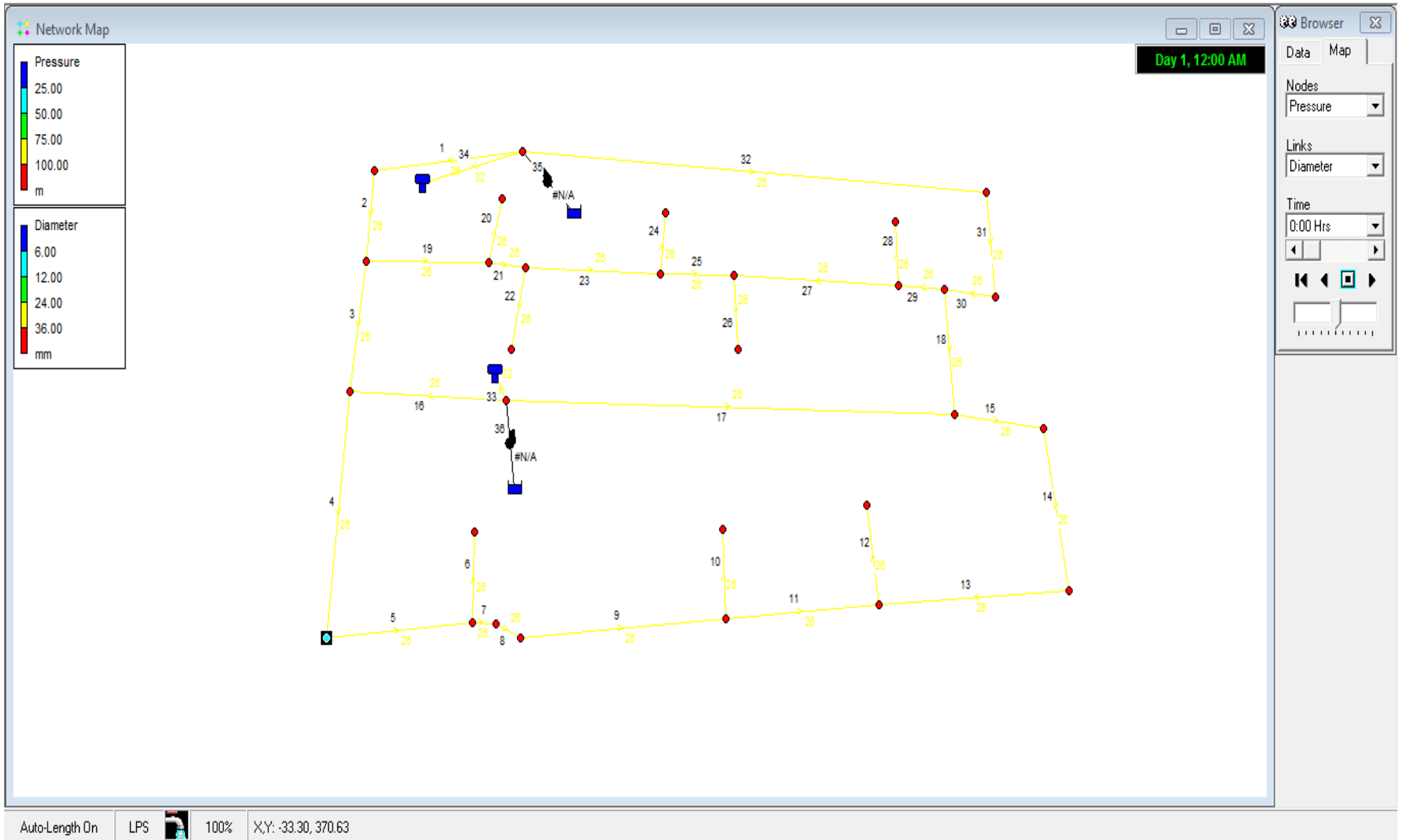
Node ID	Elevation m	Base Demand LPS	Initial Quality	Demand LPS	Head m	Pressure m
Junc 5	13	0.111	1	0.12	959.34	946.34
Junc 6	13	0.055	1	0.06	946.47	933.47
Junc 7	12	0.012	1	0.01	940.94	928.94
Junc 8	14	0.041	1	0.04	939.81	925.81
Junc 9	11	0.055	1	0.06	936.22	925.22
Junc 10	13	0.041	1	0.04	934.29	921.29
Junc 11	13	0.041	1	0.04	934.26	921.26
Junc 12	13	0.027	1	0.03	934.12	921.12
Junc 13	13	0.055	1	0.06	933.96	920.96
Junc 14	14	0.027	1	0.03	933.36	919.36
Junc 15	14	0.083	1	0.09	933.27	919.27
Junc 16	13	0.055	1	0.06	933.34	920.34
Junc 17	14	0.097	1	0.11	933.21	919.21
Junc 18	12	0.069	1	0.08	933.89	921.89
Junc 19	14	0.055	1	0.06	934.74	920.74
Junc 20	14	0.041	1	0.04	940.24	926.24
Junc 21	14	0.055	1	0.06	935.63	921.63
Junc 22	14	0.083	1	0.09	936.88	922.88
Junc 23	14	0.055	1	0.06	936.85	922.85
Junc 24	15	0.041	1	0.04	936.23	921.23
Junc 25	15	0.041	1	0.04	936.21	921.21
Junc 26	15	0.125	1	0.14	934.76	919.76

Junc 27	14	0.097	1	0.11	934.68	920.68
Junc 28	15	0.111	1	0.12	934.73	919.73
Junc 29	14	0.069	1	0.08	934.68	920.68
Junc 30	14	0.041	1	0.04	935.24	921.24
Junc 31	13	0.069	1	0.08	935.20	922.20
Junc 32	13	0.055	1	0.06	935.68	922.68
Junc 33	14	0.041	1	0.04	936.61	922.61
Junc 34	12	0.180	1	0.20	938.49	926.49

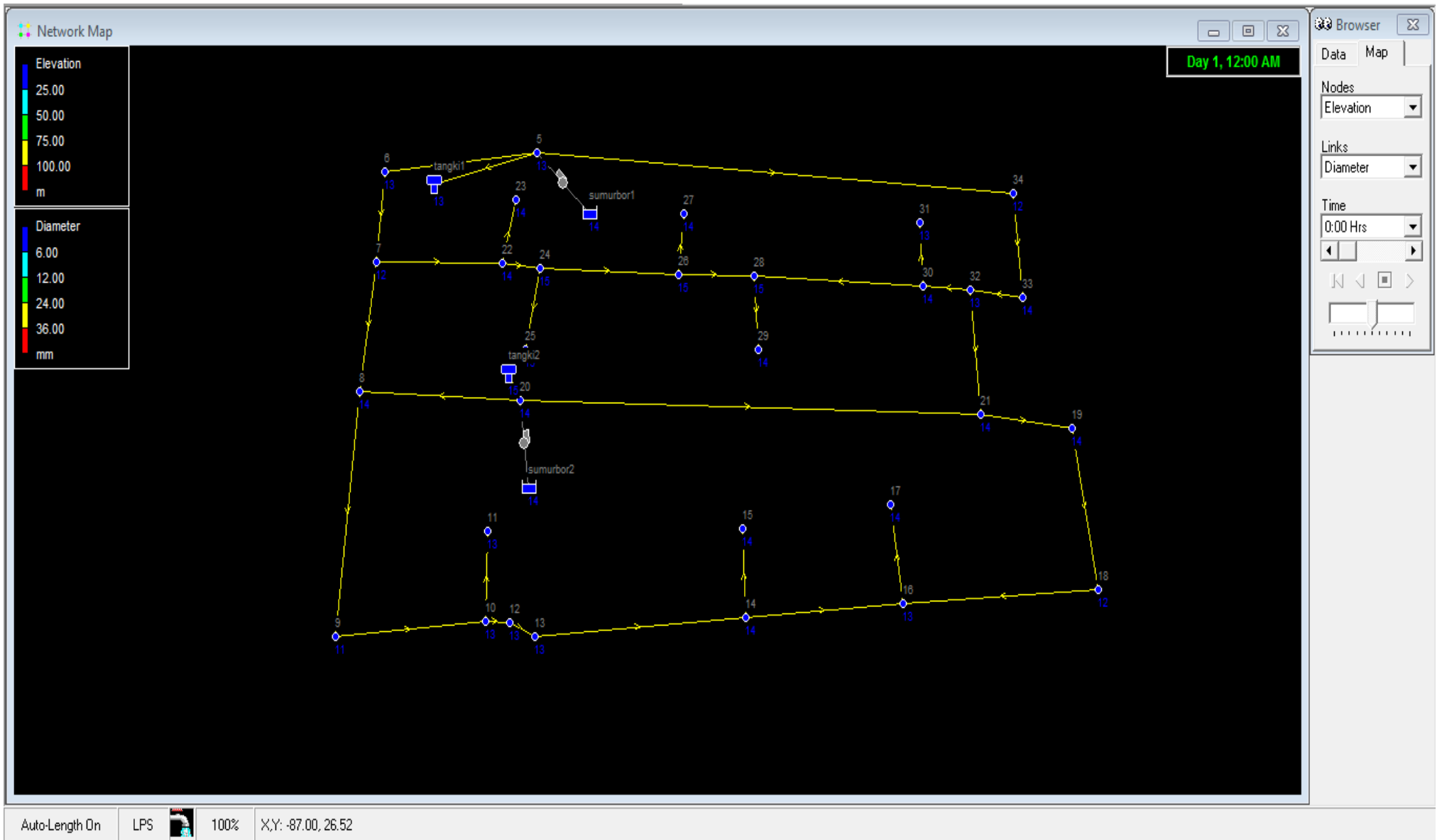
# PANJANG PIPA AIR RENCANA



# DIAMETER PIPA AIR RENCANA

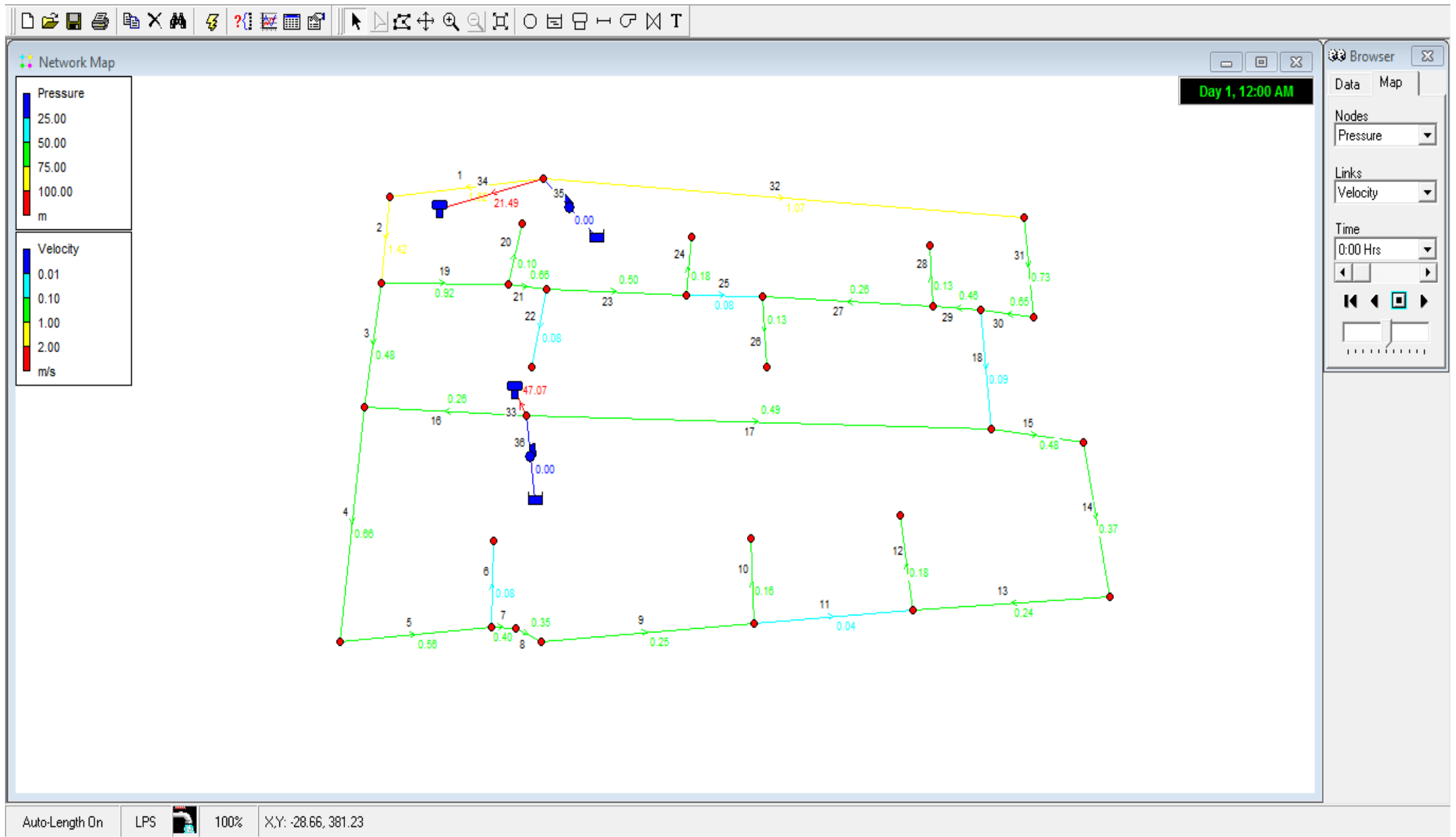


# ELEVASI NODE AIR RENCANA

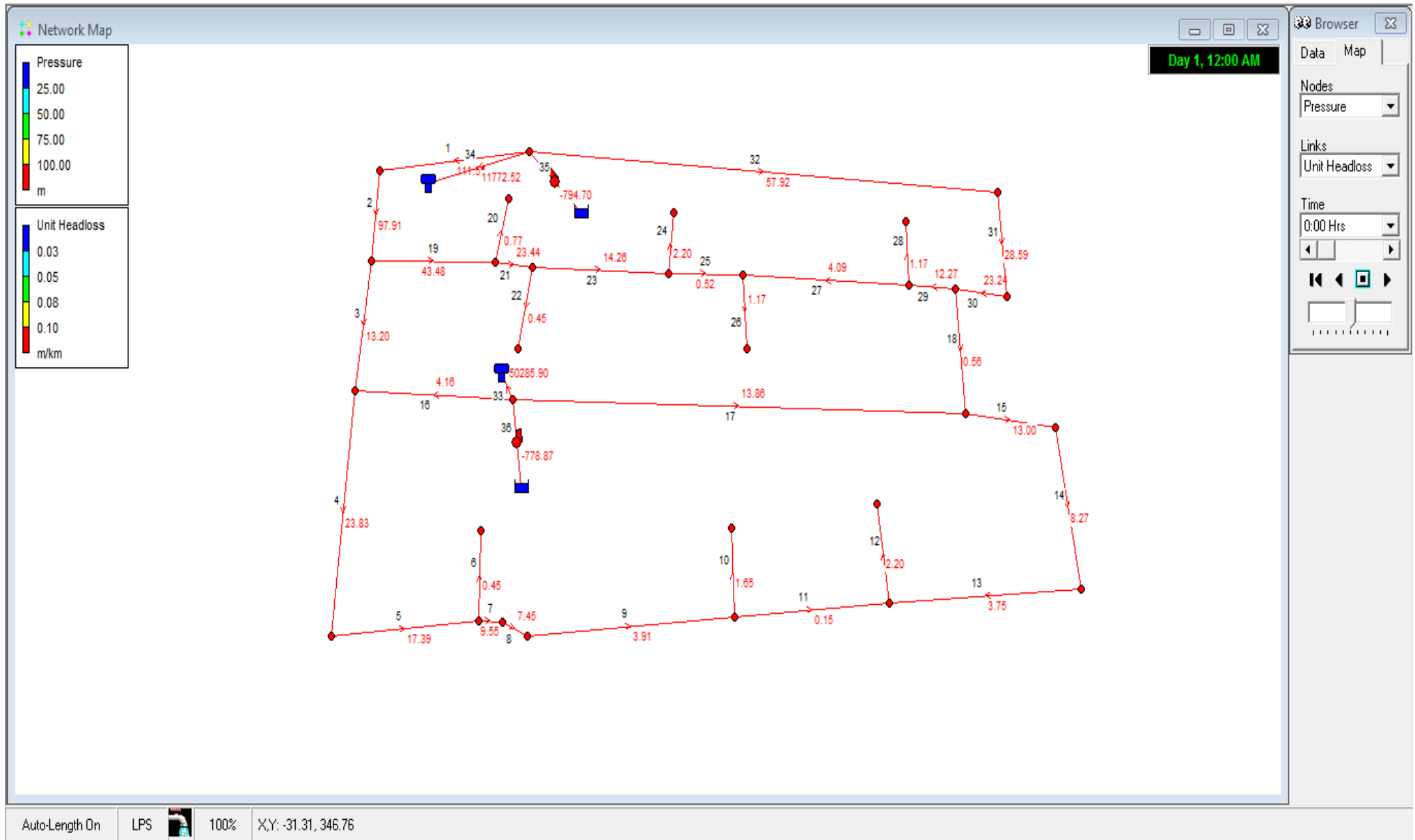




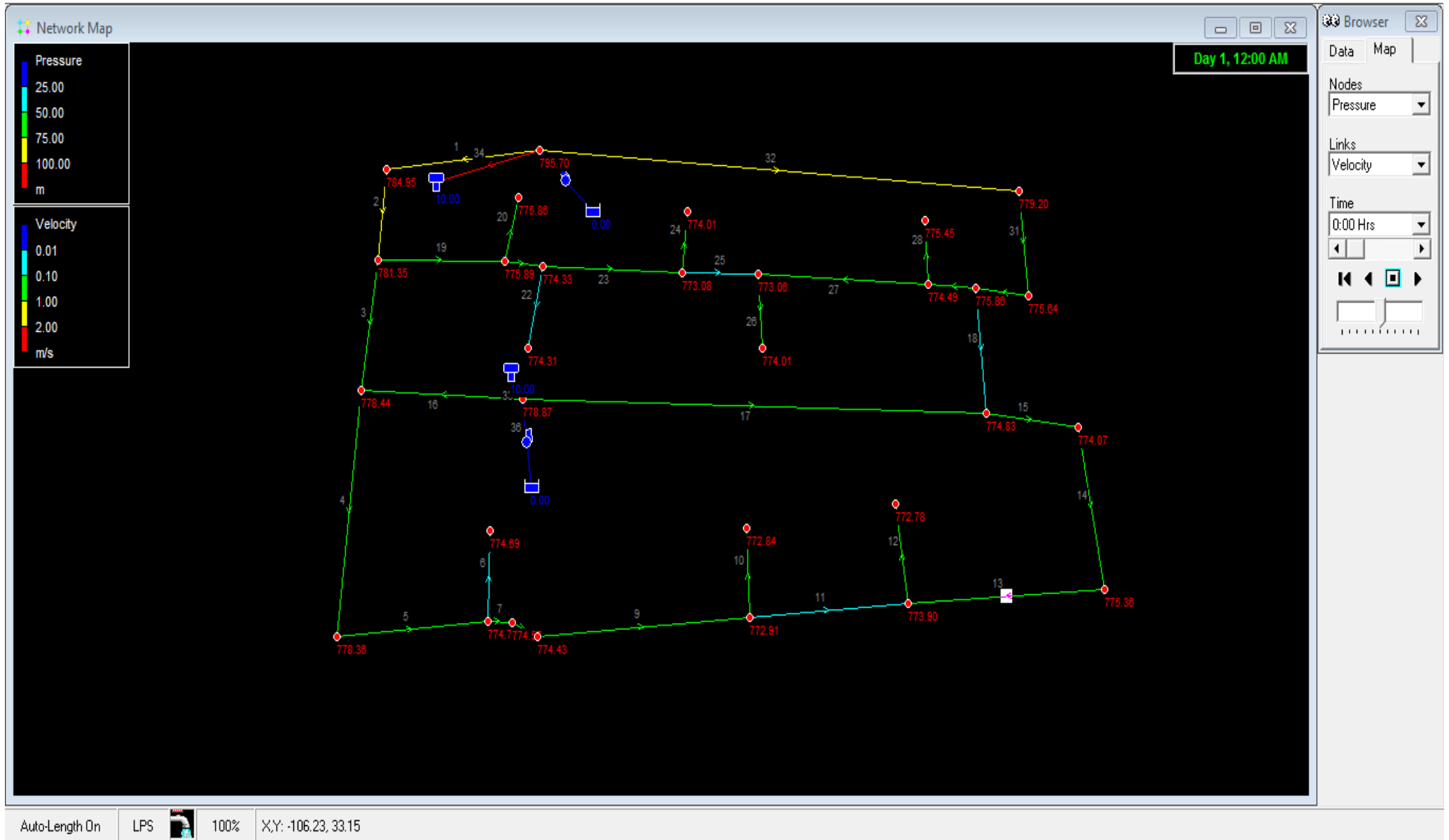
# VELOCITY PIPA AIR RENCANA



# UNIT HEADLOSS PIPA AIR RENCANA



# PRESSURE PIPA AIR RENCANA



**D  
O  
K  
U  
M  
E  
N  
T  
A  
S  
I**



## DOKUMENTASI



Kantor Balai Desa Dukuh Krasak Desa  
Sidomulyo Kecamatan Dempet



Wawancara Dengan Staff Balai Desa



Sungai yang sering mengalami kekeringan pada saat musim kemarau



Sungai yang sering mengalami kekeringan pada saat musim kemarau.