
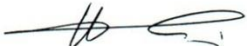
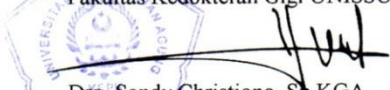


LAMPIRAN

Lampiran 1. Surat Ethical Clearence

	KOMISI ETIK PENELITIAN KESEHATAN FAKULTAS KEDOKTERAN GIGI UNIVERSITAS ISLAM SULTAN AGUNG Sekretariat: Fakultas Kedokteran Gigi UNISSULA Jl. Raya Kaligawe Km.04 Semarang 50112 Telp. (024) 6583584, Fax 024-6594366
KETERANGAN LOLOS KAJI ETIK DESCRIPTION OF ETHICAL APPROVAL "ETHICAL APPROVAL" No. 075/B.1-KEPK/SA-FKG/XI/2018	
Protokol penelitian yang diusulkan oleh : <i>The research protocol proposed by</i>	
Peneliti utama <i>Principal In Investigator</i>	: INDRI ALMIRA SUSTIA PUTRI
Pembimbing <i>Supervisor</i>	: 1. Drg. Niluh Ringga W, M.Kes 2. Drg. Grahita Aditya, Sp.Ort
Nama Institusi <i>Name of the Institution</i>	: Fakultas Kedokteran Gigi Universitas Islam Sultan Agung
Tempat Penelitian <i>Research Place</i>	: 1. RUMAH SAKIT ISLAM GIGI DAN MULUT SULTAN AGUNG
Dengan judul <i>Title</i>	: EFEKTIFITAS METODE AL-QAHTANI UNTUK ESTIMASI USIA BIOLOGIS PADA SUKU JAWA (STUDI PADA DAERAH KOTAMADYA SEMARANG)
Dinyatakan layak etik sesuai 7 (tujuh) Standar WHO 2011, yaitu: 1) Nilai Sosial, 2) Nilai Ilmiah, 3) Pemerataan Beban dan Manfaat, 4) Risiko, 5) Bujukan / Eksploitasi, 6) Kerahasiaan dan Privacy, dan 7) Persetujuan Setelah Penjelasan, yang merujuk pada Pedoman CIOMS 2016. Hal ini seperti yang ditunjukkan oleh terpenuhinya indikator setiap standar.	
<i>Declared to be ethically appropriate in accordance to 7 (seven) WHO 2011 Standards : 1) Social Values, 2) Scientific Values, 3) Equitable Assessment and Benefits, 4) Risks, 5) Persuasion / Exploitation, 6) Confidentiality and Privacy, and 7) Informed Consent, referring to the 2016 CIOMS Guidelines This is as indicated by the fulfillment of the indicators of each standard.</i>	
Pernyataan Laik Etik ini berlaku selama kurun waktu tanggal 1 Desember 2018 sampai dengan tanggal 1 Desember 2019.	
<i>This declaration of ethics applies during the period December1, 2018 until December 1, 2019.</i>	
Mengetahui, Wakil Dekan I	Semarang, 26 November 2018 Ketua Komisi Etik Penelitian Kesehatan Fakultas Kedokteran Gigi UNISSULA
 Dr. drg. Yayun Siti Rochmah, Sp. BM NIK. 210100058	 Drg. Sandy Christiono, Sp.KGA NIK. 211010012

Lampiran 2. Surat Keterangan Ijin Penelitian RSIGM Sultan Agung Semarang



YAYASAN BADAN WAKAF SULTAN AGUNG
UNIVERSITAS ISLAM SULTAN AGUNG (UNISSULA)
 Jl. Raya Kaligawe Km.4 Semarang 50117 Telp. (024) 6583584 (8 Sal) Fax (024) 6587455
 email : informasi@unissula.ac.id web : www.unissula.ac.id

RUMAH SAKIT ISLAM GIGI DAN MULUT SULTAN AGUNG

Bismillah Membangun Generasi Khaira Ummah

SURAT KETERANGAN IJIN PENELITIAN

NOMOR : 0489/F/RSIGMSA/XII/2018

Yang bertanda tangan dibawah ini:

Nama : drg. Kusuma Arbianti.MMR
 NIP/NIK : 211012020
 Jabatan : Wakil Direktur Pendidikan dan Pelayanan RSIGM-SA

Dengan ini memberikan ijin kepada:

Nama : Indri Almira Sustia Putri
 NIM : 31101400430
 Pendidikan : Mahasiswa
 Institusi : FKG UNISSULA

Untuk melakukan penelitian yang dilaksanakan di Rumah Sakit Islam Gigi dan Mulut Sultan Agung Semarang dengan judul "Efektifitas Metode Al-Qahtani untuk Estimasi Usia Biologis pada Suku Jawa".

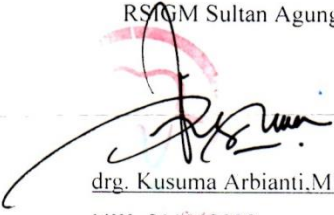
Apabila penelitian telah selesai, harap mengumpulkan laporan penelitian dalam bentuk *hard copy* dan *soft copy* ke Bidang Pendidikan, Penelitian dan Pengembangan Kesehatan (Diklitbangkes) RSIGM Sultan Agung Semarang.

Demikian surat ijin penelitian ini dibuat untuk dipergunakan seperlunya.

Semarang, 7 Desember 2018

Wakil Direktur Pendidikan dan Pelayanan

RSIGM Sultan Agung


 drg. Kusuma Arbianti.MMR
 NIK. 211012020

Tembusan:

1. Kepala Bidang Pendidikan, Penelitian dan Pengembangan Kesehatan (Diklitbangkes) RSIGM SA
2. Kepala Instalasi Radiologi RSIGM SA
3. Kepala Instalasi Rekam Medis RSIGM SA

Lampiran 3. Hasil Output Pengolahan Data SPSS

Case Processing Summary

	Cases					
	Valid		Missing		Total	
	N	Percent	N	Percent	N	Percent
Usia Biologis	22	100,0%	0	0,0%	22	100,0%
Usia Kronologis	22	100,0%	0	0,0%	22	100,0%

Descriptives

		Statistic	Std. Error	
Usia Biologis	Mean	14,50	1,483	
	95% Confidence Interval for Mean	Lower Bound	11,42	
		Upper Bound	17,58	
	5% Trimmed Mean	14,39		
	Median	10,00		
	Variance	48,381		
	Std. Deviation	6,956		
	Minimum	8		
	Maximum	24		
	Range	16		
	Interquartile Range	14		
	Skewness	,240	,491	
	Kurtosis	-2,008	,953	
Usia Kronologis	Mean	14,55	1,473	
	95% Confidence Interval for Mean	Lower Bound	11,48	
		Upper Bound	17,61	
	5% Trimmed Mean	14,44		
	Median	10,00		
	Variance	47,760		
	Std. Deviation	6,911		
	Minimum	8		
	Maximum	24		
	Range	16		
	Interquartile Range	14		
	Skewness	,243	,491	
	Kurtosis	-2,009	,953	

Tests of Normality

	Kolmogorov-Smirnov ^a			Shapiro-Wilk		
	Statistic	df	Sig.	Statistic	df	Sig.
Usia Biologis	,264	22	,000	,759	22	,000
Usia Kronologis	,267	22	,000	,759	22	,000

a. Lilliefors Significance Correction

Test of Homogeneity of Variance

		Levene Statistic	df1	df2	Sig.
usia	Based on Mean	,072	1	42	,789
	Based on Median	,042	1	42	,839
	Based on Median and with adjusted df	,042	1	25,476	,839
	Based on trimmed mean	,058	1	42	,810

Descriptive Statistics

	N	Mean	Std. Deviation	Minimum	Maximum
Usia Biologis	22	14,50	6,956	8	24
Usia Kronologis	22	14,97	6,822	8	23

Wilcoxon Signed Ranks Test

Ranks

		N	Mean Rank	Sum of Ranks
Perkiraan - Kronologis	Negative Ranks	1 ^a	1,50	1,50
	Positive Ranks	1 ^b	1,50	1,50
	Ties	20 ^c		
	Total	22		

a. Perkiraan < Kronologis

b. Perkiraan > Kronologis

c. Perkiraan = Kronologis

Test Statistics^a

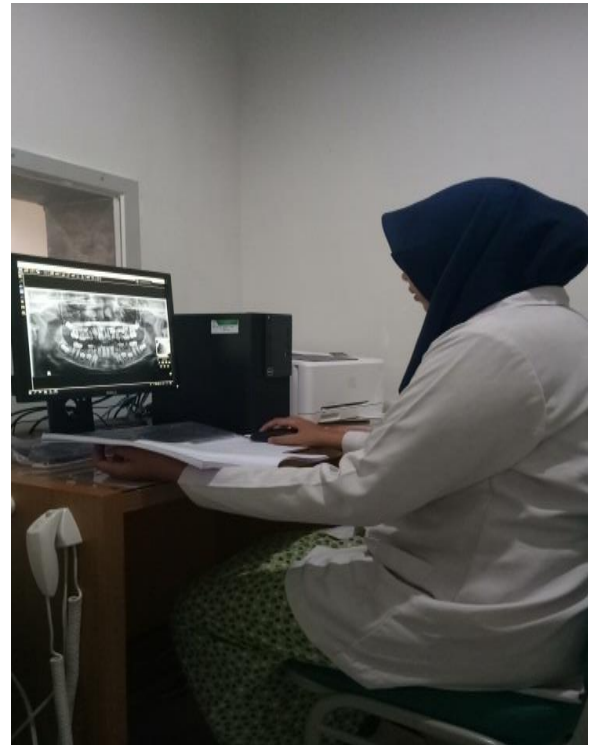
	Perkiraan - Kronologis
Z	,000 ^b
Asymp. Sig. (2-tailed)	1,000

a. Wilcoxon Signed Ranks Test

b. The sum of negative ranks equals the sum of positive ranks.

Lampiran 4. Dokumentasi Penelitian

a. Alat Pengambilan foto radiografi panoramik



b. Pemilihan sample sesuai kriteria inklusi dan eksklusi



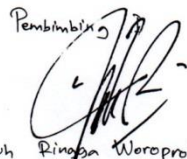
c. Pelabelan Identitas Pasien



d. Pencatatan Usia Biologis dan Usia Kronologis

EFEKTIFITAS METODE AL-
QAHTANI UNTUK ESTIMASI
USIA BIOLOGIS PADA SUKU
JAWA (Studi Pada Daerah
Kotamadya Semarang)

by Indri Almira Sustia Putri

Pembimbing


drg. Niluh Rinaba Woroпрobosari, M.Kes

Submission date: 29-Mar-2019 10:36AM (UTC+0800)

Submission ID: 1101822987

File name: TURNITIN_KTI.docx (5.1M)

Word count: 9756

Character count: 52563

EFEKTIFITAS METODE AL-QAHTANI UNTUK ESTIMASI USIA BIOLOGIS PADA SUKU JAWA (Studi Pada Daerah Kotamadya Semarang)

ORIGINALITY REPORT

22%	20%	1%	11%
SIMILARITY INDEX	INTERNET SOURCES	PUBLICATIONS	STUDENT PAPERS

PRIMARY SOURCES

1	repository.unhas.ac.id Internet Source	4%
2	ebeltim.blogspot.com Internet Source	3%
3	Submitted to Sultan Agung Islamic University Student Paper	2%
4	www.scribd.com Internet Source	1%
5	docslide.us Internet Source	1%
6	Submitted to iGroup Student Paper	1%
7	Submitted to Universitas Muhammadiyah Surakarta Student Paper	1%
8	ml.scribd.com Internet Source	1%

Pembimbing


drg. Niluh Rinaga Woro Prabasari, M.Kes

9	es.scribd.com Internet Source	1%
10	repository.uinjkt.ac.id Internet Source	1%
11	edoc.site Internet Source	1%
12	documents.mx Internet Source	1%
13	www.infosihat.gov.my Internet Source	<1%
14	halogigi.com Internet Source	<1%
15	kumpulanaskeplpmakalah.blogspot.com Internet Source	<1%
16	Submitted to UIN Raden Intan Lampung Student Paper	<1%
17	repository.usu.ac.id Internet Source	<1%
18	Submitted to Universitas Brawijaya Student Paper	<1%
19	e-journal.unair.ac.id Internet Source	<1%
20	kamisah-misae.blogspot.com	

	Internet Source	<1%
21	www.lienaafien.com Internet Source	<1%
22	eprints.undip.ac.id Internet Source	<1%
23	docobook.com Internet Source	<1%
24	eprints.mdp.ac.id Internet Source	<1%
25	gambarantingkatdepresipadalansia.blogspot.com Internet Source	<1%
26	Submitted to Universitas Jenderal Soedirman Student Paper	<1%
27	www.prise1.ca Internet Source	<1%
28	id.123dok.com Internet Source	<1%
29	Submitted to Universitas Putera Batam Student Paper	<1%
30	e-journal.uajy.ac.id Internet Source	<1%
31	jurnal.unimed.ac.id Internet Source	<1%

32	Submitted to Lambung Mangkurat University Student Paper	<1%
33	text-id.123dok.com Internet Source	<1%
34	pt.scribd.com Internet Source	<1%
35	teori-politik.blogspot.com Internet Source	<1%
36	aimos.ugm.ac.id Internet Source	<1%
37	Much Ilham Novalisa Aji Wibowo, Rima Anggita Pratiwi, Elza Sundhani. "Studi Prospektif Potensi Interaksi Obat Golongan Antibiotik Pada Pasien Pediatri Di Rumah Sakit Ananda Purwokerto", PHARMACY: Jurnal Farmasi Indonesia (Pharmaceutical Journal of Indonesia), 2018 Publication	<1%
38	www.slideshare.net Internet Source	<1%
39	wartakesehatan.com Internet Source	<1%
40	lib.unnes.ac.id Internet Source	<1%

41	mufrihammad.blogspot.com Internet Source	<1%
42	id.scribd.com Internet Source	<1%
43	dokumen.tips Internet Source	<1%
44	vdocuments.site Internet Source	<1%
45	fr.scribd.com Internet Source	<1%

Exclude quotes Off
Exclude bibliography On

Exclude matches Off